

[162]	Composição	SINAPI	92272	FABRICAÇÃO DE ESCORAS DE VIGA DO TIPO GARFO, EM MADEIRA, AF. 09/2020	FUNDAÇÕES E ESTRUTURAS	M	3	44,58	44,58
Item	Banco	Código	Descrição	Classif/Tipo	Unidade	Quantidade	Preço/Unid.	Total	
Insumo	SINAPI	1345	CHAPA DE MADEIRA COMPENSADA PLASTIFICADA PARA FORMA DE CONCRETO, DE 2,20 x 1,10 M, E = 18 MM	Material	M2	0,336	98,3	33,06	13,36
Insumo	SINAPI	4491	PONTELETE *7,5 X 7,5* CM EM PINUS, MISTA OU EQUIVALENTE DA REGIAO - BRUTA	Material	M	2,342	11,36	26,60	
Insumo	SINAPI	5068	PREGO DE AÇO POLIDO COM CABECA 17 X 21 (2 X 13)	Material	KG	0,012	17,7	0,21	
Composição Auxiliar	SINAPI	88239	AJUDANTE DE CARPINTEIRO COM ENCARGOS COMPLEMENTARES	SEDI - SERVICOS DIVERSOS	H	0,032	16,92	0,54	
Composição Auxiliar	SINAPI	88262	CARPINTEIRO DE FORMAS COM ENCARGOS COMPLEMENTARES	SEDI - SERVICOS DIVERSOS	H	0,083	20,59	1,70	
Composição Auxiliar	SINAPI	91692	SERRA CIRCULAR DE BANCADA COM MOTOR ELÉTRICO POTÊNCIA DE SHP, COM COIFA PARA DISCO 10" - CHP DIURNO AF. 08/2015	CHOR - CUSTOS HORÁRIOS DE MÁQUINAS E EQUIPAMENTOS	CHP	0,022	20,84	0,45	
Composição Auxiliar	SINAPI	91693	SERRA CIRCULAR DE BANCADA COM MOTOR ELÉTRICO POTÊNCIA DE SHP, COM COIFA PARA DISCO 10" - CHI DIURNO AF. 08/2015	CHOR - CUSTOS HORÁRIOS DE MÁQUINAS E EQUIPAMENTOS	CHI	0,088	19,63	1,72	
[163] Composição SINAPI 92267 FABRICAÇÃO DE FORMA PARA LAJES, EM CHAPA DE MADEIRA COMPENSADA RESINADA, E = 17 MM, AF. 09/2020 FUNDACOES E ESTRUTURAS M2 3 61,65 61,65									
Item	Banco	Código	Descrição	Classif/Tipo	Unidade	Quantidade	Preço/Unid.	Total	
Insumo	SINAPI	1358	CHAPA DE MADEIRA COMPENSADA RESINADA PARA FORMA DE CONCRETO, DE *2,2 X 1,1* M, E = 17 MM	Material	M2	1,05	58,04	60,94	
Composição Auxiliar	SINAPI	88239	AJUDANTE DE CARPINTEIRO COM ENCARGOS COMPLEMENTARES	SEDI - SERVICOS DIVERSOS	H	0,005	16,92	0,08	
Composição Auxiliar	SINAPI	88262	CARPINTEIRO DE FORMAS COM ENCARGOS COMPLEMENTARES	SEDI - SERVICOS DIVERSOS	H	0,005	20,59	0,10	
Composição Auxiliar	SINAPI	91692	SERRA CIRCULAR DE BANCADA COM MOTOR ELÉTRICO POTÊNCIA DE SHP, COM COIFA PARA DISCO 10" - CHP DIURNO AF. 08/2015	CHOR - CUSTOS HORÁRIOS DE MÁQUINAS E EQUIPAMENTOS	CHP	0,005	20,84	0,10	
Composição Auxiliar	SINAPI	91693	SERRA CIRCULAR DE BANCADA COM MOTOR ELÉTRICO POTÊNCIA DE SHP, COM COIFA PARA DISCO 10" - CHI DIURNO AF. 08/2015	CHOR - CUSTOS HORÁRIOS DE MÁQUINAS E EQUIPAMENTOS	CHI	0,022	19,63	0,43	
[164] Composição SINAPI 92263 FABRICAÇÃO DE FORMA PARA PILARES E ESTRUTURAS SIMILARES, EM CHAPA DE MADEIRA COMPENSADA RESINADA, E = 17 MM, AF. 09/2020 FUNDACOES E ESTRUTURAS M2 3 178,93 178,93									
Item	Banco	Código	Descrição	Classif/Tipo	Unidade	Quantidade	Preço/Unid.	Total	
Insumo	SINAPI	1358	CHAPA DE MADEIRA COMPENSADA RESINADA PARA FORMA DE CONCRETO, DE *2,2 X 1,1* M, E = 17 MM	Material	M2	1,336	58,04	77,54	
Insumo	SINAPI	4491	PONTELETE *7,5 X 7,5* CM EM PINUS, MISTA OU EQUIVALENTE DA REGIAO - BRUTA	Material	M	2,308	11,36	26,23	
Insumo	SINAPI	4517	SARRAFO *2,5 X 7,5* CM EM PINUS, MISTA OU EQUIVALENTE DA REGIAO - BRUTA	Material	M	9,237	3,97	36,67	
Insumo	SINAPI	5068	PREGO DE AÇO POLIDO COM CABECA 17 X 21 (2 X 13)	Material	KG	0,208	17,7	3,68	
Composição Auxiliar	SINAPI	88239	AJUDANTE DE CARPINTEIRO COM ENCARGOS COMPLEMENTARES	SEDI - SERVICOS DIVERSOS	H	0,25	16,92	4,23	
Composição Auxiliar	SINAPI	88262	CARPINTEIRO DE FORMAS COM ENCARGOS COMPLEMENTARES	SEDI - SERVICOS DIVERSOS	H	1,18	20,59	24,29	
Composição Auxiliar	SINAPI	91692	SERRA CIRCULAR DE BANCADA COM MOTOR ELÉTRICO POTÊNCIA DE SHP, COM COIFA PARA DISCO 10" - CHP DIURNO AF. 08/2015	CHOR - CUSTOS HORÁRIOS DE MÁQUINAS E EQUIPAMENTOS	CHP	0,063	20,84	1,33	
Composição Auxiliar	SINAPI	91693	SERRA CIRCULAR DE BANCADA COM MOTOR ELÉTRICO POTÊNCIA DE SHP, COM COIFA PARA DISCO 10" - CHI DIURNO AF. 08/2015	CHOR - CUSTOS HORÁRIOS DE MÁQUINAS E EQUIPAMENTOS	CHI	0,255	19,63	5,00	
[165] Composição SINAPI 92270 FABRICAÇÃO DE FORMA PARA VIGAS, COM MADEIRA SERRADA, E = 25 MM, AF. 09/2020 FUNDACOES E ESTRUTURAS M2 3 162,06 162,06									
Item	Banco	Código	Descrição	Classif/Tipo	Unidade	Quantidade	Preço/Unid.	Total	
Insumo	SINAPI	4517	SARRAFO *2,5 X 7,5* CM EM PINUS, MISTA OU EQUIVALENTE DA REGIAO - BRUTA	Material	M	4,278	3,97	16,78	
Insumo	SINAPI	5068	PREGO DE AÇO POLIDO COM CABECA 17 X 21 (2 X 13)	Material	KG	0,128	17,7	2,26	
Insumo	SINAPI	6189	TABUA NAO APARELHADA *2,5 X 30* CM, EM MACARANDUBA, ANGELIM OU EQUIVALENTE DA REGIAO - BRUTA	Material	M	4,448	26,77	119,07	
Composição Auxiliar	SINAPI	88239	AJUDANTE DE CARPINTEIRO COM ENCARGOS COMPLEMENTARES	SEDI - SERVICOS DIVERSOS	H	0,179	16,92	3,02	
Composição Auxiliar	SINAPI	88262	CARPINTEIRO DE FORMAS COM ENCARGOS COMPLEMENTARES	SEDI - SERVICOS DIVERSOS	H	0,792	20,59	16,30	
Composição Auxiliar	SINAPI	91692	SERRA CIRCULAR DE BANCADA COM MOTOR ELÉTRICO POTÊNCIA DE SHP, COM COIFA PARA DISCO 10" - CHP DIURNO AF. 08/2015	CHOR - CUSTOS HORÁRIOS DE MÁQUINAS E EQUIPAMENTOS	CHP	0,056	20,84	1,16	
Composição Auxiliar	SINAPI	91693	SERRA CIRCULAR DE BANCADA COM MOTOR ELÉTRICO POTÊNCIA DE SHP, COM COIFA PARA DISCO 10" - CHI DIURNO AF. 08/2015	CHOR - CUSTOS HORÁRIOS DE MÁQUINAS E EQUIPAMENTOS	CHI	0,224	19,63	4,39	
[166] Composição SINAPI 92285 FABRICAÇÃO DE FORMA PARA VIGAS, EM CHAPA DE MADEIRA COMPENSADA RESINADA, E = 17 MM, AF. 09/2020 FUNDACOES E ESTRUTURAS M2 3 126,64 126,64									
Item	Banco	Código	Descrição	Classif/Tipo	Unidade	Quantidade	Preço/Unid.	Total	
Insumo	SINAPI	1358	CHAPA DE MADEIRA COMPENSADA RESINADA PARA FORMA DE CONCRETO, DE *2,2 X 1,1* M, E = 17 MM	Material	M2	1,146	58,04	66,51	
Insumo	SINAPI	4491	PONTELETE *7,5 X 7,5* CM EM PINUS, MISTA OU EQUIVALENTE DA REGIAO - BRUTA	Material	M	0,166	11,36	1,88	
Insumo	SINAPI	4517	SARRAFO *2,5 X 7,5* CM EM PINUS, MISTA OU EQUIVALENTE DA REGIAO - BRUTA	Material	M	6,952	3,97	27,59	
Insumo	SINAPI	5068	PREGO DE AÇO POLIDO COM CABECA 17 X 21 (2 X 13)	Material	KG	0,159	17,7	2,81	
Composição Auxiliar	SINAPI	88239	AJUDANTE DE CARPINTEIRO COM ENCARGOS COMPLEMENTARES	SEDI - SERVICOS DIVERSOS	H	0,202	16,92	3,41	
Composição Auxiliar	SINAPI	88262	CARPINTEIRO DE FORMAS COM ENCARGOS COMPLEMENTARES	SEDI - SERVICOS DIVERSOS	H	0,911	20,59	18,75	
Composição Auxiliar	SINAPI	91692	SERRA CIRCULAR DE BANCADA COM MOTOR ELÉTRICO POTÊNCIA DE SHP, COM COIFA PARA DISCO 10" - CHP DIURNO AF. 08/2015	CHOR - CUSTOS HORÁRIOS DE MÁQUINAS E EQUIPAMENTOS	CHP	0,05	20,84	1,04	
Composição Auxiliar	SINAPI	91693	SERRA CIRCULAR DE BANCADA COM MOTOR ELÉTRICO POTÊNCIA DE SHP, COM COIFA PARA DISCO 10" - CHI DIURNO AF. 08/2015	CHOR - CUSTOS HORÁRIOS DE MÁQUINAS E EQUIPAMENTOS	CHI	0,237	19,63	4,65	
[167] Composição SINAPI 90533 FABRICAÇÃO, MONTAGEM E DESMONTAGEM DE FORMA PARA VIGA BALDRAME, EM MADEIRA SERRADA, E=25 MM, 2 UTILIZAÇÕES, AF. 06/2017 FUNDACOES E ESTRUTURAS M2 5 107,57 107,57									
Item	Banco	Código	Descrição	Classif/Tipo	Unidade	Quantidade	Preço/Unid.	Total	
Insumo	SINAPI	2692	DESMOLDANTES PROTETOR PARA FORMAS DE MADEIRA, DE BASE OLEOSA EMULSIONADA EM AGUA	Material	L	0,017	7,22	0,12	
Insumo	SINAPI	4491	PONTELETE *7,5 X 7,5* CM EM PINUS, MISTA OU EQUIVALENTE DA REGIAO - BRUTA	Material	M	1,166	11,36	13,24	
Insumo	SINAPI	4517	SARRAFO *2,5 X 7,5* CM EM PINUS, MISTA OU EQUIVALENTE DA REGIAO - BRUTA	Material	M	1,093	3,97	4,33	
Insumo	SINAPI	5073	PREGO DE AÇO POLIDO COM CABECA 17 X 24 (2 1/4 X 13)	Material	KG	0,049	18,04	0,88	
Insumo	SINAPI	6189	TABUA NAO APARELHADA *2,5 X 30* CM, EM MACARANDUBA, ANGELIM OU EQUIVALENTE DA REGIAO - BRUTA	Material	M	1,943	26,77	52,01	
Insumo	SINAPI	40304	PREGO DE AÇO POLIDO COM CABECA DUPLA 17 X 27 (2 1/2 X 13)	Material	KG	0,034	21,84	0,74	
Composição Auxiliar	SINAPI	88239	AJUDANTE DE CARPINTEIRO COM ENCARGOS COMPLEMENTARES	SEDI - SERVICOS DIVERSOS	H	0,5	16,92	8,46	
Composição Auxiliar	SINAPI	88262	CARPINTEIRO DE FORMAS COM ENCARGOS COMPLEMENTARES	SEDI - SERVICOS DIVERSOS	H	1,289	20,59	26,54	
Composição Auxiliar	SINAPI	91692	SERRA CIRCULAR DE BANCADA COM MOTOR ELÉTRICO POTÊNCIA DE SHP, COM COIFA PARA DISCO 10" - CHP DIURNO AF. 08/2015	CHOR - CUSTOS HORÁRIOS DE MÁQUINAS E EQUIPAMENTOS	CHP	0,032	20,84	0,66	
Composição Auxiliar	SINAPI	91693	SERRA CIRCULAR DE BANCADA COM MOTOR ELÉTRICO POTÊNCIA DE SHP, COM COIFA PARA DISCO 10" - CHI DIURNO AF. 08/2015	CHOR - CUSTOS HORÁRIOS DE MÁQUINAS E EQUIPAMENTOS	CHI	0,028	19,63	0,54	
[168] Composição SINAPI 90830 FECHADURA DE EMBUTIR COM CILINDRO, EXTERNA, COMPLETA, ACABAMENTO PADRÃO MÉDIO, INCLUSIVE EXECUÇÃO DE FURTO, FORNECIMENTO E INSTALAÇÃO, AF. 12/2019 ESQUADRIAS/FERRAGENS/VIDROS UN 4 148,05 148,05									
Item	Banco	Código	Descrição	Classif/Tipo	Unidade	Quantidade	Preço/Unid.	Total	
Insumo	SINAPI	3081	FECHADURA ESPELHO PARA PORTA EXTERNA, EM AÇO INOX (MAQUINA, TESTA E CONTRA-TESTA) E EM ZAMAC (MACANETA, LINGUETA E TRINCO) COM ACABAMENTO CROMADO, MÁQUINA DE 55 MM, INCLUINDO CHAVE TIPO CILINDRO	Material	CJ	1	120,68	120,68	
Composição Auxiliar	SINAPI	88261	CARPINTEIRO DE ESQUADRIA COM ENCARGOS COMPLEMENTARES	SEDI - SERVICOS DIVERSOS	H	1,002	19,94	19,97	
Composição Auxiliar	SINAPI	88316	SERVENTE COM ENCARGOS COMPLEMENTARES	SEDI - SERVICOS DIVERSOS	H	0,501	16,57	8,30	
[169] Composição SINAPI 91304 FECHADURA DE EMBUTIR COM CILINDRO, EXTERNA, COMPLETA, ACABAMENTO PADRÃO POPULAR, INCLUSIVE EXECUÇÃO DE FURTO, FORNECIMENTO E INSTALAÇÃO, AF. 12/2019 ESQUADRIAS/FERRAGENS/VIDROS UN 1 89,27 89,27									
Item	Banco	Código	Descrição	Classif/Tipo	Unidade	Quantidade	Preço/Unid.	Total	
Insumo	SINAPI	3080	FECHADURA ESPELHO PARA PORTA EXTERNA, EM AÇO INOX (MAQUINA, TESTA E CONTRA-TESTA) E EM ZAMAC (MACANETA, LINGUETA E TRINCO) COM ACABAMENTO CROMADO, MÁQUINA DE 40 MM, INCLUINDO CHAVE TIPO CILINDRO	Material	CJ	1	61	61,00	
Composição Auxiliar	SINAPI	88261	CARPINTEIRO DE ESQUADRIA COM ENCARGOS COMPLEMENTARES	SEDI - SERVICOS DIVERSOS	H	1,002	19,94	19,97	
Composição Auxiliar	SINAPI	88316	SERVENTE COM ENCARGOS COMPLEMENTARES	SEDI - SERVICOS DIVERSOS	H	0,501	16,57	8,30	
[170] Composição SINAPI 90861 FECHADURA DE EMBUTIR PARA PORTA DE BANHEIRO, COMPLETA, ACABAMENTO PADRÃO MÉDIO, INCLUSIVE EXECUÇÃO DE FURTO, FORNECIMENTO E INSTALAÇÃO ESQUADRIAS/FERRAGENS/VIDROS UN 1 131,01 131,01									
Item	Banco	Código	Descrição	Classif/Tipo	Unidade	Quantidade	Preço/Unid.	Total	
Insumo	SINAPI	3099	FECHADURA ESPELHO PARA PORTA DE BANHEIRO, EM AÇO INOX (MAQUINA, TESTA E CONTRA-TESTA) E EM ZAMAC (MACANETA, LINGUETA E TRINCO) COM ACABAMENTO CROMADO, MÁQUINA DE 55 MM, INCLUINDO CHAVE TIPO TRANQUETA	Material	CJ	1	109,36	109,36	
Composição Auxiliar	SINAPI	88261	CARPINTEIRO DE ESQUADRIA COM ENCARGOS COMPLEMENTARES	SEDI - SERVICOS DIVERSOS	H	0,767	19,94	15,29	
Composição Auxiliar	SINAPI	88316	SERVENTE COM ENCARGOS COMPLEMENTARES	SEDI - SERVICOS DIVERSOS	H	0,384	16,57	6,36	
[171] Composição SINAPI 91306 FECHADURA DE EMBUTIR PARA PORTAS INTERNAS, COMPLETA, ACABAMENTO PADRÃO MÉDIO, COM EXECUÇÃO DE FURTO, FORNECIMENTO E INSTALAÇÃO, AF. 12/2019 ESQUADRIAS/FERRAGENS/VIDROS UN 1 131,01 131,01									
Item	Banco	Código	Descrição	Classif/Tipo	Unidade	Quantidade	Preço/Unid.	Total	
Insumo	SINAPI	3099	FECHADURA ESPELHO PARA PORTA DE BANHEIRO, EM AÇO INOX (MAQUINA, TESTA E CONTRA-TESTA) E EM ZAMAC (MACANETA, LINGUETA E TRINCO) COM ACABAMENTO CROMADO, MÁQUINA DE 55 MM, INCLUINDO CHAVE TIPO TRANQUETA	Material	CJ	1	109,36	109,36	
Composição Auxiliar	SINAPI	88261	CARPINTEIRO DE ESQUADRIA COM ENCARGOS COMPLEMENTARES	SEDI - SERVICOS DIVERSOS	H	0,767	19,94	15,29	
Composição Auxiliar	SINAPI	88316	SERVENTE COM ENCARGOS COMPLEMENTARES	SEDI - SERVICOS DIVERSOS	H	0,384	16,57	6,36	

393

Item	Descrição	Quantidade	Valor Unitário	Valor Total
Intumo	SINAPI 3091 FECHADURA ROSETA REDONDA PARA PORTA INTERNA, EM AÇO INOX (MAQUINA, TESTA E CONTRA-TESTA) E EM ZAMAC (MACANETA, LINGUETA E TRINCO) COM ACABAMENTO CROMADO, MAQUINA DE 55 MM, INCLUINDO CHAVE TIPO INTERNA	1	109,36	109,36
Composição Auxiliar	SINAPI 88261 CARPinteiro de esquadria com encargos complementares	H	0,767	15,29
Composição Auxiliar	SINAPI 88316 SERVENTE COM ENCARGOS COMPLEMENTARES	H	0,384	6,36
1171	Composição	SINAPI	93278	17,91
Intumo	SINAPI 93278 GUINCHO ELÉTRICO DE COLUNA, CAPACIDADE 400 KG, COM MOTO-FREIO, MOTOR TRIFÁSICO DE 1,25 CV - CHP DIURNO, AF. 03/2016	1	17,91	17,91
Composição Auxiliar	SINAPI 88295 OPERADOR DE GUINCHO COM ENCARGOS COMPLEMENTARES	H	17,58	17,58
Composição Auxiliar	SINAPI 93277 GUINCHO ELÉTRICO DE COLUNA, CAPACIDADE 400 KG, COM MOTO-FREIO, MOTOR TRIFÁSICO DE 1,25 CV - DEPRECIADO, AF. 03/2016	H	0,3	0,30
Composição Auxiliar	SINAPI 93278 GUINCHO ELÉTRICO DE COLUNA, CAPACIDADE 400 KG, COM MOTO-FREIO, MOTOR TRIFÁSICO DE 1,25 CV - JUROS, AF. 03/2016	H	0,03	0,03
1172	Composição	SINAPI	93278	18,84
Intumo	SINAPI 93278 GUINCHO ELÉTRICO DE COLUNA, CAPACIDADE 400 KG, COM MOTO-FREIO, MOTOR TRIFÁSICO DE 1,25 CV - CHP DIURNO, AF. 03/2016	1	18,84	18,84
Composição Auxiliar	SINAPI 88295 OPERADOR DE GUINCHO COM ENCARGOS COMPLEMENTARES	H	17,58	17,58
Composição Auxiliar	SINAPI 93277 GUINCHO ELÉTRICO DE COLUNA, CAPACIDADE 400 KG, COM MOTO-FREIO, MOTOR TRIFÁSICO DE 1,25 CV - DEPRECIADO, AF. 03/2016	H	0,3	0,30
Composição Auxiliar	SINAPI 93278 GUINCHO ELÉTRICO DE COLUNA, CAPACIDADE 400 KG, COM MOTO-FREIO, MOTOR TRIFÁSICO DE 1,25 CV - JUROS, AF. 03/2016	H	0,03	0,03
Composição Auxiliar	SINAPI 93279 GUINCHO ELÉTRICO DE COLUNA, CAPACIDADE 400 KG, COM MOTO-FREIO, MOTOR TRIFÁSICO DE 1,25 CV - MANUTENÇÃO, AF. 03/2016	H	0,28	0,28
Composição Auxiliar	SINAPI 93280 GUINCHO ELÉTRICO DE COLUNA, CAPACIDADE 400 KG, COM MOTO-FREIO, MOTOR TRIFÁSICO DE 1,25 CV - MATERIAIS NA OPERAÇÃO, AF. 03/2016	H	0,65	0,65
1173	Composição	SINAPI	93277	0,30
Intumo	SINAPI 36487 GUINCHO ELÉTRICO DE COLUNA, CAPACIDADE 400 KG, COM MOTO-FREIO, MOTOR TRIFÁSICO DE 1,25 CV	1	0,30	0,30
1174	Composição	SINAPI	93277	0,03
Intumo	SINAPI 36487 GUINCHO ELÉTRICO DE COLUNA, CAPACIDADE 400 KG, COM MOTO-FREIO, MOTOR TRIFÁSICO DE 1,25 CV	1	0,03	0,03
1175	Composição	SINAPI	93279	0,28
Intumo	SINAPI 36487 GUINCHO ELÉTRICO DE COLUNA, CAPACIDADE 400 KG, COM MOTO-FREIO, MOTOR TRIFÁSICO DE 1,25 CV	1	0,28	0,28
1176	Composição	SINAPI	93279	0,28
Intumo	SINAPI 36487 GUINCHO ELÉTRICO DE COLUNA, CAPACIDADE 400 KG, COM MOTO-FREIO, MOTOR TRIFÁSICO DE 1,25 CV	1	0,28	0,28
1177	Composição	SINAPI	93280	0,65
Intumo	SINAPI 2705 ENERGIA ELÉTRICA ATÉ 2000 KWH INDUSTRIAL, SEM DEMANDA	1	0,65	0,65
1178	Composição	SINAPI	93278	265,22
Intumo	SINAPI 93278 GUINDAUTO HIDRÁULICO, CAPACIDADE MÁXIMA DE CARGA 6200 KG, MOMENTO MÁXIMO DE CARGA 11,7 TM, ALCANCE MÁXIMO HORIZONTAL 9,70 M, INCLUSIVE CAMINHÃO TOCO PBT 16.000 KG, POTÊNCIA DE 189 CV - CHP DIURNO, AF. 06/2014	1	265,22	265,22
Composição Auxiliar	SINAPI 88286 MOTORISTA OPERADOR DE MUNCK COM ENCARGOS COMPLEMENTARES	H	16,50	16,50
Composição Auxiliar	SINAPI 89259 GUINDAUTO HIDRÁULICO, CAPACIDADE MÁXIMA DE CARGA 6200 KG, MOMENTO MÁXIMO DE CARGA 11,7 TM, ALCANCE MÁXIMO HORIZONTAL 9,70 M, INCLUSIVE CAMINHÃO TOCO PBT 16.000 KG, POTÊNCIA DE 189 CV - DEPRECIADO, AF. 06/2014	H	22,79	22,79
Composição Auxiliar	SINAPI 89260 GUINDAUTO HIDRÁULICO, CAPACIDADE MÁXIMA DE CARGA 6200 KG, MOMENTO MÁXIMO DE CARGA 11,7 TM, ALCANCE MÁXIMO HORIZONTAL 9,70 M, INCLUSIVE CAMINHÃO TOCO PBT 16.000 KG, POTÊNCIA DE 189 CV - JUROS, AF. 06/2014	H	4,24	4,24
Composição Auxiliar	SINAPI 89262 GUINDAUTO HIDRÁULICO, CAPACIDADE MÁXIMA DE CARGA 6200 KG, MOMENTO MÁXIMO DE CARGA 11,7 TM, ALCANCE MÁXIMO HORIZONTAL 9,70 M, INCLUSIVE CAMINHÃO TOCO PBT 16.000 KG, POTÊNCIA DE 189 CV - MANUTENÇÃO, AF. 06/2014	H	38,35	38,35
Composição Auxiliar	SINAPI 91466 GUINDAUTO HIDRÁULICO, CAPACIDADE MÁXIMA DE CARGA 6200 KG, MOMENTO MÁXIMO DE CARGA 11,7 TM, ALCANCE MÁXIMO HORIZONTAL 9,70 M, INCLUSIVE CAMINHÃO TOCO PBT 16.000 KG, POTÊNCIA DE 189 CV - IMPOSTOS E SEGUROS, AF. 08/2015	H	3,36	3,36
Composição Auxiliar	SINAPI 91467 GUINDAUTO HIDRÁULICO, CAPACIDADE MÁXIMA DE CARGA 6200 KG, MOMENTO MÁXIMO DE CARGA 11,7 TM, ALCANCE MÁXIMO HORIZONTAL 9,70 M, INCLUSIVE CAMINHÃO TOCO PBT 16.000 KG, POTÊNCIA DE 189 CV - MATERIAIS NA OPERAÇÃO, AF. 08/2015	H	179,98	179,98
1179	Composição	SINAPI	93278	22,79
Intumo	SINAPI 3363 GUINDAUTO HIDRÁULICO, CAPACIDADE MÁXIMA DE CARGA 6200 KG, MOMENTO MÁXIMO DE CARGA 11,7 TM, ALCANCE MÁXIMO HORIZONTAL 9,70 M, INCLUSIVE CAMINHÃO TOCO PBT 16.000 KG, POTÊNCIA DE 189 CV - DEPRECIADO, AF. 06/2014	1	22,79	22,79
Intumo	SINAPI 37752 GUINDAUTO HIDRÁULICO, CAPACIDADE MÁXIMA DE CARGA 6200 KG, MOMENTO MÁXIMO DE CARGA 11,7 TM, ALCANCE MÁXIMO HORIZONTAL 9,70 M, PARA MONTAGEM SOBRE CHASSI DE CAMINHÃO PBT MÍNIMO 13000 KG (INCLUI MONTAGEM, NÃO INCLUI CAMINHÃO)	1	7,03	7,03
Intumo	SINAPI 37752 GUINDAUTO HIDRÁULICO, CAPACIDADE MÁXIMA DE CARGA 6200 KG, MOMENTO MÁXIMO DE CARGA 11,7 TM, ALCANCE MÁXIMO HORIZONTAL 9,70 M, PARA MONTAGEM SOBRE CHASSI DE CAMINHÃO PBT MÍNIMO 13000 KG (INCLUI MONTAGEM, NÃO INCLUI CAMINHÃO)	1	15,76	15,76
1180	Composição	SINAPI	91466	3,36
Intumo	SINAPI 3363 GUINDAUTO HIDRÁULICO, CAPACIDADE MÁXIMA DE CARGA 6200 KG, MOMENTO MÁXIMO DE CARGA 11,7 TM, ALCANCE MÁXIMO HORIZONTAL 9,70 M, PARA MONTAGEM SOBRE CHASSI DE CAMINHÃO PBT MÍNIMO 13000 KG (INCLUI MONTAGEM, NÃO INCLUI CAMINHÃO)	1	0,74	0,74
Intumo	SINAPI 37752 GUINDAUTO HIDRÁULICO, CAPACIDADE MÁXIMA DE CARGA 6200 KG, MOMENTO MÁXIMO DE CARGA 11,7 TM, ALCANCE MÁXIMO HORIZONTAL 9,70 M, PARA MONTAGEM SOBRE CHASSI DE CAMINHÃO PBT MÍNIMO 13000 KG (INCLUI MONTAGEM, NÃO INCLUI CAMINHÃO)	1	2,62	2,62
1181	Composição	SINAPI	93280	4,24
Intumo	SINAPI 3363 GUINDAUTO HIDRÁULICO, CAPACIDADE MÁXIMA DE CARGA 6200 KG, MOMENTO MÁXIMO DE CARGA 11,7 TM, ALCANCE MÁXIMO HORIZONTAL 9,70 M, PARA MONTAGEM SOBRE CHASSI DE CAMINHÃO PBT MÍNIMO 13000 KG (INCLUI MONTAGEM, NÃO INCLUI CAMINHÃO)	1	0,93	0,93
Intumo	SINAPI 37752 GUINDAUTO HIDRÁULICO, CAPACIDADE MÁXIMA DE CARGA 6200 KG, MOMENTO MÁXIMO DE CARGA 11,7 TM, ALCANCE MÁXIMO HORIZONTAL 9,70 M, PARA MONTAGEM SOBRE CHASSI DE CAMINHÃO PBT MÍNIMO 13000 KG (INCLUI MONTAGEM, NÃO INCLUI CAMINHÃO)	1	3,31	3,31
1182	Composição	SINAPI	93278	30,35
Intumo	SINAPI 3363 GUINDAUTO HIDRÁULICO, CAPACIDADE MÁXIMA DE CARGA 6200 KG, MOMENTO MÁXIMO DE CARGA 11,7 TM, ALCANCE MÁXIMO HORIZONTAL 9,70 M, PARA MONTAGEM SOBRE CHASSI DE CAMINHÃO PBT MÍNIMO 13000 KG (INCLUI MONTAGEM, NÃO INCLUI CAMINHÃO)	1	8,79	8,79

Item	Descrição	Quantidade	Valor Unitário	Valor Total
183	GUINDAUTO HIDRÁULICO, CAPACIDADE MÁXIMA DE CARGA 6200 KG, MOMENTO MÁXIMO DE CARGA 11,7 TM, ALCANCE MÁXIMO HORIZONTAL 6,70 M, INCLUSIVE CAMINHÃO TOCO PBT 16.000 KG, POTÊNCIA DE 189 CV - MATERIAIS NA OPERAÇÃO.	1	179,98	179,98
184	OLEO DIESEL COMBUSTÍVEL COMUM	26,43	6,81	179,98
184	HASTE DE ATERRAMENTO 3/4" PARA SPDA - FORNECIMENTO E INSTALAÇÃO. AF. 12/2015	1	142,70	142,70
185	INTERRUPTOR SIMPLES (1 MÓDULO) COM 1 TOMADA DE EMBUTIR 2P+1 10 A, SEM SUPORTE E SEM PLACA - FORNECIMENTO E INSTALAÇÃO. AF. 12/2015	1	32,22	32,22
186	INTERRUPTOR SIMPLES (3 MÓDULOS), 10A/250V, SEM SUPORTE E SEM PLACA - FORNECIMENTO E INSTALAÇÃO. AF. 12/2015	1	41,09	41,09
187	LANÇAMENTO COM USO DE BOMBA, ADENSAMENTO E ACABAMENTO DE CONCRETO EM ESTRUTURAS. AF. 02/2012	1	51,79	51,79
188	LAVATÓRIO LOUÇA BRANCA SUSPENSO, 29,5 X 39CM OU EQUIVALENTE, PADRÃO POPULAR - FORNECIMENTO E INSTALAÇÃO. AF. 01/2010	1	137,12	137,12
189	LUVA PARA ELETRODUTO, PVC, ROSCÁVEL, DN 32 MM (1"), PARA CIRCUITOS TERMINAIS, INSTALADA EM PAREDE - FORNECIMENTO E INSTALAÇÃO. AF. 12/2015	1	3,40	3,40
190	MÁQUINA EXTRUSORA DE CONCRETO PARA GUIAS E SARIETAS, MOTOR A DIESEL, POTÊNCIA 14 CV - CHI DIURNO. AF. 12/2015	1	5,08	5,08
191	MÁQUINA EXTRUSORA DE CONCRETO PARA GUIAS E SARIETAS, MOTOR A DIESEL, POTÊNCIA 14 CV - CHI DIURNO. AF. 12/2015	1	20,52	20,52
192	MÁQUINA EXTRUSORA DE CONCRETO PARA GUIAS E SARIETAS, MOTOR A DIESEL, POTÊNCIA 14 CV - DEPRECIACÃO. AF. 12/2015	1	4,51	4,51
193	MÁQUINA EXTRUSORA DE CONCRETO PARA GUIAS E SARIETAS, MOTOR A DIESEL, POTÊNCIA 14 CV - JUROS. AF. 12/2015	1	0,53	0,53
194	MÁQUINA EXTRUSORA DE CONCRETO PARA GUIAS E SARIETAS, MOTOR A DIESEL, POTÊNCIA 14 CV - MANUTENÇÃO. AF. 12/2015	1	4,93	4,93

395

Composição	SINAPI	Código	Descrição	Classificação	Unidade	Quantidade	Preço Unit.	Total	
195) Composição				MÁQUINA EXTRUSORA DE CONCRETO PARA GUBAS E SARIETAS, MOTOR A DIESEL, POTÊNCIA 14 CV - MATERIAIS NA OPERAÇÃO, AF. 12/2015	SERVIÇOS HORÁRIOS DE MÁQUINAS E EQUIPAMENTOS	H	3	30,85	40,65
Item	SINAPI	Código	Descrição	Classificação	Unidade	Quantidade	Preço Unit.	Total	
Insumo	SINAPI	4223	OLEO DIESEL COMBUSTIVEL COMUM	Material	L	1,55	6,81	10,55	
196) Composição				MARMORISTA/GRANITEIRO COM ENCARGOS COMPLEMENTARES	SERVICOS DIVERSOS	H	3	20,42	20,42
Item	SINAPI	Código	Descrição	Classificação	Unidade	Quantidade	Preço Unit.	Total	
Insumo	SINAPI	4755	MARMORISTA / GRANITEIRO	Mão de Obra	H	1	13,85	13,85	
Insumo	SINAPI	37370	ALIMENTACAO - HORISTA (COLETADO CAIXA)	Material	H	1	2,83	2,83	
Insumo	SINAPI	37371	TRANSPORTE - HORISTA (COLETADO CAIXA)	Serviço	H	1	0,88	0,88	
Insumo	SINAPI	37372	EXAMES - HORISTA (COLETADO CAIXA)	Material	H	1	0,81	0,81	
Insumo	SINAPI	37373	SEGURO - HORISTA (COLETADO CAIXA)	Taxa	H	1	0,06	0,06	
Insumo	SINAPI	43465	FERRAMENTAS - FAMILIA OPERADOR ESCAVADEIRA - HORISTA (ENCARGOS COMPLEMENTARES - COLETADO CAIXA)	Equipamento	H	1	0,74	0,74	
Insumo	SINAPI	43469	EPI - FAMILIA PEDREIRO - HORISTA (ENCARGOS COMPLEMENTARES - COLETADO CAIXA)	Equipamento	H	1	1,09	1,09	
Composição Auxiliar	SINAPI	95341	CURSO DE CAPACITACAO PARA MARMORISTA/GRANITEIRO (ENCARGOS COMPLEMENTARES) - HORISTA	SEDI - SERVICOS DIVERSOS	H	1	0,16	0,16	
197) Composição				MONTADOR DE ESTRUTURA METALICA COM ENCARGOS COMPLEMENTARES	SERVICOS DIVERSOS	H	3	16,53	16,53
Item	SINAPI	Código	Descrição	Classificação	Unidade	Quantidade	Preço Unit.	Total	
Insumo	SINAPI	37370	ALIMENTACAO - HORISTA (COLETADO CAIXA)	Material	H	2	2,83	2,83	
Insumo	SINAPI	37371	TRANSPORTE - HORISTA (COLETADO CAIXA)	Serviço	H	1	0,88	0,88	
Insumo	SINAPI	37372	EXAMES - HORISTA (COLETADO CAIXA)	Material	H	1	0,81	0,81	
Insumo	SINAPI	37373	SEGURO - HORISTA (COLETADO CAIXA)	Taxa	H	1	0,06	0,06	
Insumo	SINAPI	43464	FERRAMENTAS - FAMILIA OPERADOR ESCAVADEIRA - HORISTA (ENCARGOS COMPLEMENTARES - COLETADO CAIXA)	Equipamento	H	1	0,01	0,01	
Insumo	SINAPI	43488	EPI - FAMILIA OPERADOR ESCAVADEIRA - HORISTA (ENCARGOS COMPLEMENTARES - COLETADO CAIXA)	Equipamento	H	1	0,76	0,76	
Insumo	SINAPI	44497	MONTADOR DE ESTRUTURAS METALICAS HORISTA	Mão de Obra	H	1	11,08	11,08	
Composição Auxiliar	SINAPI	95344	CURSO DE CAPACITACAO PARA MONTADOR DE ESTRUTURA METALICA (ENCARGOS COMPLEMENTARES) - HORISTA	SEDI - SERVICOS DIVERSOS	H	1	0,1	0,10	
198) Composição				MONTAGEM E DESMONTAGEM DE FORMAS DE LAJE MACIÇA, PE-DIREITO SIMPLES, EM CHAPA DE MADEIRA COMPENSADA RESINADA, 2 UTILIZACOES, AF. 09/2020	FUNDACOES E ESTRUTURAS	M2	1	63,99	63,99
Item	SINAPI	Código	Descrição	Classificação	Unidade	Quantidade	Preço Unit.	Total	
Insumo	SINAPI	2692	DESMOLDANTE PROTETOR PARA FORMAS DE MADEIRA, DE BASE OLEOSA EMULSIONADA EM AGUA	Material	L	0,01	7,22	0,07	
Insumo	SINAPI	10749	LOCAÇÃO DE ESCORA METALICA TELESCOPICA, COM ALTURA REGULAVEL DE *1,80* A *3,20* M, COM CAPACIDADE DE CARGA DE NO MINIMO 1000 KGF (10 KN), INCLUIDO TRIPE E FORCADO	Equipamento	MES	0,397	3,62	1,43	
Insumo	SINAPI	40270	VIGA DE ESCORAMENTO H20, DE MADEIRA, PESO DE 5,00 A 5,20 KG/M, COM EXTREMIDADES PLASTICAS	Material	M	0,095	112,16	10,65	
Composição Auxiliar	SINAPI	88239	AJUDANTE DE CARPINTEIRO COM ENCARGOS COMPLEMENTARES	SEDI - SERVICOS DIVERSOS	H	0,126	16,92	2,13	
Composição Auxiliar	SINAPI	88262	CARPINTEIRO DE FORMAS COM ENCARGOS COMPLEMENTARES	SEDI - SERVICOS DIVERSOS	H	0,687	20,59	14,14	
Composição Auxiliar	SINAPI	92267	FABRICACAO DE FORMAS PARA LAJES, EM CHAPA DE MADEIRA COMPENSADA RESINADA, E = 17 MM, AF. 09/2020	FUES - FUNDACOES E ESTRUTURAS	M2	0,577	61,65	35,57	
199) Composição				MONTAGEM E DESMONTAGEM DE FORMAS DE PILARES RETANGULARES E ESTRUTURAS SIMILARES, PE-DIREITO SIMPLES, EM CHAPA DE MADEIRA COMPENSADA RESINADA, 2 UTILIZACOES, AF. 09/2020	FUNDACOES E ESTRUTURAS	M2	1	176,09	176,09
Item	SINAPI	Código	Descrição	Classificação	Unidade	Quantidade	Preço Unit.	Total	
Insumo	SINAPI	2692	DESMOLDANTE PROTETOR PARA FORMAS DE MADEIRA, DE BASE OLEOSA EMULSIONADA EM AGUA	Material	L	0,01	7,22	0,07	
Insumo	SINAPI	40271	LOCAÇÃO DE APRUMADOR METALICO DE PILAR, COM ALTURA E ANGULO REGULAVEL, EXTENSÃO DE *1,50* A *2,80* M	Equipamento	MES	0,196	5,13	1,00	
Insumo	SINAPI	40275	LOCAÇÃO DE VIGA SANDUICHE METALICA VAZADA PARA TRAVAMENTO DE PILARES, ALTURA DE *80* CM, LARGURA DE *80* CM E EXTENSÃO DE 2,3 M	Equipamento	MES	0,393	7,9	3,10	
Insumo	SINAPI	40287	LOCAÇÃO DE BARRA DE ANCORAGEM DE Q.80 A 1,20 M DE EXTENSÃO, COM ROSCA DE 1/8", INCLUINDO PORCA E FLANGE	Equipamento	MES	0,785	1,97	1,54	
Insumo	SINAPI	40304	PREGO DE AÇO POLIDO COM CABECA DUPLA 17 X 27 (2 1/2 X 1 1/2)	Material	KG	0,019	21,84	0,43	
Composição Auxiliar	SINAPI	88239	AJUDANTE DE CARPINTEIRO COM ENCARGOS COMPLEMENTARES	SEDI - SERVICOS DIVERSOS	H	0,206	16,92	3,48	
Composição Auxiliar	SINAPI	88262	CARPINTEIRO DE FORMAS COM ENCARGOS COMPLEMENTARES	SEDI - SERVICOS DIVERSOS	H	1,125	20,59	23,16	
Composição Auxiliar	SINAPI	92263	FABRICACAO DE FORMAS PARA PILARES E ESTRUTURAS SIMILARES, EM CHAPA DE MADEIRA COMPENSADA RESINADA, E = 17 MM, AF. 09/2020	FUES - FUNDACOES E ESTRUTURAS	M2	0,525	178,93	93,93	
200) Composição				MONTAGEM E DESMONTAGEM DE FORMAS DE VIGA, ESCORAMENTO COM GARFO DE MADEIRA, PE-DIREITO SIMPLES, EM CHAPA DE MADEIRA RESINADA, 2 UTILIZACOES, AF. 09/2020	FUNDACOES E ESTRUTURAS	M2	1	195,94	195,94
Item	SINAPI	Código	Descrição	Classificação	Unidade	Quantidade	Preço Unit.	Total	
Insumo	SINAPI	2692	DESMOLDANTE PROTETOR PARA FORMAS DE MADEIRA, DE BASE OLEOSA EMULSIONADA EM AGUA	Material	L	0,01	7,22	0,07	
Insumo	SINAPI	6195	TABUA NAO APARELHADA *2,5 X 20* CM, EM MACARANDUBA, ANGELIM OU EQUIVALENTE DA REGIAO - BRUTA	Material	M	0,474	18,14	8,69	
Insumo	SINAPI	40304	PREGO DE AÇO POLIDO COM CABECA DUPLA 17 X 27 (2 1/2 X 1 1/2)	Material	KG	0,049	21,84	1,07	
Composição Auxiliar	SINAPI	88239	AJUDANTE DE CARPINTEIRO COM ENCARGOS COMPLEMENTARES	SEDI - SERVICOS DIVERSOS	H	0,305	16,92	5,16	
Composição Auxiliar	SINAPI	88262	CARPINTEIRO DE FORMAS COM ENCARGOS COMPLEMENTARES	SEDI - SERVICOS DIVERSOS	H	1,12	20,59	23,06	
Composição Auxiliar	SINAPI	92265	FABRICACAO DE FORMAS PARA VIGAS, EM CHAPA DE MADEIRA COMPENSADA RESINADA, E = 17 MM, AF. 09/2020	FUES - FUNDACOES E ESTRUTURAS	M2	0,621	126,64	78,64	
Composição Auxiliar	SINAPI	92272	FABRICACAO DE ESCORAS DE VIGA DO TIPO GARFO, EM MADEIRA, AF. 09/2020	FUES - FUNDACOES E ESTRUTURAS	M	1,816	44,58	80,95	
201) Composição				MOTORISTA OPERADOR DE MUNCK COM ENCARGOS COMPLEMENTARES	SERVICOS DIVERSOS	H	1	16,5	16,50
Item	SINAPI	Código	Descrição	Classificação	Unidade	Quantidade	Preço Unit.	Total	
Insumo	SINAPI	4056	MOTORISTA OPERADOR DE CAMINHÃO COM MUNCK	Mão de Obra	H	1	11,01	11,01	
Insumo	SINAPI	37370	ALIMENTACAO - HORISTA (COLETADO CAIXA)	Material	H	1	2,83	2,83	
Insumo	SINAPI	37371	TRANSPORTE - HORISTA (COLETADO CAIXA)	Serviço	H	1	0,88	0,88	
Insumo	SINAPI	37372	EXAMES - HORISTA (COLETADO CAIXA)	Material	H	1	0,81	0,81	
Insumo	SINAPI	37373	SEGURO - HORISTA (COLETADO CAIXA)	Taxa	H	1	0,06	0,06	
Insumo	SINAPI	43464	FERRAMENTAS - FAMILIA OPERADOR ESCAVADEIRA - HORISTA (ENCARGOS COMPLEMENTARES - COLETADO CAIXA)	Equipamento	H	1	0,01	0,01	
Insumo	SINAPI	43488	EPI - FAMILIA OPERADOR ESCAVADEIRA - HORISTA (ENCARGOS COMPLEMENTARES - COLETADO CAIXA)	Equipamento	H	1	0,76	0,76	
Composição Auxiliar	SINAPI	95351	CURSO DE CAPACITACAO PARA MOTORISTA OPERADOR DE MUNCK (ENCARGOS COMPLEMENTARES) - HORISTA	SEDI - SERVICOS DIVERSOS	H	1	0,14	0,14	
202) Composição				OPERADOR DE BETONEIRA ESTACIONARIA/MISTURADOR COM ENCARGOS COMPLEMENTARES	SERVICOS DIVERSOS	H	3	16,99	10,98
Item	SINAPI	Código	Descrição	Classificação	Unidade	Quantidade	Preço Unit.	Total	
Insumo	SINAPI	37370	ALIMENTACAO - HORISTA (COLETADO CAIXA)	Material	H	1	2,83	2,83	
Insumo	SINAPI	37371	TRANSPORTE - HORISTA (COLETADO CAIXA)	Serviço	H	1	0,88	0,88	
Insumo	SINAPI	37372	EXAMES - HORISTA (COLETADO CAIXA)	Material	H	1	0,81	0,81	
Insumo	SINAPI	37373	SEGURO - HORISTA (COLETADO CAIXA)	Taxa	H	1	0,06	0,06	
Insumo	SINAPI	37666	OPERADOR DE BETONEIRA ESTACIONARIA / MISTURADOR	Mão de Obra	H	1	11,56	11,56	
Insumo	SINAPI	43464	FERRAMENTAS - FAMILIA OPERADOR ESCAVADEIRA - HORISTA (ENCARGOS COMPLEMENTARES - COLETADO CAIXA)	Equipamento	H	1	0,01	0,01	
Insumo	SINAPI	43488	EPI - FAMILIA OPERADOR ESCAVADEIRA - HORISTA (ENCARGOS COMPLEMENTARES - COLETADO CAIXA)	Equipamento	H	1	0,76	0,76	
Composição Auxiliar	SINAPI	95389	CURSO DE CAPACITACAO PARA OPERADOR DE BETONEIRA ESTACIONARIA/MISTURADOR (ENCARGOS COMPLEMENTARES) - HORISTA	SEDI - SERVICOS DIVERSOS	H	1	0,07	0,07	
203) Composição				OPERADOR DE ESCAVADEIRA COM ENCARGOS COMPLEMENTARES	SERVICOS DIVERSOS	H	3	21,67	21,67
Item	SINAPI	Código	Descrição	Classificação	Unidade	Quantidade	Preço Unit.	Total	
Insumo	SINAPI	4234	OPERADOR DE ESCAVADEIRA	Mão de Obra	H	1	16,17	16,17	
Insumo	SINAPI	37370	ALIMENTACAO - HORISTA (COLETADO CAIXA)	Material	H	1	2,83	2,83	
Insumo	SINAPI	37371	TRANSPORTE - HORISTA (COLETADO CAIXA)	Serviço	H	1	0,88	0,88	
Insumo	SINAPI	37372	EXAMES - HORISTA (COLETADO CAIXA)	Material	H	1	0,81	0,81	
Insumo	SINAPI	37373	SEGURO - HORISTA (COLETADO CAIXA)	Taxa	H	1	0,06	0,06	
Insumo	SINAPI	43464	FERRAMENTAS - FAMILIA OPERADOR ESCAVADEIRA - HORISTA (ENCARGOS COMPLEMENTARES - COLETADO CAIXA)	Equipamento	H	1	0,01	0,01	
Insumo	SINAPI	43488	EPI - FAMILIA OPERADOR ESCAVADEIRA - HORISTA (ENCARGOS COMPLEMENTARES - COLETADO CAIXA)	Equipamento	H	1	0,76	0,76	
Composição Auxiliar	SINAPI	95357	CURSO DE CAPACITACAO PARA OPERADOR DE ESCAVADEIRA (ENCARGOS COMPLEMENTARES) - HORISTA	SEDI - SERVICOS DIVERSOS	H	1	0,15	0,15	
204) Composição				OPERADOR DE GUINCHO COM ENCARGOS COMPLEMENTARES	SERVICOS DIVERSOS	H	1	17,38	17,58
Item	SINAPI	Código	Descrição	Classificação	Unidade	Quantidade	Preço Unit.	Total	
Insumo	SINAPI	4253	OPERADOR DE GUINCHO OU GUINCHIEIRO	Mão de Obra	H	1	12,07	12,07	
Insumo	SINAPI	37370	ALIMENTACAO - HORISTA (COLETADO CAIXA)	Material	H	1	2,83	2,83	
Insumo	SINAPI	37371	TRANSPORTE - HORISTA (COLETADO CAIXA)	Serviço	H	1	0,88	0,88	

396

Item	Descrição	Quantidade	Valor Unitário	Valor Total					
Insumo	SINAPI 37372 EXAMES - HORISTA (COLETADO CAIXA)	1	0,81	0,81					
Insumo	SINAPI 37373 SEGURO - HORISTA (COLETADO CAIXA)	1	0,06	0,06					
Insumo	SINAPI 43464 FERRAMENTAS - FAMÍLIA OPERADOR ESCAVADEIRA - HORISTA [ENCARGOS COMPLEMENTARES - COLETADO CAIXA]	1	0,01	0,01					
Insumo	SINAPI 43488 EPI - FAMÍLIA OPERADOR ESCAVADEIRA - HORISTA [ENCARGOS COMPLEMENTARES - COLETADO CAIXA]	1	0,76	0,76					
Insumo	SINAPI 95358 CURSO DE CAPACITAÇÃO PARA OPERADOR DE GUINCHO [ENCARGOS COMPLEMENTARES] - HORISTA	1	0,16	0,16					
Composição Auxiliar	SINAPI								
705	Composição	SINAPI	88297	OPERADOR DE MÁQUINAS E EQUIPAMENTOS COM ENCARGOS COMPLEMENTARES	SERVIÇOS DIVERSOS	H	1	19,52	19,52
Insumo	SINAPI 4230 OPERADOR DE MÁQUINAS E TRATORES DIVERSOS (TERRAPLANAGEM)	1	14,04	14,04					
Insumo	SINAPI 37370 ALIMENTAÇÃO - HORISTA (COLETADO CAIXA)	1	2,83	2,83					
Insumo	SINAPI 37371 TRANSPORTE - HORISTA (COLETADO CAIXA)	1	0,88	0,88					
Insumo	SINAPI 37372 EXAMES - HORISTA (COLETADO CAIXA)	1	0,81	0,81					
Insumo	SINAPI 37373 SEGURO - HORISTA (COLETADO CAIXA)	1	0,06	0,06					
Insumo	SINAPI 43464 FERRAMENTAS - FAMÍLIA OPERADOR ESCAVADEIRA - HORISTA [ENCARGOS COMPLEMENTARES - COLETADO CAIXA]	1	0,01	0,01					
Insumo	SINAPI 43488 EPI - FAMÍLIA OPERADOR ESCAVADEIRA - HORISTA [ENCARGOS COMPLEMENTARES - COLETADO CAIXA]	1	0,76	0,76					
Insumo	SINAPI 95358 CURSO DE CAPACITAÇÃO PARA OPERADOR DE MÁQUINAS E EQUIPAMENTOS [ENCARGOS COMPLEMENTARES] - HORISTA	1	0,13	0,13					
Composição Auxiliar	SINAPI								
706	Composição	SINAPI	95734	PLACA RETANGULAR PRÉ-MOLDADA, VOLUME DE CONCRETO DE 10 A 30 LITROS, TAXA DE AÇO APROXIMADA DE 30KG/M³, AF. 06/2018	FUNDAÇÕES E ESTRUTURAS	M3	1	2.084,56	2.084,56
Insumo	SINAPI 1358 CHAPA DE MADEIRA COMPENSADA RESINADA PARA FORMA DE CONCRETO, DE *2,2 X 1,1* M, E = 17 MM	1.940,4	58,04	112,62					
Insumo	SINAPI 2692 DESMOLDANTE PROTETOR PARA FORMAS DE MADEIRA, DE BASE OLEOSA EMULSIONADA EM AGUA	0,0833	7,22	0,60					
Insumo	SINAPI 4517 SARRAJO *2,5 X 7,5* CM EM PINUS, MISTA OU EQUIVALENTE DA REGIÃO - BRUTA	5,6283	3,97	22,34					
Insumo	SINAPI 20247 PREGO DE AÇO POLIDO COM CABEÇA 15 X 15 (1/4 X 1/3)	0,4365	19,6	8,55					
Composição Auxiliar	SINAPI 88239 AJUDANTE DE CARPinteIRO COM ENCARGOS COMPLEMENTARES	1,192	16,92	20,16					
Composição Auxiliar	SINAPI 88261 CARPinteIRO DE ESQUADRIA COM ENCARGOS COMPLEMENTARES	5,96	19,94	118,84					
Composição Auxiliar	SINAPI 88309 PEDREIRO COM ENCARGOS COMPLEMENTARES	31,5459	20,82	656,78					
Composição Auxiliar	SINAPI 88316 SERVENTE COM ENCARGOS COMPLEMENTARES	31,5459	16,57	522,71					
Composição Auxiliar	SINAPI 90586 VIBRADOR DE IMERSÃO, DIÂMETRO DE PONTA 45MM, MOTOR ELÉTRICO TRIFÁSICO POTÊNCIA DE 2 CV - CHP DIURNO, AF. 06/2015	6,635	1,33	8,82					
Composição Auxiliar	SINAPI 90587 VIBRADOR DE IMERSÃO, DIÂMETRO DE PONTA 45MM, MOTOR ELÉTRICO TRIFÁSICO POTÊNCIA DE 2 CV - CHI DIURNO, AF. 06/2015	18,2462	0,53	9,67					
Composição Auxiliar	SINAPI 91692 SERRA CIRCULAR DE BANCADA COM MOTOR ELÉTRICO POTÊNCIA DE 5HP, COM COIFA PARA DISCO 10" - CHP DIURNO, AF. 09/2015	0,4877	20,84	10,16					
Composição Auxiliar	SINAPI 91693 SERRA CIRCULAR DE BANCADA COM MOTOR ELÉTRICO POTÊNCIA DE 5HP, COM COIFA PARA DISCO 10" - CHI DIURNO, AF. 09/2015	0,7043	19,63	13,82					
Composição Auxiliar	SINAPI 92783 ARMAÇÃO DE LAJE DE UMA ESTRUTURA CONVENCIONAL DE CONCRETO ARMADO EM UMA EDIFICAÇÃO TERRELA OU SOBRAUDO UTILIZANDO AÇO CA-60 DE 4,2 MM - MONTAGEM, AF. 12/2015	27,8988	17,66	49					
Composição Auxiliar	SINAPI 94971 CONCRETO FCK = 25MPa, TRAÇO 1:2,3:2,7 (CIMENTO/AREIA MÉDIA/BRITA 1) - PREPARO MECÂNICO COM BETONEIRA 600 L, AF. 07/2016	1,2	389	46					
707	Composição	SINAPI	97215	PLACA RETANGULAR PRÉ-MOLDADA, VOLUME DE CONCRETO DE 30 A 100 LITROS, TAXA DE AÇO APROXIMADA DE 30KG/M³, AF. 01/2014	FUNDAÇÕES E ESTRUTURAS	M3	1	2.083,54	2.083,54
Insumo	SINAPI 1358 CHAPA DE MADEIRA COMPENSADA RESINADA PARA FORMA DE CONCRETO, DE *2,2 X 1,1* M, E = 17 MM	1.3112	58,04	76,10					
Insumo	SINAPI 2692 DESMOLDANTE PROTETOR PARA FORMAS DE MADEIRA, DE BASE OLEOSA EMULSIONADA EM AGUA	0,0567	7,22	0,40					
Insumo	SINAPI 4517 SARRAJO *2,5 X 7,5* CM EM PINUS, MISTA OU EQUIVALENTE DA REGIÃO - BRUTA	4,477	3,97	17,77					
Insumo	SINAPI 20247 PREGO DE AÇO POLIDO COM CABEÇA 15 X 15 (1/4 X 1/3)	0,2619	19,6	5,13					
Composição Auxiliar	SINAPI 88239 AJUDANTE DE CARPinteIRO COM ENCARGOS COMPLEMENTARES	0,7356	16,92	12,44					
Composição Auxiliar	SINAPI 88261 CARPinteIRO DE ESQUADRIA COM ENCARGOS COMPLEMENTARES	3,678	19,94	73,33					
Composição Auxiliar	SINAPI 88309 PEDREIRO COM ENCARGOS COMPLEMENTARES	22,8884	20,82	476,51					
Composição Auxiliar	SINAPI 88316 SERVENTE COM ENCARGOS COMPLEMENTARES	22,8884	16,57	379,26					
Composição Auxiliar	SINAPI 90586 VIBRADOR DE IMERSÃO, DIÂMETRO DE PONTA 45MM, MOTOR ELÉTRICO TRIFÁSICO POTÊNCIA DE 2 CV - CHP DIURNO, AF. 06/2015	4,7533	1,33	6,32					
Composição Auxiliar	SINAPI 90587 VIBRADOR DE IMERSÃO, DIÂMETRO DE PONTA 45MM, MOTOR ELÉTRICO TRIFÁSICO POTÊNCIA DE 2 CV - CHI DIURNO, AF. 06/2015	13,0715	0,53	6,92					
Composição Auxiliar	SINAPI 91692 SERRA CIRCULAR DE BANCADA COM MOTOR ELÉTRICO POTÊNCIA DE 5HP, COM COIFA PARA DISCO 10" - CHP DIURNO, AF. 09/2015	0,313	20,84	6,52					
Composição Auxiliar	SINAPI 91693 SERRA CIRCULAR DE BANCADA COM MOTOR ELÉTRICO POTÊNCIA DE 5HP, COM COIFA PARA DISCO 10" - CHI DIURNO, AF. 09/2015	0,4226	19,63	8,29					
Composição Auxiliar	SINAPI 92783 ARMAÇÃO DE LAJE DE UMA ESTRUTURA CONVENCIONAL DE CONCRETO ARMADO EM UMA EDIFICAÇÃO TERRELA OU SOBRAUDO UTILIZANDO AÇO CA-60 DE 4,2 MM - MONTAGEM, AF. 12/2015	28,9369	17,66	511,02					
Composição Auxiliar	SINAPI 94971 CONCRETO FCK = 25MPa, TRAÇO 1:2,3:2,7 (CIMENTO/AREIA MÉDIA/BRITA 1) - PREPARO MECÂNICO COM BETONEIRA 600 L, AF. 07/2016	1,2	401,27	481,52					
708	Composição	SINAPI	57733	PLACA RETANGULAR PRÉ-MOLDADA, VOLUME DE CONCRETO DE ATÉ 10 LITROS, TAXA DE AÇO APROXIMADA DE 30KG/M³, AF. 01/2014	FUNDAÇÕES E ESTRUTURAS	M3	1	2.076,52	2.076,52
Insumo	SINAPI 1358 CHAPA DE MADEIRA COMPENSADA RESINADA PARA FORMA DE CONCRETO, DE *2,2 X 1,1* M, E = 17 MM	2.979	58,04	172,90					
Insumo	SINAPI 2692 DESMOLDANTE PROTETOR PARA FORMAS DE MADEIRA, DE BASE OLEOSA EMULSIONADA EM AGUA	0,12	7,22	0,86					
Insumo	SINAPI 20247 PREGO DE AÇO POLIDO COM CABEÇA 15 X 15 (1/4 X 1/3)	0,6445	19,6	12,63					
Composição Auxiliar	SINAPI 88239 AJUDANTE DE CARPinteIRO COM ENCARGOS COMPLEMENTARES	1,8137	16,92	30,68					
Composição Auxiliar	SINAPI 88261 CARPinteIRO DE ESQUADRIA COM ENCARGOS COMPLEMENTARES	9,0685	19,94	180,82					
Composição Auxiliar	SINAPI 88309 PEDREIRO COM ENCARGOS COMPLEMENTARES	32,193	20,82	670,4					
Composição Auxiliar	SINAPI 88316 SERVENTE COM ENCARGOS COMPLEMENTARES	32,193	16,57	533,1					
Composição Auxiliar	SINAPI 90586 VIBRADOR DE IMERSÃO, DIÂMETRO DE PONTA 45MM, MOTOR ELÉTRICO TRIFÁSICO POTÊNCIA DE 2 CV - CHP DIURNO, AF. 06/2015	6,632	1,33	8,82					
Composição Auxiliar	SINAPI 90587 VIBRADOR DE IMERSÃO, DIÂMETRO DE PONTA 45MM, MOTOR ELÉTRICO TRIFÁSICO POTÊNCIA DE 2 CV - CHI DIURNO, AF. 06/2015	18,2462	0,53	9,67					
Composição Auxiliar	SINAPI 91692 SERRA CIRCULAR DE BANCADA COM MOTOR ELÉTRICO POTÊNCIA DE 5HP, COM COIFA PARA DISCO 10" - CHP DIURNO, AF. 09/2015	0,7736	20,84	16,12					
Composição Auxiliar	SINAPI 91693 SERRA CIRCULAR DE BANCADA COM MOTOR ELÉTRICO POTÊNCIA DE 5HP, COM COIFA PARA DISCO 10" - CHI DIURNO, AF. 09/2015	1,0401	19,63	20,41					
Composição Auxiliar	SINAPI 92783 ARMAÇÃO DE LAJE DE UMA ESTRUTURA CONVENCIONAL DE CONCRETO ARMADO EM UMA EDIFICAÇÃO TERRELA OU SOBRAUDO UTILIZANDO AÇO CA-60 DE 4,2 MM - MONTAGEM, AF. 12/2015	42,6463	17,66	752,13					
Composição Auxiliar	SINAPI 94971 CONCRETO FCK = 25MPa, TRAÇO 1:2,3:2,7 (CIMENTO/AREIA MÉDIA/BRITA 1) - PREPARO MECÂNICO COM BETONEIRA 600 L, AF. 07/2016	1,2	369	466,60					
709	Composição	SINAPI	88309	PEDREIRO COM ENCARGOS COMPLEMENTARES	SERVIÇOS DIVERSOS	H	1	20,82	20,82
Insumo	SINAPI 4750 PEDREIRO	1	14,17	14,17					
Insumo	SINAPI 37370 ALIMENTAÇÃO - HORISTA (COLETADO CAIXA)	1	2,83	2,83					
Insumo	SINAPI 37371 TRANSPORTE - HORISTA (COLETADO CAIXA)	1	0,88	0,88					
Insumo	SINAPI 37372 EXAMES - HORISTA (COLETADO CAIXA)	1	0,81	0,81					
Insumo	SINAPI 37373 SEGURO - HORISTA (COLETADO CAIXA)	1	0,06	0,06					
Insumo	SINAPI 43464 FERRAMENTAS - FAMÍLIA PEDREIRO - HORISTA [ENCARGOS COMPLEMENTARES - COLETADO CAIXA]	1	0,74	0,74					
Insumo	SINAPI 43488 EPI - FAMÍLIA PEDREIRO - HORISTA [ENCARGOS COMPLEMENTARES - COLETADO CAIXA]	1	1,09	1,09					
Composição Auxiliar	SINAPI 95371 CURSO DE CAPACITAÇÃO PARA PEDREIRO [ENCARGOS COMPLEMENTARES] - HORISTA	1	0,24	0,24					
710	Composição	SINAPI	88310	PINTOR COM ENCARGOS COMPLEMENTARES	SERVIÇOS DIVERSOS	H	1	21,0	21,00
Insumo	SINAPI 4783 PINTOR	1	14,17	14,17					
Insumo	SINAPI 37370 ALIMENTAÇÃO - HORISTA (COLETADO CAIXA)	1	2,83	2,83					
Insumo	SINAPI 37371 TRANSPORTE - HORISTA (COLETADO CAIXA)	1	0,88	0,88					
Insumo	SINAPI 37372 EXAMES - HORISTA (COLETADO CAIXA)	1	0,81	0,81					
Insumo	SINAPI 37373 SEGURO - HORISTA (COLETADO CAIXA)	1	0,06	0,06					
Insumo	SINAPI 43464 FERRAMENTAS - FAMÍLIA PINTOR - HORISTA [ENCARGOS COMPLEMENTARES - COLETADO CAIXA]	1	1,48	1,48					
Insumo	SINAPI 43490 EPI - FAMÍLIA PINTOR - HORISTA [ENCARGOS COMPLEMENTARES - COLETADO CAIXA]	1	1,5	1,50					
Composição Auxiliar	SINAPI 95372 CURSO DE CAPACITAÇÃO PARA PINTOR [ENCARGOS COMPLEMENTARES] - HORISTA	1	0,17	0,17					
711	Composição	SINAPI	91278	PLACA VIBRATÓRIA REVERSÍVEL COM MOTOR 4 TEMPOS A GASOLINA, FORÇA CENTRÍFUGA DE 25 KM (2500 RGF), POTÊNCIA 5,5 CV - CHI DIURNO, AF. 04/2015	CUSTOS HORÁRIOS DE MÁQUINAS E EQUIPAMENTOS	CHI	1	0,61	0,61

Composição Auxiliar	SINAPI	91273	PLACA VIBRATÓRIA REVERSÍVEL COM MOTOR 4 TEMPOS A GASOLINA, FORÇA CENTRÍFUGA DE 25 KN (2500 KGF), POTÊNCIA 5,5 CV - DEPRECIAÇÃO AF. 08/2015	CHOR - CUSTOS HORÁRIOS DE MÁQUINAS E EQUIPAMENTOS	H	1	0,54	0,54
Composição Auxiliar	SINAPI	91274	PLACA VIBRATÓRIA REVERSÍVEL COM MOTOR 4 TEMPOS A GASOLINA, FORÇA CENTRÍFUGA DE 25 KN (2500 KGF), POTÊNCIA 5,5 CV - JURGS. AF. 08/2015	CHOR - CUSTOS HORÁRIOS DE MÁQUINAS E EQUIPAMENTOS	H	1	0,07	0,07
[212] Composição	SINAPI	91273	PLACA VIBRATÓRIA REVERSÍVEL COM MOTOR 4 TEMPOS A GASOLINA, FORÇA CENTRÍFUGA DE 25 KN (2500 KGF), POTÊNCIA 5,5 CV - CHP DIURNO. AF. 08/2015	CUSTOS HORÁRIOS DE MÁQUINAS E EQUIPAMENTOS	CHP	1	1,2	12,00
Tipo	SINAPI							
Composição Auxiliar	SINAPI	91273	PLACA VIBRATÓRIA REVERSÍVEL COM MOTOR 4 TEMPOS A GASOLINA, FORÇA CENTRÍFUGA DE 25 KN (2500 KGF), POTÊNCIA 5,5 CV - DEPRECIAÇÃO AF. 08/2015	CHOR - CUSTOS HORÁRIOS DE MÁQUINAS E EQUIPAMENTOS	H	1	0,54	0,54
Composição Auxiliar	SINAPI	91274	PLACA VIBRATÓRIA REVERSÍVEL COM MOTOR 4 TEMPOS A GASOLINA, FORÇA CENTRÍFUGA DE 25 KN (2500 KGF), POTÊNCIA 5,5 CV - JURGS. AF. 08/2015	CHOR - CUSTOS HORÁRIOS DE MÁQUINAS E EQUIPAMENTOS	H	1	0,07	0,07
Composição Auxiliar	SINAPI	91275	PLACA VIBRATÓRIA REVERSÍVEL COM MOTOR 4 TEMPOS A GASOLINA, FORÇA CENTRÍFUGA DE 25 KN (2500 KGF), POTÊNCIA 5,5 CV - MANUTENÇÃO AF. 08/2015	CHOR - CUSTOS HORÁRIOS DE MÁQUINAS E EQUIPAMENTOS	H	1	0,67	0,67
Composição Auxiliar	SINAPI	91276	PLACA VIBRATÓRIA REVERSÍVEL COM MOTOR 4 TEMPOS A GASOLINA, FORÇA CENTRÍFUGA DE 25 KN (2500 KGF), POTÊNCIA 5,5 CV - MATERIAIS NA OPERAÇÃO AF. 08/2015	CHOR - CUSTOS HORÁRIOS DE MÁQUINAS E EQUIPAMENTOS	H	1	10,72	10,72
[213] Composição	SINAPI	91273	PLACA VIBRATÓRIA REVERSÍVEL COM MOTOR 4 TEMPOS A GASOLINA, FORÇA CENTRÍFUGA DE 25 KN (2500 KGF), POTÊNCIA 5,5 CV - DEPRECIAÇÃO AF. 08/2015	CUSTOS HORÁRIOS DE MÁQUINAS E EQUIPAMENTOS	H	1	0,54	0,54
Tipo	SINAPI							
Insumo	SINAPI	1442	COMPACTADOR DE SOLO TIPO PLACA VIBRATÓRIA REVERSÍVEL A GASOLINA, 4 TEMPOS, PESO DE 125 A 150 KG, FORÇA CENTRÍFUGA DE 2500 A 2800 KGF, LARG. TRABALHO DE 400 A 450 MM, FREQ VIBRACAO DE 4300 A 4500 RPM, VELOC. TRABALHO DE 15 A 20 M/MIN. POT. DE 5,5 A 6,0 HP	Equipamento	UN	0,0000533	10136,45	0,54
[214] Composição	SINAPI	91274	PLACA VIBRATÓRIA REVERSÍVEL COM MOTOR 4 TEMPOS A GASOLINA, FORÇA CENTRÍFUGA DE 25 KN (2500 KGF), POTÊNCIA 5,5 CV - JURGS. AF. 08/2015	CUSTOS HORÁRIOS DE MÁQUINAS E EQUIPAMENTOS	H	1	0,07	0,07
Tipo	SINAPI							
Insumo	SINAPI	1442	COMPACTADOR DE SOLO TIPO PLACA VIBRATÓRIA REVERSÍVEL A GASOLINA, 4 TEMPOS, PESO DE 125 A 150 KG, FORÇA CENTRÍFUGA DE 2500 A 2800 KGF, LARG. TRABALHO DE 400 A 450 MM, FREQ VIBRACAO DE 4300 A 4500 RPM, VELOC. TRABALHO DE 15 A 20 M/MIN. POT. DE 5,5 A 6,0 HP	Equipamento	UN	0,0000074	10136,45	0,07
[215] Composição	SINAPI	91275	PLACA VIBRATÓRIA REVERSÍVEL COM MOTOR 4 TEMPOS A GASOLINA, FORÇA CENTRÍFUGA DE 25 KN (2500 KGF), POTÊNCIA 5,5 CV - MANUTENÇÃO AF. 08/2015	CUSTOS HORÁRIOS DE MÁQUINAS E EQUIPAMENTOS	H	1	0,67	0,67
Tipo	SINAPI							
Insumo	SINAPI	1442	COMPACTADOR DE SOLO TIPO PLACA VIBRATÓRIA REVERSÍVEL A GASOLINA, 4 TEMPOS, PESO DE 125 A 150 KG, FORÇA CENTRÍFUGA DE 2500 A 2800 KGF, LARG. TRABALHO DE 400 A 450 MM, FREQ VIBRACAO DE 4300 A 4500 RPM, VELOC. TRABALHO DE 15 A 20 M/MIN. POT. DE 5,5 A 6,0 HP	Equipamento	UN	0,0000667	10136,45	0,67
[216] Composição	SINAPI	91276	PLACA VIBRATÓRIA REVERSÍVEL COM MOTOR 4 TEMPOS A GASOLINA, FORÇA CENTRÍFUGA DE 25 KN (2500 KGF), POTÊNCIA 5,5 CV - MATERIAIS NA OPERAÇÃO AF. 08/2015	CUSTOS HORÁRIOS DE MÁQUINAS E EQUIPAMENTOS	H	1	10,72	10,72
Tipo	SINAPI							
Insumo	SINAPI	4222	GASOLINA COMUM	Material	L	1,44	7,45	10,72
[217] Composição	SINAPI	98318	PORTA DE MADEIRA PARA PINTURA, SEMI-OCIA LEVE OU MÉDIA, 60X210CM, ESPESURA DE 3,5CM, INCLUIDO DOBRADILHAS, FORNECIMENTO E INSTALAÇÃO.	ESQUADRIAS/FERRAGENS/VIDROS	UN	3	34,6	342,65
Tipo	SINAPI							
Insumo	SINAPI	2432	DOBRADILHA EM AÇO/FERRO, 3 1/2" X 3", E= 1,9 A 2 MM, COM ANEL, CROMADO OU ZINCADO, TAMPA BOLA, COM PARAFUSOS	Material	UN	3	34,6	103,80
Insumo	SINAPI	10553	PORTA DE MADEIRA, FOLHA MÉDIA (NBR 15930) DE 600 X 2100 MM, DE 35 MM A 40 MM DE ESPESURA, NÚCLEO SEMI-SÓLIDO (SARRAFADO), CAPA LISA EM HDF, ACABAMENTO EM PRIMER PARA PINTURA	Material	UN	1	181,09	181,09
Insumo	SINAPI	11055	PARAFUSO ROSCA SOBERBA ZINCADO CABECA CHATA FENDA SIMPLES 3,5 X 25 MM (1 ")	Material	UN	19,8	0,08	1,58
Composição Auxiliar	SINAPI	88261	CARPINTEIRO DE ESQUADRIA COM ENCARGOS COMPLEMENTARES	SEDI - SERVIÇOS DIVERSOS	H	1,282	19,94	25,56
Composição Auxiliar	SINAPI	88316	SERVENTE COM ENCARGOS COMPLEMENTARES	SEDI - SERVIÇOS DIVERSOS	H	0,641	16,57	10,62
[218] Composição	SINAPI	98318	PORTA DE MADEIRA PARA PINTURA, SEMI-OCIA LEVE OU MÉDIA, 70X210CM, ESPESURA DE 3,5CM, INCLUIDO DOBRADILHAS, FORNECIMENTO E INSTALAÇÃO.	ESQUADRIAS/FERRAGENS/VIDROS	UN	3	34,6	342,94
Tipo	SINAPI							
Insumo	SINAPI	2432	DOBRADILHA EM AÇO/FERRO, 3 1/2" X 3", E= 1,9 A 2 MM, COM ANEL, CROMADO OU ZINCADO, TAMPA BOLA, COM PARAFUSOS	Material	UN	3	34,6	103,80
Insumo	SINAPI	10554	PORTA DE MADEIRA, FOLHA MÉDIA (NBR 15930) DE 700 X 2100 MM, DE 35 MM A 40 MM DE ESPESURA, NÚCLEO SEMI-SÓLIDO (SARRAFADO), CAPA LISA EM HDF, ACABAMENTO EM PRIMER PARA PINTURA	Material	UN	1	182,7	182,70
Insumo	SINAPI	11055	PARAFUSO ROSCA SOBERBA ZINCADO CABECA CHATA FENDA SIMPLES 3,5 X 25 MM (1 ")	Material	UN	19,8	0,08	1,58
Composição Auxiliar	SINAPI	88261	CARPINTEIRO DE ESQUADRIA COM ENCARGOS COMPLEMENTARES	SEDI - SERVIÇOS DIVERSOS	H	1,414	19,94	28,19
Composição Auxiliar	SINAPI	88316	SERVENTE COM ENCARGOS COMPLEMENTARES	SEDI - SERVIÇOS DIVERSOS	H	0,707	16,57	11,71
[219] Composição	SINAPI	98323	PORTA DE MADEIRA PARA PINTURA, SEMI-OCIA LEVE OU MÉDIA, 80X210CM, ESPESURA DE 3,5CM, INCLUIDO DOBRADILHAS, FORNECIMENTO E INSTALAÇÃO.	ESQUADRIAS/FERRAGENS/VIDROS	UN	3	34,6	348,24
Tipo	SINAPI							
Insumo	SINAPI	2432	DOBRADILHA EM AÇO/FERRO, 3 1/2" X 3", E= 1,9 A 2 MM, COM ANEL, CROMADO OU ZINCADO, TAMPA BOLA, COM PARAFUSOS	Material	UN	3	34,6	103,80
Insumo	SINAPI	10555	PORTA DE MADEIRA, FOLHA MÉDIA (NBR 15930) DE 800 X 2100 MM, DE 35 MM A 40 MM DE ESPESURA, NÚCLEO SEMI-SÓLIDO (SARRAFADO), CAPA LISA EM HDF, ACABAMENTO EM PRIMER PARA PINTURA	Material	UN	1	195,24	199,24
Insumo	SINAPI	11055	PARAFUSO ROSCA SOBERBA ZINCADO CABECA CHATA FENDA SIMPLES 3,5 X 25 MM (1 ")	Material	UN	19,8	0,08	1,58
Composição Auxiliar	SINAPI	88261	CARPINTEIRO DE ESQUADRIA COM ENCARGOS COMPLEMENTARES	SEDI - SERVIÇOS DIVERSOS	H	1,546	19,94	30,82
Composição Auxiliar	SINAPI	88316	SERVENTE COM ENCARGOS COMPLEMENTARES	SEDI - SERVIÇOS DIVERSOS	H	0,773	16,57	17,60
[220] Composição	SINAPI	98323	PORTA DE MADEIRA PARA PINTURA, SEMI-OCIA LEVE OU MÉDIA, 90X210CM, ESPESURA DE 3,5CM, INCLUIDO DOBRADILHAS, FORNECIMENTO E INSTALAÇÃO.	ESQUADRIAS/FERRAGENS/VIDROS	UN	3	34,6	417,64
Tipo	SINAPI							
Insumo	SINAPI	2432	DOBRADILHA EM AÇO/FERRO, 3 1/2" X 3", E= 1,9 A 2 MM, COM ANEL, CROMADO OU ZINCADO, TAMPA BOLA, COM PARAFUSOS	Material	UN	3	34,6	103,80
Insumo	SINAPI	10556	PORTA DE MADEIRA, FOLHA MÉDIA (NBR 15930) DE 900 X 2100 MM, DE 35 MM A 40 MM DE ESPESURA, NÚCLEO SEMI-SÓLIDO (SARRAFADO), CAPA LISA EM HDF, ACABAMENTO EM PRIMER PARA PINTURA	Material	UN	1	264,91	264,91
Insumo	SINAPI	11055	PARAFUSO ROSCA SOBERBA ZINCADO CABECA CHATA FENDA SIMPLES 3,5 X 25 MM (1 ")	Material	UN	19,8	0,08	1,58
Composição Auxiliar	SINAPI	88261	CARPINTEIRO DE ESQUADRIA COM ENCARGOS COMPLEMENTARES	SEDI - SERVIÇOS DIVERSOS	H	1,678	19,94	33,45
Composição Auxiliar	SINAPI	88316	SERVENTE COM ENCARGOS COMPLEMENTARES	SEDI - SERVIÇOS DIVERSOS	H	0,839	16,57	14,90
[221] Composição	SINAPI	88309	PREPARO DE FUNDO DE VALA COM ARGURA MENOR QUE 1,5CM (ACERTO DO SOLO NATURAL) AF. 08/2010	MOVIMENTO DE TERRA	M2	1	6,82	6,82
Tipo	SINAPI							
Composição Auxiliar	SINAPI	88309	PEDREIRO COM ENCARGOS COMPLEMENTARES	SEDI - SERVIÇOS DIVERSOS	H	0,102	20,82	2,12
Composição Auxiliar	SINAPI	88316	SERVENTE COM ENCARGOS COMPLEMENTARES	SEDI - SERVIÇOS DIVERSOS	H	0,1531	16,57	2,53
Composição Auxiliar	SINAPI	91533	COMPACTADOR DE SOLOS DE PERCUSSÃO (SOQUETE) COM MOTOR A GASOLINA 4 TEMPOS, POTÊNCIA 4 CV - CHP DIURNO. AF. 08/2015	CHOR - CUSTOS HORÁRIOS DE MÁQUINAS E EQUIPAMENTOS	CHP	0,0036	29,08	0,10
Composição Auxiliar	SINAPI	91534	COMPACTADOR DE SOLOS DE PERCUSSÃO (SOQUETE) COM MOTOR A GASOLINA 4 TEMPOS, POTÊNCIA 4 CV - CHP DIURNO. AF. 08/2015	CHOR - CUSTOS HORÁRIOS DE MÁQUINAS E EQUIPAMENTOS	CHI	0,0036	20,42	0,07
[222] Composição	SINAPI	88248	QUIBRÁ EM ALVENARIA PARA INSTALAÇÃO DE CASA DE TOMADA (4X4 OU 4X1) AF. 08/2015	INSTALAÇÕES HIDR SANITÁRIAS	UN	1	3,28	3,28
Tipo	SINAPI							
Composição Auxiliar	SINAPI	88248	AUXILIAR DE ENCANADOR OU BOMBEIRO HIDRÁULICO COM ENCARGOS COMPLEMENTARES	SEDI - SERVIÇOS DIVERSOS	H	0,023	16,5	0,37
Composição Auxiliar	SINAPI	88267	ENCANADOR OU BOMBEIRO HIDRÁULICO COM ENCARGOS COMPLEMENTARES	SEDI - SERVIÇOS DIVERSOS	H	0,144	20,21	2,91

398

Composição	SINAPI	Código	Descrição	Classif/Tip	Unidade	Quantidade	Preço Útil	Total
[223] Composição	SINAPI	00447	RASCO EM ALVENARIA PARA ELETRODUTOS COM DIÂMETROS MENORES OU IGUAIS A 40 MM. AF. 05/2015	INSTALACOES HIDRO-SANITARIAS	M	1	5,12	5,12
Tipo	Banco	Código	Descrição	Classif/Tip	Unidade	Quantidade	Preço Útil	Total
Composição Auxiliar	SINAPI	88247	AUXILIAR DE ELETRICISTA COM ENCARGOS COMPLEMENTARES	SEDI - SERVICOS DIVERSOS	H	0,034	17,25	0,58
Composição Auxiliar	SINAPI	88264	ELETRICISTA COM ENCARGOS COMPLEMENTARES	SEDI - SERVICOS DIVERSOS	H	0,216	21,02	4,54
[224] Composição	SINAPI	5678	RETROESCAVADEIRA SOBRE RODAS COM CARREGADEIRA, TRACAO 4X4, POTENCIA LIQ. 88 HP, CAÇAMBA CARREG. CAP. MÍN. 1 M3, CAÇAMBA RETRO CAP. 0,26 M3, PESO OPERACIONAL MÍN. 6.674 KG, PROFUNDIDADE ESCAVACAO MÁX. 4,37 M - CHI DIURNO. AF. 06/2014	CUSTOS HORÁRIOS DE MÁQUINAS E EQUIPAMENTOS	CHP	1	49,18	49,18
Tipo	Banco	Código	Descrição	Classif/Tip	Unidade	Quantidade	Preço Útil	Total
Composição Auxiliar	SINAPI	88294	OPERADORA DE ESCAVADEIRA COM ENCARGOS COMPLEMENTARES	SEDI - SERVICOS DIVERSOS	H	1	21,67	21,67
Composição Auxiliar	SINAPI	88857	RETROESCAVADEIRA SOBRE RODAS COM CARREGADEIRA, TRACAO 4X4, POTENCIA LIQ. 88 HP, CAÇAMBA CARREG. CAP. MÍN. 1 M3, CAÇAMBA RETRO CAP. 0,26 M3, PESO OPERACIONAL MÍN. 6.674 KG, PROFUNDIDADE ESCAVACAO MÁX. 4,37 M - MANUTENÇÃO. AF. 06/2014	CHOR - CUSTOS HORÁRIOS DE MÁQUINAS E EQUIPAMENTOS	H	1	24,23	24,23
Composição Auxiliar	SINAPI	88858	RETROESCAVADEIRA SOBRE RODAS COM CARREGADEIRA, TRACAO 4X4, POTENCIA LIQ. 88 HP, CAÇAMBA CARREG. CAP. MÍN. 1 M3, CAÇAMBA RETRO CAP. 0,26 M3, PESO OPERACIONAL MÍN. 6.674 KG, PROFUNDIDADE ESCAVACAO MÁX. 4,37 M - JUROS. AF. 06/2014	CHOR - CUSTOS HORÁRIOS DE MÁQUINAS E EQUIPAMENTOS	H	1	3,28	3,28
[225] Composição	SINAPI	5678	RETROESCAVADEIRA SOBRE RODAS COM CARREGADEIRA, TRACAO 4X4, POTENCIA LIQ. 88 HP, CAÇAMBA CARREG. CAP. MÍN. 1 M3, CAÇAMBA RETRO CAP. 0,26 M3, PESO OPERACIONAL MÍN. 6.674 KG, PROFUNDIDADE ESCAVACAO MÁX. 4,37 M - CHP DIURNO. AF. 06/2014	CUSTOS HORÁRIOS DE MÁQUINAS E EQUIPAMENTOS	CHP	1	137,55	137,55
Tipo	Banco	Código	Descrição	Classif/Tip	Unidade	Quantidade	Preço Útil	Total
Composição Auxiliar	SINAPI	5664	RETROESCAVADEIRA SOBRE RODAS COM CARREGADEIRA, TRACAO 4X4, POTENCIA LIQ. 88 HP, CAÇAMBA CARREG. CAP. MÍN. 1 M3, CAÇAMBA RETRO CAP. 0,26 M3, PESO OPERACIONAL MÍN. 6.674 KG, PROFUNDIDADE ESCAVACAO MÁX. 4,37 M - MANUTENÇÃO. AF. 06/2014	CHOR - CUSTOS HORÁRIOS DE MÁQUINAS E EQUIPAMENTOS	H	1	30,29	30,29
Composição Auxiliar	SINAPI	53786	RETROESCAVADEIRA SOBRE RODAS COM CARREGADEIRA, TRACAO 4X4, POTENCIA LIQ. 88 HP, CAÇAMBA CARREG. CAP. MÍN. 1 M3, CAÇAMBA RETRO CAP. 0,26 M3, PESO OPERACIONAL MÍN. 6.674 KG, PROFUNDIDADE ESCAVACAO MÁX. 4,37 M - MATERIAIS NA OPERACAO. AF. 06/2014	CHOR - CUSTOS HORÁRIOS DE MÁQUINAS E EQUIPAMENTOS	H	1	58,08	58,08
Composição Auxiliar	SINAPI	88294	OPERADOR DE ESCAVADEIRA COM ENCARGOS COMPLEMENTARES	SEDI - SERVICOS DIVERSOS	H	1	21,67	21,67
Composição Auxiliar	SINAPI	88857	RETROESCAVADEIRA SOBRE RODAS COM CARREGADEIRA, TRACAO 4X4, POTENCIA LIQ. 88 HP, CAÇAMBA CARREG. CAP. MÍN. 1 M3, CAÇAMBA RETRO CAP. 0,26 M3, PESO OPERACIONAL MÍN. 6.674 KG, PROFUNDIDADE ESCAVACAO MÁX. 4,37 M - DEPRECIACAO. AF. 06/2014	CHOR - CUSTOS HORÁRIOS DE MÁQUINAS E EQUIPAMENTOS	H	1	24,23	24,23
Composição Auxiliar	SINAPI	88858	RETROESCAVADEIRA SOBRE RODAS COM CARREGADEIRA, TRACAO 4X4, POTENCIA LIQ. 88 HP, CAÇAMBA CARREG. CAP. MÍN. 1 M3, CAÇAMBA RETRO CAP. 0,26 M3, PESO OPERACIONAL MÍN. 6.674 KG, PROFUNDIDADE ESCAVACAO MÁX. 4,37 M - JUROS. AF. 06/2014	CHOR - CUSTOS HORÁRIOS DE MÁQUINAS E EQUIPAMENTOS	H	1	3,28	3,28
[226] Composição	SINAPI	88857	RETROESCAVADEIRA SOBRE RODAS COM CARREGADEIRA, TRACAO 4X4, POTENCIA LIQ. 88 HP, CAÇAMBA CARREG. CAP. MÍN. 1 M3, CAÇAMBA RETRO CAP. 0,26 M3, PESO OPERACIONAL MÍN. 6.674 KG, PROFUNDIDADE ESCAVACAO MÁX. 4,37 M - DEPRECIACAO. AF. 06/2014	CUSTOS HORÁRIOS DE MÁQUINAS E EQUIPAMENTOS	H	1	24,23	24,23
Tipo	Banco	Código	Descrição	Classif/Tip	Unidade	Quantidade	Preço Útil	Total
Insumo	SINAPI	36531	RETROESCAVADEIRA SOBRE RODAS COM CARREGADEIRA, TRACAO 4 X 4, POTENCIA LIQUIDA 88 HP, PESO OPERACIONAL MINIMO DE 6674 KG, CAPACIDADE DA CARREGADEIRA DE 1,00 M3 E DA RETROESCAVADEIRA MINIMA DE 0,26 M3, PROFUNDIDADE DE ESCAVACAO MAXIMA DE 4,37 M	Equipamento	UN	0,000056	432774,36	24,23
[227] Composição	SINAPI	88858	RETROESCAVADEIRA SOBRE RODAS COM CARREGADEIRA, TRACAO 4X4, POTENCIA LIQ. 88 HP, CAÇAMBA CARREG. CAP. MÍN. 1 M3, CAÇAMBA RETRO CAP. 0,26 M3, PESO OPERACIONAL MÍN. 6.674 KG, PROFUNDIDADE ESCAVACAO MÁX. 4,37 M - JUROS. AF. 06/2014	CUSTOS HORÁRIOS DE MÁQUINAS E EQUIPAMENTOS	H	1	3,28	3,28
Tipo	Banco	Código	Descrição	Classif/Tip	Unidade	Quantidade	Preço Útil	Total
Insumo	SINAPI	36531	RETROESCAVADEIRA SOBRE RODAS COM CARREGADEIRA, TRACAO 4 X 4, POTENCIA LIQUIDA 88 HP, PESO OPERACIONAL MINIMO DE 6674 KG, CAPACIDADE DA CARREGADEIRA DE 1,00 M3 E DA RETROESCAVADEIRA MINIMA DE 0,26 M3, PROFUNDIDADE DE ESCAVACAO MAXIMA DE 4,37 M	Equipamento	UN	0,0000076	432774,36	3,28
[228] Composição	SINAPI	5664	RETROESCAVADEIRA SOBRE RODAS COM CARREGADEIRA, TRACAO 4X4, POTENCIA LIQ. 88 HP, CAÇAMBA CARREG. CAP. MÍN. 1 M3, CAÇAMBA RETRO CAP. 0,26 M3, PESO OPERACIONAL MÍN. 6.674 KG, PROFUNDIDADE ESCAVACAO MÁX. 4,37 M - MANUTENÇÃO. AF. 06/2014	CUSTOS HORÁRIOS DE MÁQUINAS E EQUIPAMENTOS	H	1	30,29	30,29
Tipo	Banco	Código	Descrição	Classif/Tip	Unidade	Quantidade	Preço Útil	Total
Insumo	SINAPI	36531	RETROESCAVADEIRA SOBRE RODAS COM CARREGADEIRA, TRACAO 4 X 4, POTENCIA LIQUIDA 88 HP, PESO OPERACIONAL MINIMO DE 6674 KG, CAPACIDADE DA CARREGADEIRA DE 1,00 M3 E DA RETROESCAVADEIRA MINIMA DE 0,26 M3, PROFUNDIDADE DE ESCAVACAO MAXIMA DE 4,37 M	Equipamento	UN	0,000007	432774,36	30,29
[229] Composição	SINAPI	53786	RETROESCAVADEIRA SOBRE RODAS COM CARREGADEIRA, TRACAO 4X4, POTENCIA LIQ. 88 HP, CAÇAMBA CARREG. CAP. MÍN. 1 M3, CAÇAMBA RETRO CAP. 0,26 M3, PESO OPERACIONAL MÍN. 6.674 KG, PROFUNDIDADE ESCAVACAO MÁX. 4,37 M - MATERIAIS NA OPERACAO. AF. 06/2014	CUSTOS HORÁRIOS DE MÁQUINAS E EQUIPAMENTOS	H	1	58,08	58,08
Tipo	Banco	Código	Descrição	Classif/Tip	Unidade	Quantidade	Preço Útil	Total
Insumo	SINAPI	4221	OLEO DIESEL COMBUSTIVEL COMUM	Material	L	8,53	6,81	58,08
[230] Composição	SINAPI	91689	SERRA CIRCULAR DE BANCADA COM MOTOR ELÉTRICO POTÊNCIA DE 5HP, COM COIFA PARA DISCO 10" - CHI DIURNO. AF. 08/2015	CUSTOS HORÁRIOS DE MÁQUINAS E EQUIPAMENTOS	CHP	1	19,63	19,63
Tipo	Banco	Código	Descrição	Classif/Tip	Unidade	Quantidade	Preço Útil	Total
Composição Auxiliar	SINAPI	88297	OPERADOR DE MÁQUINAS E EQUIPAMENTOS COM ENCARGOS COMPLEMENTARES	SEDI - SERVICOS DIVERSOS	H	1	19,52	19,52
Composição Auxiliar	SINAPI	91688	SERRA CIRCULAR DE BANCADA COM MOTOR ELÉTRICO POTÊNCIA DE 5HP, COM COIFA PARA DISCO 10" - DEPRECIACAO. AF. 08/2015	CHOR - CUSTOS HORÁRIOS DE MÁQUINAS E EQUIPAMENTOS	H	1	0,1	0,10
Composição Auxiliar	SINAPI	91689	SERRA CIRCULAR DE BANCADA COM MOTOR ELÉTRICO POTÊNCIA DE 5HP, COM COIFA PARA DISCO 10" - JUROS. AF. 08/2015	CHOR - CUSTOS HORÁRIOS DE MÁQUINAS E EQUIPAMENTOS	H	1	0,01	0,01
[231] Composição	SINAPI	91690	SERRA CIRCULAR DE BANCADA COM MOTOR ELÉTRICO POTÊNCIA DE 5HP, COM COIFA PARA DISCO 10" - CHP DIURNO. AF. 08/2015	CUSTOS HORÁRIOS DE MÁQUINAS E EQUIPAMENTOS	CHP	1	20,84	20,84
Tipo	Banco	Código	Descrição	Classif/Tip	Unidade	Quantidade	Preço Útil	Total
Composição Auxiliar	SINAPI	88297	OPERADOR DE MÁQUINAS E EQUIPAMENTOS COM ENCARGOS COMPLEMENTARES	SEDI - SERVICOS DIVERSOS	H	1	19,52	19,52
Composição Auxiliar	SINAPI	91688	SERRA CIRCULAR DE BANCADA COM MOTOR ELÉTRICO POTÊNCIA DE 5HP, COM COIFA PARA DISCO 10" - DEPRECIACAO. AF. 08/2015	CHOR - CUSTOS HORÁRIOS DE MÁQUINAS E EQUIPAMENTOS	H	1	0,1	0,10
Composição Auxiliar	SINAPI	91689	SERRA CIRCULAR DE BANCADA COM MOTOR ELÉTRICO POTÊNCIA DE 5HP, COM COIFA PARA DISCO 10" - JUROS. AF. 08/2015	CHOR - CUSTOS HORÁRIOS DE MÁQUINAS E EQUIPAMENTOS	H	1	0,01	0,01
Composição Auxiliar	SINAPI	91690	SERRA CIRCULAR DE BANCADA COM MOTOR ELÉTRICO POTÊNCIA DE 5HP, COM COIFA PARA DISCO 10" - MANUTENÇÃO. AF. 08/2015	CHOR - CUSTOS HORÁRIOS DE MÁQUINAS E EQUIPAMENTOS	H	1	0,07	0,07
Composição Auxiliar	SINAPI	91691	SERRA CIRCULAR DE BANCADA COM MOTOR ELÉTRICO POTÊNCIA DE 5HP, COM COIFA PARA DISCO 10" - MATERIAIS NA OPERACAO. AF. 08/2015	CHOR - CUSTOS HORÁRIOS DE MÁQUINAS E EQUIPAMENTOS	H	1	1,14	1,14
[232] Composição	SINAPI	91690	SERRA CIRCULAR DE BANCADA COM MOTOR ELÉTRICO POTÊNCIA DE 5HP, COM COIFA PARA DISCO 10" - DEPRECIACAO. AF. 08/2015	CUSTOS HORÁRIOS DE MÁQUINAS E EQUIPAMENTOS	H	1	0,1	0,10
Tipo	Banco	Código	Descrição	Classif/Tip	Unidade	Quantidade	Preço Útil	Total
Insumo	SINAPI	14618	SERRA CIRCULAR DE BANCADA COM MOTOR ELÉTRICO, POTENCIA DE *1600* W, PARA DISCO DE DIAMETRO DE 10" (250 MM)	Equipamento	UN	0,000072	1456,57	0,10
[233] Composição	SINAPI	91691	SERRA CIRCULAR DE BANCADA COM MOTOR ELÉTRICO POTÊNCIA DE 5HP, COM COIFA PARA DISCO 10" - JUROS. AF. 08/2015	CUSTOS HORÁRIOS DE MÁQUINAS E EQUIPAMENTOS	H	1	0,01	0,01
Tipo	Banco	Código	Descrição	Classif/Tip	Unidade	Quantidade	Preço Útil	Total
Insumo	SINAPI	14618	SERRA CIRCULAR DE BANCADA COM MOTOR ELÉTRICO, POTENCIA DE *1600* W, PARA DISCO DE DIAMETRO DE 10" (250 MM)	Equipamento	UN	0,0000075	1456,57	0,01

399

Item	Composição	SINAPI	Quantidade	Descrição	Unidade	Valor Unitário	Valor Total		
234	Composição	SINAPI	92630	SERRA CIRCULAR DE BANCADA COM MOTOR ELÉTRICO POTÊNCIA DE 3HP, COM COIFA PARA DISCO 10" - MANUTENÇÃO, AF. 08/2015	CUSTOS HORÁRIOS DE MÁQUINAS E EQUIPAMENTOS	4	0,27	0,27	
	Item	SINAPI	14618	SERRA CIRCULAR DE BANCADA COM MOTOR ELÉTRICO, POTÊNCIA DE *1600* W, PARA DISCO DE DIÂMETRO DE 10" (250 MM)	Equipamento	UN	0,0005	1456,57	0,07
235	Composição	SINAPI	22001	SERRA CIRCULAR DE BANCADA COM MOTOR ELÉTRICO POTÊNCIA DE 3HP, COM COIFA PARA DISCO 10" - MATERIALS NA OPERAÇÃO, AF. 08/2015	CUSTOS HORÁRIOS DE MÁQUINAS E EQUIPAMENTOS	1	1,38	1,38	
	Item	SINAPI	2705	ENERGIA ELÉTRICA ATE 2000 KWH INDUSTRIAL, SEM DEMANDA	Material	KW/H	1,36	0,84	1,14
236	Composição	SINAPI	68534	SERVENTE COM ENCARGOS COMPLEMENTARES	SERVICIOS DIVERSOS	1	10,57	10,57	
	Item	SINAPI	5111	SERVENTE DE OBRAS	Mão de Obra	H	1	10,11	10,11
	Item	SINAPI	37370	ALIMENTAÇÃO - HORISTA (COLETADO CAIXA)	Material	H	1	2,83	2,83
	Item	SINAPI	37371	TRANSPORTE - HORISTA (COLETADO CAIXA)	Serviço	H	1	0,88	0,88
	Item	SINAPI	37372	EXAMES - HORISTA (COLETADO CAIXA)	Material	H	1	0,81	0,81
	Item	SINAPI	37373	SEGURO - HORISTA (COLETADO CAIXA)	Taxa	H	1	0,06	0,06
	Item	SINAPI	43467	FERRAMENTAS - FAMÍLIA SERVENTE - HORISTA (ENCARGOS COMPLEMENTARES - COLETADO CAIXA)	Equipamento	H	1	0,56	0,56
	Item	SINAPI	43491	EPI - FAMÍLIA SERVENTE - HORISTA (ENCARGOS COMPLEMENTARES - COLETADO CAIXA)	Equipamento	H	1	1,15	1,15
	Composição Auxiliar	SINAPI	95378	CURSO DE CAPACITAÇÃO PARA SERVENTE (ENCARGOS COMPLEMENTARES) - HORISTA	SEDI - SERVIÇOS DIVERSOS	H	1	0,17	0,17
237	Composição	SINAPI	60260	SIFÃO DO TIPO FLEXÍVEL EM PVC 1" X 1 1/2" - FORNECIMENTO E INSTALAÇÃO, AF. 01/2020	INSTALACOES HIDRO SANITARIAS	1	11,28	11,28	
	Item	SINAPI	3146	FITA VEDA ROSCA EM ROLOS DE 18 MM X 10 M (L X C)	Material	UN	0,0332	4,71	0,15
	Item	SINAPI	6148	SIFÃO PLÁSTICO FLEXÍVEL SAÍDA VERTICAL PARA COLUNA LAVATÓRIO, 1 X 1 1/2"	Material	UN	1	8,99	8,99
	Composição Auxiliar	SINAPI	88267	ENCANADOR OU BOMBEIRO HIDRÁULICO COM ENCARGOS COMPLEMENTARES	SEDI - SERVIÇOS DIVERSOS	H	0,0845	20,21	1,70
	Composição Auxiliar	SINAPI	88316	SERVENTE COM ENCARGOS COMPLEMENTARES	SEDI - SERVIÇOS DIVERSOS	H	0,0266	16,57	0,44
238	Composição	SINAPI	60260	SIFÃO DO TIPO GARRAFA COFO EM PVC 1 1/4" X 1 1/2" - FORNECIMENTO E INSTALAÇÃO, AF. 01/2020	INSTALACOES HIDRO SANITARIAS	1	19,79	19,79	
	Item	SINAPI	3146	FITA VEDA ROSCA EM ROLOS DE 18 MM X 10 M (L X C)	Material	UN	0,042	4,71	0,19
	Item	SINAPI	6146	SIFÃO PLÁSTICO TIPO COFO PARA TANQUE, 1 1/4 X 1 1/2"	Material	UN	1	16,16	16,16
	Composição Auxiliar	SINAPI	88267	ENCANADOR OU BOMBEIRO HIDRÁULICO COM ENCARGOS COMPLEMENTARES	SEDI - SERVIÇOS DIVERSOS	H	0,1356	20,21	2,74
	Composição Auxiliar	SINAPI	88316	SERVENTE COM ENCARGOS COMPLEMENTARES	SEDI - SERVIÇOS DIVERSOS	H	0,0427	16,57	0,70
239	Composição	SINAPI	51846	SUPOORTE PARA PARAFUSO COM PLACA DE ENCAIXE 4" X 2" MÉDIO (1,30 M DO PISO) PARA PONTO ELÉTRICO - FORNECIMENTO E INSTALAÇÃO, AF. 12/2015	INSTALACAO ELETRICA/ELETRIFICACAO E ILUMINACAO EXTERNA	1	6,86	6,86	
	Item	SINAPI	38094	ESPELHO / PLACA DE 3 POSTOS 4" X 2", PARA INSTALACAO DE TOMADAS E INTERRUPTORES	Material	UN	1	2,81	2,81
	Item	SINAPI	38099	SUPOORTE DE FIXACAO PARA ESPELHO / PLACA 4" X 2", PARA 3 MODULOS, PARA INSTALACAO DE TOMADAS E INTERRUPTORES (SOMENTE SUPORTE)	Material	UN	1	1,45	1,45
	Composição Auxiliar	SINAPI	88264	ELETRICISTA COM ENCARGOS COMPLEMENTARES	SEDI - SERVIÇOS DIVERSOS	H	0,124	21,02	2,60
240	Composição	SINAPI	100309	TÉCNICO EM SEGURANÇA DO TRABALHO COM ENCARGOS COMPLEMENTARES	SERVICIOS DIVERSOS	1	21,83	21,83	
	Item	SINAPI	37372	EXAMES - HORISTA (COLETADO CAIXA)	Material	H	1	0,81	0,81
	Item	SINAPI	37373	SEGURO - HORISTA (COLETADO CAIXA)	Taxa	H	1	0,06	0,06
	Item	SINAPI	40943	TÉCNICO EM SEGURANÇA DO TRABALHO	Mão de Obra	H	1	19,93	19,93
	Item	SINAPI	43458	FERRAMENTAS - FAMÍLIA ALMOXARIFE - HORISTA (ENCARGOS COMPLEMENTARES - COLETADO CAIXA)	Equipamento	H	1	0,05	0,05
	Item	SINAPI	43482	EPI - FAMÍLIA ALMOXARIFE - HORISTA (ENCARGOS COMPLEMENTARES - COLETADO CAIXA)	Equipamento	H	1	0,69	0,69
	Composição Auxiliar	SINAPI	100299	CURSO DE CAPACITAÇÃO PARA TÉCNICO EM SEGURANÇA DO TRABALHO (ENCARGOS COMPLEMENTARES) - HORISTA	SEDI - SERVIÇOS DIVERSOS	H	1	0,29	0,29
241	Composição	SINAPI	63323	TELHADISTA COM ENCARGOS COMPLEMENTARES	SERVICIOS DIVERSOS	1	20,48	20,48	
	Item	SINAPI	12869	TELHADADOR	Mão de Obra	H	1	13,98	13,98
	Item	SINAPI	37370	ALIMENTAÇÃO - HORISTA (COLETADO CAIXA)	Material	H	1	2,83	2,83
	Item	SINAPI	37371	TRANSPORTE - HORISTA (COLETADO CAIXA)	Serviço	H	1	0,88	0,88
	Item	SINAPI	37372	EXAMES - HORISTA (COLETADO CAIXA)	Material	H	1	0,81	0,81
	Item	SINAPI	37373	SEGURO - HORISTA (COLETADO CAIXA)	Taxa	H	1	0,06	0,06
	Item	SINAPI	43459	FERRAMENTAS - FAMÍLIA CARPINTIRO DE FORMAS - HORISTA (ENCARGOS COMPLEMENTARES - COLETADO CAIXA)	Equipamento	H	1	0,45	0,45
	Item	SINAPI	43483	EPI - FAMÍLIA CARPINTIRO DE FORMAS - HORISTA (ENCARGOS COMPLEMENTARES - COLETADO CAIXA)	Equipamento	H	1	1,26	1,26
	Composição Auxiliar	SINAPI	95385	CURSO DE CAPACITAÇÃO PARA TELHADISTA (ENCARGOS COMPLEMENTARES) - HORISTA	SEDI - SERVIÇOS DIVERSOS	H	1	0,13	0,13
242	Composição	SINAPI	81936	TOMADA BAXIA DE EMBUTIR (1 MÓDULO), 2P+T 10 A, SEM SUPORTE E SEM PLACA - FORNECIMENTO E INSTALAÇÃO, AF. 12/2015	INSTALACAO ELETRICA/ELETRIFICACAO E ILUMINACAO EXTERNA	1	10,52	10,52	
	Item	SINAPI	38101	TOMADA 2P+T 10A, 250V (APENAS MÓDULO)	Material	UN	1	7,54	7,54
	Composição Auxiliar	SINAPI	88247	AUXILIAR DE ELETRICISTA COM ENCARGOS COMPLEMENTARES	SEDI - SERVIÇOS DIVERSOS	H	0,235	17,25	4,05
	Composição Auxiliar	SINAPI	88264	ELETRICISTA COM ENCARGOS COMPLEMENTARES	SEDI - SERVIÇOS DIVERSOS	H	0,235	21,02	4,93
243	Composição	SINAPI	82090	TOMADA BAXIA DE EMBUTIR (2 MÓDULOS), 2P+T 10 A, SEM SUPORTE E SEM PLACA - FORNECIMENTO E INSTALAÇÃO, AF. 12/2015	INSTALACAO ELETRICA/ELETRIFICACAO E ILUMINACAO EXTERNA	1	20,72	20,72	
	Item	SINAPI	38101	TOMADA 2P+T 10A, 250V (APENAS MÓDULO)	Material	UN	2	7,54	15,08
	Composição Auxiliar	SINAPI	88247	AUXILIAR DE ELETRICISTA COM ENCARGOS COMPLEMENTARES	SEDI - SERVIÇOS DIVERSOS	H	0,409	17,25	7,05
	Composição Auxiliar	SINAPI	88264	ELETRICISTA COM ENCARGOS COMPLEMENTARES	SEDI - SERVIÇOS DIVERSOS	H	0,409	21,02	8,59
244	Composição	SINAPI	81990	TOMADA MÉDIA DE EMBUTIR (1 MÓDULO), 2P+T 10 A, INCLUINDO SUPORTE E SEM PLACA - FORNECIMENTO E INSTALAÇÃO, AF. 12/2015	INSTALACAO ELETRICA/ELETRIFICACAO E ILUMINACAO EXTERNA	1	25,18	25,18	
	Composição Auxiliar	SINAPI	91946	SUPOORTE PARA PARAFUSO COM PLACA DE ENCAIXE 4" X 2" MÉDIO (1,30 M DO PISO) PARA PONTO ELÉTRICO - FORNECIMENTO E INSTALAÇÃO, AF. 12/2015	INEL - INSTALACAO ELETRICA/ELETRIFICACAO E ILUMINACAO EXTERNA	UN	1	6,86	6,86
	Composição Auxiliar	SINAPI	91994	TOMADA MÉDIA DE EMBUTIR (1 MÓDULO), 2P+T 10 A, SEM SUPORTE E SEM PLACA - FORNECIMENTO E INSTALAÇÃO, AF. 12/2015	INEL - INSTALACAO ELETRICA/ELETRIFICACAO E ILUMINACAO EXTERNA	UN	1	19,32	19,32
245	Composição	SINAPI	81994	TOMADA MÉDIA DE EMBUTIR (1 MÓDULO), 2P+T 10 A, SEM SUPORTE E SEM PLACA - FORNECIMENTO E INSTALAÇÃO, AF. 12/2015	INSTALACAO ELETRICA/ELETRIFICACAO E ILUMINACAO EXTERNA	1	19,42	19,42	
	Item	SINAPI	38101	TOMADA 2P+T 10A, 250V (APENAS MÓDULO)	Material	UN	1	7,54	7,54
	Composição Auxiliar	SINAPI	88247	AUXILIAR DE ELETRICISTA COM ENCARGOS COMPLEMENTARES	SEDI - SERVIÇOS DIVERSOS	H	0,308	17,25	5,31
	Composição Auxiliar	SINAPI	88264	ELETRICISTA COM ENCARGOS COMPLEMENTARES	SEDI - SERVIÇOS DIVERSOS	H	0,308	21,02	6,47

400

Composição	SINAPI	Código	Descrição	Classif/Tip	Unidade	Quantidade	Preço 3/2015	Total
[246] Composição	SINAPI	88200	TOMADA MÉDIA DE EMBUTIR (2 MÓDULOS), 2P+1 10A, SEM SUPORTE E SEM PLACA - FORNECIMENTO E INSTALAÇÃO, AF. 12/2015	INSTALACAO ELÉTRICA/ELETRIFICAÇÃO E ILUMINAÇÃO EXTERNA	UN	1	36,24	36,24
Item	SINAPI	Código	Descrição	Classif/Tip	Unidade	Quantidade	Preço 3/2015	Total
Item	SINAPI	38101	TOMADA 2P+1 10A, 250V (APENAS MÓDULO)	Material	UN	2	7,54	15,08
Composição Auxiliar	SINAPI	88247	AUXILIAR DE ELÉTRICISTA COM ENCARGOS COMPLEMENTARES	SEDI - SERVIÇOS DIVERSOS	H	0,555	17,25	9,57
Composição Auxiliar	SINAPI	88264	ELÉTRICISTA COM ENCARGOS COMPLEMENTARES	SEDI - SERVIÇOS DIVERSOS	H	0,555	21,02	11,66
[247] Composição	SINAPI	88906	TORNEIRA CROMADA DE MESA, 1/2 OU 3/4, PARA LAVATÓRIO, PADRÃO POPULAR - FORNECIMENTO E INSTALAÇÃO, AF. 01/2020	INSTALACOES HIDRO SANITARIAS	UN	1	58,58	58,58
Item	SINAPI	Código	Descrição	Classif/Tip	Unidade	Quantidade	Preço 3/2015	Total
Item	SINAPI	3146	FITA VEDA ROSCA EM ROLOS DE 18 MM X 10 M (L X C)	Material	UN	0,021	4,71	0,09
Item	SINAPI	13415	TORNEIRA CROMADA DE MESA PARA LAVATÓRIO, PADRÃO POPULAR, 1/2 " OU 3/4 " (REF 1193)	Material	UN	1	56	56,00
Composição Auxiliar	SINAPI	88267	ENCANADOR OU BOMBEIRO HIDRÁULICO COM ENCARGOS COMPLEMENTARES	SEDI - SERVIÇOS DIVERSOS	H	0,096	20,21	1,94
Composição Auxiliar	SINAPI	88316	SERVENTE COM ENCARGOS COMPLEMENTARES	SEDI - SERVIÇOS DIVERSOS	H	0,0303	16,57	0,50
[248] Composição	SINAPI	88677	VALVULA EM METAL CROMADO 1.1/2 X 1.1/2 PARA TANQUE OU LAVATÓRIO, COM OU SEM LADRÃO - FORNECIMENTO E INSTALAÇÃO, AF. 01/2020	INSTALACOES HIDRO SANITARIAS	UN	1	48,5	48,50
Item	SINAPI	Código	Descrição	Classif/Tip	Unidade	Quantidade	Preço 3/2015	Total
Item	SINAPI	3146	FITA VEDA ROSCA EM ROLOS DE 18 MM X 10 M (L X C)	Material	UN	0,048	4,71	0,22
Item	SINAPI	37588	VALVULA EM METAL CROMADO PARA TANQUE, 1.1/2 " SEM LADRÃO	Material	UN	1	43,87	43,87
Composição Auxiliar	SINAPI	88267	ENCANADOR OU BOMBEIRO HIDRÁULICO COM ENCARGOS COMPLEMENTARES	SEDI - SERVIÇOS DIVERSOS	H	0,174	20,21	3,51
Composição Auxiliar	SINAPI	88316	SERVENTE COM ENCARGOS COMPLEMENTARES	SEDI - SERVIÇOS DIVERSOS	H	0,0548	16,57	0,90
[249] Composição	SINAPI	88678	VALVULA EM METAL CROMADO TIPO AMERICANA 1.1/2 X 1.1/2 PARA PIA - FORNECIMENTO E INSTALAÇÃO, AF. 01/2020	INSTALACOES HIDRO SANITARIAS	UN	1	52,25	52,25
Item	SINAPI	Código	Descrição	Classif/Tip	Unidade	Quantidade	Preço 3/2015	Total
Item	SINAPI	3146	FITA VEDA ROSCA EM ROLOS DE 18 MM X 10 M (L X C)	Material	UN	0,048	4,71	0,22
Item	SINAPI	6157	VALVULA EM METAL CROMADO PARA PIA AMERICANA 1.1/2 X 1.1/2 "	Material	UN	1	47,62	47,62
Composição Auxiliar	SINAPI	88267	ENCANADOR OU BOMBEIRO HIDRÁULICO COM ENCARGOS COMPLEMENTARES	SEDI - SERVIÇOS DIVERSOS	H	0,174	20,21	3,51
Composição Auxiliar	SINAPI	88316	SERVENTE COM ENCARGOS COMPLEMENTARES	SEDI - SERVIÇOS DIVERSOS	H	0,0548	16,57	0,90
[250] Composição	SINAPI	88679	VALVULA EM PLÁSTICO 1 PARA PIA, TANQUE OU LAVATÓRIO, COM OU SEM LADRÃO - FORNECIMENTO E INSTALAÇÃO, AF. 01/2020	INSTALACOES HIDRO SANITARIAS	UN	1	6,54	6,54
Item	SINAPI	Código	Descrição	Classif/Tip	Unidade	Quantidade	Preço 3/2015	Total
Item	SINAPI	3146	FITA VEDA ROSCA EM ROLOS DE 18 MM X 10 M (L X C)	Material	UN	0,032	4,71	0,15
Item	SINAPI	6153	VALVULA EM PLÁSTICO BRANCO PARA TANQUE OU LAVATÓRIO 1", SEM UNHO E SEM LADRÃO	Material	UN	1	3,24	3,24
Composição Auxiliar	SINAPI	88267	ENCANADOR OU BOMBEIRO HIDRÁULICO COM ENCARGOS COMPLEMENTARES	SEDI - SERVIÇOS DIVERSOS	H	0,1232	20,21	2,48
Composição Auxiliar	SINAPI	88316	SERVENTE COM ENCARGOS COMPLEMENTARES	SEDI - SERVIÇOS DIVERSOS	H	0,0388	16,57	0,64
[251] Composição	SINAPI	88088	VASO SANITÁRIO SIFONADO COM CAIXA ACOPLADA LOUÇA BRANCA - FORNECIMENTO E INSTALAÇÃO, AF. 01/2020	INSTALACOES HIDRO SANITARIAS	UN	1	433,58	433,58
Item	SINAPI	Código	Descrição	Classif/Tip	Unidade	Quantidade	Preço 3/2015	Total
Item	SINAPI	4384	PARAFUSO NIQUELADO COM ACABAMENTO CROMADO PARA FIXAR PEÇA SANITÁRIA, INCLUI PORCA CEGA, ARRUELA E BUCHA DE NYLON TAMANHO S-10	Material	UN	2	28,57	57,14
Item	SINAPI	6138	VEDAÇÃO PVC, 100 MM, PARA SAÍDA VASO SANITÁRIO	Material	UN	1	10,79	10,79
Item	SINAPI	10422	BACIA SANITÁRIA (VASO) COM CAIXA ACOPLADA, DE LOUÇA BRANCA	Material	UN	1	334,59	334,59
Item	SINAPI	37329	REJUNTE EPOXI, QUALQUER COR	Material	KG	0,0881	91,51	8,06
Composição Auxiliar	SINAPI	88267	ENCANADOR OU BOMBEIRO HIDRÁULICO COM ENCARGOS COMPLEMENTARES	SEDI - SERVIÇOS DIVERSOS	H	0,7791	20,21	15,74
Composição Auxiliar	SINAPI	88316	SERVENTE COM ENCARGOS COMPLEMENTARES	SEDI - SERVIÇOS DIVERSOS	H	0,4384	16,57	7,26
[252] Composição	SINAPI	90570	VIBRADOR DE IMERSÃO, DIÂMETRO DE PONTEIRA 45MM, MOTOR ELÉTRICO TRIFÁSICO POTÊNCIA DE 2 CV - CHI DIURNO, AF. 06/2015	CUSTOS HORÁRIOS DE MÁQUINAS E EQUIPAMENTOS	CHI	1	0,48	0,48
Item	SINAPI	Código	Descrição	Classif/Tip	Unidade	Quantidade	Preço 3/2015	Total
Item	SINAPI	90582	VIBRADOR DE IMERSÃO, DIÂMETRO DE PONTEIRA 45MM, MOTOR ELÉTRICO TRIFÁSICO POTÊNCIA DE 2 CV - DEPRECIAÇÃO, AF. 06/2015	CHOR - CUSTOS HORÁRIOS DE MÁQUINAS E EQUIPAMENTOS	H	1	0,48	0,48
Composição Auxiliar	SINAPI	90583	VIBRADOR DE IMERSÃO, DIÂMETRO DE PONTEIRA 45MM, MOTOR ELÉTRICO TRIFÁSICO POTÊNCIA DE 2 CV - JUROS AF. 06/2015	CHOR - CUSTOS HORÁRIOS DE MÁQUINAS E EQUIPAMENTOS	H	1	0,05	0,05
[253] Composição	SINAPI	90580	VIBRADOR DE IMERSÃO, DIÂMETRO DE PONTEIRA 45MM, MOTOR ELÉTRICO TRIFÁSICO POTÊNCIA DE 2 CV - CHI DIURNO, AF. 06/2015	CUSTOS HORÁRIOS DE MÁQUINAS E EQUIPAMENTOS	CHI	1	1,33	1,33
Item	SINAPI	Código	Descrição	Classif/Tip	Unidade	Quantidade	Preço 3/2015	Total
Item	SINAPI	90582	VIBRADOR DE IMERSÃO, DIÂMETRO DE PONTEIRA 45MM, MOTOR ELÉTRICO TRIFÁSICO POTÊNCIA DE 2 CV - DEPRECIAÇÃO, AF. 06/2015	CHOR - CUSTOS HORÁRIOS DE MÁQUINAS E EQUIPAMENTOS	H	1	0,48	0,48
Composição Auxiliar	SINAPI	90583	VIBRADOR DE IMERSÃO, DIÂMETRO DE PONTEIRA 45MM, MOTOR ELÉTRICO TRIFÁSICO POTÊNCIA DE 2 CV - JUROS AF. 06/2015	CHOR - CUSTOS HORÁRIOS DE MÁQUINAS E EQUIPAMENTOS	H	1	0,05	0,05
Composição Auxiliar	SINAPI	90584	VIBRADOR DE IMERSÃO, DIÂMETRO DE PONTEIRA 45MM, MOTOR ELÉTRICO TRIFÁSICO POTÊNCIA DE 2 CV - MANUTENÇÃO, AF. 06/2015	CHOR - CUSTOS HORÁRIOS DE MÁQUINAS E EQUIPAMENTOS	H	1	0,37	0,37
Composição Auxiliar	SINAPI	90585	VIBRADOR DE IMERSÃO, DIÂMETRO DE PONTEIRA 45MM, MOTOR ELÉTRICO TRIFÁSICO POTÊNCIA DE 2 CV - MATERIAIS NA OPERAÇÃO, AF. 06/2015	CHOR - CUSTOS HORÁRIOS DE MÁQUINAS E EQUIPAMENTOS	H	1	0,43	0,43
[254] Composição	SINAPI	90583	VIBRADOR DE IMERSÃO, DIÂMETRO DE PONTEIRA 45MM, MOTOR ELÉTRICO TRIFÁSICO POTÊNCIA DE 2 CV - DEPRECIAÇÃO, AF. 06/2015	CUSTOS HORÁRIOS DE MÁQUINAS E EQUIPAMENTOS	CHI	1	0,48	0,48
Item	SINAPI	Código	Descrição	Classif/Tip	Unidade	Quantidade	Preço 3/2015	Total
Item	SINAPI	13896	VIBRADOR DE IMERSÃO, DIÂMETRO DA PONTEIRA DE *45* MM, COM MOTOR ELÉTRICO TRIFÁSICO DE 2 HP (2 CV)	Equipamento	UN	0,000128	3799,16	0,48
[255] Composição	SINAPI	90583	VIBRADOR DE IMERSÃO, DIÂMETRO DE PONTEIRA 45MM, MOTOR ELÉTRICO TRIFÁSICO POTÊNCIA DE 2 CV - JUROS, AF. 06/2015	CUSTOS HORÁRIOS DE MÁQUINAS E EQUIPAMENTOS	CHI	1	0,05	0,05
Item	SINAPI	Código	Descrição	Classif/Tip	Unidade	Quantidade	Preço 3/2015	Total
Item	SINAPI	13896	VIBRADOR DE IMERSÃO, DIÂMETRO DA PONTEIRA DE *45* MM, COM MOTOR ELÉTRICO TRIFÁSICO DE 2 HP (2 CV)	Equipamento	UN	0,000151	3799,16	0,05
[256] Composição	SINAPI	90584	VIBRADOR DE IMERSÃO, DIÂMETRO DE PONTEIRA 45MM, MOTOR ELÉTRICO TRIFÁSICO POTÊNCIA DE 2 CV - MANUTENÇÃO, AF. 06/2015	CUSTOS HORÁRIOS DE MÁQUINAS E EQUIPAMENTOS	CHI	1	0,37	0,37
Item	SINAPI	Código	Descrição	Classif/Tip	Unidade	Quantidade	Preço 3/2015	Total
Item	SINAPI	13896	VIBRADOR DE IMERSÃO, DIÂMETRO DA PONTEIRA DE *45* MM, COM MOTOR ELÉTRICO TRIFÁSICO DE 2 HP (2 CV)	Equipamento	UN	0,0001	3799,16	0,37
[257] Composição	SINAPI	90585	VIBRADOR DE IMERSÃO, DIÂMETRO DE PONTEIRA 45MM, MOTOR ELÉTRICO TRIFÁSICO POTÊNCIA DE 2 CV - MATERIAIS NA OPERAÇÃO, AF. 06/2015	CUSTOS HORÁRIOS DE MÁQUINAS E EQUIPAMENTOS	CHI	1	0,43	0,43
Item	SINAPI	Código	Descrição	Classif/Tip	Unidade	Quantidade	Preço 3/2015	Total
Item	SINAPI	2705	ENERGIA ELÉTRICA ATE 2000 KWH INDUSTRIAL, SEM DEMANDA	Material	KW/H	0,52	0,84	0,43
[258] Composição	SINAPI	88325	VIDRABEIRO COM ENCARGOS COMPLEMENTARES	SERVICOS DIVERSOS	H	1	17,30	17,30
Item	SINAPI	Código	Descrição	Classif/Tip	Unidade	Quantidade	Preço 3/2015	Total
Item	SINAPI	10489	VIDRABEIRO	Mão de Obra	H	1	10,77	10,77
Item	SINAPI	37370	ALIMENTAÇÃO - HORISTA (COLETADO CAIXA)	Material	H	1	2,83	2,83
Item	SINAPI	37371	TRANSPORTE - HORISTA (COLETADO CAIXA)	Serviço	H	1	0,88	0,88
Item	SINAPI	37372	EXAMES - HORISTA (COLETADO CAIXA)	Material	H	1	0,81	0,81

BDI Padrão: 27,350%

OBRA: CONSTRUÇÃO DO PREDIO SEDE DO FUNDO PREVIDENCIÁRIO DO MUNICÍPIO DE ITATINGA

LOCAL: CENTRO - ITATINGA-CE

FONTES: SEINFRA: CE 3/2021 SICROS: CE 1/2022 SINAPI: CE 4/2022 ORSE: SE 3/2022. (Preço desonerado)

Curva ABC de Insumos sem BDI

Item	Quantidade	Unidade	Descrição	Material	Mão de Obra	Preço Unit. (R\$)	Preço Total (R\$)	% Mão de Obra	% Material
1	SEINFRA	12948	SERVENTE	Mão de Obra	H	15,55	47.810,29	5,91%	5,91%
2	SEINFRA	11821	REVESTIMENTO METÁLICO, TIPO REYNOLDBOND, DUAS CHAPAS	Material	M2	46.152,89	547.206,89	5,70%	11,61%
3	SEINFRA	12391	PEDREIRO	Mão de Obra	H	20,77	34.476,43	4,26%	15,87%
4	SINAPI	4750	Porta acústica em madeira 0,80 x 2,10, espessura 80mm com visor de 25 x25 cm	Material	un	14,17	29.503,29	3,65%	19,52%
5	ORSE	13704	Porta acústica em madeira 0,80 x 2,10, espessura 80mm com visor de 25 x25 cm	Material	un	3.594,25	28.754,00	3,55%	23,07%
6	SINAPI	6111	SERVENTE DE OBRAS	Mão de Obra	H	10,11	27.964,75	3,46%	26,53%
7	SINAPI	7243	TEIJA TRAPEZOIDAL EM AÇO ZINCADO, SEM PINTURA, ALTURA DE APROXIMADAMENTE 40 MM, ESPESURA DE 0,50 MM E LARGURA ÚTIL DE 980 MM	Material	M2	71,06	21.791,12	2,69%	29,22%
8	SINAPI	1379	CIMENTO PORTLAND COMPOSTO CP II-32	Material	KG	0,56	21.697,65	2,68%	31,90%
9	SINAPI	37370	ALIMENTAÇÃO - HORISTA (COLETADO CARA)	Material	H	2,83	20.994,74	2,69%	34,50%
10	SINAPI	40818	ENCARREGADO GERAL DE OBRAS (MENSALISTA)	Mão de Obra	MES	3.860,50	19.302,50	2,39%	36,88%
11	SEINFRA	16503	PORCELANATO RETIFICADO NATURAL (FOSCO ESMALTADO)	Material	M2	64,56	18.918,66	2,34%	39,22%
12	SINAPI	370	ÁREA MÉDIA - POSTO JAZIDA/FORNECEDOR (RETIHADO NA JAZIDA, SEM TRANSPORTE)	Material	M3	100,00	16.120,51	1,99%	41,21%
13	SEINFRA	12081	TUJOLO CERÂMICO FURADO 9x19x19CM	Material	UN	0,68	16.069,76	1,99%	43,20%
14	SEINFRA	11530	MONTADOR	Mão de Obra	H	20,77	15.401,99	1,90%	45,10%
15	SEINFRA	10121	ARMADOR/FERREIRO	Mão de Obra	H	20,77	14.443,91	1,79%	46,89%
16	SEINFRA	11858	SERRALHEIRO	Mão de Obra	H	20,77	13.601,23	1,68%	48,57%
17	SINAPI	36170	FACE/RETANGULAR/TIOLINHO/PAVER/HOLANDES/PARALELEPÍPEDO, 42x22 CM X 11* CM, E - 8 CM, RESISTÊNCIA DE 35 MPa (NBR 9781), COR NATURAL	Material	M2	44,51	13.005,96	1,61%	50,18%
18	SEINFRA	18266	LAJE PRÉ-FABRICADA COMUM DE 8 cm P/ FÓRRO - VÃO DE 3,01 A 4 m	Material	M2	40,01	12.693,17	1,57%	51,74%
19	SEINFRA	18291	FORRO DE GESSO ACARTONADO ARAMADO - FORNECIMENTO E MONTAGEM CABO DE COBRE FLEXÍVEL CLASSE 4 OU 5, ISOLACAO EM PVC/A, ANTICHAMA BWF-B, COBERTURA PVC-S1, ANTICHAMA BWF-B, 1 CONDUTOR, 0,6/1 KV, BLOCOTE/PISO INTERTRAVADO DE CONCRETO - MODELO ONDA/16	Material	M2	42,87	12.475,17	1,54%	53,29%
20	SINAPI	1022	SECAO NOMINAL 2,5 MMW2	Material	M	3,17	11.316,90	1,40%	54,68%
21	SEINFRA	10040	AUDIANTE DE ARMADOR/FERREIRO	Mão de Obra	H	16,77	11.133,97	1,38%	56,06%
22	SINAPI	1106	CAL HIDRATADA CH-I PARA ARGAMASSAS	Material	KG	0,86	11.039,55	1,36%	57,43%
23	SINAPI	4783	PINTOR	Mão de Obra	H	14,17	11.036,33	1,36%	58,79%
24	SINAPI	6189	TABUA NAO APARELHADA *2,5 X 30* CM, EM MACARANDUBIA, ANGELOM OU EQUIVALENTE DA REGIAO - BRUTA	Material	M	26,77	10.059,50	1,24%	60,03%
25	SINAPI	37562	PORTAO DE CONCRETO EM GRADIL TIPO DE BARRA DE FERRO CHATA DE 3 X 1/4" NA VERTICAL, SEM REQUADRO, ACABAMENTO NATURAL, COM TRIINHOS E LUMINARIA CILINDRICA DE EMBUTIR COM ANEL DE ABRIMATE EM ALUMINIO ANODIZADO E PINTADO POR PROCESSO ELETROSTATICO COM REFLETOR EM ALUMINIO ANODIZADO ALTO BRILHO COM CONTRO E ANTI OFUSCAMENTO PARA LAMPADA FLUORESCENTE COMPACTA DE 23W	Material	M2	660,52	10.055,76	1,24%	61,27%
26	SEINFRA	17921	ENGENHEIRO CIVIL JUNIOR	Material	UN	113,31	9.744,66	1,20%	62,48%
27	SINAPI	34779	JANELA VENEZIANA DE CORRER, EM ALUMINIO PERFIL 25, 100 X 120 CM (A X L), 3 FLS (2 VENEZIANAS E 1 VIDRO), SEM BANDEIRA, ACABAMENTO BRANCO OU BRUNO, BATENTE DE 8 A 9 CM, COM VIDRO, SEM GUARNICAO/ALIZAR	Mão de Obra	H	88,96	7.183,70	0,89%	63,37%
28	SINAPI	44054	PISO EM CERAMICA ESMALTADA EXTRA, PEI MAIOR OU IGUAL A 4, FORMATO MAIOR QUE 20X25 CMZ	Material	UN	784,16	7.150,88	0,88%	64,25%
29	SINAPI	1292	CIMENTO PORTLAND	Material	M2	57,48	7.107,98	0,88%	65,13%
30	SEINFRA	1292	CIMENTO PORTLAND	Material	KG	0,56	7.048,26	0,87%	66,00%
31	SINAPI	7356	TINTA ACRILICA PREMIUM, COR BRANCO FOSCO	Material	L	17,33	7.010,80	0,87%	66,87%
32	SINAPI	37371	TRANSPORTE - HORISTA (COLETADO CARA)	Serviço	H	404,547	6.528,40	0,81%	67,67%
33	SEINFRA	11691	PONTALETE / BARROTE DE 3"x3"	Material	M	12,61	6.256,87	0,77%	68,45%
34	SINAPI	37372	EXAMES - HORISTA (COLETADO CAIXA)	Material	H	0,81	6.106,30	0,75%	69,20%
35	SINAPI	1527	CONCRETO USINADO BOMBANEVEL, CLASSE DE RESISTENCIA C25, COM BRITA 0 E 1, SLUMP = 100 +/- 20 MM, INCLUI SERVIÇO DE BOMBAMENTO (NBR 8953)	Material	M3	465,04	5.488,45	0,68%	69,88%
36	SINAPI	34381	JANELA MAXIM AR EM ALUMINIO, 80 X 60 CM (A X L), BATENTE/REQUADRO DE ELETRICISTA	Material	UN	397,66	5.426,32	0,67%	70,55%
37	SEINFRA	12312	FOSSA SEPTICA, SEM FILTRO, PARA 15 A 30 CONTRIBUINTES, CILINDRICA, COM TAMPA, EM POLIETILENO DE ALTA DENSIDADE (PEAD), CAPACIDADE APROXIMADA DE 5500 LITROS (NBR 7229)	Mão de Obra	H	20,77	5.111,68	0,63%	71,18%
38	SINAPI	39363	TAMPA, EM POLIETILENO DE ALTA DENSIDADE (PEAD), CAPACIDADE APROXIMADA DE 5500 LITROS (NBR 7229)	Material	UN	4.927,88	4.927,88	0,61%	71,79%
39	SINAPI	33	ACO CA-50, 8,0 MM, VERGA/LHAO	Material	KG	10,46	4.844,10	0,60%	72,39%

401

402

40	SEINFRA	10222	BLOC. LUMINOSO AUTONOMO, INDIC. DE SETA, MOD. UJITRON	Material	UN	20	4.798,00	0,59%	72,98%	B
41	SINAPI	2436	ELETRICISTA	Mão de Obra	H	336,8649892	4.773,38	0,59%	75,57%	B
42	SEINFRA	12395	PINTOR	Mão de Obra	H	213,585	4.436,16	0,55%	74,12%	B
43	SEINFRA	16508	ARGAMASSA COLANTE PRE-FABRICADA P/ CERÂMICAS E PORCELANATOS	Material	KG	2.131,2	4.326,34	0,53%	74,66%	B
44	SEINFRA	10042	AUDIANTE DE ELETRICISTA	Mão de Obra	H	249,709	4.187,62	0,52%	75,17%	B
45	SINAPI	43626	MASSA CORRIDA PARA SUPERFÍCIES DE AMBIENTES INTERNOS	Material	KG	1930,04216	4.168,89	0,52%	75,69%	B
46	SEINFRA	11600	PEDRA DE MÃO (RACHÃO)	Material	M3	58,075	3.836,43	0,47%	76,16%	B
47	SINAPI	1358	CHAPA DE MADEIRA COMPENSADA RESINADA PARA FORMA DE CONCRETO, DE 2,2 X 1,1 M, E= 17 MM	Material	M2	64,5605457	3.747,09	0,46%	76,63%	B
48	SINAPI	10163	BATENTE/ PORTAL/ ADUELA/ MARCO MACIÇO. E= 3 CM, L= 113 CM, *60 CM A 120* CM X *210 CM, EM CEDRINHO/ ANGEIMHO/ COMERCIAL/ EUCALIPTO/ CURUPIXA/ PEROBA/ CUMARU OU EQUIVALENTE DA REGIÃO (NAO INCLUI ALZARES)	Material	JG	197,00	3.743,00	0,46%	77,09%	B
49	SEINFRA	10988	ACO CA-50	Material	KG	367,1275	3.677,71	0,45%	77,54%	B
50	SINAPI	1213	CARPINTEIRO DE FORMAS	Mão de Obra	H	255,1073562	3.614,87	0,45%	77,99%	B
51	SEINFRA	10441	CARPINTEIRO	Mão de Obra	H	173,8661	3.600,81	0,44%	78,43%	B
52	SEINFRA	10441	CAL HIDRATADA	Material	KG	3251,6248	3.576,79	0,44%	78,88%	B
53	SINAPI	10109	ACO CA-50, 10,0 MM, VERGALHAO	Material	KG	347,9961	3.431,24	0,42%	79,30%	B
54	SEINFRA	13328	AREIA MEDIA	Material	M3	50,1229369	3.383,30	0,42%	79,72%	B
55	SEINFRA	43491	LADRILHISTA	Mão de Obra	H	161,208	3.348,29	0,41%	80,13%	C
56	SINAPI	10493	EPH- FAMILIA SERVENTE - HORISTA [ENCARGOS COMPLEMENTARES - COLETADO]	Equipamento	H	2715,384129	3.122,69	0,39%	80,57%	C
57	SINAPI	10493	AUDIANTE DE ELETRICISTA	Mão de Obra	H	264,8749802	2.783,83	0,34%	80,86%	C
58	SINAPI	1021	CABO DE COBRE, FLEXIVEL, CLASSE 4 OU 5, ISOLACAO EM PVC/A, ANTICHAMA BWF-B, COBERTURA PVC-STI, ANTICHAMA BWF-B, 1 CONDUTOR, 0,6/1 KV, CABO DE COBRE, FLEXIVEL, CLASSE 4 OU 5, ISOLACAO EM PVC/A, ANTICHAMA BWF-B, COBERTURA PVC-STI, ANTICHAMA BWF-B, 1 CONDUTOR, 0,6/1 KV.	Material	M2	10,95	2.725,24	0,34%	81,20%	C
59	SINAPI	9841	TUBO PVC, SERIE R, DN 100 MM, PARA ESGOTO OU AGUAS PLUVIAIS PREDIAIS	Material	M	590,24	2.685,59	0,33%	81,53%	C
60	SINAPI	2696	ENCANADOR OU BOMBEIRO HIDRAULICO	Material	M	111,853	2.600,58	0,32%	81,85%	C
61	SINAPI	10422	EPH- FAMILIA PEDREIRO - HORISTA [ENCARGOS COMPLEMENTARES - COLETADO]	Material	M	66,56	2.583,86	0,32%	82,17%	C
62	SINAPI	10422	TITULO MACIÇO COMUM	Equipamento	H	1.09	2.559,78	0,32%	82,49%	C
63	SINAPI	10422	TABUA DE 1" DE 3A. - L = 30cm	Mão de Obra	H	174,090194	2.466,86	0,30%	82,79%	C
64	SEINFRA	10422	ADESIVO DE CONTATO	Material	UN	4228,72	2.452,66	0,30%	83,10%	C
65	SEINFRA	10422	BACIA SANITARIA (VASO) COM CAIXA ACOPIADA, DE LOUCA BRANCA	Material	KG	244,4045	2.446,49	0,30%	83,40%	C
66	SEINFRA	10169	ACO CA-60	Material	KG	10,41	2.434,64	0,30%	83,70%	C
67	SINAPI	4721	PEDRA BRITADA N. 1 (9,5 a 19 MM) POSTO PEDREIRA/FORNECEDOR, SEM FRETE	Material	UN	334,59	2.342,13	0,29%	83,99%	C
68	SEINFRA	39413	PLACA / CHAPA DE GESSO ACARTONADO, STANDARD (ST), COR BRANCA, E= 12,5 MM, 1200 X 2400 MM (L X C)	Material	KG	8,28	2.300,56	0,28%	84,27%	C
69	SINAPI	37552	ARGAMASSA INDUSTRIALIZADA PARA CHAPISCO ROLADO	Material	M2	89,78	2.225,48	0,28%	84,55%	C
70	SINAPI	2674	ELETRODUTO DE PVC RIGIDO ROSCAVEL DE 3/4", SEM LUVA	Material	M	134,1452	2.216,70	0,27%	84,82%	C
71	SINAPI	4517	BRUTA	Material	KG	897,75	2.181,53	0,27%	85,09%	C
72	SINAPI	11029	HASTE RETA PARA GANCHO DE FERRO GALVANIZADO, COM ROSCA 1/4" X 30	Material	M	463,752	2.179,63	0,27%	85,36%	C
73	SINAPI	43055	ACO CA-50, 12,5 MM OU 16,0 MM, VERGALHAO	Material	M	3,97	2.151,48	0,27%	85,63%	C
74	SINAPI	43055	DOBRADEIRA EM ACO/ FERRO, 3 1/2" X 3", E= 1,9 A 2 MM, COM ANEL,	Material	CJ	1091,45	2.150,16	0,27%	85,89%	C
75	SINAPI	2432	CRIMADO OU ZINCO, TAMPA BOLA, COM PARAFUSOS	Material	KG	201,6201	2.096,85	0,26%	86,13%	C
76	SINAPI	4491	PONTALETE *7,5 X 7,5* CM EM PRINUS, MISTA OU EQUIVALENTE DA REGIÃO - BRUTA	Material	KG	245,26005	2.094,52	0,26%	86,41%	C
77	SINAPI	9504	MANTA ASFÁLTICA COM POLÍMEROS E ELASTÔMEROS, CLASSE B, ESTRUTURADA COM POLIÉSTER MÃO TECIDO, FACES EM POLIÉTERO, TIPO II, E=MM (NBR 9952-2014)	Material	UN	60	2.076,00	0,26%	86,67%	C
78	SINAPI	40783	CAIXA QUADRADA DE CHAPA DE ACO GALVANIZADA NUN 24, CORTE 50 CM	Material	M	11,36	1.962,63	0,24%	86,91%	C
79	SEINFRA	19040	REVESTIDO EM POLIÉSTER POR PROCESSO DE PINTURA ELETROSTÁTICA, NAS CORES VERDE OU BRANCA	Material	M2	62,675	1.961,10	0,24%	87,15%	C
80	SINAPI	44320	CAIBRO NAO APARELHADO *5 X 6* CM, EM MACARANDUBA, ANGEIMHO OU EQUIVALENTE DA REGIÃO - BRUTA	Material	M	34,7025	1.916,27	0,24%	87,39%	C
81	SEINFRA	1214	CARPINTEIRO DE ESCUADRIAS	Material	UN	529,20	1.905,12	0,24%	87,62%	C
82	SINAPI	39390	LUMINARIA LED REFLETOR RETANGULAR BIVOLT, LUZ BRANCA, 30 W	Material	M	12,98	1.898,04	0,23%	87,86%	C
83	SINAPI	43465	FERRAMENTAS - FAMILIA PEDREIRO - HORISTA [ENCARGOS COMPLEMENTARES - COLETADO CAIXA]	Mão de Obra	H	14,22	1.845,08	0,23%	88,09%	C
84	SINAPI	39422	PERFIL MONTANTE, FORMATO C, EM ACO ZINCADO, PARA ESTRUTURA PARDE ORYWALL, E= 0,5 MM, 70 X 3000 MM (L X C)	Mão de Obra	H	13,49	1.816,99	0,22%	88,31%	C
85	SINAPI	43465	FERRAMENTAS - FAMILIA PEDREIRO - HORISTA [ENCARGOS COMPLEMENTARES - COLETADO CAIXA]	Material	UN	47,03	1.787,14	0,22%	88,53%	C
86	SINAPI	39422	PERFIL MONTANTE, FORMATO C, EM ACO ZINCADO, PARA ESTRUTURA PARDE ORYWALL, E= 0,5 MM, 70 X 3000 MM (L X C)	Equipamento	H	0,74	1.737,83	0,21%	88,75%	C
87	SINAPI	39422	PERFIL MONTANTE, FORMATO C, EM ACO ZINCADO, PARA ESTRUTURA PARDE ORYWALL, E= 0,5 MM, 70 X 3000 MM (L X C)	Material	M	11,36	1.638,89	0,20%	88,95%	C

B

B

88	SEINFRA	1258	VIDRO TEMPERADO 10MM INCOLOR SEM COLOCAÇÃO GUARNICAO/ ALUZAR/ VISTA MACICA, E= 1* CM, L= 4,5* CM, EM CEDRINHO/ ANGEIM COMERCIAL/ EUCALIPTO/ CURUPIXA/ PEROBA/ CUMARU OU EQUIVALENTE DA REGAO.	M2	4.914	330,99	1.626,48	89,15%	0,20%	1.626,48	89,15%
89	SINAPI	20017	VIGA NAO APARELHADA *6 X 12* CM, EM MACRANDUBA, ANGEIM OU EQUIVALENTE DA REGAO - BRUTA	M	225,1766	7,16	1.612,26	89,35%	0,20%	1.612,26	89,35%
90	SINAPI	4425	PORTA DE MADEIRA, FOLHA MEDIA (NBR 15930) DE 800 X 2100 MM, DE 35 MM DE ESPESURA, NUCLEO SEMI-SOLIDO (SARRAFEAADO), CAPA LISA EM, MODA HIDRAULICA P/PORTA DE VIDRO (1012)	M	58,386	27,45	1.602,70	89,58%	0,20%	1.602,70	89,58%
91	SINAPI	10555	HOF, ACABAMENTO EM PRIMER PARA PINTURA	UN	8	199,24	1.593,92	89,74%	0,20%	1.593,92	89,74%
92	SEINFRA	11525	MODA HIDRAULICA P/PORTA DE VIDRO (1012)	UN	2,6	604,34	1.571,28	89,94%	0,19%	1.571,28	89,94%
93	SINAPI	37666	OPERADOR DE BETONEIRA ESTACIONARIA / MISTURADOR	H	11,56	1.536,92	1.536,92	90,13%	0,19%	1.536,92	90,13%
94	SEINFRA	11846	SARRAFO DE 1"4"	M	322,7085	4,74	1.539,64	90,32%	0,19%	1.539,64	90,32%
95	SINAPI	43467	FERRAMENTAS - FAMILIA SERVENTE - HORISTA [ENCARGOS COMPLEMENTARES - COLETA DO CNAIX]	H	0,56	1.520,62	1.520,62	90,51%	0,19%	1.520,62	90,51%
96	SEINFRA	17383	QUADRO METALICO 800x405x36mm INSTALADO	UN	15,68	1.516,68	1.516,68	90,69%	0,19%	1.516,68	90,69%
97	SINAPI	246	AUXILIAR DE ENCAMADOR OU BONBEIRO HIDRAULICO	H	10,51	1.498,65	1.498,65	90,88%	0,19%	1.498,65	90,88%
98	SINAPI	6085	SELADOR ACRILICO PAREDES/INTERIAS/EXTERNAS	L	7,05	1.382,82	1.382,82	91,05%	0,17%	1.382,82	91,05%
99	SINAPI	3081	ACABAMENTO CROMADO, MAQUINA DE 55 MM, INCLUINDO CHAVE TIPO CILINDRO	CI	11	1.327,48	1.327,48	91,21%	0,16%	1.327,48	91,21%
100	SINAPI	9836	TUBO PVC SERIE NORMAL, DN 100 MM, PARA ESGOTO PREDIAL (NBR 5688)	M	79,8525	15,73	1.256,08	91,37%	0,16%	1.256,08	91,37%
101	SEINFRA	12104	TIROS E PINOS DE ACO PARA FIMACAO	UN	289	4,28	1.236,92	91,52%	0,15%	1.236,92	91,52%
102	SINAPI	43056	ACO CA-50, 20,0 MM OU 25,0 MM, VERGALHAO	KG	9,85	1.226,73	1.226,73	91,67%	0,15%	1.226,73	91,67%
103	SINAPI	7340	IMUNIZANTE PARA MADEIRA, INCOLOR	L	42,8427	28,07	1.202,59	91,82%	0,15%	1.202,59	91,82%
104	SINAPI	43490	EPI - FAMILIA PINTOR - HORISTA [ENCARGOS COMPLEMENTARES - COLETA DO CNAIX]	H	1,50	1.154,42	1.154,42	91,96%	0,14%	1.154,42	91,96%
105	SINAPI	43466	FERRAMENTAS - FAMILIA PINTOR - HORISTA [ENCARGOS COMPLEMENTARES - COLETA DO CNAIX]	H	1,48	1.139,03	1.139,03	91,10%	0,14%	1.139,03	91,10%
106	SINAPI	43059	ACO CA-60, 4,2 MM, OU 5,0 MM, OU 6,0 MM, OU 7,0 MM, VERGALHAO	KG	9,33	1.123,85	1.123,85	92,24%	0,14%	1.123,85	92,24%
107	SEINFRA	17894	BANCADA DE GRANITO OUTRAS CORES E=2cm.	M2	336,81	1.098,00	1.098,00	92,38%	0,14%	1.098,00	92,38%
108	SINAPI	10553	PORTA DE MADEIRA, FOLHA MEDIA (NBR 15930) DE 600 X 2100 MM, DE 35 MM DE ESPESURA, NUCLEO SEMI-SOLIDO (SARRAFEAADO), CAPA LISA EM	UN	6	1.086,54	1.086,54	92,51%	0,13%	1.086,54	92,51%
109	SINAPI	4759	ALCATEIRO	H	14,17	1.054,55	1.054,55	92,64%	0,13%	1.054,55	92,64%
110	SINAPI	38101	TOMADA 2P+1DA, 250V (APENAS MODULO)	UN	131	987,74	987,74	92,77%	0,12%	987,74	92,77%
111	SINAPI	4760	AZULEJISTA OU LADRIHEIRO	H	66,04818	14,17	935,90	92,88%	0,12%	935,90	92,88%
112	SINAPI	3671	JUNTA PLASTICA DE DILATAÇÃO PARA PISOS, COR CINZA, 17 X 3 MM (ALTURA X ESPESURA)	M	847,1075	1,10	931,82	93,00%	0,12%	931,82	93,00%
113	SEINFRA	88316	VÃO DE PORTA - PORTA COMPLETA C/ FECHADURA TIPO CILINDRO, P/ DIVISÓRIAS EM GERAL (COM REQUADRO EM ALUMÍNIO)	UN	4	915,32	915,32	93,11%	0,11%	915,32	93,11%
114	SEINFRA	11605	PEDRISCO	M3	73,90	876,36	876,36	93,22%	0,10%	876,36	93,22%
115	SEINFRA	12128	TORNEIRA DE FECHAMENTO AUTOMÁTICO	UN	141,54	849,24	849,24	93,32%	0,10%	849,24	93,32%
116	SINAPI	40943	TECNICO EM SEGURANCA DO TRABALHO	H	19,93	808,84	808,84	93,42%	0,10%	808,84	93,42%
117	SINAPI	10556	PORTA DE MADEIRA, FOLHA MEDIA (NBR 15930) DE 900 X 2100 MM, DE 35 MM DE ESPESURA, NUCLEO SEMI-SOLIDO (SARRAFEAADO), CAPA LISA EM	UN	3	794,73	794,73	93,52%	0,10%	794,73	93,52%
118	SINAPI	7258	HOF, ACABAMENTO EM PRIMER PARA PINTURA	UN	0,59	793,99	793,99	93,62%	0,10%	793,99	93,62%
119	SINAPI	14149	TIPOLO CERAMICO MACICO COM LUM *5 X 10 X 20* CM (L X A X C)	UN	190,40	761,60	761,60	93,71%	0,09%	761,60	93,71%
120	SINAPI	6117	SUPORTE "V" PARA FITA PERFURADA	H	10,51	752,70	752,70	93,81%	0,09%	752,70	93,81%
121	SINAPI	10889	EXTINTOR DE INCENDIO PORTATIL COM CARGA DE GAS CARBONICO CO2 DE 6 KG, CLASSE BC	UN	1	750,00	750,00	93,90%	0,09%	750,00	93,90%
122	SINAPI	10892	EXTINTOR DE INCENDIO PORTATIL COM CARGA DE PO QUIMICO SECO (PQS) DE 6 KG, CLASSE BC	UN	3	750,00	750,00	93,99%	0,09%	750,00	93,99%
123	SINAPI	367	AREIA GROSSA - POSTO JAZIDA/FORNECEDOR (RETRADO NA LAZIDA, SEM TRANSPORTE)	M3	7,398744	749,49	749,49	94,08%	0,09%	749,49	94,08%
124	SINAPI	2681	ELETRODUTO DE PVC RIGIDO ROSCAVEL DE 2", SEM LUVA	M	42,35	744,94	744,94	94,18%	0,09%	744,94	94,18%
125	SEINFRA	8041	AJUDANTE DE CARPINTEIRO	H	16,77	734,15	734,15	94,27%	0,09%	734,15	94,27%
126	SEINFRA	80039	AJUDANTE DE APLICADOR DE IMPERMEABILIZACAO	H	43,6	731,17	731,17	94,36%	0,09%	731,17	94,36%
127	SINAPI	10554	PORTA DE MADEIRA, FOLHA MEDIA (NBR 15930) DE 700 X 2100 MM, DE 35 MM DE ESPESURA, NUCLEO SEMI-SOLIDO (SARRAFEAADO), CAPA LISA EM	UN	4	730,80	730,80	94,45%	0,09%	730,80	94,45%
128	SINAPI	1381	HOF, ACABAMENTO EM PRIMER PARA PINTURA	UN	0,74	730,37	730,37	94,54%	0,09%	730,37	94,54%
129	SINAPI	13388	ARGAMASSA COLANTE AC I PARA CERAMICAS	KG	986,99	0,74	730,37	94,63%	0,09%	730,37	94,63%
130	SEINFRA	12119	SOLDA EM BARRA DE ESTANHO-CHUMBO 50/50	KG	2,945	727,38	727,38	94,72%	0,09%	727,38	94,72%
131	SINAPI	20259	TOMADA UNIVERSAL 2POLOS	UN	8,47	724,12	724,12	94,72%	0,09%	724,12	94,72%
132	SEINFRA	80839	PERFIL DE BOIRACHA EPDM MACICO *12 X 15* MM PARA ESQUADRIAS	M	11,00	716,68	716,68	94,81%	0,09%	716,68	94,81%
133	SEINFRA	80839	CONDULETE DE PVC DE 3/4" TIPO C - E - LL - LR	UN	9,26	694,50	694,50	94,89%	0,09%	694,50	94,89%
134	SINAPI	12167	TUBO ACO GALVANIZADO DE 20MM (3/4")	M	30	679,80	679,80	94,98%	0,08%	679,80	94,98%
135	SEINFRA	11045	VIGA NAO APARELHADA *6 X 16* CM, EM MACRANDUBA, ANGEIM OU EQUIVALENTE DA REGAO - BRUTA	M	19,462	667,35	667,35	95,06%	0,08%	667,35	95,06%
			DUTO PERFURADO-ELETROCALHA CHAPA DE ACO (100X200)MM	M	37,90	644,30	644,30	95,14%	0,08%	644,30	95,14%

136 SINAPI	1014	CABO DE COBRE, FLEXIVEL, CLASSE 4 OU 5, ISOLACAO EM PVC/A, ANTICHAMA	M	299,88	638,74	638,74	0,08%	95,22%
137 SINAPI	20083	SOLUÇAO LIMPADORA PARA PVC FRASCO COM 1000 CM3	UN	10,907485	637,00	637,00	0,08%	95,30%
138 SEINFRA	0528	CHAPA COMPENSADO RESINADO 10MM (1,10 X 2,20M)	M2	26,25	625,01	625,01	0,08%	95,37%
139 SINAPI	43484	EPI - FAMILIA ELETRICISTA - HORISTA (ENCARGOS COMPLEMENTARES - COLETADO CAIXA)	H	584,09965	624,99	624,99	0,08%	95,45%
140 SINAPI	39017	ESPAÇADOR / DISTANCIADOR CIRCULAR COM ENTRADA LATERAL, EM PLASTICO, PARA VERGALHAO *4,2 A 12,5* MM, COBRIMENTO 20 MM	UN	2833,554653	623,38	623,38	0,08%	95,53%
141 SINAPI	9839	TUBO PVC, SERIE R, DN 75 MM, PARA ESGOTO OU AGUAS PLUVIAIS PREDIAIS (NBR 5688)	M	27,456	608,42	608,42	0,08%	95,60%
142 SINAPI	43483	EPI - FAMILIA CARPINTEIRO DE FORMAS - HORISTA (ENCARGOS COMPLEMENTARES - COLETADO CAIXA)	H	482,2518927	607,64	607,64	0,08%	95,68%
143 SINAPI	43132	ARAME RECOZIDO 16 BWG, D = 1,65 MM (0,016 KG/M) OU 18 BWG, D = 1,25	KG	28,4407503	597,26	597,26	0,07%	95,75%
144 SINAPI	9868	TUBO PVC, SOLDAVEL, DN 25 MM, AGUA FRIA (NBR-5648)	M	172,863	597,07	597,07	0,07%	95,82%
145 SINAPI	1345	CHAPA DE MADEIRA COMPENSADA PLASTIFICADA PARA FORMA DE CONCRETO, DE 2,20 X 1,10 M, E = 18 MM	M2	5,9195207	581,89	581,89	0,07%	95,90%
146 SINAPI	1743	CUBA ACO INOX (AISI 304) DE EMBUTIR COM VALVULA 3 1/2", DE *46 X 30 X 12* CM	UN	145,03	580,12	580,12	0,07%	95,97%
147 SINAPI	9838	TUBO PVC SERIE NORMAL, DN 50 MM, PARA ESGOTO PREDIAL (NBR 5688)	M	59,85	578,15	578,15	0,07%	96,04%
148 SINAPI	5075	PREGO DE ACO POLIDO COM CABECA 18 X 30 (2 3/4 X 10)	KG	32,04	567,11	567,11	0,07%	96,11%
149 SINAPI	40270	JIGA DE ESCORAMENTO H20, DE MADEIRA, PESO DE 5,00 A 5,20 KG/M, COM EXTREMIDADES PLASTICAS	M	5,052025	566,63	566,63	0,07%	96,18%
150 SINAPI	14153	FITA METALICA PERFORADA, L = *18* MM, ROLO DE 30 M, CARGA RECOMENDADA = *30* KGF	UN	55,49	558,23	558,23	0,07%	96,25%
151 SINAPI	10177	BACIA TURCA DE LOUÇA COM SIFAO INTEGRADO	UN	555,66	555,66	555,66	0,07%	96,32%
152 SEINFRA	12320	ENCANADOR	H	25,14	510,84	510,84	0,06%	96,38%
153 SINAPI	4230	OPERADOR DE MAQUINAS E TRATORES DIVERSOS (TEORIAS/ANAGRAF)	H	35,9522918	504,77	504,77	0,06%	96,44%
154 SEINFRA	12405	POSTE DE CONCRETO DUPLO T (150/9), RESISTENCIA NOMINAL 150KG, H=9,00M, PESO APROXIMADO 470KG	UN	503,46	503,46	503,46	0,06%	96,51%
155 SINAPI	34482	CONCRETO USINADO BOMBÁVEL, CLASSE DE RESISTENCIA C20, COM BRITA O E 1, SLUMP = 100 +/- 20 MM, EXCLUI SERVIÇO DE BOMBAMENTO (NBR 8953)	M3	417,50	501,00	501,00	0,06%	96,57%
156 SINAPI	9875	TUBO PVC, SOLDAVEL, DN 50 MM, PARA AGUA FRIA (NBR-5648)	M	26,523	478,78	478,78	0,06%	96,63%
157 SINAPI	39419	PERFIL GUIA, FORMATO U, EM ACO ZINCADO, PARA ESTRUTURA PAREDE DRYWALL, E = 0,5 MM, 70 X 3000 MM (L X C)	M	47,16988	472,17	472,17	0,06%	96,68%
158 SINAPI	12869	TEIHADOR	H	33,3988758	466,92	466,92	0,06%	96,74%
159 SINAPI	43486	FERRAMENTAS - FAMILIA ELETRICISTA - HORISTA (ENCARGOS COMPLEMENTARES - COLETADO CAIXA)	H	584,09965	455,60	455,60	0,06%	96,80%
160 SINAPI	10091	APLICADOR IMPERMEABILIZACAO	H	21,8	452,79	452,79	0,06%	96,85%
161 SINAPI	37373	SEGURO - HORISTA (COLETADO CAIXA)	H	7538,637509	452,32	452,32	0,06%	96,91%
162 SEINFRA	10369	CABO EM PVC 100V/16MM2	M	49,878	448,40	448,40	0,06%	96,97%
163 SINAPI	3099	FECHADURA ROSETA REDONDA PARA PORTA DE BANHEIRO, EM ACO INOX (MAQUINA, TESTA E CONTRA-TESTA) E EM ZAMAC (MACANETA, LINGUETA E TRINCO) COM ACABAMENTO CROMADO, MAQUINA DE 55 MM, INCLUINDO CHAVE TIPO TRANQUETA	CJ	109,36	437,44	437,44	0,05%	97,02%
164 SINAPI	3093	FECHADURA ROSETA REDONDA PARA PORTA INTERNA, EM ACO INOX (MAQUINA, TESTA E CONTRA-TESTA) E EM ZAMAC (MACANETA, LINGUETA E TRINCO) COM ACABAMENTO CROMADO, MAQUINA DE 55 MM, INCLUINDO CHAVE TIPO INTERNA	CJ	109,36	437,44	437,44	0,05%	97,07%
165 SINAPI	6005	REGISTRO GAVETA COM ACABAMENTO E CANOPLA CROMADOS, SIMPLES, BITOLA 3/4" (REF 1509)	M3	62,45	437,15	437,15	0,05%	97,13%
166 SEINFRA	10108	AREA GROSSA	M3	74,72	423,52	423,52	0,05%	97,18%
167 SINAPI	4384	PARAFUSO NIQUELADO COM ACABAMENTO CROMADO PARA FIXAR PEÇA SANITARIA, INCLUI PORCA CEGA, ARBUELA E BUCHA DE NYLON TAMANHO S-10	UN	28,57	399,98	399,98	0,05%	97,23%
168 SINAPI	44497	MONTADOR DE ESTRUTURAS METALICAS HORISTA	H	33,1664413	367,48	367,48	0,05%	97,28%
169 SINAPI	39961	SILICONE ALETADO USO GERAL INCOLOR 280 G	UN	23,83	357,24	357,24	0,04%	97,32%
170 SINAPI	10797	CHUVEIRO-DUCHA CROMADO 17"	UN	50,94	356,58	356,58	0,04%	97,36%
171 SINAPI	10043	AJUDANTE DE ENCANADOR	H	21,14	354,52	354,52	0,04%	97,41%
172 SINAPI	122	ADESIVO PLASTICO PARA PVC FRASCO COM 850 GR	UN	51,55	344,27	344,27	0,04%	97,45%
173 SEINFRA	11761	QUADRO DISTRIBUICAO LUZ 650X40X205MM	UN	341,49	341,49	341,49	0,04%	97,49%
174 SEINFRA	10355	CABO ISOLADO PVC 750V 10MM2	M	5,69	341,40	341,40	0,04%	97,53%
175 SEINFRA	19046	POSTE 40 X 60 MM, PINTURA ELETROSTATICA EM POLIESTER, NAS CORES VERDE OU BRANCA (H=2,50M - COM TAMPA) CHUMBADO	UN	93,71	337,36	337,36	0,04%	97,58%
176 SEINFRA	10101	ARAME GALVANIZADO N 16 BWG	KG	20,71	338,85	338,85	0,04%	97,62%
177 SINAPI	37411	TELA DE ACO SOLDADA GALVANIZADA/ZINCADA PARA ALVENARIA, FIO D = *1,24	M2	15,58852	321,78	321,78	0,04%	97,66%
178 SINAPI	7272	ELEMENTO VAZADO CERAMICO QUADRADO (RETO OU REDONDO), *7 X 9 X 20 X 20* CM (L X A X C)	M	147,8915	320,92	320,92	0,04%	97,70%
179 SINAPI	863	CABO DE COBRE NU 35 MM2 MEL-DURO	M	33,82	304,38	304,38	0,04%	97,73%
180 SEINFRA	19049	SERVICO - COLOCACAO E MONTAGEM DE CERCA/GRADIL NYLONOR	M2	16,54	302,19	302,19	0,04%	97,77%
181 SEINFRA	10409	CANHA D'AGUA DE FIBROCEMENTO DE 1000 L, COM TAMPA	UN	297,91	297,91	297,91	0,04%	97,81%

404

8

Item	Descrição	Quantidade	Unidade	Valor Unitário	Valor Total	Porcentagem
182 SINAPI	TABUA NAO APARELHADA *2,5 X 20* CM, EM MACARAINDUBA, ANGELIM OU EQUIVALENTE DA REGAO - BRUTA	16,108032	M	18,34	295,42	97,84%
183 SINAPI	EPI - FAMILIA ENCANADOR - HORISTA (ENCARGOS COMPLEMENTARES - COLETADO CAIXA)	312,1256	H	0,94	293,40	97,88%
184 SINAPI	39589 LUMINARIA LED REFLETOR RETANGULAR BIVOLT, LUZ BRANCA, 10 W	13	UN	22,44	291,72	97,95%
185 SINAPI	39465 MAXIMA DE 20* KA (TIPO AC)	4	UN	71,93	287,72	97,95%
186 SINAPI	DISPOSITIVO DPS CLASSE II, 1 POLO, TENSAO MAXIMA DE 175 V, CORRENTE PORTA DE ABRIR / GIRO, DE MADEIRA FOLHA MEDIA (NBR 19930) DE 1000 X 2100 MM, DE 35 MM A 40 MM DE ESPESURA, NUCLEO SEMI-SOLIDO	1	UN	274,90	274,90	97,99%
187 SEINFRA	4982 (SARBAFEADO), CAPA LISA EM HDE, ACABAMENTO EM PRIMER PARA PINTURA	1	UN	272,40	272,40	98,02%
188 SINAPI	12413 QUADRO DE MEDIÇÃO TRIFASICA EM POSTE	1	UN	267,03	267,03	98,05%
189 SINAPI	FITA DE PAPEL REFORCADA COM LAMINA DE METAL PARA REFORÇO DE CANTOS	99,26744	M	2,69	264,14	98,09%
190 SINAPI	38094 ESPELHO / PLACA DE 3 POSTOS 4" X 2", PARA INSTALACAO DE TOMADAS E INTERRUPTORES	94	UN	2,81	264,14	98,09%
191 SINAPI	11870 SISTEMA PREFABRICADO DE FORMA METALICA (ALUGUEL)	8,75	M2	29,84	261,10	98,12%
192 SEINFRA	38112 INTERRUPTOR SIMPLIS 10A, 250V (APENAS MODULO)	39	UN	6,62	258,18	98,15%
193 SINAPI	LUMINARIA CLINDRICA DE SOBREPOR COM SOQUETE E 27, ANEL DE ARREMANTE EM ALUMINIO ANODIZADO E PINTADO POR PROCESSO ELETROSTATICO, COM REFLETOR EM ALUMINIO ANODIZADO ALTO BRILHO, CONTROLE ANTI-FUSCAMENTO E LAMPADA FLUORESCENTE ELETRONICA COMPACTA 1 X 15W - COMPLETA	9	UN	28,55	256,95	98,18%
194 SINAPI	10831 1/2" H = 11 M	18,9025	M2	13,35	253,02	98,21%
195 SEINFRA	5086 PREGO DE ACO POLIDO COM CABECA 17 X 21 (2 X 11)	14,252586	KG	17,70	252,27	98,24%
196 SINAPI	12953 HIDRACOR	218,975	KG	1,15	251,36	98,27%
197 SINAPI	BATENTE / PORTAL / ADELAJ / MARCO MACICO, E= 3" CM, L= 13" CM, *60 CM A 120* CM X *210* CM, EM PINUS / TAUARI / VIRELOU OU EQUIVALENTE DA 184 REGAO (NAO INCLUI ALIZARES)	2	JG	122,01	244,02	98,31%
198 SINAPI	10425 LAVATORIO (OUCA BRANCA SUSPENSO *40 X 30* CM	3	UN	81,04	243,12	98,34%
199 SINAPI	39809 CAIXA PARA MEDIDOR POLIFASICO, EM POLICARBONATO / TERMOPLASTICO, PARA ALOJAR 1 DISJUNTOR (PADRAO DA CONCESSIONARIA LOCAL)	1	UN	229,48	229,48	98,36%
200 SEINFRA	13415 3/4" (REF 1193)	4	UN	56,00	224,00	98,39%
201 SINAPI	11262 INTERRUPTOR 2 TECLAS PARALELO 1 TOMADA 2 POLOS GRANITO PARA BANCADA, POLIDO, TIPO ANDORINHA/QUARTZ/CASTELO/	10	UN	22,90	229,00	98,42%
202 SEINFRA	11795 CORUMBIA OU OUTROS EQUIVALENTES DA REGAO, E= *2,5* CM	0,377	M2	581,13	219,09	98,45%
203 SEINFRA	11075 ELETRODUTO DE PVC RIGIDO 3/4"	62,5	M	3,50	218,75	98,47%
204 SINAPI	10537 CHAPA DE ACO GALVANIZADA ESP. 0,3MM	6,12	M2	36,59	221,81	98,50%
205 SINAPI	FERRAMENTAS - FAMILIA CARPINTERO DE FORMAS - HORISTA (ENCARGOS COMPLEMENTARES - COLETADO CAIXA)	482,2518927	H	0,45	217,01	98,53%
206 SINAPI	4741 PO DE PEDRA (POSTO PEDREIRA/FORNECEDOR, SEM FIRETE)	2,53431	M3	84,81	214,93	98,55%
207 SEINFRA	6114 AJUDANTE DE ARBADOR	22,662193	H	9,34	211,66	98,58%
208 SEINFRA	CAIXA SIFONADA PVC 150 X 150 X 50MM, ACABAMENTO BRANCO (GRELHA OU TAMPA CEGA)	7	UN	30,00	210,00	98,61%
209 SINAPI	12429 TABUA DE VIRELOU DE 12" X 1"	7,14555	M2	28,72	205,22	98,63%
210 SINAPI	2689 ELETRODUTO PVC FLEXIVEL CORRUGADO, COR AMARELA, DE 20 MM	88,748	M	2,28	202,35	98,66%
211 SEINFRA	123 ADITIVO IMPERMEABILIZANTE DE PEGA NORMAL PARA ARGAMASSAS E CONCRETOS SEM ARMACAO, LIQUIDO E ISENTO DE CLORETOS	26,453952	L	7,52	198,93	98,68%
212 SEINFRA	10882 BETONEIRA ELETRICA 580L (CHP)	8,7360406	H	22,31	194,91	98,70%
213 SINAPI	11728 PREGO 18x27 (2 1/2 X 10)	14,0103	KG	13,60	193,34	98,73%
214 SEINFRA	6157 VALVULA EM METAL CROMADO PARA PIA AMERICANA 3 1/2 X 1 1/2" ELETROTecnico MONTADOR	4	UN	47,62	190,48	98,75%
215 SINAPI	11088 MASSA DE REJUNTE EM PO PARA DRYWALL, A BASE DE GESSO, SECAGEM RAPIDA, PARA TRATAMENTO DE JUNTAS DE CHAPA DE GESSO (NECESSITA ADAPTADOR PVC SOLDAVEL COM FLANGES LIVRES, 40 MM X 1 1/4", PARA CAIXA D' AGUA)	7	H	27,14	189,98	98,78%
216 SINAPI	86 CAIXA D' AGUA	55,97234	KG	3,36	188,07	98,80%
217 SINAPI	34653 DISJUNTOR TIPO DIN/IEC, MONOPOLAR DE 6 ATE 32A	4	UN	46,26	185,04	98,82%
218 SEINFRA	10442 CAL VIRGEM EM PO	19	UN	9,61	182,59	98,84%
219 SEINFRA	PRIMEIR EMULSÃO ASFÁLTICA À BASE DE ÁGUA, PARA COLAGEM DE MANTAS E OU FITAS ASFÁLTICAS (DENSIDADE: 1KG/L)	252,32	KG	0,69	174,10	98,87%
220 SINAPI	19509 39447 DISPOSITIVO DR. 2 POLOS, SENSIBILIDADE DE 30 MA, CORRENTE DE 63 A, TIPO EPI - FAMILIA OPERADOR ESCAVADEIRA - HORISTA (ENCARGOS COMPLEMENTARES - COLETADO CAIXA)	1	UN	161,10	161,10	98,91%
221 SINAPI	43488 39447 DISPOSITIVO DR. 2 POLOS, SENSIBILIDADE DE 30 MA, CORRENTE DE 63 A, TIPO EPI - FAMILIA OPERADOR ESCAVADEIRA - HORISTA (ENCARGOS COMPLEMENTARES - COLETADO CAIXA)	206,7407592	H	0,76	157,12	98,93%
222 SEINFRA	11724 PREGO	10,0524	KG	15,54	156,21	98,94%
223 SEINFRA	11100 ESMALTE SINTETICO	2	L	24,99	149,94	98,96%
224 SINAPI	13417 TORNEIRA CROMADA SEM BICO PARA TANQUE 1/2" OU 3/4" (REF 1143)	6	UN	72,93	145,86	98,98%
225 SINAPI	PARAFUSO DRY WALL, EM ACO FOSFATIZADO, CABECA TROMBETA E PONTA AGULHA (TA), COMPRIMENTO 25 MM	1084,41734	UN	0,13	140,97	99,00%
226 SEINFRA	11152 FECHAJURA CENTRAL COM 2 CLINDROS (11521)	1,3	UN	107,87	140,23	99,02%

405

B

20046	REDUÇAO EXCENTRICA PVC, SERIE R, DN 100 X 75 MM, PARA ESGOTO OU AGUAS PLUVIAIS PREDIAIS	UN	19,77	138,39	138,39	0,02%	99,03%
38099	SUPOORTE DE FIXAÇÃO PARA ESPELHO / PLACA 4" X 2", PARA 3 MÓDULOS, PARA INSTALAÇÃO DE TOMADAS E INTERRUPTORES [SOMENTE SUPORTE]	UN	1,45	136,30	136,30	0,02%	99,05%
5103	CANHA SFONADA PVC, 100 X 100 X 50 MM, COM GRELHA REDONDA BRANCA	UN	22,42	134,52	134,52	0,02%	99,07%
36397	MOTOR ELÉTRICO TRIFÁSICO 220/380V, POTÊNCIA ACV, EXCLUSO CARREGADOR BATERIA, CAPACIDADE NOMINAL 600 L, CAPACIDADE DE MISTURA 360L, IEM PROCESSO DE DESATIVACAOI HASTE DE ATERRAMENTO EM ACO 3,00 M DE COMPRIMENTO E DN = 3/4", REVESTIDA COM BANHA CAMADA DE COBRE, M DE COMPRIENTO E DN = 3/4", REVESTIDA COM BANHA CAMADA DE COBRE, SEM CONECTOR	UN	21.966,10	133,69	133,69	0,02%	99,08%
3378	PARAFUSO NIQUELADO 3/12" COM ACABAMENTO CROMADO PARA FIXAR PEÇA SANITARIA, INCLUI PORCA CEGA, ARRUELA E BUCHA DE NYLON TAMANHO S-8	UN	127,57	127,57	127,57	0,02%	99,10%
4351	FIXADOR POLIAMIDA PARA TOSTE, MAS CORES VERDE OU BRANCA	UN	21,18	127,08	127,08	0,02%	99,11%
21137	FITA ISOLANTE ADESIVA ANTICHAMA, USO ATE 750 V, EM ROL DE 19 MM X 5	UN	5,51	119,02	119,02	0,01%	99,13%
38032	TUBO PVC CORRUGADO, PAREDE DUPLA, E, DN 150 MM, REDE COLETOIRA	M	3,21	111,46	111,46	0,01%	99,14%
39029	PERFILADO PERFURADO DUPLA 38 X 76 MM, CHAPA 22	M	70,69	111,34	111,34	0,01%	99,16%
867	CABO DE COBRE NU 50 MM2 MEIO-DURO	M	20,93	110,38	110,38	0,01%	99,17%
9910	UNIAO PVC, SOLDAVEL, 60 MM, PARA AGUA FRIA PREDIAL	H	20,77	109,04	109,04	0,01%	99,18%
11882	CAIXA PARA HIDROMETRO CONCRETO PRE MOLDADO, *0,24 M X 0,45 M X 0,30*	M	47,10	101,03	101,03	0,01%	99,20%
43461	FERRAMENTAS - FAMILIA ENCANADOR - HORISTA (ENCARGOS COMPLEMENTARES - COLETADO CAIXA)	UN	100,71	100,71	100,71	0,01%	99,21%
4823	MASSA PLASTICA PARA MARMORE/GRANITO	H	99,95	99,95	99,95	0,01%	99,22%
2682	ELETRODUTO DE PVC RIGIDO ROSCAVEL DE 2 1/2", SEM LUVA	UN	0,32	99,88	99,88	0,01%	99,23%
11773	TORNEIRA CROMADA DE PAREDE PARA COZINHA BICA MOVEL COM AREJADOR	M	47,19	99,15	99,15	0,01%	99,25%
6028	REGISTRO GAVETA BRUTO EM LATAO FORJADO, BITOLA 2" (REF.1509)	M	25,66	98,79	98,79	0,01%	99,28%
142	JUNTAS DIVERSAS	UN	96,98	96,98	96,98	0,01%	99,27%
2160	TRINCO INFERIOR (1502)	UN	96,83	96,83	96,83	0,01%	99,28%
38385	CAMADA SEPARADORA DE FILME DE POLIETILENO 20 A 25 MICRA	M2	36,06	96,53	96,53	0,01%	99,29%
11034	DOBRADIÇA INFERIOR (1103)	UN	36,17	94,04	94,04	0,01%	99,31%
2705	ENERGIA ELÉTRICA ATE 2000 KWH INDUSTRIAL, SEM DEMANDA	KWH/H	2,47	93,50	93,50	0,01%	99,33%
645	DESMOLDANTE PARA FORMAS	KG	35,21	91,55	91,55	0,01%	99,34%
20269	CM	L	0,84	91,35	91,35	0,01%	99,34%
16167	CHUVEIRO COM ARTICULAÇÃO CROMADO 1/2"	UN	6,38	90,40	90,40	0,01%	99,35%
296	ANEL BORRACHA PARA TUBO ESGOTO PREDIAL DN 50 MM (NBR 5688)	UN	7,35	88,06	88,06	0,01%	99,36%
3767	LIXA EM FOLHA PARA PAREDE OU MADEIRA, NUMERO 120 (COR VERMELHA)	UN	84,21	84,21	84,21	0,01%	99,37%
10103	ARAME RECORTADO N.18 BWC	UN	83,38	83,38	83,38	0,01%	99,38%
12005	TE PVC SOLDAVEL AZUL DE 20X1/2"	UN	81,40	81,40	81,40	0,01%	99,39%
5061	PREGO DE ACO POLIDO COM CABECA 18 X 27 (2 1/2 X 10)	UN	81,05	81,05	81,05	0,01%	99,40%
10749	KNJ, INCLUSO TRIPE E FORÇADO	MES	10,05	80,29	80,29	0,01%	99,41%
11036	DOBRADIÇA SUPERIOR (1103)	UN	7,87	78,70	78,70	0,01%	99,42%
6138	VEDAÇÃO PVC, 100 MM, PARA SAÍDA VASO SANITÁRIO	UN	17,08	77,08	77,08	0,01%	99,43%
12943	HIDROMETRO TIPO TAQUIMÉTRICO 3 m3/h, 3/4", COMPLETO	UN	3,62	76,43	76,43	0,01%	99,44%
10489	VIDRACEIRO	UN	29,08	75,61	75,61	0,01%	99,45%
38383	LIXA D'AGUA EM FOLHA, GRAO 100	H	10,79	75,53	75,53	0,01%	99,46%
11319	JUNÇÃO PVC PARA ESGOTO 100X50MM (4X2")	UN	75,29	75,29	75,29	0,01%	99,47%
ARRUELA LISA, REDONDA, DE LATAO POLIDO, DIAMETRO NOMINAL 5/8", DIAMETRO EXTERNO = 34 MM, DIAMETRO DO FURO = 17 MM, ESPESSURA = 1,80" A 3,20" M, COM CAPACIDADE DE CARGA DE NO MINIMO 1000 KGF (10	UN	10,77	74,83	74,83	0,01%	99,48%	
10749	KNJ, INCLUSO TRIPE E FORÇADO	UN	12,05	73,19	73,19	0,01%	99,49%
11267	2,5" MM	UN	0,96	72,30	72,30	0,01%	99,50%
37586	HASTE = 27" MM (AÇAO INDRETA)	UN	0,96	71,04	71,04	0,01%	99,51%
2433	CROMADO OU ZINCO, TAMPA CHITA, COM PARAFUSOS	UN	46,91	70,60	70,60	0,01%	99,52%
34357	REJUNTE CIMENTICO, QUALQUER COR	UN	11,72	70,32	70,32	0,01%	99,53%
4253	OPERADOR DE GUINCHO OU GUINCHERO	UN	4,34	69,57	69,57	0,01%	99,54%
LIXA PARA MADEIRA/MASSA	UN	12,07	69,02	69,02	0,01%	99,54%	
HASTE DE TERRA EM AÇO CORROÍDO, COM SEÇÃO CIRCULAR MÍNIMA DE 13 X 2000mm	UN	0,55	68,70	68,70	0,01%	99,55%	
9835	TUBO PVC SERIE NORMAL, DN 40 MM, PARA ESGOTO PREDIAL (NBR 5688)	M	22,86	68,58	68,58	0,01%	99,56%
34709	DISJUNTOR TIPO DIN/JEC, TRIPOLAR DE 10 ATE 50A	M	5,67	68,47	68,47	0,01%	99,57%
10045	AJUDANTE DE PINTOR	H	67,51	67,51	67,51	0,01%	99,57%
10280	BRITA	M3	16,77	67,08	67,08	0,01%	99,58%
37329	REJUNTE EPOXI, QUALQUER COR	UN	76,19	66,39	66,39	0,01%	99,59%
		UN	91,51	66,19	66,19	0,01%	99,60%

1006

B

Item	Descrição	Mão de Obra	Quantidade	Valor Unitário	Valor Total	Porcentagem
279 SINAPI	4755 MARMORIATA / GRANITEIRO	H	4,7324156	13,85	65,54	99,61%
280 SINAPI	LOCALAO DE VIGA SANDUICHE METALICA VAZADA PARA TRAVAMENTO DE	Equipamento			64,12	99,61%
281 SINAPI	40275 PILARES, ALTURA DE *8* CM, LARGURA DE *6* CM E EXTENSÃO DE 2 M	MES	8,115843	7,90	64,12	99,61%
	3520 JOELHO PVC, SOLDADAVEL, PB, 90 GRAUS, DN.100 MM, PARA ESGOTO PREDIAL,	UN	7	8,94	62,58	99,62%
	FECHADURA ESPELHO PARA PORTA EXTERNA, EM ACO INOX (MACINETA, TESTA					
	E CONTRA-TESTA) E EM ZAMAC (MACANETA, LINGUETA E TRINCO) COM					
	ACABAMENTO CROMADO, MAQUINA DE 40 MM, INCLUINDO CHAVE TIPO					
282 SINAPI	3080 CILINDRO	CI	1	61,00	61,00	99,63%
283 SEINFERA	TUBO CERAMICO DE 100MM	M	5	12,00	60,00	99,64%
	PARAFUSO DE ACO ZINCADO COM ROSCA SOBERBA, CABECA CHATA E FENDA					
284 SINAPI	4377 SIMPLES, DIAMETRO 4,2 MM, COMPRIMENTO * 32 * MM	UN	260,56	59,93	59,93	99,64%
285 SINAPI	9867 TUBO PVC, SOLDADAVEL, DN 20 MM, AGUA FRIA (NBR-5648)	M	15,43755	58,05	58,05	99,65%
286 SINAPI	40304 PREGO DE ACO POLIDO COM CABECA DUPLA 17 X 17 (1/2 X 11)	KG	2,603631	56,86	56,86	99,66%
287 SINAPI	650 BLOCO DE VEDAÇÃO DE CONCRETO, 9 X 19 X 39 CM (CLASSE C - NBR 6136)	M	2,15	55,99	55,99	99,67%
288 SINAPI	6017 REGISTRO GAVETA BRUTO EM LATAO FORJADO, BITOLA 1 1/4" (REF 1509)	UN	26,0488	55,07	55,07	99,67%
289 SINAPI	3517 JOELHO PVC, SOLDADAVEL, 90 GRAUS, DN.40 MM, PARA ESGOTO PREDIAL	UN	3,93	55,02	55,02	99,68%
290 SINAPI	301 ANEL BORBACHA PARA TUBO ESGOTO PREDIAL, DN.100 MM (NBR 5688)	UN	3,90	54,60	54,60	99,69%
291 SINAPI	7097 TE SANTIARIO, PVC, DN.50 X 50 MM, SERIE NORMAL, PARA ESGOTO PREDIAL	UN	7,63	53,41	53,41	99,69%
	EPI - FAMILIA ENGENHEIRO CIVIL - HORISTA (ENCARGOS COMPLEMENTARES -					
292 SINAPI	43486 COLETADO CAIXA	H	0,66	52,80	52,80	99,70%
293 SINAPI	6016 REGISTRO GAVETA BRUTO EM LATAO FORJADO, BITOLA 3/4" (REF 1509)	UN	2,50	51,20	51,20	99,71%
	GUARNICO/O ALIZAR/ VISTA MACICA, E= *1* CM, L= *4,5* CM, EM PINUS/					
294 SINAPI	20007 TAUARI/VIROLA OU EQUIVALENTE DA REGIO	M	11,8626	4,27	50,65	99,71%
295 SEINFERA	10125 ARMAÇÃO REX TRIFASICA COM ROLDANA	UN	1	49,69	49,69	99,72%
296 SINAPI	6146 SIFAO PLASTICO TIPO COPO PARA TANQUE, 1.1/4 X 1.1/2"	UN	3	16,16	48,48	99,72%
297 SINAPI	3855 LUVA SOLDADAVEL COM BUCHA DE LATAO, PVC, 20 MM X 1 1/2"	UN	7	6,64	46,48	99,73%
	SUORTE MAO-FRANCESA EM ACO, ABAS IGUAIS 30 CM, CAPACIDADE MINIMA					
298 SINAPI	37590 60 KG, BRANCO	UN	22,76	45,52	45,52	99,74%
299 SINAPI	2685 ENGATE DE PVC RIGIDO ROSCAVEL DE 1", SEM LUVA	M	6,15285	45,22	45,22	99,74%
300 SINAPI	6148 SIFAO PLASTICO FLEXIVEL SAIDA VERTICAL PARA COLUNA LAVATORIO, 1 X 1 1/2	UN	7,35	44,95	44,95	99,75%
301 SINAPI	37588 VALVULA EM METAL CROMADO PARA TANQUE, 1 1/2" SEM LADRÃO	UN	1	43,87	43,87	99,75%
302 SEINFERA	12148 VERNIZ ACRILICO PARA CONCRETO	L	2,03	21,07	42,77	99,76%
	CAIXA DE PASSAGEM, EM PVC, DE 4" X 2", PARA EIETRODUTO FLEXIVEL					
303 SINAPI	1872 CORRUGADO	UN	20	41,20	41,20	99,76%
304 SINAPI	11081 ENGATE/RABICO FLEXIVEL PLASTICO (PVC OU ABS) BRANCO 1/2" X 40 CM	UN	2,06	41,02	41,02	99,77%
	CAIXA INSPECÃO EM POLIETILENO PARA ATERRAMENTO E PARA RAIOS					
305 SINAPI	34643 DIAMETRO = 300 MM	UN	1	40,78	40,78	99,77%
306 SINAPI	39431 JUNTAS DE CHAPA DE GESSO PARA DRYWALL	M	0,30	40,69	40,69	99,78%
307 SEINFERA	12383 NDFUSE DE 70 A,	UN	1	40,51	40,51	99,78%
	CURVA DE PVC 90 GRAUS, SOLDADAVEL, 20 MM, PARA AGUA FRIA PREDIAL (NBR					
308 SINAPI	1955 5648)	UN	13	3,09	40,17	99,79%
309 SINAPI	39996 VERTICALLHO ZINCADO ROSCA TOTAL 1/4" (6,3 MM)	M	85,724	4,68	40,12	99,79%
	TINTA ASFALTICA IMPERMEABILIZANTE DISPERSA EM AGUA, PARA MATERIAS					
310 SINAPI	7319 CIMIENTICOS	L	3,142	11,83	39,54	99,80%
311 SINAPI	7143 TE SOLDADAVEL, PVC, 90 GRAUS, 60 MM, PARA AGUA FRIA PREDIAL (NBR 5648)	UN	1	39,08	39,08	99,80%
312 SINAPI	4346 5/8", COMPRIMENTO 6", COM PORCA E ARRUELA DE PRESSAO MEDIA	M	12,88	38,64	38,64	99,81%
313 SINAPI	9869 TURO PVC, SOLDADAVEL, DN 32 MM, AGUA FRIA (NBR-5648)	M	3,55835	38,46	38,46	99,81%
314 SINAPI	242 ALUDANTE ESPECIALIZADO	H	10,93	38,39	38,39	99,82%
315 SEINFERA	12352 HASTE DE ATERRAMENTO COPPERWELD 5/8" X 2,40M	UN	1	37,40	37,40	99,82%
316 SINAPI	9894 UNIAO PVC, SOLDADAVEL, 40 MM, PARA AGUA FRIA PREDIAL	UN	1	36,95	36,95	99,83%
317 SINAPI	11976 CHUMBADOR, DIAMETRO 1/4", COM PARAFUSO 1/4" X 40 MM	UN	23,994	36,71	36,71	99,83%
	CORTADEIRA DE PISO DE CONCRETO E ASFALTO, PARA DISCO PADRAO DE					
	DIAMETRO 350 MM (14") OU 450 MM (18"), MOTOR A GASOLINA, POTENCIA					
318 SINAPI	11280 13 HP, SEM DISCO	UN	13,37346	36,44	36,44	99,83%
319 SEINFERA	11799 REGISTRO DE GAVETA BRUTO 25MM (1")	UN	0,0027946	36,37	36,37	99,84%
320 SEINFERA	10073 ANEL DE BORBACHA P/TUBO PVC 100MM (4")	UN	2,99	35,88	35,88	99,84%
	BETONEIRA CAPACIDADE NOMINAL 400 L, CAPACIDADE DE MISTURA 280 L,					
321 SINAPI	10535 MOTOR ELTRICO TRIFASICO 220/230V POTENCIA 2 CV, SEM CARREGADOR	UN	5,40000	35,80	35,80	99,85%
	PARAFUSO ROSCA SOBERBA ZINCADO CABECA CHATA FENDA SIMPLS 3,5 X 2,5					
322 SINAPI	11055 MM (1")	UN	0,08	34,85	34,85	99,85%
	CONECTOR METALICO TIPO PARAFUSO FENDIDO (SPLIT BOLT), PARA CARROS ATE					
323 SINAPI	11864 95 MMZ	UN	1	33,69	33,69	99,86%
324 SEINFERA	11070 EIETRODUTO DE PVC RIGIDO 1"	M	5,46	32,76	32,76	99,86%
325 SEINFERA	10193 BARRAMENTO NEUTRO P/ BAIXA TENSÃO	UN	1	32,39	32,39	99,86%
	LOCALAO DE BARRA DE ANCORAGEM DE 0,80 A 1,20 M DE EXTENSÃO, COM					
326 SINAPI	40287 ROSCA DE 5/8", INCLUINDO PORCA E FLANGE	MES	1,97	31,94	31,94	99,87%
327 SEINFERA	BARRAMENTO PRINCIPAL P/ BAIXA TENSÃO	UN	1	31,86	31,86	99,87%
328 SINAPI	3539 JOELHO PVC, SOLDADAVEL, 90 GRAUS, 60 MM, PARA AGUA FRIA PREDIAL	UN	1	31,61	31,61	99,88%
329 SEINFERA	11743 PUXADOR CONCHA (1606)	UN	2,6	31,28	31,28	99,88%

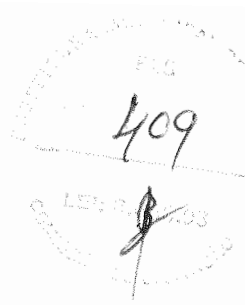
107

Item	Quantidade	Unidade	Material	Valor Unitário	Valor Total	Porcentagem
330 SINAPI	1	UN	Material	31,12	31,12	99,88%
331 SEINFRA	6	M	Material	5,09	30,54	99,89%
332 SINAPI	1,4059	UN	Material	21,77	29,90	99,89%
333 SEINFRA	1,3	UN	Material	22,90	29,77	99,89%
334 SEINFRA	1,9	KG	Material	15,54	29,53	99,90%
335 SINAPI	1	UN	Material	29,21	29,21	99,90%
336 SINAPI	3,9084095	L	Material	7,45	29,12	99,91%
337 SINAPI	74	UN	Material	0,38	28,12	99,91%
338 SINAPI	7,5	UN	Material	3,69	27,68	99,91%
339 SINAPI	40	H	Equipamento	0,69	27,60	99,92%
340 SINAPI	10	UN	Material	2,70	27,00	99,92%
341 SINAPI	1,494255	KG	Material	18,04	26,96	99,92%
342 SINAPI	1	UN	Material	26,34	26,34	99,93%
343 SINAPI	3,831174	L	Material	6,81	26,09	99,93%
344 SEINFRA	0,8	M2	Material	30,33	24,26	99,93%
345 SINAPI	0,0023454	UN	Equipamento	10,136,45	23,77	99,94%
346 SINAPI	1,1904	KG	Material	19,90	23,69	99,94%
347 SINAPI	7	UN	Material	3,37	23,59	99,94%
348 SEINFRA	4	UN	Material	5,50	22,00	99,94%
349 SINAPI	2,8949154	L	Material	7,22	20,90	99,95%
350 SINAPI	4,047596	M2	Equipamento	5,13	20,76	99,95%
351 SINAPI	0,0002855	UN	Equipamento	70,491,09	20,13	99,95%
352 SINAPI	17	UN	Material	1,04	17,68	99,95%
353 SEINFRA	2,6	UN	Material	6,80	17,68	99,96%
354 SINAPI	1	UN	Material	16,27	16,27	99,96%
355 SINAPI	4	UN	Material	4,05	16,20	99,96%
356 SINAPI	1	UN	Material	16,10	16,10	99,96%
357 SINAPI	0,941	UN	Material	16,82	15,83	99,96%
358 SINAPI	1	UN	Material	15,57	15,57	99,97%
359 SINAPI	48,06392	UN	Material	0,30	14,42	99,97%
360 SEINFRA	0,336	KG	Material	13,89	13,89	99,97%
361 SEINFRA	0,348	L	Material	39,22	13,65	99,97%
362 SINAPI	0,0000286	UN	Equipamento	432,774,36	12,38	99,97%
363 SINAPI	1	UN	Material	11,73	11,73	99,97%
364 SINAPI	1	UN	Material	11,56	11,56	99,98%
365 SINAPI	1	UN	Material	11,24	11,24	99,98%
366 SEINFRA	6	UN	Material	1,84	11,04	99,98%
367 SEINFRA	0,216	KG	Material	45,16	9,75	99,98%
368 SINAPI	3	UN	Material	3,24	9,72	99,98%
369 SINAPI	2	UN	Material	4,50	9,00	99,98%
370 SINAPI	0,0022564	UN	Equipamento	3,799,16	8,57	99,98%
371 SINAPI	6	UN	Material	1,13	6,78	99,98%
372 SEINFRA	0,35	UN	Material	18,21	6,37	99,98%
373 SINAPI	3	UN	Material	2,08	6,24	99,98%
374 SEINFRA	2	UN	Material	3,07	6,14	99,99%
375 SINAPI	0,07932	KG	Material	75,30	5,97	99,99%

408

[Handwritten signature]

376 SINAPI	ISOLADOR DE PORCELANA, TIPO ROLIANA, DIMENSÕES DE 72* X 72* MM,	Material	UN	1	5,84	5,84	0,00%	99,99%	C
377 SEINFRA	PARA USO EM BARRA TENSAO	Material	UN	1,3	4,38	5,69	0,00%	99,99%	C
378 SINAPI	CAPOUCHINHO (1037)	Mão de Obra	H	0,3326982	16,17	5,38	0,00%	99,99%	C
379 SINAPI	4234 OPERADOR DE ESCAVADEIRA	Material	UN	1	5,36	5,36	0,00%	99,99%	C
380 SINAPI	39276 CURVA 180 GRAUS, DE PVC RIGIDO ROSCAVEL, DE 1", PARA ELETRODUTO	Material	KG	0,22	23,32	5,13	0,00%	99,99%	C
381 SINAPI	5066 PREGO DE AÇO POLIDO COM CABECA 12 X 12	Material	UN	1,0096	4,71	4,76	0,00%	99,99%	C
382 SINAPI	3146 FITA VEDA ROSCA EM ROLOS DE 18 MM X 10 M (L X C)	Equipamento	UN	0,0032102	1,45657	4,68	0,00%	99,99%	C
383 SINAPI	SERRA CIRCULAR DE BANCADA COM MOTOR ELÉTRICO, POTÊNCIA DE *1600* W,	Material	UN	0,666	6,86	4,57	0,00%	99,99%	C
384 SINAPI	ARRACADERA EM AÇO PARA AMARRAÇÃO DE ELETRODUTOS, TIPO D, COM 3" E	Material	UN	1	3,99	3,99	0,00%	99,99%	C
385 SINAPI	398 PARAFUSO DE FIMACAO	Material	KG	0,225	17,68	3,98	0,00%	99,99%	C
386 SINAPI	1056 5648	Equipamento	UN	0,0000865	459,72971	3,95	0,00%	99,99%	C
387 SINAPI	39027 PREGO DE AÇO POLIDO COM CABECA 19 X 36 (3 1/4 X 9)	Material	UN	0,1927156	19,60	3,78	0,00%	99,99%	C
388 SINAPI	CAMINHAO TOCO, PESO BRUTO TOTAL 16000 KG, CARGA UTIL. MÁXIMA 11130	Material	UN	0,25005	13,59	3,40	0,00%	100,00%	C
389 SINAPI	37752 CHASSI, NAO INCLUI CARROCERIA	Material	UN	2	1,61	3,22	0,00%	100,00%	C
390 SINAPI	20247 PREGO DE AÇO POLIDO COM CABECA 15 X 15 (1 1/4 X 1 1/4)	Material	UN	0,0005422	4,79740	2,60	0,00%	100,00%	C
391 SINAPI	7568 ZINCO COM ROSCA SOBERBA, CABECA CHATA E FENDA PHILLIPS	Material	L	0,15	16,40	2,46	0,00%	100,00%	C
392 SINAPI	1884 CURVA 90 GRAUS, LONGA, DE PVC RIGIDO ROSCAVEL, DE 1", PARA ELETRODUTO	Material	UN	0,1415	17,37	2,46	0,00%	100,00%	C
393 SINAPI	11345 LIXA DE CARBURETO DE SILICIO DE 7"	Material	UN	2	1,22	2,44	0,00%	100,00%	C
394 SINAPI	305 7362	Material	UN	0,1342	18,04	2,42	0,00%	100,00%	C
395 SINAPI	7139 TE SOLDAVEL, PVC, 90 GRAUS, 25 MM, PARA AGUA FRIA PREDIAL (NBR 5648)	Material	M	8,22	0,28	2,30	0,00%	100,00%	C
396 SINAPI	36487 MOTOR TRIFASICO DE 1,25 CV	Equipamento	UN	1	1,14	2,28	0,00%	100,00%	C
397 SINAPI	12084 TINTA A BASE DE EMULSÃO ACRILICA (PARA PISOS)	Material	UN	1	2,11	2,11	0,00%	100,00%	C
398 SINAPI	3148 FITA VEDA ROSCA EM ROLOS DE 18 MM X 50 M (L X C)	Material	UN	206,7407952	0,01	2,07	0,00%	100,00%	C
399 SINAPI	11406 LUVAS DE PVC RIGIDO PARA ELETRODUTO 1"	Material	UN	40	0,05	2,00	0,00%	100,00%	C
400 SINAPI	5069 PREGO DE AÇO POLIDO COM CABECA 17 X 27 (2 1/2 X 1 1/2)	Material	UN	2	0,81	1,62	0,00%	100,00%	C
401 SINAPI	11180 FITA DE VEDAÇÃO	Material	UN	1	1,62	1,62	0,00%	100,00%	C
402 SINAPI	65 AGUA FRIA	Material	UN	1	1,45	1,45	0,00%	100,00%	C
403 SINAPI	3906 LUVAS SOLDAVEL COM ROSCA, PVC, 25 MM X 3/4", PARA AGUA FRIA PREDIAL	Material	UN	1	1,36	1,36	0,00%	100,00%	C
404 SINAPI	FERRAMENTAS - FAMILIA ALMOXARIFE - HORISTA (ENCARGOS)	Equipamento	H	0,000106	127,600,00	1,35	0,00%	100,00%	C
405 SINAPI	43464 COMPLEMENTARES - COLETADO CAIXA	Equipamento	H	0,1507374	8,97	1,35	0,00%	100,00%	C
406 SINAPI	FERRAMENTAS - FAMILIA ALMOXARIFE - HORISTA (ENCARGOS)	Material	UN	4	480,61	1,17	0,00%	100,00%	C
407 SINAPI	43458 COMPLEMENTARES - COLETADO CAIXA	Mão de Obra	H	0,0780241	11,01	0,86	0,00%	100,00%	C
408 SINAPI	BUCHA DE NYLON, DIAMETRO DO FURO 8 MM, COMPRIMENTO 40 MM, COM	Material	UN	4	0,20	0,80	0,00%	100,00%	C
409 SINAPI	4350 PARAFUSO DE ROSCA SOBERBA, CABECA CHATA, FENDA SIMPLES, 4,8 X 50 MM	Material	UN	80	0,01	0,80	0,00%	100,00%	C
410 SINAPI	TERMINAL A COMPRESSAO EM COBRE ESTANHADO PARA CABO 6 MM2, 1 FURO	Material	UN	1	1,36	1,36	0,00%	100,00%	C
411 SINAPI	1573 E1 COMPRESSAO, PARA PARAFUSO DE FIXAÇÃO M6	Material	UN	1	1,62	1,62	0,00%	100,00%	C
412 SINAPI	1892 LUVAS EM PVC RIGIDO ROSCAVEL, DE 1", PARA ELETRODUTO	Material	UN	1	1,45	1,45	0,00%	100,00%	C
413 SINAPI	TERMINAL A COMPRESSAO EM COBRE ESTANHADO PARA CABO 4 MM2, 1 FURO	Material	UN	1	1,36	1,36	0,00%	100,00%	C
414 SINAPI	1571 E1 COMPRESSAO, PARA PARAFUSO DE FIXAÇÃO M5	Material	UN	1	1,36	1,36	0,00%	100,00%	C
415 SINAPI	GUINDAUTO HIDRAULICO, CAPACIDADE MÁXIMA DE CARGA 6200 KG,	Equipamento	UN	0,000106	127,600,00	1,35	0,00%	100,00%	C
416 SINAPI	MOMENTO MÁXIMO DE CARGA 11,7 TM, ALCANCE MÁXIMO HORIZONTAL 9,70	Mão de Obra	H	0,1507374	8,97	1,35	0,00%	100,00%	C
417 SINAPI	M, PARA MONTAGEM SOBRE CHASSI DE CAMINHAO PBT, MÍNIMO 19000 KG	Material	UN	4	0,20	0,80	0,00%	100,00%	C
418 SINAPI	3363 INCLUI MONTAGEM, NAO INCLUI CAMINHAO	Equipamento	UN	80	0,01	0,80	0,00%	100,00%	C
419 SINAPI	40331 ASSENTADOR DE MANILHAS	Material	UN	1	1,36	1,36	0,00%	100,00%	C
420 SINAPI	DISCO DE CORTE DIAMANTADO SEGMENTADO PARA CONCRETO, DIAMETRO DE	Mão de Obra	H	1	0,86	0,86	0,00%	100,00%	C
421 SINAPI	13887 550 MM, FURO DE 1" (14 X 1")	Material	UN	4	0,20	0,80	0,00%	100,00%	C
422 SINAPI	4096 MOTORISTA OPERADOR DE CAMINHAO COM MUNICK	Mão de Obra	H	80	0,01	0,80	0,00%	100,00%	C
423 SINAPI	BUCHA DE NYLON SEM ABA 56, COM PARAFUSO DE 4,20 X 40 MM EM AÇO	Material	UN	1	1,36	1,36	0,00%	100,00%	C
424 SINAPI	FERRAMENTAS - FAMILIA ENGENHEIRO CIVIL - HORISTA (ENCARGOS)	Material	UN	1	1,36	1,36	0,00%	100,00%	C
425 SINAPI	43462 COMPLEMENTARES - COLETADO CAIXA	Equipamento	H	1	0,11	0,11	0,00%	100,00%	C
426 SINAPI	COMPACTADOR DE SOLOS DE PERCURSÃO (SOQUETE) COM MOTOR A GASOLINA	Equipamento	UN	0,000071	14,961,88	0,11	0,00%	100,00%	C
427 SINAPI	13458 4 TEMPOS DE 4 HP (4 CV)	Equipamento	UN	0,000071	14,961,88	0,11	0,00%	100,00%	C



COMPOSIÇÃO DO BDI - MDO

(Bonificação e Despesas Indiretas)

GRUPO A	4,77%
AC - ADMINISTRAÇÃO CENTRAL	3,00%
S - TAXA DE SEGUROS	0,40%
R - TAXA DE RISCOS	0,97%
G - TAXA DE GARANTIAS	0,40%
GRUPO B	0,59%
DF - DESPESAS FINANCEIRAS	0,59%
GRUPO C	6,16%
L - LUCRO	6,16%
I - INCIDÊNCIA DE IMPOSTOS	12,15%
PIS	0,65%
COFINS	3,00%
CPRB	4,50%
ISSQN	4,00%
BDI COM IMPOSTOS	27,35%

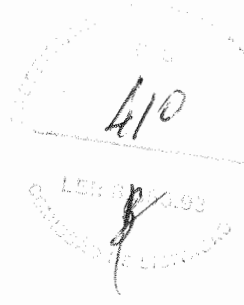
Fórmula para cálculo do BDI conforme Acórdão N° 2622/2013 – TCU – Plenário

COMPOSIÇÃO DO BDI - MAT

(Bonificação e Despesas Indiretas)

GRUPO A	2,36%
AC - ADMINISTRAÇÃO CENTRAL	1,50%
S - TAXA DE SEGUROS	0,15%
R - TAXA DE RISCOS	0,56%
G - TAXA DE GARANTIAS	0,15%
GRUPO B	0,85%
DF - DESPESAS FINANCEIRAS	0,85%
GRUPO C	3,50%
L - LUCRO	3,50%
I - INCIDÊNCIA DE IMPOSTOS	8,15%
PIS	0,65%
COFINS	3,00%
CPRB	4,50%
ISSQN	4,50%
BDI COM IMPOSTOS	16,32%

Fórmula para cálculo do BDI conforme Acórdão N° 2622/2013 – TCU – Plenário





411
LEI Nº 12.003
2003

ENCARGOS SOCIAIS - HORISTAS E MENSALISTAS - TABELA SEINFRA 027.1 (DESONERADA) E 027					
CÓDIGO	DESCRIÇÃO	TABELA 027.1		TABELA 027	
		HORISTAS %	MENSALISTAS %	HORISTAS %	MENSALISTAS %
A	ENCARGOS SOCIAIS BÁSICOS	16,80	16,80	36,80	36,80
A1	INSS	0,00	0,00	20,00	20,00
A2	SESI	1,50	1,50	1,50	1,50
A3	SENAI	1,00	1,00	1,00	1,00
A4	INCRA	0,20	0,20	0,20	0,20
A5	SEBRAE	0,60	0,60	0,60	0,60
A6	SALÁRIO EDUCAÇÃO	2,50	2,50	2,50	2,50
A7	SEGURO DE ACIDENTES	3,00	3,00	3,00	3,00
A8	FGTS	8,00	8,00	8,00	8,00
B	ENCARGOS SOCIAIS C/ INCIDÊNCIA DE A	44,41	16,46	44,41	16,46
B1	DESCANSO SEMANAL REMUNERADO	17,84	0,00	17,84	0,00
B2	FERIADOS	3,71	0,00	3,71	0,00
B3	AUXILIO ENFERMIDADE	0,87	0,67	0,87	0,67
B4	13º SALÁRIO	10,80	8,33	10,80	8,33
B5	LICENÇA PATERNIDADE	0,07	0,06	0,07	0,06
B6	FALTAS JUSTIFICADAS	0,72	0,56	0,72	0,56
B7	DIAS DE CHUVAS	1,55	0,00	1,55	0,00
B8	AUXÍLIO ACIDENTE DE TRABALHO	0,11	0,08	0,11	0,08
B9	FÉRIAS GOZADAS	8,71	6,73	8,71	6,73
B10	SALÁRIO MATERNIDADE	0,03	0,03	0,03	0,03
C	ENCARGOS SOCIAIS S/ INCIDÊNCIA DE A	14,73	11,38	14,73	11,38
C1	AVISO PRÉVIO INDENIZADO	5,40	4,17	5,40	4,17
C2	AVISO PRÉVIO TRABALHADO	0,13	0,10	0,13	0,10
C3	FÉRIAS INDENIZADAS	4,85	3,75	4,85	3,75
C4	DEPOSITO DE RECISÃO S/ JUSTA CAUSA	3,90	3,01	3,90	3,01
C5	INDENIZAÇÃO ADICIONAL	0,45	0,35	0,45	0,35
D	REINCIDÊNCIAS DE UM GRUPO SOBRE O OUTRO	7,91	3,12	16,82	6,43
D1	REINCIDÊNCIA DE GRUPO A SOBRE GRUPO B	7,46	2,77	16,34	6,06
D2	REINCIDÊNCIA DE GRUPO A SOBRE AVISO PRÉVIO TRABALHADO E REINCIDÊNCIA DO FGTS SOBRE AVISO PRÉVIO INDENIZADO	0,45	0,35	0,48	0,37
TOTAL (A+B+C+D)		83,85	47,76	112,76	71,07

**CAU/BR**Conselho de Arquitetura
e Urbanismo do Brasil

Registro de Responsabilidade Técnica - RRT

RRT 11455826



Verificar Autenticidade

412
CARTÃO DE VERIFICAÇÃO DE AUTENTICIDADE**1. RESPONSÁVEL TÉCNICO**Nome Civil/Social: LEILTON CAVALCANTE DE ARAÚJO
Título Profissional: Arquiteto(a) e UrbanistaCPF: 046.XXX.XXX-20
Nº do Registro: 00A1567870**2. DETALHES DO RRT**Nº do RRT: SI11455826R01CT001
Data de Cadastro: 02/12/2021
Data de Registro: 02/12/2021
Tipologia: PúblicoModalidade: RRT SIMPLES
Forma de Registro: RETIFICADOR
Forma de Participação: INDIVIDUAL**2.1 Valor do RRT**

DOCUMENTO ISENTO DE PAGAMENTO

3. DADOS DO SERVIÇO/CONTRATANTE**3.1 Serviço 001**Contratante: Fundo Municipal de Seguridade Social do Município de Itaitinga
Tipo: Pessoa jurídica de direito público
Valor do Serviço/Honorários: R\$16.900,00CPF/CNPJ: 07.XXX.XXX/0001-00
Data de Início: 01/12/2021
Data de Previsão de Término:
01/12/2022**3.1.1 Dados da Obra/Serviço Técnico**CEP: 61880000 Nº: S N
Logradouro: RUA JONAS ALVES BARBOSA Complemento:
Bairro: CENTRO Cidade: ITAITINGA
UF: CE Longitude: Latitude:**3.1.2 Descrição da Obra/Serviço Técnico**RRT DO PROJETO DE ARQUITETURA PARA NOVA SEDE PREVIDENCIA SOCIAL DE ITAITINGA-CE
COM ÁREA TOTAL CONSTRUÍDA: 389,62m²
RUA JONAS ALVES BARBOSA - ITAITINGA/CE
CEP: 61880-000**3.1.3 Declaração de Acessibilidade**

Declaro o atendimento às regras de acessibilidade previstas em legislação e em normas técnicas pertinentes para as edificações abertas ao público, de uso público ou privativas de uso coletivo, conforme § 1º do art. 56 da Lei nº 13146, de 06 de julho de 2015.

3.1.4 Dados da Atividade TécnicaGrupo: PROJETO
Atividade: 1.1.2 - Projeto arquitetônicoQuantidade: 389.62
Unidade: metro quadrado



Anotação de Responsabilidade Técnica - ART
Lei nº 6.496, de 7 de dezembro de 1977

CREA-CE

ART OBRA / SERVIÇO
Nº CE20210899503

Conselho Regional de Engenharia e Agronomia do Ceará

INICIAL

1. Responsável Técnico

GILENDRÉSON RIBEIRO DE ARAÚJO

Título profissional: **ENGENHEIRO CIVIL, MBA EM GESTÃO DE PROJETOS, TECNOLOGO EM CONSTRUÇÃO CIVIL - EDIFICAÇÕES**

RNP: 0618905510

Registro: 344732CE

2. Dados do Contrato

Contratante: **Fundo Municipal de Seguridade Social do Município de Itaitinga**
RUA JONAS ALVES BARBOSA

CPF/CNPJ: 07.158.749/0001-00

Nº: s/n

Complemento:

Bairro: **Centro**

Cidade: **ITAITINGA**

UF: **CE**

CEP: **61880000**

Contrato: **Não especificado**

Celebrado em: **01/12/2021**

Valor: **R\$ 1,00**

Tipo de contratante: **Pessoa Jurídica de Direito Público**

Ação Institucional: **NENHUMA - NÃO OPTANTE**

3. Dados da Obra/Serviço

RUA JONAS ALVES BARBOSA

Nº: s/n

Complemento:

Bairro: **Centro**

Cidade: **ITAITINGA**

UF: **CE**

CEP: **61880000**

Data de Início: **01/12/2021**

Previsão de término: **01/12/2022**

Coordenadas Geográficas: **-3.975736, -38.519107**

Finalidade: **Comercial**

Código: **Não Especificado**

Proprietário: **Fundo Municipal de Seguridade Social do Município de Itaitinga**

CPF/CNPJ: 07.158.749/0001-00

4. Atividade Técnica

	Quantidade	Unidade
14 - Elaboração		
80 - Projeto > CONSTRUÇÃO CIVIL > INSTALAÇÕES DE PREVENÇÃO E COMBATE A INCÊNDIO > #1.6.6 - DE PREVENÇÃO E COMBATE A INCÊNDIO E PÂNICO	322,01	m2
82 - Projeto de Instalações > CONSTRUÇÃO CIVIL > INSTALAÇÕES HIDROSSANITÁRIAS > #1.4.2 - DE SISTEMA DE REDES DE ÁGUAS PLUVIAIS	322,01	m2
82 - Projeto de Instalações > CONSTRUÇÃO CIVIL > INSTALAÇÕES HIDROSSANITÁRIAS > #1.4.3 - DE INSTALAÇÃO DE SISTEMA DE ESGOTO SANITÁRIO	322,01	m2
82 - Projeto de Instalações > CONSTRUÇÃO CIVIL > INSTALAÇÕES HIDROSSANITÁRIAS > #1.4.1 - DE SISTEMA DE ÁGUA POTÁVEL	322,01	m2
82 - Projeto de Instalações > ELETROTÉCNICA > INSTALAÇÕES ELÉTRICAS > DE INSTALAÇÕES ELÉTRICAS EM BAIXA TENSÃO > #11.10.1.2 - PARA FINS COMERCIAIS	322,01	m2
35 - Elaboração de orçamento > CONSTRUÇÃO CIVIL > EDIFICAÇÕES > DE EDIFICAÇÃO > #1.1.1.4 - EM MATERIAIS MISTOS	1,00	un

Após a conclusão das atividades técnicas o profissional deve proceder a baixa desta ART

5. Observações

Elaboração de projetos de instalações elétricas baixa tensão, hidrossanitárias, pluvial, PCIP simplificado, orçamento para obra do prédio do Fundo Municipal de Seguridade Social do Município de Itaitinga, com área total construída de 322,01 m².

6. Declarações

- Declaro que estou cumprindo as regras de acessibilidade previstas nas normas técnicas da ABNT, na legislação específica e no decreto n. 5296/2004.

7. Entidade de Classe

NENHUMA - NÃO OPTANTE

8. Assinaturas

Declaro serem verdadeiras as informações acima

Gilendreson Ribeiro
GILENDRÉSON RIBEIRO DE ARAÚJO - CPF: 032.532.153-18

Local

de

de

[Assinatura]
Fundo Municipal de Seguridade Social do Município de Itaitinga - CNPJ:
07.158.749/0001-00

9. Informações

* A ART é válida somente quando quitada, mediante apresentação do comprovante do pagamento ou conferência no site do Crea.

10. Valor

Valor da ART: **R\$ 88,78**

Registrada em: **02/12/2021**

Valor pago: **R\$ 88,78**

Nosso Número: **8214992732**

A autenticidade desta ART pode ser verificada em: <https://crea-ce.sitac.com.br/publico/>, com a chave: xC99b
Impresso em: 22/12/2021 às 12:15:05 por: , ip: 168.194.237.171

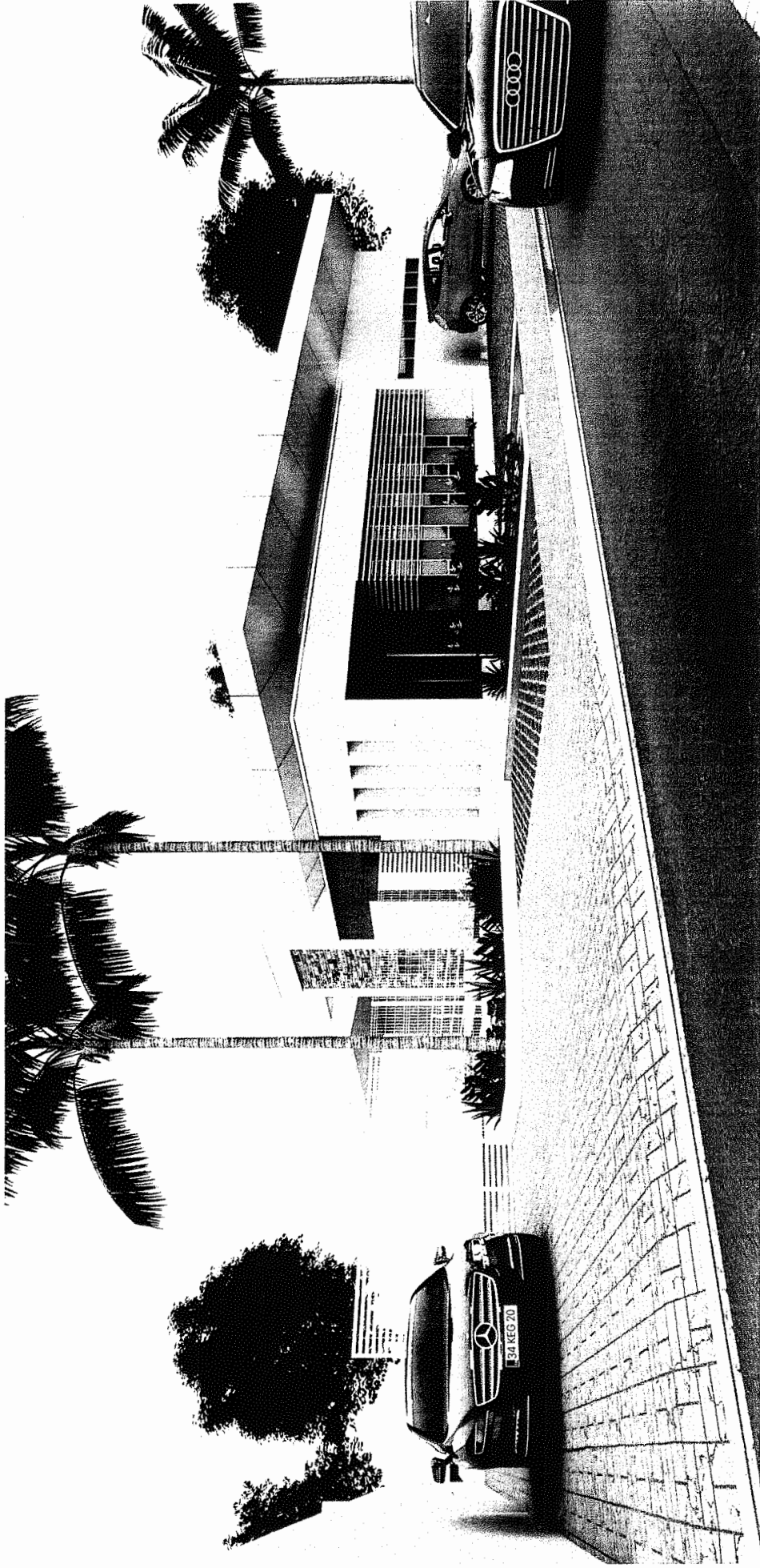
www.creace.org.br
Tel: (85) 3453-5800

faleconosco@creace.org.br
Fax: (85) 3453-5804



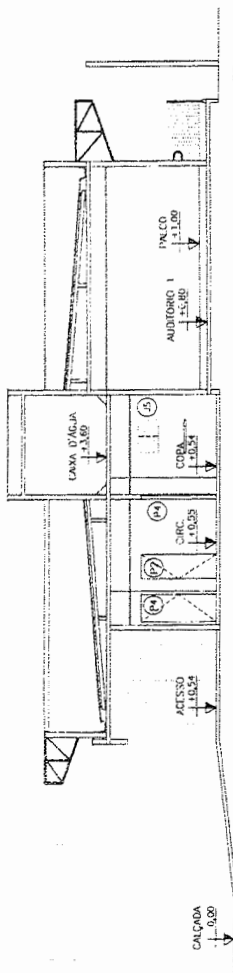
CREA-CE
Conselho Regional de Engenharia e Agronomia do Ceará



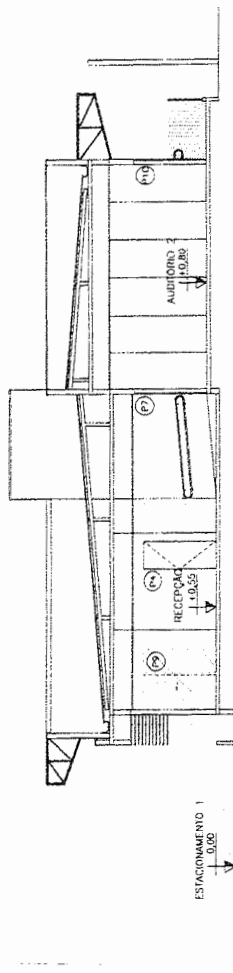


414
L. 20.000.000
C. 20.000.000

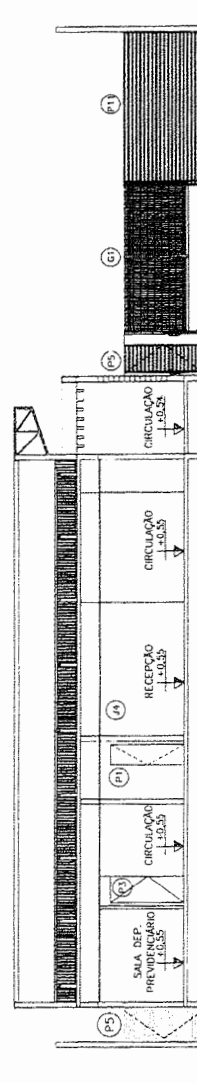
FUNDO MUNICIPAL DE PREVIDÊNCIA SOCIAL - ITAITINGA
ESTUDO PRELIMINAR - R00 DEZEMBRO 2021



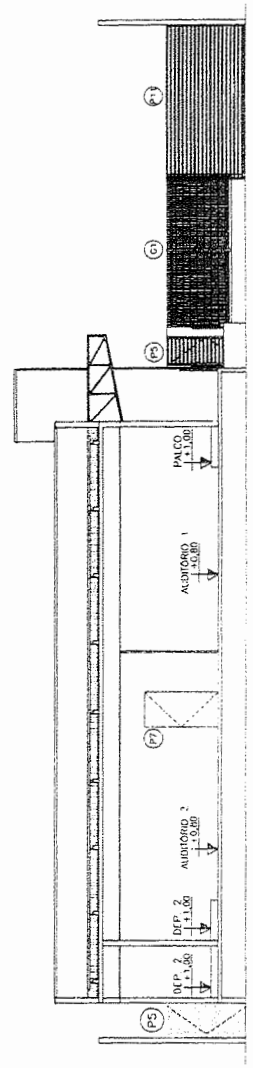
01 CORTES AA
ESCALA 1/50



02 CORTES BB
ESCALA 1/50



03 CORTES CC
ESCALA 1/50



04 CORTES DD
ESCALA 1/50

APROVO

CREA/CAN

LEILTON CAVALCANTE DE ARAUJO
RUA JONAS ZALVES BARBOSA
CEP 61890-800

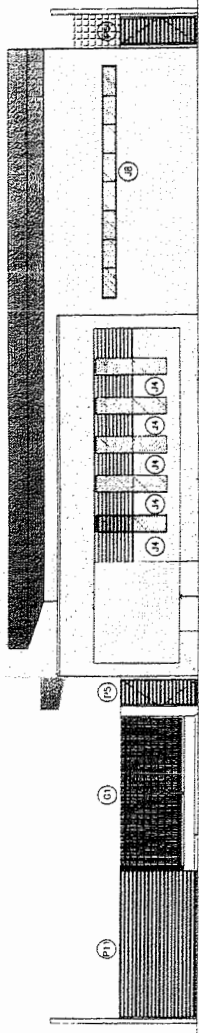
PROJETO

PROPRIETÁRIO

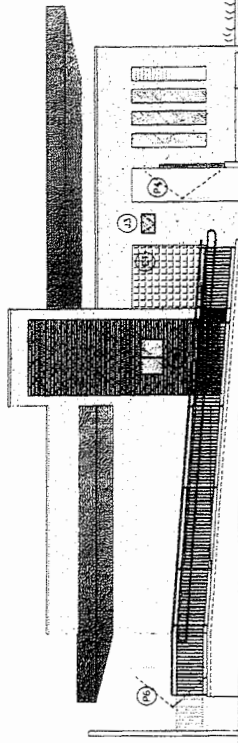
CALCULO

CONSTRUÇÃO

ARQUITETO RESPONSÁVEL	CAU	LEILTON CAVALCANTE DE ARAUJO	A 156787-0/CE
PROPOSTA EASS		FUNDO DE PREVIDÊNCIA ATÍPICA-CL	
LOCAL		CNPJ: 07.156.789/0001-00	
		RUA JONAS ZALVES BARBOSA	
		CEP 61890-800	
ASSUNTO	ESCALA	PRANCHAS	DATA
CORTES	1:100	03/04	01/12/2021
			DESENHO
			LEILTON C. ARAUJO



01) FACHADA 01
ESCALA 1/100



02) FACHADA 02
ESCALA 1/100

APROVO

CREA/CAU

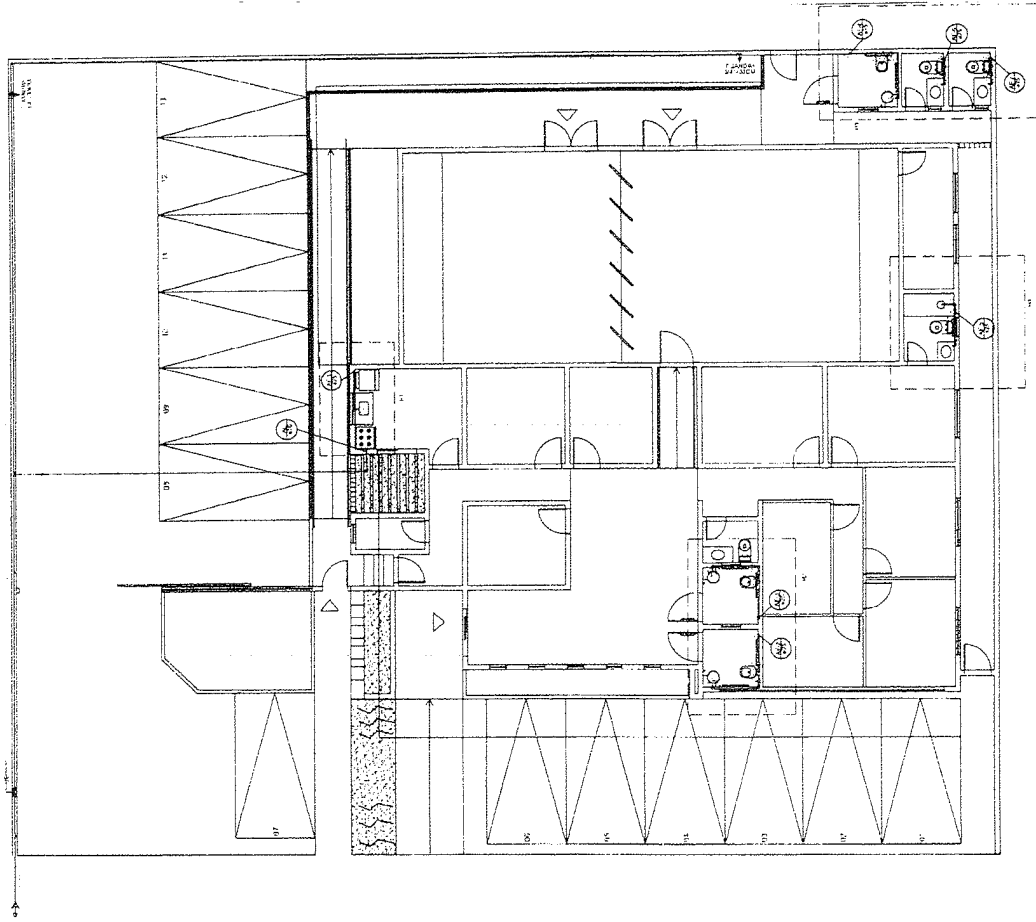
PROJETO: *Projeto de Arquitetura*
 PROPRIETÁRIO: *Leilton Cavalcante de Arnijo*
 CÁLCULO: *Leilton Cavalcante de Arnijo*
 CONSTRUÇÃO: *Leilton Cavalcante de Arnijo*

PROPRIETÁRIO

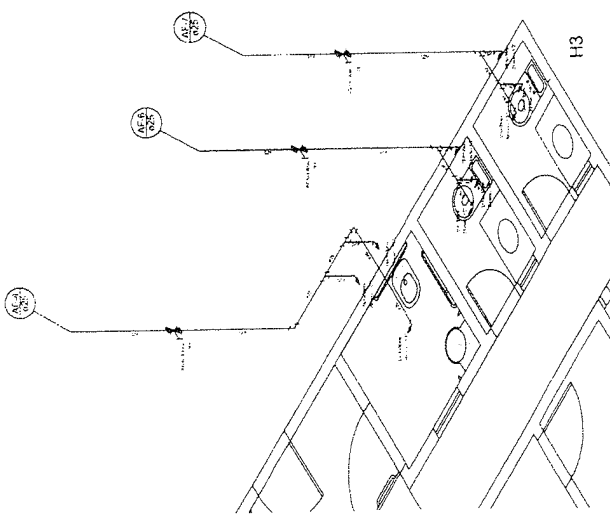
CÁLCULO

CONSTRUÇÃO

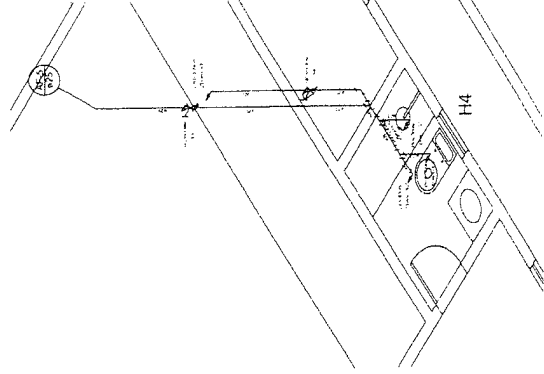
ARQUITETO RESPONSÁVEL	CAU	LEILTON CAVALCANTE DE ARNJO	A158787-DICE
PROPRIETÁRIO	FUNDO DE PRRVIDÊNCIA FIJIMINCA-CE		
CCIA:	RUA JOVENS ALVES BARBOSA		
	CEP: 61880-000		
ASSUNTO:	ESCALA	PRANCHA	DATA
FACHADAS	1:100	04/04	11/12/2021
RESENHO	LEILTON C. ARNJO		



01 PLANTA BAIXA DO TÉRREO
ESCALA 1/25



01 DETALHE ISOMÉTRICO - H3
ESCALA 1/25



02 DETALHE ISOMÉTRICO - H4
ESCALA 1/25

LEGENDA

INDICADORES DE LOCALIZAÇÃO

INDICADOR DE LOCALIZAÇÃO DO PUNTO DE ABASTECIMENTO DE ÁGUA

INDICADOR DE LOCALIZAÇÃO DO PUNTO DE ABASTECIMENTO DE GÁS

INDICADOR DE LOCALIZAÇÃO DO PUNTO DE ABASTECIMENTO DE ENERGIA ELÉTRICA

INDICADOR DE LOCALIZAÇÃO DO PUNTO DE ABASTECIMENTO DE SINALIZAÇÃO

INDICADOR DE LOCALIZAÇÃO DO PUNTO DE ABASTECIMENTO DE ÁGUA QUENTE

INDICADOR DE LOCALIZAÇÃO DO PUNTO DE ABASTECIMENTO DE ÁGUA FRIA

INDICADOR DE LOCALIZAÇÃO DO PUNTO DE ABASTECIMENTO DE GÁS QUENTE

INDICADOR DE LOCALIZAÇÃO DO PUNTO DE ABASTECIMENTO DE GÁS FRIA

INDICADOR DE LOCALIZAÇÃO DO PUNTO DE ABASTECIMENTO DE ENERGIA ELÉTRICA QUENTE

INDICADOR DE LOCALIZAÇÃO DO PUNTO DE ABASTECIMENTO DE ENERGIA ELÉTRICA FRIA

INDICADOR DE LOCALIZAÇÃO DO PUNTO DE ABASTECIMENTO DE SINALIZAÇÃO QUENTE

INDICADOR DE LOCALIZAÇÃO DO PUNTO DE ABASTECIMENTO DE SINALIZAÇÃO FRIA

HISTÓRICO DE ALTERAÇÕES

N.º	DATA	DESCRIÇÃO	FEITO POR	APROVADO POR
01	10/04/2010	ELABORAÇÃO DO PROJETO	ARQUITETO	PROF. DR. ...
02	10/04/2010	REVISÃO DO PROJETO	ARQUITETO	PROF. DR. ...

FUNDO MUNICIPAL DE PREVIDÊNCIA SOCIAL
RUA JONAS ALVES BARBOSA S/N
ITAINGUA-CE

PROJETO: EDIFÍCIO COMERCIAL
 PROJETO LEGAL - HIDRÁULICA
 PLANTA BAIXA - HIDRÁULICA - TERREO
 DETALHES H03

04/04

