

LEGENDA

—	VENHO	—	FORMA MURAL - PERÍM. CONSTRUIVA
—	MURO	—	TERREÇO PROJETADO - FÓRM. CONSTRUIVA
—	GRUA		
—	ESCALADA		

QUADRO DE ÁREAS

ÁREA CONSTRUIVA	281,57m ²
ÁREA URBANIZAÇÃO	1.028,43m ²
ÁREA TERRENO	1.310,00m ²

NOTAS
 Decl. Vertical - Acomodo
 Sistema de Cozimento - URGAS (P/USAR)
 Meridiano Central - 79° W Gr.
 Projeto Urbanístico de Menor LUTM - Zona 204

Reginaldo Cavalcante de Oliveira
 Engenheiro Civil RNP 0607877502
 CPF: 460.901.423-87

LEI: 8886.93

Nome	Projeto	Arquiteto
Endereço		
Telefone		
E-mail		
Assinatura		

TECH PROJ
 Rua Santa Luzia, 81 - Sala 202
 Curitiba - Estado CE - CEP: 81.780-000
 Fone/Fax: (41) 3021-4112

Projeto: Construção UBS Genezaré
 Cliente: Prefeitura Municipal de Itaitinga
 Data: 2015/05/07
 Escala: 1:100
 Folha: 01

Projeto: Construção UBS Genezaré
 Cliente: Prefeitura Municipal de Itaitinga
 Data: 2015/05/07
 Escala: 1:100
 Folha: 01

Projeto: Construção UBS Genezaré
 Cliente: Prefeitura Municipal de Itaitinga
 Data: 2015/05/07
 Escala: 1:100
 Folha: 01



02 PLANTA DE SITUAÇÃO
 TICA-A-108

PLANTA CHAVE



LEGENDA

- MEDIO
- LÍMITE
- CERCA
- EDIFICAÇÕES
- TERRENO MÚLTIPLA-PRÉVIO LICENCIAMENTO
- TERRENO MÚLTIPLA-PRÉVIO LICENCIAMENTO

UBS GENEZARÉ

RUA NAIR SÁTIRO

RUA CÍCERO RAMOS

NOTAS

Dados Vertical - Altimétrico
 Sistema de Coordenadas - SBRGAS (ANOSM)
 Meridiano Central - 39° W G.
 Projeto: Universidade de Maracá (UFMA) - Zona 264

Reginaldo Cavalcante de Oliveira
 Engenheiro Civil RNP 660787502
 CPF: 460.901.423-87

LEI: 16.606/03

TECH PROJ
 Arquitetura & Planejamento

Matriz:
 Rua Sampa Garcia, 81 - Sala 02
 Centro - Fortaleza - CE - CEP: 01010-000
 Fone/Fax: (85) 3242-1800

Projeto:
 Rua Sampa Garcia, 81 - Sala 02
 Centro - Fortaleza - CE - CEP: 01010-000
 Fone/Fax: (85) 3242-1800

Projeto: Construção UBS Genezaré

Cliente: Prefeitura Municipal de Battinga

Disciplina: Arquitetura

01 - Planta de Topografia

02

Desenhado: Artur Braun

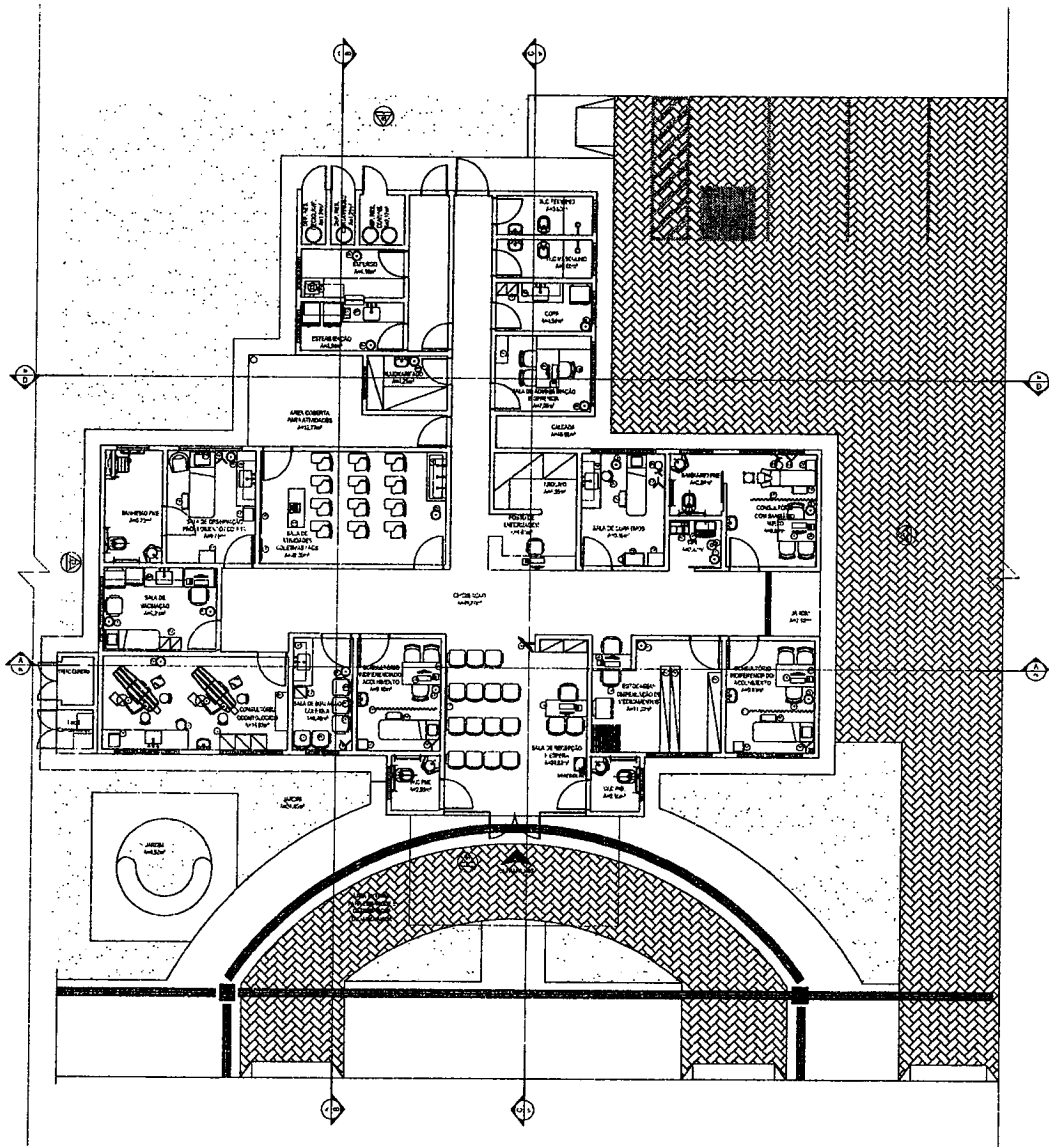
Tratado: Indicado

Data: Maio / 2015

Escala: Battinga / CE

01 PLANTA DE TOPOGRAFIA





01 PLANTA DE LAYOUT
ESCALA: 1/50



LEGENDA DE MOBILIÁRIO	
01 TELEVISÃO	08 ARMÁRIO VITRINE
02 DVD	09 BARRACA PARA MENSAGENS
03 MESA (1,20X0,50)	10 SUPORTE DE SONO
04 QUADRO BRANCO NA PAREDE	11 CENTRÍFUGA
05 BALDE DE LIXO	12 REDNA DE GASES
06 IMPRESSORA NA MESA	13 BALANÇA ADULTA
07 QUADRO DE AVISO NA PAREDE	14 BALANÇA PEDIÁTRICA
08 CADOCRA DE RODAS	15 CARRO DE CURATIVOS
09 PROJETOR DE MULTIMÍDIA	16 TÓCDO DE LUZ
10 NOTEBOOK	17 BANQUETA GRATÓRIA / MOCHO
11 ESTANTE COM PRATELEIRAS	18 BOMBO
12 ARMÁRIO	19 AUTOCLAVE
13 MESA AUXILIAR	20 MEGASTÓSCÓPIO
14 ARMÁRIO	21 ARMÁRIO SUSPENSO
15 BALDE	22 SELADORA
16 ESCADA COM DOS DEGRÁUS	23 CARRINHO DE LIMPEZA

Reginaldo Cavalcante de Oliveira
 Engenheiro Civil RNP 060787/502
 CPF: 460.901.423-87

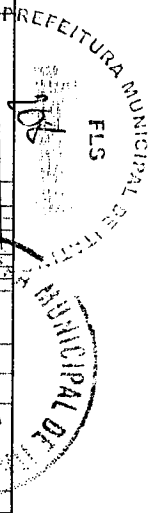
LEI: 8.806/03
 COMISSÃO DE LICITAÇÃO Nº 001/2015

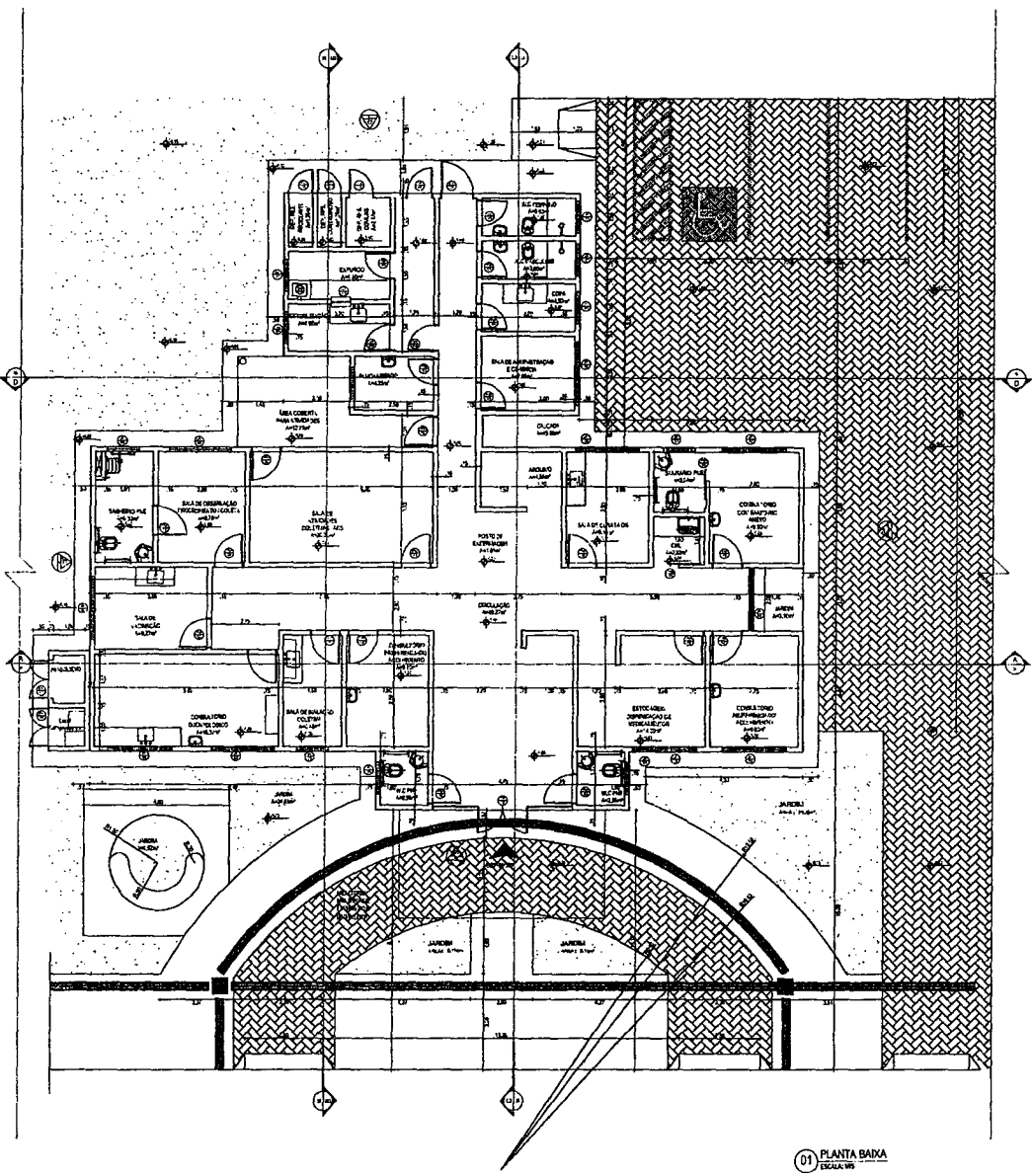
TECH PROJ
 Engenharia & Projetos

Construção UBS Gonzalez
 Prefeitura Municipal de Itatinga
 Arquitetura

03

555





01 PLANTA BAIXA

QUADRO DE ESQUADRIAS						
CÓDIGO	NOMENCLATURA	LARGURA m	ALTURA m	ÁREA m ²	PEITORIL m	TIPO
PA 01	PORTA DE MADEIRA	0,80	2,10	1,68m ²	-	ABRIR
PA 02	PORTA DE MADEIRA	0,90	2,10	1,89m ²	-	ABRIR
PA 03	PORTA DE MADEIRA	0,90	2,10	1,89m ²	-	CORRER
PA 04	PORTA DE MADEIRA	1,00	2,10	2,10m ²	-	ABRIR
PA 05	PORTA DE MADEIRA	1,20	2,10	2,52m ²	-	CORRER
PA 01	PORTA DE ALUMINIO	1,20	2,10	2,52m ²	-	ABRIR
PA 02	PORTA DE ALUMINIO	1,10	1,70	1,87m ²	-	ABRIR
PA 03	PORTA DE ALUMINIO	1,20 (0,60/0,60)	1,00	1,20m ²	-	ABRIR
PA 04	PORTA DE ALUMINIO	0,55	2,10	1,15m ²	-	ABRIR
PA 05	PORTA DE ALUMINIO	0,80	1,30	1,04m ²	-	ABRIR
PA 06	PORTA DE ALUMINIO	1,10	2,10	2,31m ²	-	ABRIR
PA 07	PORTA DE GRADE DE ALUMINIO QUIS TOLUIS	1,20	1,80	-	-	ABRIR
CV 01	CONDIMENTO DE VIDRO COM PORTA DE ABRIR 1,80x2,10 (0,90/0,90)	1,80	2,60	4,68m ²	-	ABRIR
CV 02	CONDIMENTO DE VIDRO COM PORTA DE ABRIR 1,80x2,10 (0,80/0,80)	4,25	3,00	14,02m ²	-	ABRIR
JA 01	JANELA DE ALUMINIO	1,00	0,80	0,80m ²	1,80	PROJETAR
JA 02	JANELA DE ALUMINIO	2,00	0,80	1,60m ²	1,80	PROJETAR
JA 03	JANELA DE ALUMINIO	2,00	2,20	4,40m ²	0,40	PROJETAR
JA 04	JANELA DE ALUMINIO	0,95	0,80	0,76m ²	1,80	PROJETAR
JA 05	JANELA DE ALUMINIO	1,00	0,40	0,40m ²	1,80	PROJETAR
W 05	VENEZIANA DE VENTILAÇÃO	1,00	0,40	0,40m ²	2,40	FIXO
DA 05	GRUÇHE ALUMINIO	0,60	1,10	0,66m ²	1,10	GRUÇHOTINA
CA 05	CONDIMENTO DE VIDRO C/ PORTA DE ABRIR 2,95 (1,47/1,47)	5,70	2,08	11,85m ²	-	ABRIR

OBSERVAÇÃO: TODAS AS JANELAS DEVERÃO SER EQUIPADAS COM TELA METÁLICA TIPO MOSQUITERO.

Reginaldo Cavalcante de Oliveira
Engenheiro Civil RNP 0607877502
CPF: 460.901.423-87

LE Nº 605.93

PREFEITURA MUNICIPAL DE HALTINGA

FLS 04

PREFEITURA MUNICIPAL DE HALTINGA

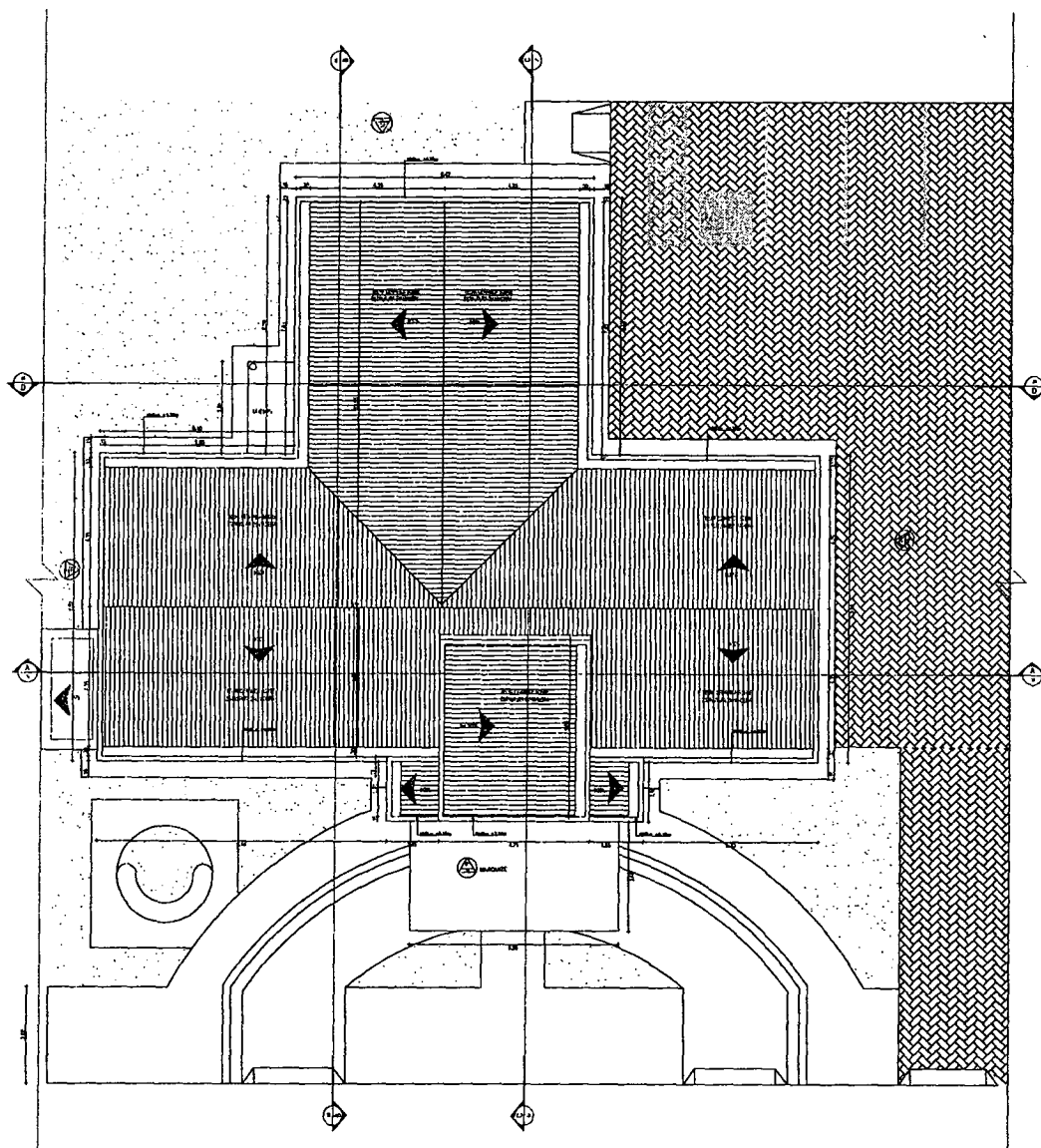
1986

04

MATRIZ: Rua Serra Cadeia, 04 - Sala 08
 Centro - Curitiba - PR - CEP: 81.280-000
 Fone: (41) 323-3571-3572
 www.techproj.com.br

PROJETO: Construção UBS Genezart
 CLIENTE: Prefeitura Municipal de Haltinga
 DATA: 01/11/2015
 ARQUITETO: Arifur Braun

FOLHA: 01
 TOTAL: 01
 DATA: 11/Nov/2015
 LOCAL: Haltinga / PR



01 PLANTA DE COBERTA
ESCALA 1/8



REGINALDO CAVALCANTE DE OLIVEIRA
 Engenheiro Civil RNP 6607877502
 CPF: 460.901.423-87

LEI: 8.066.93
 COMISSÃO DE LICITAÇÃO Nº 001/2015

TECH PROJ
 Engenharia & Projetos

ENDREÇO: Rua Santa Cruz, 34 - 800-20
 Curitiba - Paraná - CE - CEP: 81.212-114
 Fone: (41) 301-1118

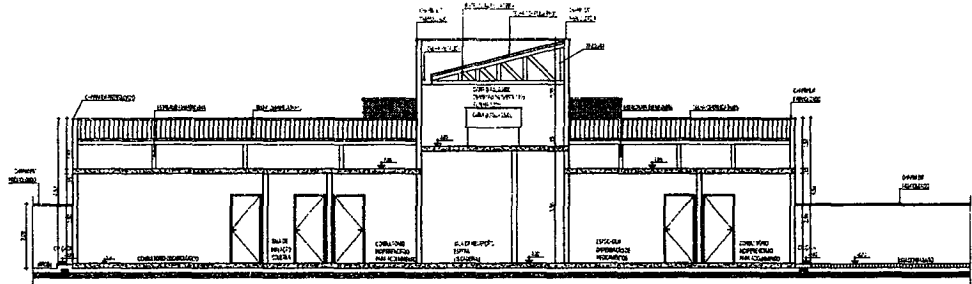
PLANTAS: Av. Santa Catarina, 174 - Lote 1112114
 Assis do Sul - RS - CEP: 97.200-000
 Fone: (51) 321-1118

PROJETO: Construção UBS Gonzalez
 CLIENTE: Prefeitura Municipal de Itatinga
 ATIVIDADE: Engenharia
 01 - Planta de Coberta

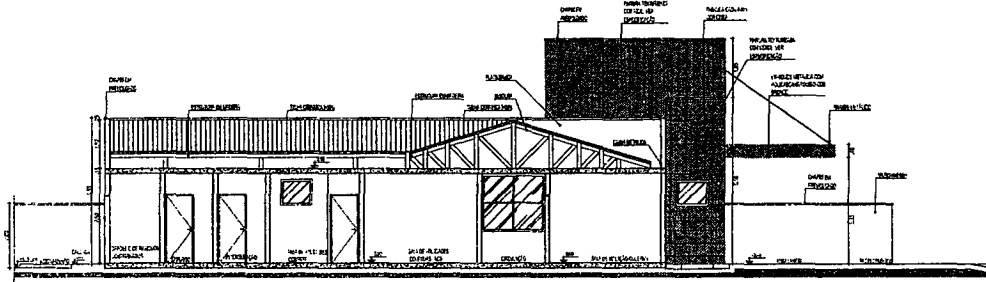
DATA: 19/07/2015
 FOLHA: 05

ESCALA: 1/8
 AUTORIZADO: [Assinatura]

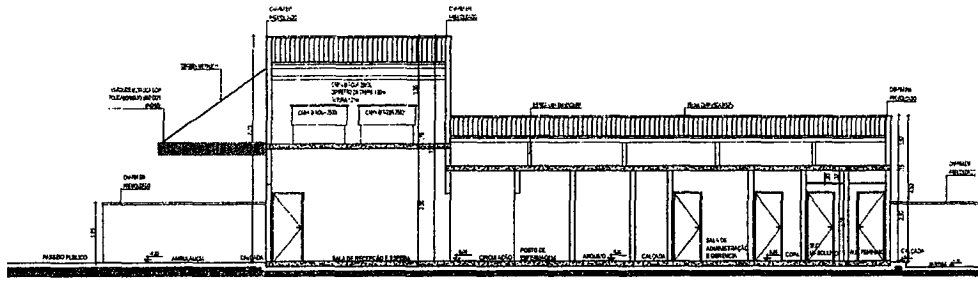




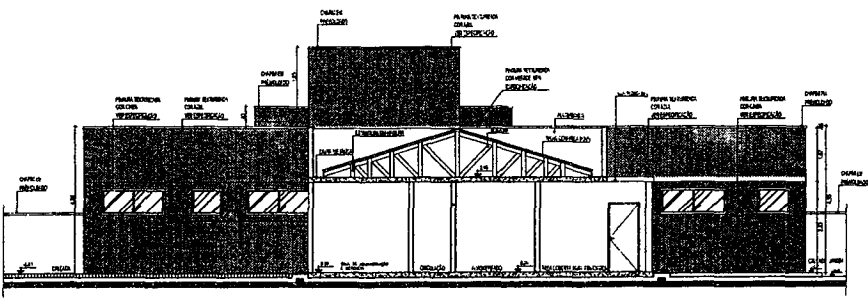
01 CORTE AA
ESCALA 1/4"



02 CORTE BB
ESCALA 1/4"



03 CORTE CC
ESCALA 1/4"



04 CORTE DD
ESCALA 1/4"

Reginaldo Cavalcante de Oliveira
Engenheiro Civil RNP 0607877502
CPF: 460.901.423-87

18/06/2015
15:06:03

PREFEITURA MUNICIPAL DE ITATINGA

TECH PROJ
Resumo de Projeto

UNIVERSO
Rua Santa Cecilia, 81 - Sala 08
Cidade: Goiânia - GO - CEP: 74140-000
Fone/Fax: (62) 3021-1818
www.techproj.com.br

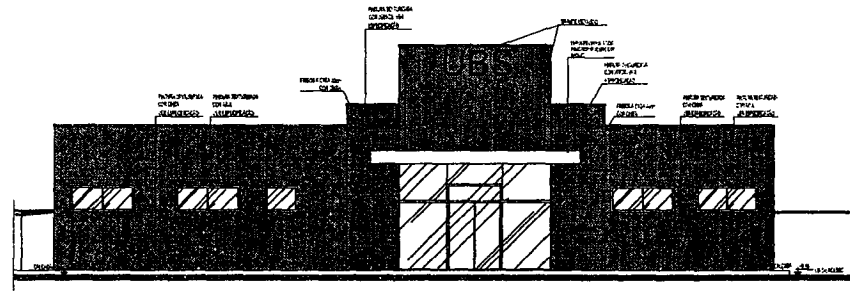
Projeto: Construção UBS Genezaré
Cliente: Prefeitura Municipal de Itatinga

01. Corte AA
02. Corte BB
03. Corte CC
04. Corte DD

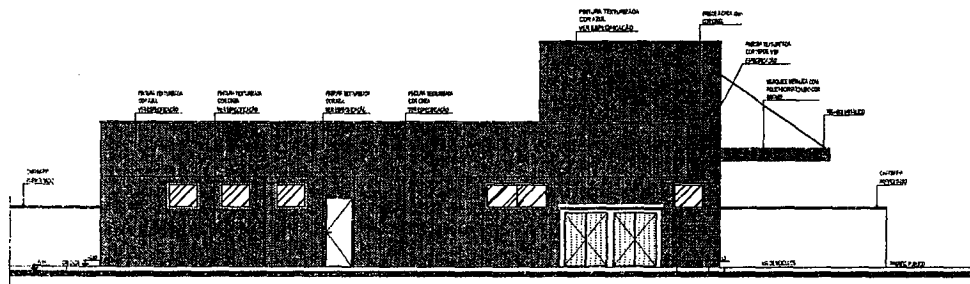
15/06/2015
15:06:03

06

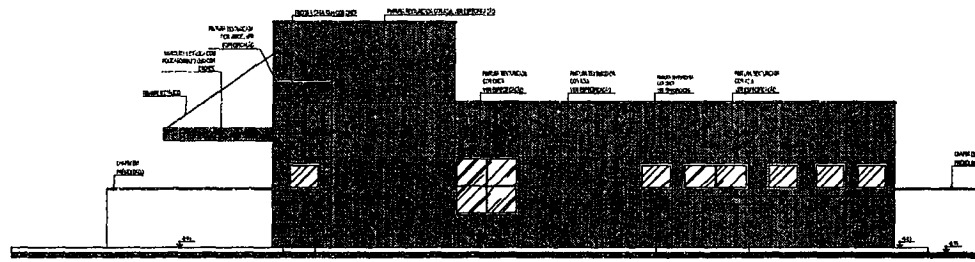
Projeto: Construção UBS Genezaré
Local: Itatinga / GO



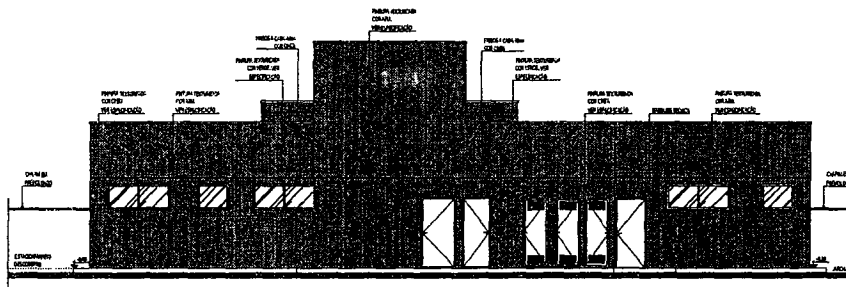
01 ELEVACÃO 01
FACADA 01



02 ELEVACÃO 02
ESCALA 1:50



03 ELEVACÃO 03
ESCALA 1:50



04 ELEVACÃO 04
ESCALA 1:50

Reginaldo Cavalcante de Oliveira
Engenheiro Civil RNP 0607877502
CPF: 460.901.423-87

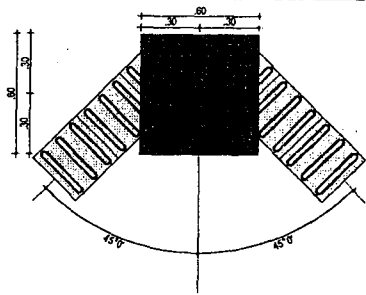
TECH PROJ
Construção URS Geazzare
Prefeitura Municipal de Itatinga

01. Elevação 01
02. Elevação 02
03. Elevação 03
04. Elevação 04

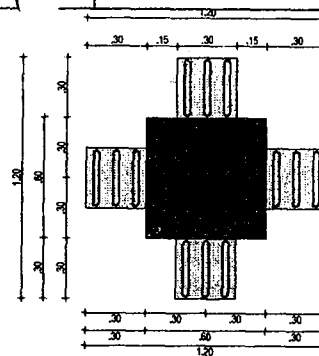
07

PREFEITURA MUNICIPAL DE ITATINGA

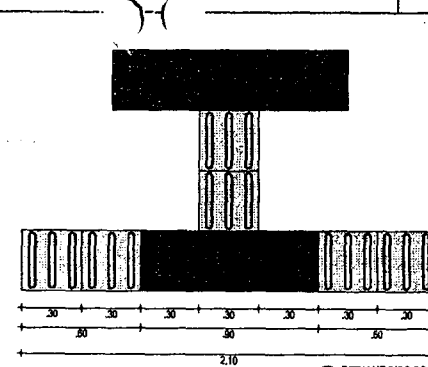
01 PISO PODOTÁTIL ALERTA
ESCALA 1/20



03 DETALHE PISO PODOTÁTIL
ESCALA 1/10



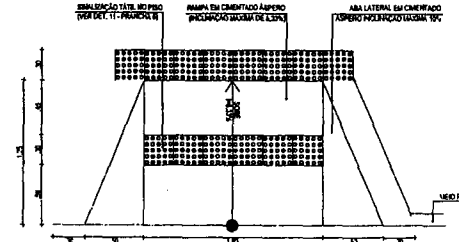
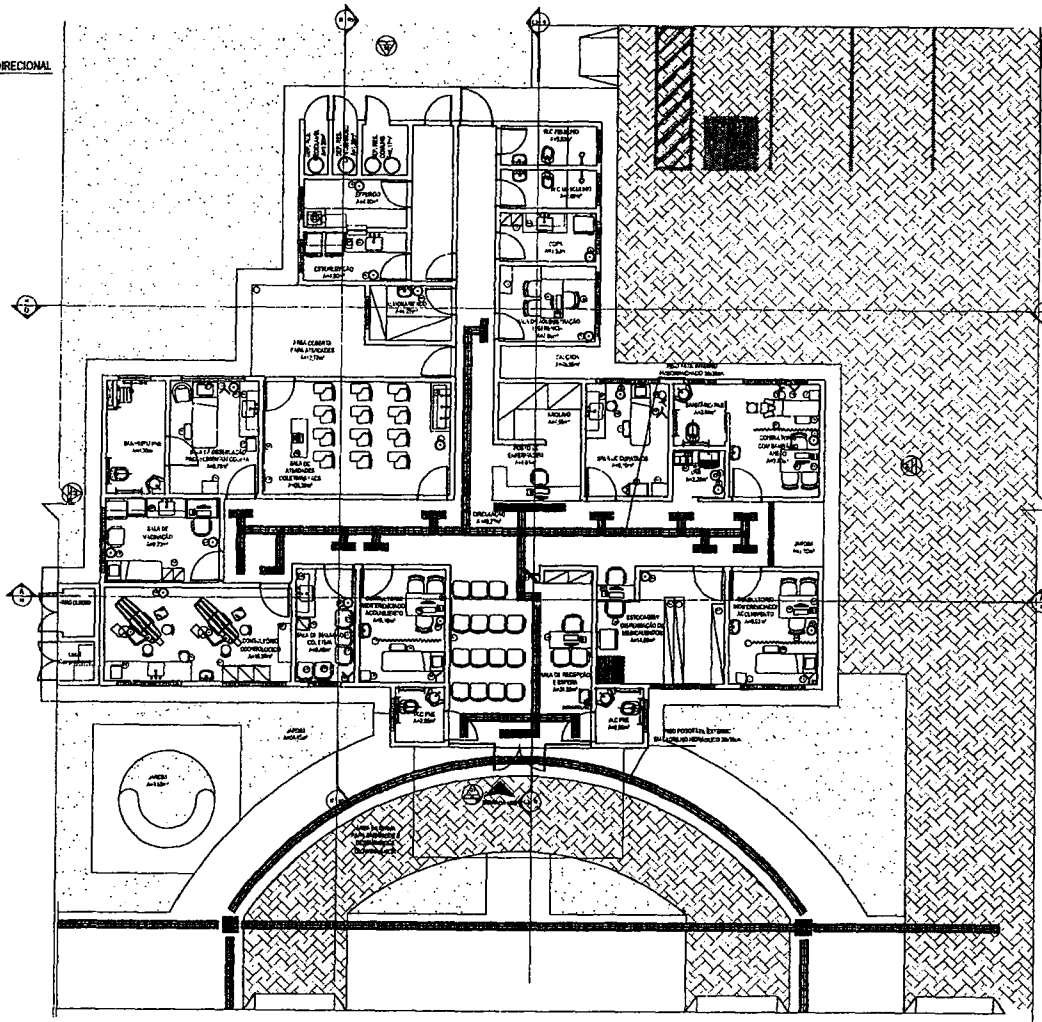
04 DETALHE PISO PODOTÁTIL
ESCALA 1/10



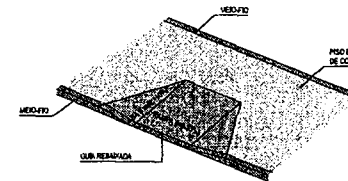
05 DETALHE PISO PODOTÁTIL
ESCALA 1/10

06 DETALHE PISO PODOTÁTIL
ESCALA 1/10

02 PISO PODOTÁTIL DIRECIONAL
ESCALA 1/20



08 RAMPA DE ACESSO P.A.E.
ESCALA 1/20



09 PERSPECTIVA RAMPA
ESCALA 1/20

07 PLANTA DE ACESSIBILIDADE
ESCALA 1/20

Registrado Cavaleante de Oliveira
 Engenheiro Civil RNP 0607877502
 CPF: 460.901.423-87

LE Nº 8.000.93
 200
 08

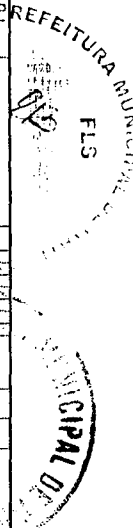
TECH PROJ
 Engenharia e Projetos

MATRIZ:
 Rua São Carlos, 31 - Sala 08
 Duque - Salvador - CE - CEP 81700-000
 Fone/Fax: (85) 3021-8128
 www.techproj.com.br

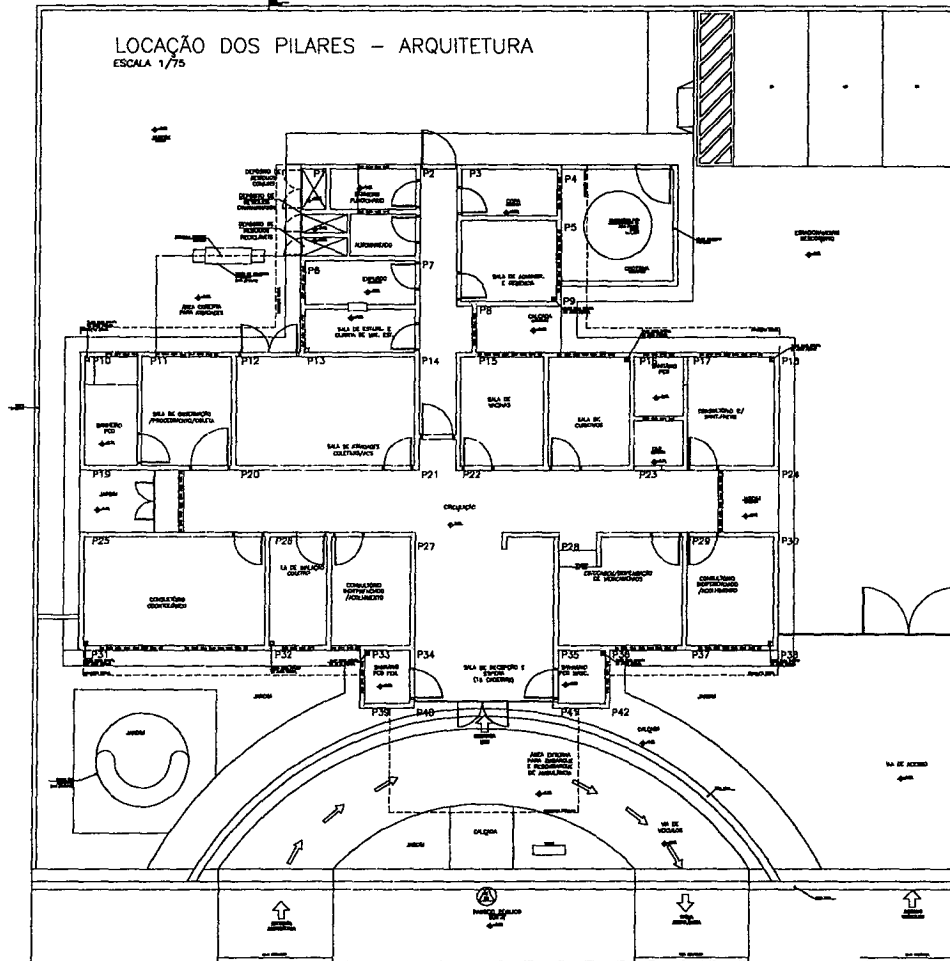
Construção UBS Geneserê
 Prefeitura Municipal de Itaitinga

Projeto: 01. Projeto de Arquitetura
 02. Planta de Acessibilidade
 03. Detalhe Piso Podotátil
 04. Detalhe Piso Podotátil
 05. Detalhe Piso Podotátil
 06. Detalhe Piso Podotátil
 07. Planta de Acessibilidade
 08. Rampa de Acesso P.A.E.
 09. Perspectiva Rampa

Autor: Arthur Braun
 Escala: Indica
 Data: Maio / 2015
 Local: Itaitinga / CE

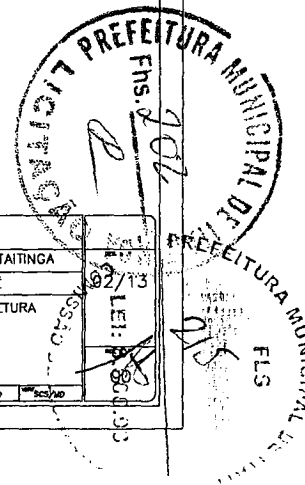


LOCAÇÃO DOS PILARES - ARQUITETURA
 ESCALA 1/75

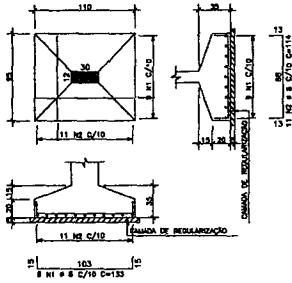


Reginaldo Cavalcante de Oliveira
 Engenheiro Civil RNP 0607877502
 CPF: 460.901.423-87

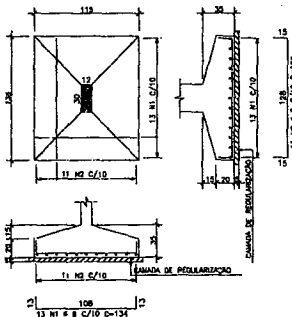
0001	PREFEITURA MUNICIPAL DE ITATINGA
0002	CONSTRUÇÃO UBS GENEZARE
0003	LOCAÇÃO - PILARES/ARQUITETURA
0004	02/13
0005	LEI: 800.003
0006	120
0007	25 MPa
0008	RES/AD
0009	SC/AD



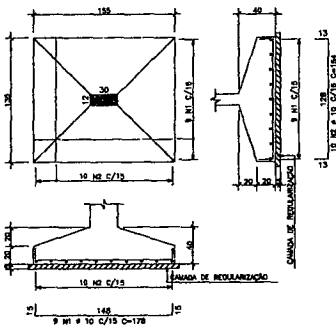
S1
(30 x 1) (Esc. 1:25)
VALDO PARA OS PLANOS: P1 A P5, P7 A P13, P17 A P19
CONCRETO: C-37 M3/ARMADA
FORMA: 6,52 M3/ARMADA



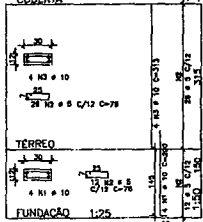
S2
(14 x 1) (Esc. 1:25)
VALDO PARA OS PLANOS: P6, P14, P28, P31
CONCRETO: C-40 M3/ARMADA
FORMA: 1,00 M3/ARMADA



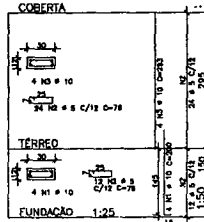
S3
(14 x 1) (Esc. 1:25)
VALDO PARA OS PLANOS: P10, P23, P24 A P26, P33, P34, P39
CONCRETO: C-35 M3/ARMADA
FORMA: 1,18 M3/ARMADA



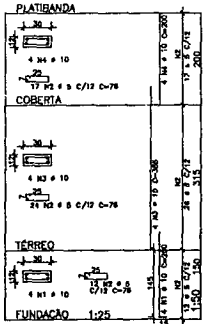
P1=P4 A P6=P9 A P13=
=P15=P31=P32=P37=P38



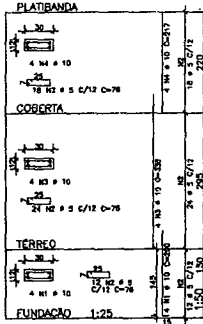
P2=P3=P7=P8=P14=
=P16 A P26=P29=P30



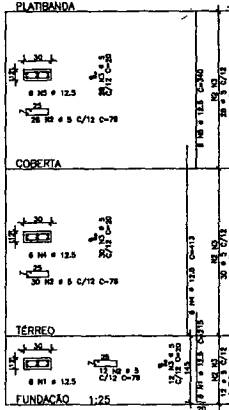
P33=P36



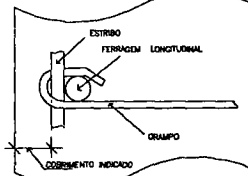
P39=P42



P27=P28=P34=P35=P40=P41



DETALHE P/ FIXAÇÃO DE GRAMPOS
VISTA EM PLANTA



DIAMETROS DE CIMENTURA

Ø	6	10	12	14	20	22	25
Ø	4	5	6	8	10	12	20

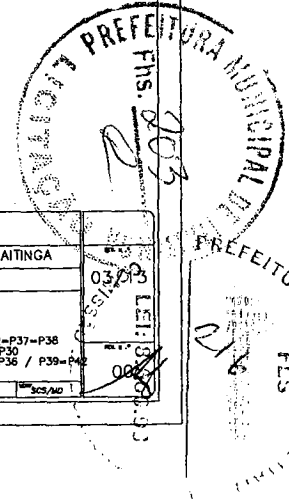
ACO	POS	BT	QUANT	COMPRIMENTO	TOTAL
		(mm)		(m)	(m)
P1-P5	A	P13-P15	P31-P32	P37-P38	1110
Ø	10	1	1	20	11300
Ø	12	2	2	20	46432
Ø	14	1	1	10	13200
P2-P3	P7-P8	P14-P16	P28-P30		1215
Ø	10	1	1	20	11300
Ø	12	2	2	20	46432
Ø	14	1	1	10	13200
P27-P28	P34-P35	P40-P41		1215	
Ø	10	1	1	20	11300
Ø	12	2	2	20	46432
Ø	14	1	1	10	13200
P33-P36				1215	
Ø	10	1	1	20	11300
Ø	12	2	2	20	46432
Ø	14	1	1	10	13200
P39-P42				1215	
Ø	10	1	1	20	11300
Ø	12	2	2	20	46432
Ø	14	1	1	10	13200
S1	(30x1)		1	20	21610
S2	(14x1)		1	20	114
S3	(14x1)		1	20	114
S1	(30x1)		1	20	21610
S2	(14x1)		1	20	114
S3	(14x1)		1	20	114

ACO	BT	COMPR	PESO
	(mm)	(m)	(kg)
Ø 10	1	20	254
Ø 12	2	20	838
Ø 14	1	10	234
Peso Total			1327

Reginaldo Cavalcante de Oliveira
Engenheiro Civil RNP 0607877502
CPF: 460.901.423-87

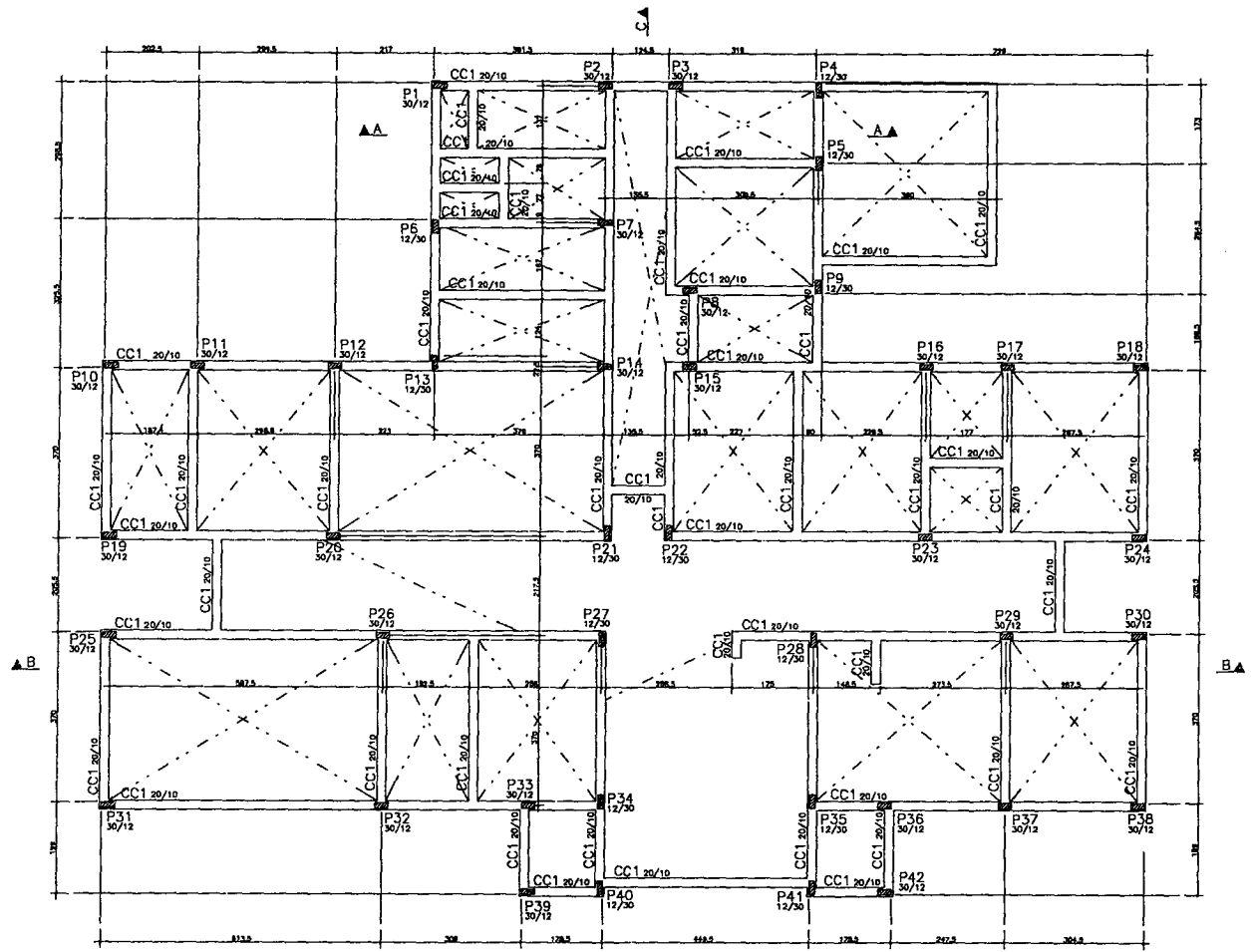
PREFEITURA MUNICIPAL DE ITAITINGA
CONSTRUÇÃO UBS GENEZARÉ
SAPATAS
PILARES
P1=P4 A P6=P9 A P13=P15=P31=P32=P37=P38
P2=P3=P7=P8=P14=P16 A P26=P29=P30
P27=P28=P34=P35=P40=P41 / P33=P36 / P39=P42
S1 / S2 / S3

03/23
LEI: 10/08



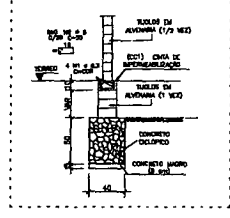
ACQ	POS	BIT (mm)	QUANT	COMPLEMENTO
				UNIT TOTAL (m)
CC1	20/10			
P				

RESUMO ACQ		CA	50-80	PESQ
ACQ	BIT (mm)	COMPR (m)	QUANT (m)	PESQ (m)
CC1	20/10	110	78	178
P		110	78	178
Total		220	156	356



FÔRMA DO CINTAMENTO
ESCALA 1/50

DETALHADO - ALVARE FEIJA
CINTA CORRIDA - SOB ALVENARIA (1/2 VEZ)
DE 1:50



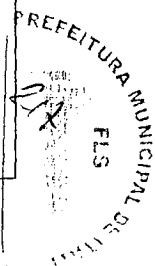
Indicações - Paredes - c/risas
de 1:50

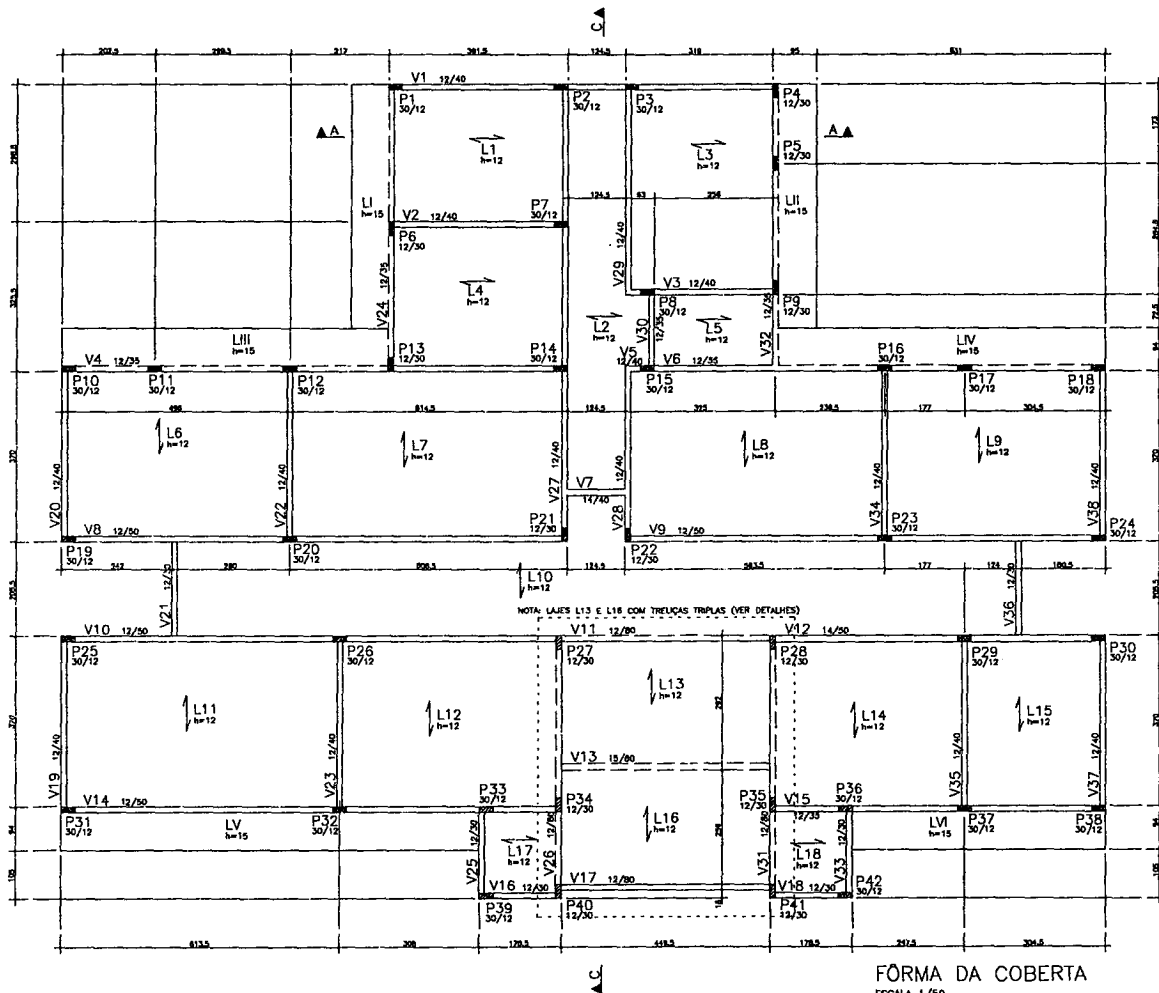


Rogério Cavalcante de Oliveira
Engenheiro Civil RNP 0607877502
CPF: 460.901.423-87



PREFEITURA MUNICIPAL DE ITAITINGA	
CONSTRUÇÃO UBS GENEZARÉ	
TÉRREO - FÔRMA FUNDADAÇÃO - BALDRAME	
CINTA CORRIDA - SOB ALVENARIA (1/2 VEZ)	
04/13	LEI: 8.900/03





NOTA: LAJES L13 E L16 COM TRUÇAS TRIPLAS (VER DETALHES)

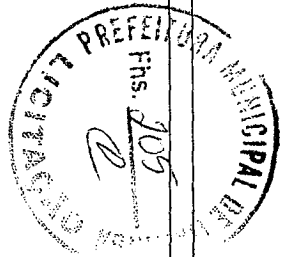
FÔRMA DA COBERTA
ESCALA 1/50

C.F. = CONTRA FLECHA NO MEIO DO VÃO
C.F. = 1,00cm ONDE NÃO INDICADO

LEGENDA PILARES

- MORRE
- CONTINUA
- NASCE


 Rogério Cavalcante de Oliveira
 Engenheiro Civil RNP 0607877502
 CPF: 460.901.423-87

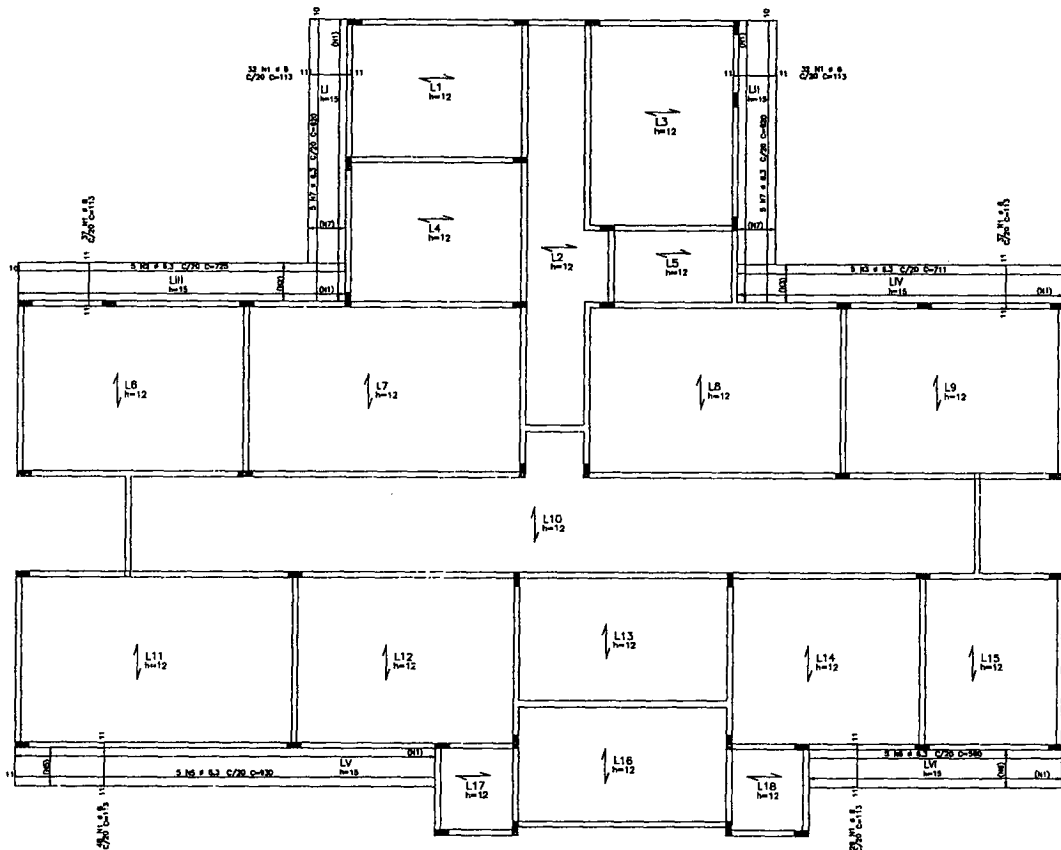


PREFEITURA MUNICIPAL DE ITAITINGA	
CONSTRUÇÃO UBS GENEZARÉ	
COBERTA - FÔRMA	
05/13 8.08.03	05/13 8.08.03

PREFEITURA MUNICIPAL DE ITAITINGA
 FLS

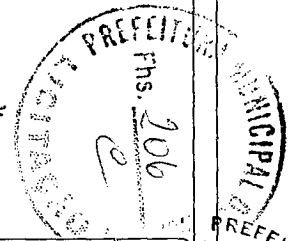
ÁGO	POS	BR	QUANT	COMPONENTO
ÁREA	POS	LAJES DA COBERTA	113	2496
ÁREA	POS	LAJES DA COBERTA	225	3625
ÁREA	POS	LAJES DA COBERTA	711	4808
ÁREA	POS	LAJES DA COBERTA	10	180
ÁREA	POS	LAJES DA COBERTA	880	1800

RESUMO ÁREA DA 50-50			
ÁGO	BR	QUANT	PSO
BR	LAJES DA COBERTA	113	2496
BR	LAJES DA COBERTA	225	3625
BR	LAJES DA COBERTA	711	4808
BR	LAJES DA COBERTA	10	180
BR	LAJES DA COBERTA	880	1800
Área Total		50	148 m

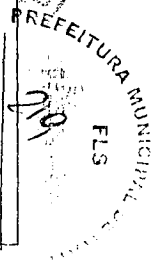


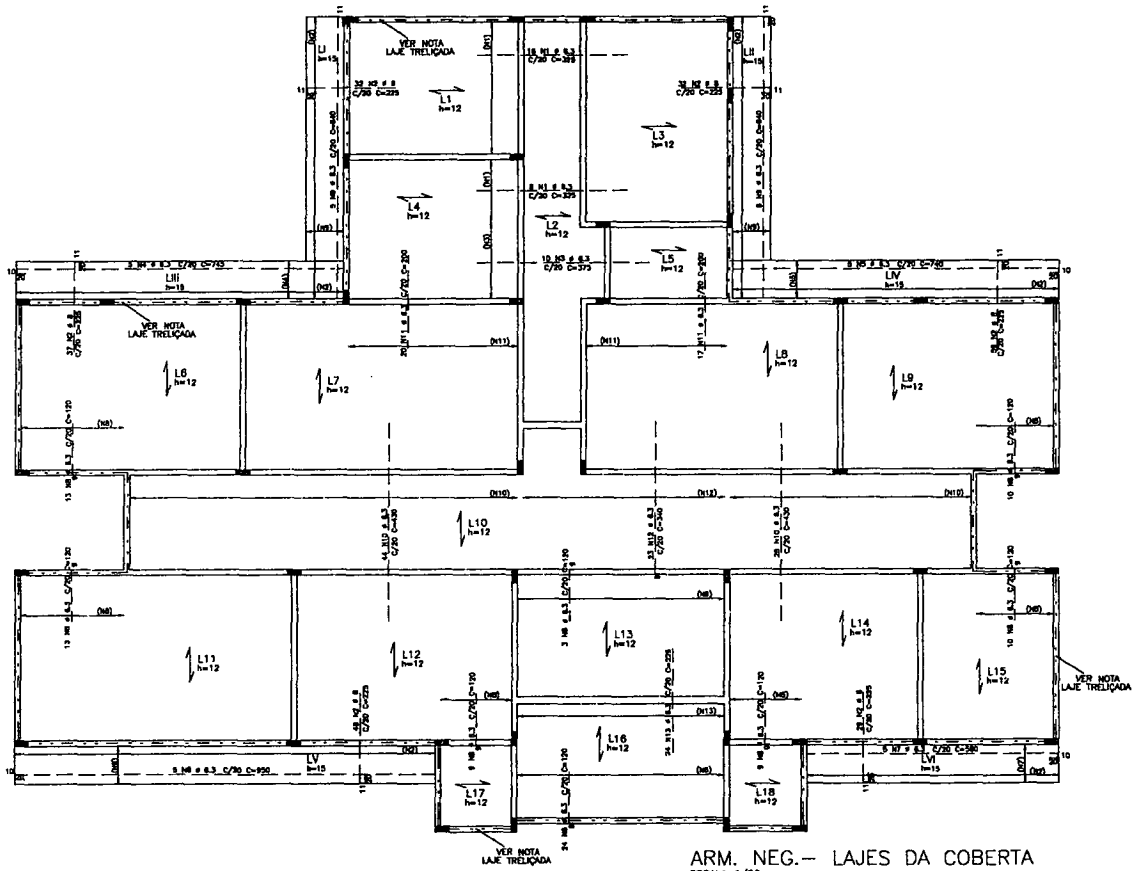
ARM. POS. - LAJES DA COBERTA
ESCALA 1/50

Engenheiro Cavalcante de Oliveira
Engenheiro Civil RNP 0607877502
CPF: 460.901.423-87



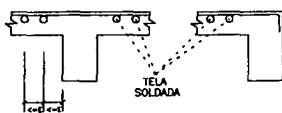
CONTRATO	06/23
PROPOSTA	856883
OBJETO	CONSTRUÇÃO UBS GENEZARE
LOCAL	COBERTA - ARM. POS.
DATA	10/2013





ARM. NEG. - LAJES DA COBERTA
ESCALA 1/50

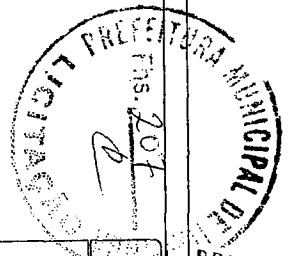
DETALHE TÍPICO DE FERROS
ARMADURA NEGATIVA



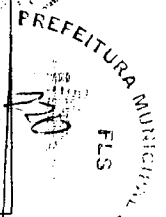
ARM.	TIPO	LAJES	D.	CORR.	QUANT.	COMPRIMENTO (cm)	TOTAL (cm)
1	L1	3	10	10	3	300	900
1	L2	3	10	10	3	300	900
1	L3	3	10	10	3	300	900
1	L4	3	10	10	3	300	900
1	L5	3	10	10	3	300	900
1	L6	3	10	10	3	300	900
1	L7	3	10	10	3	300	900
1	L8	3	10	10	3	300	900
1	L9	3	10	10	3	300	900
1	L10	3	10	10	3	300	900
1	L11	3	10	10	3	300	900
1	L12	3	10	10	3	300	900
1	L13	3	10	10	3	300	900
1	L14	3	10	10	3	300	900
1	L15	3	10	10	3	300	900
1	L16	3	10	10	3	300	900
1	L17	3	10	10	3	300	900
1	L18	3	10	10	3	300	900
1	L19	3	10	10	3	300	900
1	L20	3	10	10	3	300	900
1	L21	3	10	10	3	300	900
1	L22	3	10	10	3	300	900
1	L23	3	10	10	3	300	900
1	L24	3	10	10	3	300	900
1	L25	3	10	10	3	300	900
1	L26	3	10	10	3	300	900
1	L27	3	10	10	3	300	900
1	L28	3	10	10	3	300	900
1	L29	3	10	10	3	300	900
1	L30	3	10	10	3	300	900

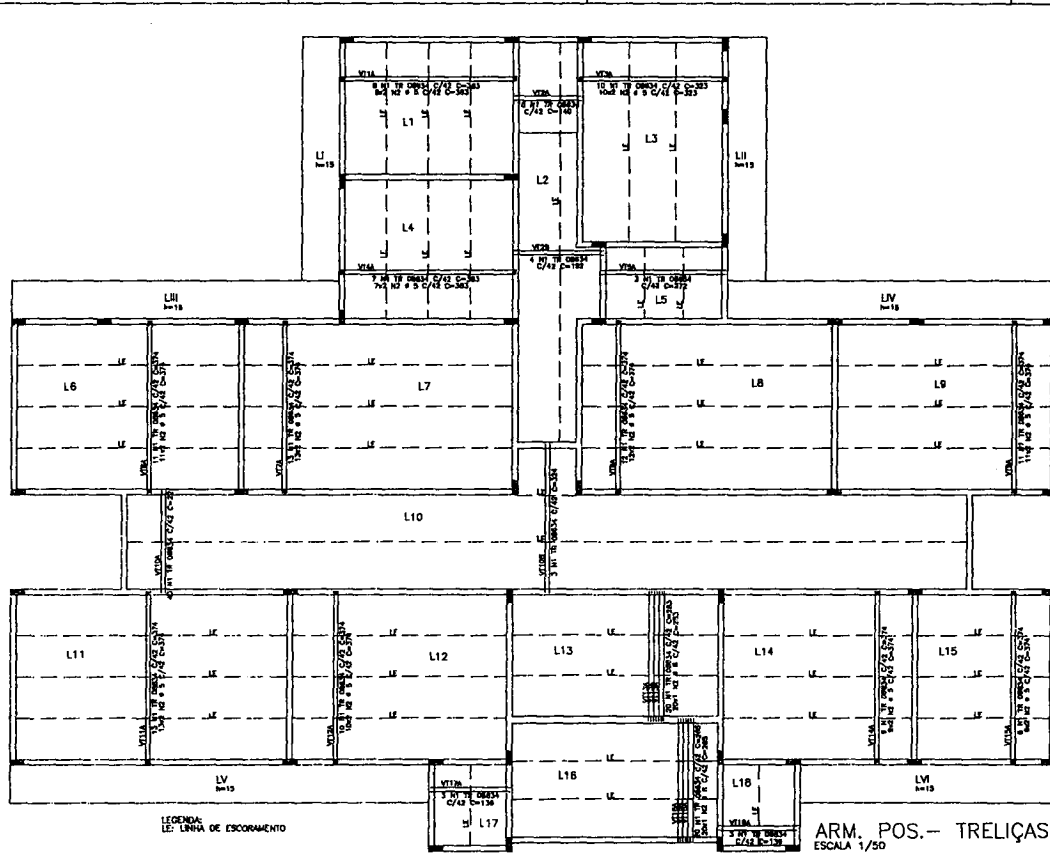
ARM.	TIPO	LAJES	D.	CORR.	QUANT.	COMPRIMENTO (cm)	TOTAL (cm)
1	L1	3	10	10	3	300	900
1	L2	3	10	10	3	300	900
1	L3	3	10	10	3	300	900
1	L4	3	10	10	3	300	900
1	L5	3	10	10	3	300	900
1	L6	3	10	10	3	300	900
1	L7	3	10	10	3	300	900
1	L8	3	10	10	3	300	900
1	L9	3	10	10	3	300	900
1	L10	3	10	10	3	300	900
1	L11	3	10	10	3	300	900
1	L12	3	10	10	3	300	900
1	L13	3	10	10	3	300	900
1	L14	3	10	10	3	300	900
1	L15	3	10	10	3	300	900
1	L16	3	10	10	3	300	900
1	L17	3	10	10	3	300	900
1	L18	3	10	10	3	300	900
1	L19	3	10	10	3	300	900
1	L20	3	10	10	3	300	900
1	L21	3	10	10	3	300	900
1	L22	3	10	10	3	300	900
1	L23	3	10	10	3	300	900
1	L24	3	10	10	3	300	900
1	L25	3	10	10	3	300	900
1	L26	3	10	10	3	300	900
1	L27	3	10	10	3	300	900
1	L28	3	10	10	3	300	900
1	L29	3	10	10	3	300	900
1	L30	3	10	10	3	300	900

[Handwritten signature]
Reginaldo Cavalcante de Oliveira
Engenheiro Civil RNP 0607877502
CPF: 460.901.423-87



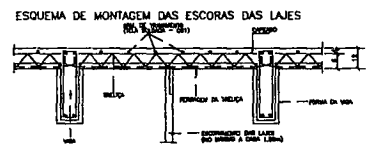
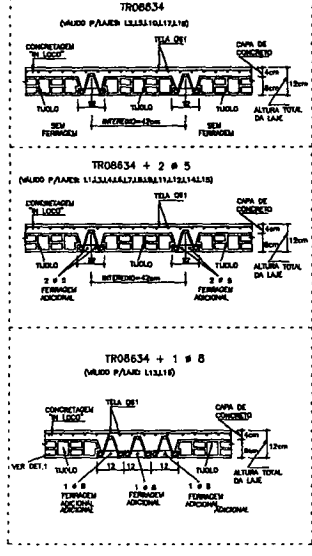
PREFEITURA MUNICIPAL DE ITATINGA	20
CONSTRUÇÃO UBS GENEZARE	07/13
COBERTA - ARM. NEG.	09/09
E.L.H.: 0660	
Data / 2013	





ARM. POS. - TRELIÇAS
ESCALA 1/50

ARM. ADICIONAL DAS LAJES
DETALHE DA LAJE TRELIÇADA h=12cm
DEC. 1/10



ACO	POS	DI	QUANT	COMPRIMENTO	UNID	TOTAL
(mm)	(mm)	(mm)	(mm)	(mm)		(mm)
VT1A	(12)	1	1	1	383	383
VT2A	(12)	1	1	1	383	383
VT3A	(12)	1	1	1	383	383
VT4A	(12)	1	1	1	383	383
VT5A	(12)	1	1	1	383	383
VT6A	(12)	1	1	1	383	383
VT7A	(12)	1	1	1	383	383
VT8A	(12)	1	1	1	383	383
VT9A	(12)	1	1	1	383	383
VT10A	(12)	1	1	1	383	383
VT11A	(12)	1	1	1	383	383
VT12A	(12)	1	1	1	383	383
VT13A	(12)	1	1	1	383	383
VT14A	(12)	1	1	1	383	383
VT15A	(12)	1	1	1	383	383
VT16A	(12)	1	1	1	383	383
VT17A	(12)	1	1	1	383	383
VT18A	(12)	1	1	1	383	383

RESUMO ACO DA 50-50		
ACO	DI	COMPR
(mm)	(mm)	(mm)
PROJ	80	483
PROJ	110	127
Peso Total	50	483 kg
Peso Total	50	127 kg
Peso Total	50	44 kg

NOTAS :

RESERVA-SE O SISTEMA DE COLOCAÇÃO ENTE A MONTAGEM DAS LAJES TRELIÇADAS APÓS A CONCRETAGEM TOTAL DAS VIGAS.

É COMPLEMENTO A UTILIZAÇÃO DE UMA ARMADURA TRANSVERSAL DE IMPEDIMENTO DAS TRELIÇAS (1 e 3 e 5 e 7) LIGANDO A PRIMARIA E O TERCIÁRIO, APROPRIADO ÀS LAJES CONTRA AS QUINAS, OU USAR TELA SOLDADA DEFI DO SPALIN.

É ABSOLUTAMENTE IMPROVEDOR, QUE SINTO OS BLOCOS COMO AS TRELIÇAS SEJAM SEM MOVIMENTOS ANTES DA CONCRETAGEM DA CAPA.

O TRINCHO SOBRE AS LAJES DURANTE A MONTAGEM E CONCRETAGEM NAS MESMAS CENTRAIS SER FEITO SOBRE TARGAS APÓIAS TRANSVERSALMENTE SOBRE AS BORDAS DE APOIO A ENTÃO QUELERA DE ELEMENTOS E ACCIDENTES.

APÓS A CONCRETAGEM DA CAPA, A MESMA DEVERÁ SER ABANDONADA IMEDIATAMENTE, SENDO QUE SEUS VIGAS POR DA DURANTE DE SEUS PRIMEIROS DIAS APÓS A CONCRETAGEM.

INDICAR O SENTIDO DE COLOCAÇÃO DAS LAJES PRE-MOLDADAS.

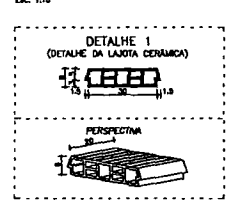
CM - INDICAR CONTRA-FLECHA EM CENTRIMETROS A SER ADICIONA NA LINHA CENTRAL DA LAJE SEM COMO NAS VIGAS POR LOCAL INDICADOS NA PLANTA.

SEM - INDICAR SOBRECARGA ACCIDENTAL ADICIONA NAS LAJES E FUNDOS.

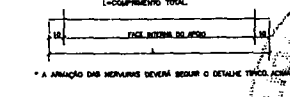
O ESCORAMENTO DEVERÁ SER CONSERVADO, NO MÍNIMO, CERCIA DE 15 DIAS APÓS A CONCRETAGEM DO OBRAMENTO.

AS TRELIÇAS DEVERÃO SER CONCRETADAS COM O MÓDULO MÍNIMO ENTRE AS SUAS BORDAS DE APOIO, SENDO AS ARMADURAS POSICIONADAS MÍNIMO 50MM NAS VIGAS DEVEZ DESEJAR SEPRIO.

DET. DA LAJOTA
DEC. 1/10



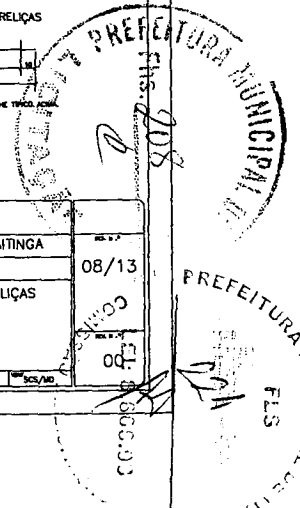
DETALHE TÍPICO DA ARMADURA DAS TRELIÇAS

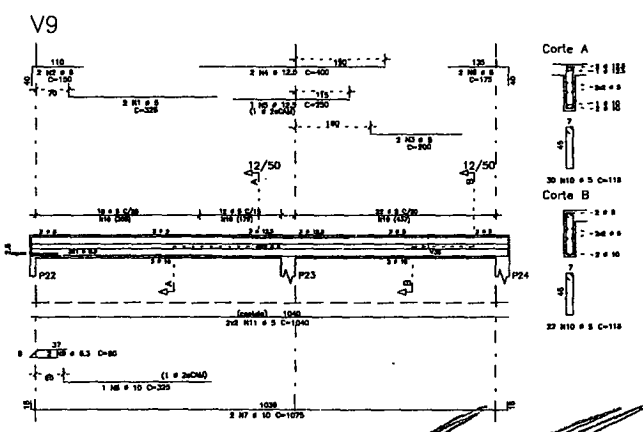
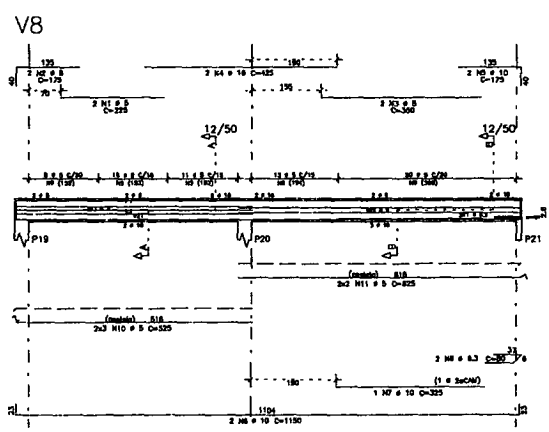
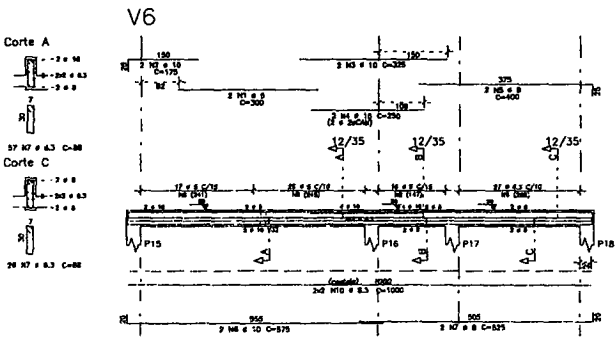
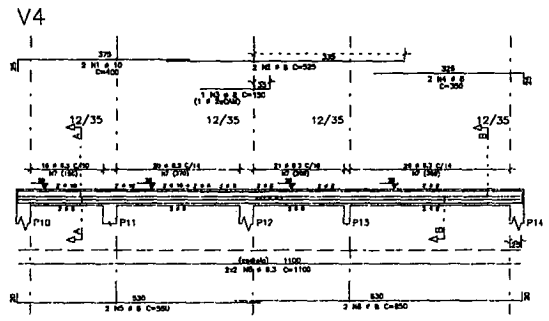
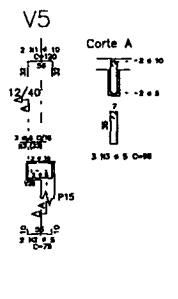
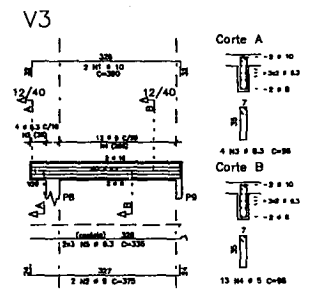
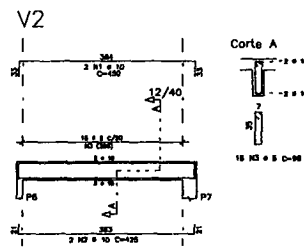
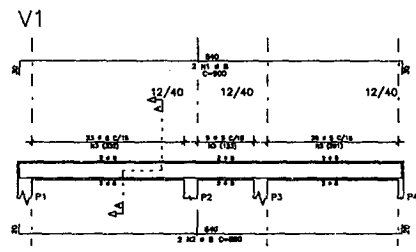


PROJETO DE FABRICAÇÃO DAS VIGAS TRELIÇADAS SEM ESCORA							
VT1A L1 8 Unidades		VT4A L4 7 Unidades		VT8A L8 12 Unidades		VT11A L11 13 Unidades	
VT2A L2 16 Unidades		VT5A L5 3 Unidades		VT9A L9 11 Unidades		VT12A L12 10 Unidades	
VT3A L3 4 Unidades		VT6A L6 11 Unidades		VT10A L10 40 Unidades		VT13A L13 20 Unidades	
VT13A L13 10 Unidades		VT7A L7 13 Unidades		VT10B L10 3 Unidades		VT14A L14 9 Unidades	

Eng. João Cavalcante de Oliveira
Engenheiro Civil RNP 0607877502
CPF: 460.901.423-87

PREFEITURA MUNICIPAL DE ITATINGA		08/13
CONSTRUÇÃO UBS GENEZARÉ		
COBERTA - ARM. POS. - TRELIÇAS		
DETALHES - TRELIÇAS/LAJES		
Scale / 2015	Proj. 20	Rev. 20





AÇO	POS	BIT (mm)	QUANT	COMPRIMENTO (m)	TOTAL (m)
V1	80	1	1	2	1800
V1	80	2	1	2	1780
V1	80	3	1	2	1760
V2	80	1	1	2	1800
V2	80	2	1	2	1780
V2	80	3	1	2	1760
V3	80	1	1	2	1800
V3	80	2	1	2	1780
V3	80	3	1	2	1760
V4	80	1	1	2	1800
V4	80	2	1	2	1780
V4	80	3	1	2	1760
V4	80	4	1	2	1740
V4	80	5	1	2	1720
V4	80	6	1	2	1700
V4	80	7	1	2	1680
V4	80	8	1	2	1660
V4	80	9	1	2	1640
V4	80	10	1	2	1620
V4	80	11	1	2	1600
V5	80	1	1	2	1800
V5	80	2	1	2	1780
V5	80	3	1	2	1760
V5	80	4	1	2	1740
V5	80	5	1	2	1720
V5	80	6	1	2	1700
V5	80	7	1	2	1680
V5	80	8	1	2	1660
V5	80	9	1	2	1640
V5	80	10	1	2	1620
V5	80	11	1	2	1600
V6	80	1	1	2	1800
V6	80	2	1	2	1780
V6	80	3	1	2	1760
V6	80	4	1	2	1740
V6	80	5	1	2	1720
V6	80	6	1	2	1700
V6	80	7	1	2	1680
V6	80	8	1	2	1660
V6	80	9	1	2	1640
V6	80	10	1	2	1620
V6	80	11	1	2	1600

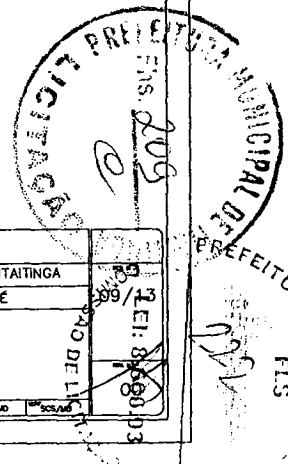
AÇO	REQUERIDO	AÇO EM 50-80	PREÇO
80	6.3	200	64
80	8	110	88
80	10	117	74
80	12.5	91	11
80	16	9	16
80	20	9	16
Preço Total	50	=	84,32
Preço Total	50	=	155,36

Reginaldo Cavalcante de Oliveira
Engenheiro Civil RNP 0607877502
CPF: 460.901.423-87

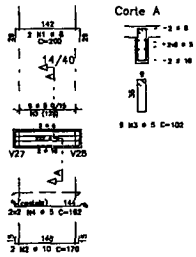
PREFEITURA MUNICIPAL DE ITATINGA
CONSTRUÇÃO UBS GENEZARE
COBERTA - VIGAS

Assinado: V1 / V2 / V3 / V4 / V5
V6 / V8 / V9

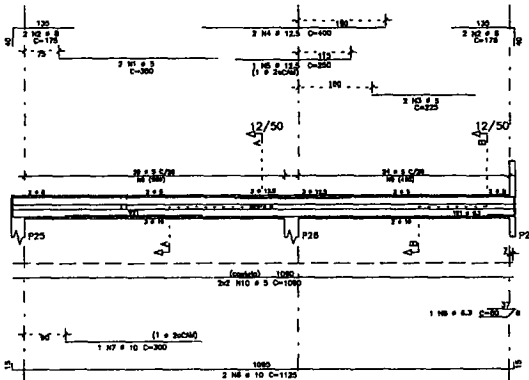
Emite: 30/03/2013
Hora: 15:00
Projeto: 28 MP
Escala: 1/50
Sistema: 2008/2013



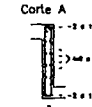
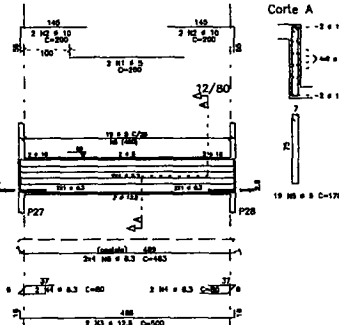
V7



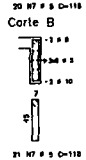
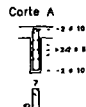
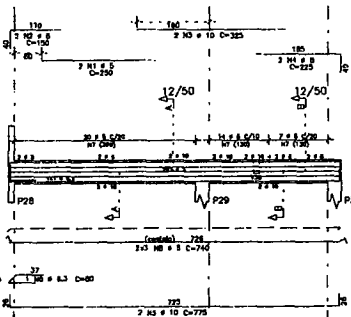
V10



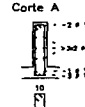
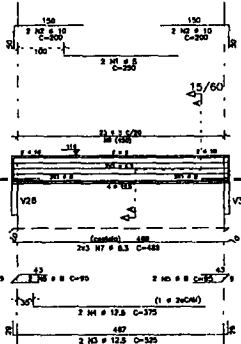
V11



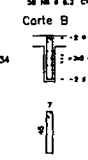
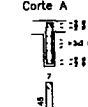
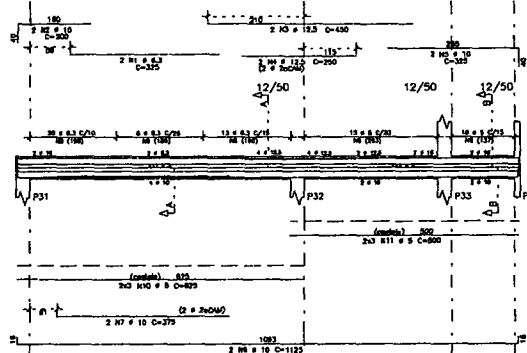
V12



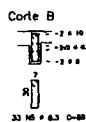
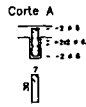
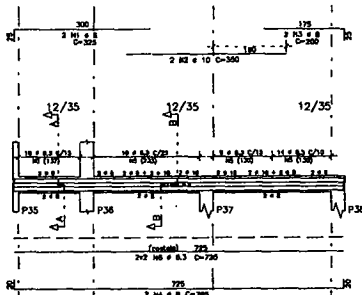
V13



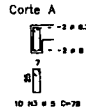
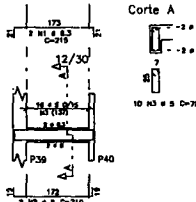
V14



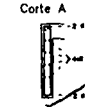
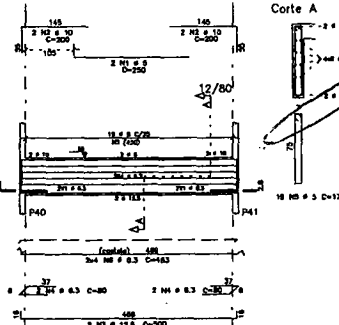
V15



V16=V18(inv)



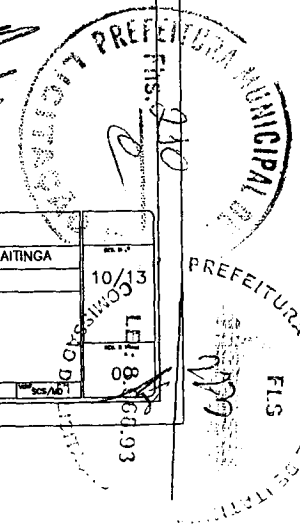
V17



ACO	POS	BT	QUANT	COMPRIMENTO	UNID	TOTAL
				(m)		(m)
V7						
20	1	1	2	200	400	
20	2	1	2	170	340	
20	3	1	2	182	364	
V10						
20	1	1	2	350	700	
20	2	1	2	322	644	
20	3	1	2	290	580	
20	4	1	2	290	580	
20	5	1	2	300	600	
20	6	1	2	310	620	
20	7	1	2	320	640	
20	8	1	2	330	660	
20	9	1	2	340	680	
20	10	1	2	350	700	
20	11	1	2	360	720	
20	12	1	2	370	740	
20	13	1	2	380	760	
20	14	1	2	390	780	
20	15	1	2	400	800	
V11						
20	1	1	2	200	400	
20	2	1	2	200	400	
20	3	1	2	200	400	
20	4	1	2	200	400	
20	5	1	2	200	400	
20	6	1	2	200	400	
20	7	1	2	200	400	
20	8	1	2	200	400	
20	9	1	2	200	400	
20	10	1	2	200	400	
20	11	1	2	200	400	
20	12	1	2	200	400	
20	13	1	2	200	400	
20	14	1	2	200	400	
20	15	1	2	200	400	
V12						
20	1	1	2	250	500	
20	2	1	2	250	500	
20	3	1	2	250	500	
20	4	1	2	250	500	
20	5	1	2	250	500	
20	6	1	2	250	500	
20	7	1	2	250	500	
20	8	1	2	250	500	
20	9	1	2	250	500	
20	10	1	2	250	500	
20	11	1	2	250	500	
20	12	1	2	250	500	
20	13	1	2	250	500	
20	14	1	2	250	500	
20	15	1	2	250	500	
V13						
20	1	1	2	250	500	
20	2	1	2	250	500	
20	3	1	2	250	500	
20	4	1	2	250	500	
20	5	1	2	250	500	
20	6	1	2	250	500	
20	7	1	2	250	500	
20	8	1	2	250	500	
20	9	1	2	250	500	
20	10	1	2	250	500	
20	11	1	2	250	500	
20	12	1	2	250	500	
20	13	1	2	250	500	
20	14	1	2	250	500	
20	15	1	2	250	500	
V14						
20	1	1	2	250	500	
20	2	1	2	250	500	
20	3	1	2	250	500	
20	4	1	2	250	500	
20	5	1	2	250	500	
20	6	1	2	250	500	
20	7	1	2	250	500	
20	8	1	2	250	500	
20	9	1	2	250	500	
20	10	1	2	250	500	
20	11	1	2	250	500	
20	12	1	2	250	500	
20	13	1	2	250	500	
20	14	1	2	250	500	
20	15	1	2	250	500	
V15						
20	1	1	2	250	500	
20	2	1	2	250	500	
20	3	1	2	250	500	
20	4	1	2	250	500	
20	5	1	2	250	500	
20	6	1	2	250	500	
20	7	1	2	250	500	
20	8	1	2	250	500	
20	9	1	2	250	500	
20	10	1	2	250	500	
20	11	1	2	250	500	
20	12	1	2	250	500	
20	13	1	2	250	500	
20	14	1	2	250	500	
20	15	1	2	250	500	
V16=V18(inv)						
20	1	1	2	250	500	
20	2	1	2	250	500	
20	3	1	2	250	500	
20	4	1	2	250	500	
20	5	1	2	250	500	
20	6	1	2	250	500	
20	7	1	2	250	500	
20	8	1	2	250	500	
20	9	1	2	250	500	
20	10	1	2	250	500	
20	11	1	2	250	500	
20	12	1	2	250	500	
20	13	1	2	250	500	
20	14	1	2	250	500	
20	15	1	2	250	500	
V17						
20	1	1	2	250	500	
20	2	1	2	250	500	
20	3	1	2	250	500	
20	4	1	2	250	500	
20	5	1	2	250	500	
20	6	1	2	250	500	
20	7	1	2	250	500	
20	8	1	2	250	500	
20	9	1	2	250	500	
20	10	1	2	250	500	
20	11	1	2	250	500	
20	12	1	2	250	500	
20	13	1	2	250	500	
20	14	1	2	250	500	
20	15	1	2	250	500	

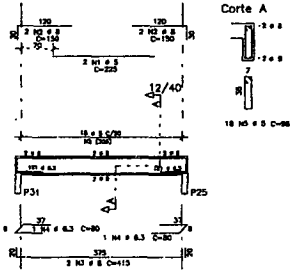
ACO	RESUMO	ACO	CO	50-60	PESO
					(kg)
20	1	1	2	350	700
20	2	1	2	322	644
20	3	1	2	290	580
20	4	1	2	290	580
20	5	1	2	300	600
20	6	1	2	310	620
20	7	1	2	320	640
20	8	1	2	330	660
20	9	1	2	340	680
20	10	1	2	350	700
20	11	1	2	360	720
20	12	1	2	370	740
20	13	1	2	380	760
20	14	1	2	390	780
20	15	1	2	400	800
Peso Total					71.50
Peso Total					278.50

Engenheiro Cavalcante de Oliveira
 Engenheiro Civil RNP 0607877502
 CPF: 460.901.423-87

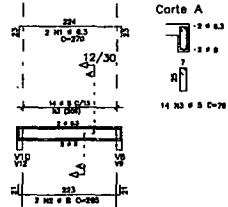


PREFEITURA MUNICIPAL DE ITAITINGA CONSTRUÇÃO UBS GENEZARÉ COBERTA - VIGAS	10/13 LEI: 8 08
---	-----------------------

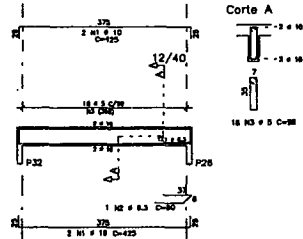
V19=V20=V37=V38



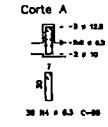
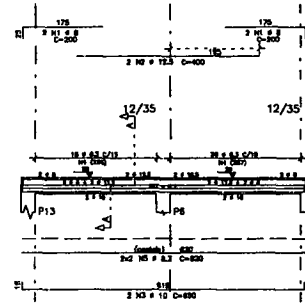
V21=V36



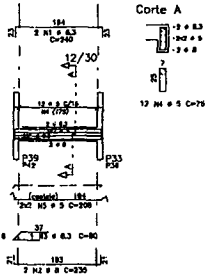
V22=V23=V34=V35



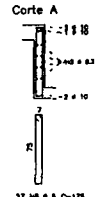
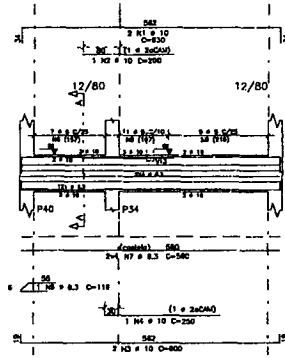
V24



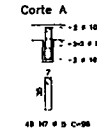
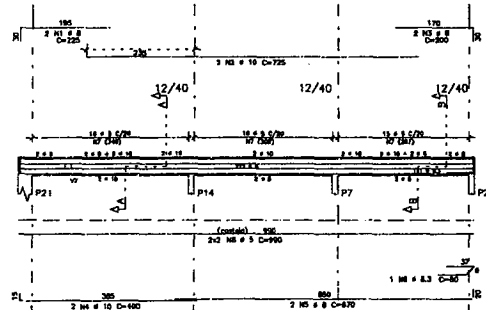
V25=V33



V26=V31



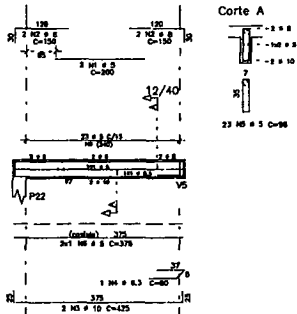
V27



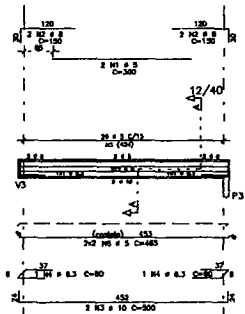
ADQ	POS	BT	QUANT	COMPRIMENTO	TOTAL
				(cm)	(cm)
V19-V20-V37-V38	(24)	18	224	1800	403200
V21-V36	(24)	14	224	1008	282240
V22-V23-V34-V35	(24)	16	224	896	246400
V24	(24)	2	178	356	71200
V25-V33	(24)	18	224	1512	332736
V26-V31	(24)	2	368	736	147200
V27	(24)	2	185	370	74000
V28	(24)	2	178	356	71200
V29	(24)	2	185	370	74000
V30	(24)	2	172	344	68800
V32	(24)	2	178	356	71200
Peso Total					87 kg
Peso Total					242 kg

ADQ	RESUMO ADQ	SO-60	PESO
	(cm)	(cm)	(kg)
18	224	1800	403200
14	224	1008	282240
16	224	896	246400
2	178	356	71200
18	224	1512	332736
2	368	736	147200
2	185	370	74000
2	178	356	71200
2	185	370	74000
2	172	344	68800
2	178	356	71200
Peso Total			87 kg
Peso Total			242 kg

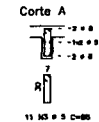
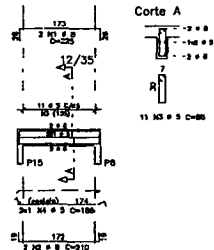
V28



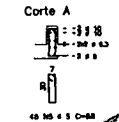
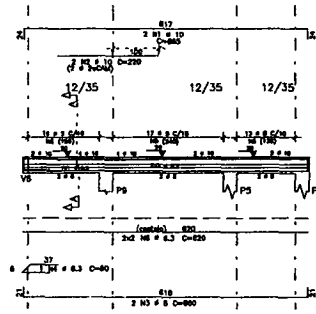
V29



V30

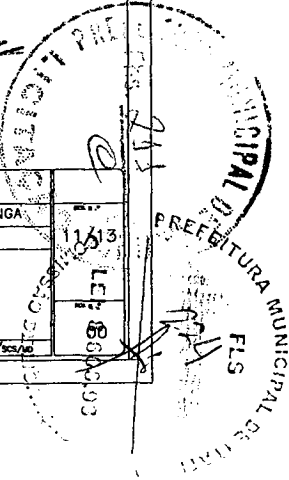


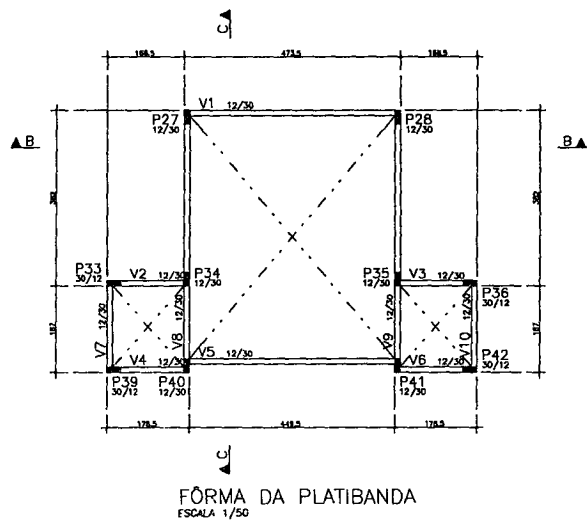
V32



Reginaldo Cavalcante de Oliveira
Engenheiro Civil RNP 6607877502
CPF: 460.901.423-87

PREFEITURA MUNICIPAL DE ITAITINGA	11/13
CONSTRUÇÃO UBS GENEZARÉ	LEI: 8600/03
COBERTA - VIGAS	
V19-V20-V37-V38 / V21-V36 V22-V23-V34-V35 / V24 V25-V33 / V26-V31 / V27 V28 / V29 / V30 / V32	
data: / 2013	escala: 1:50

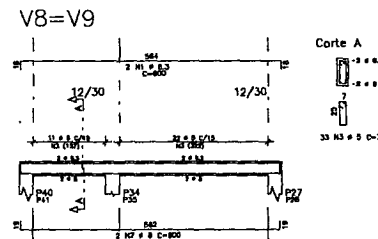
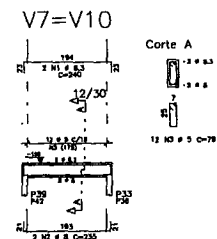
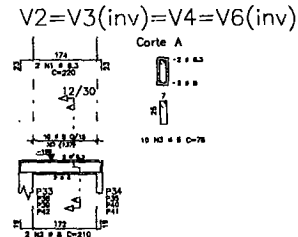
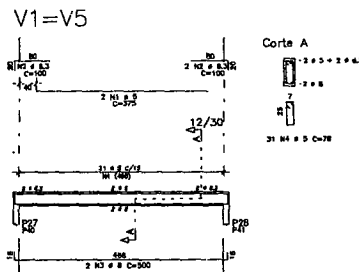




ACO	POS	BT	QUANT	COMPRIMENTO	TOTAL
				(m)	(m)
V1-V6	(2)	1	2	281	562
80		1	2	100	200
80		1	2	80	160
80		1	2	78	156
V2-V3(inv)=V4-V6(inv)	(2)	1	1	250	250
80		1	1	210	210
80		1	1	20	20
V7-V10	(2)	1	2	240	480
80		1	2	230	460
80		1	2	20	40
V8-V9	(2)	1	2	200	400
80		1	2	800	1600
80		1	2	80	160

ACO	RESUMO	ACO	CH	50-80	PESO
	(m)	(m)		(kg)	
80					28
80					15
Peso Total	50				218 kg
Peso Usado	50				43 kg

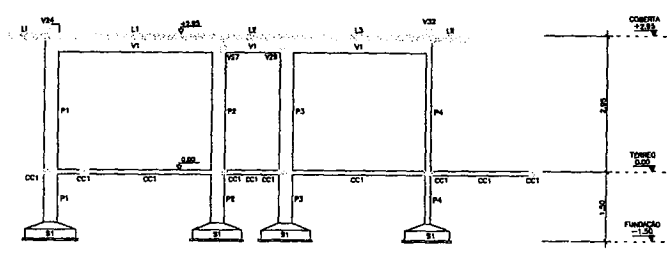
FÔRMA DA PLATIBANDA
ESCALA 1/50



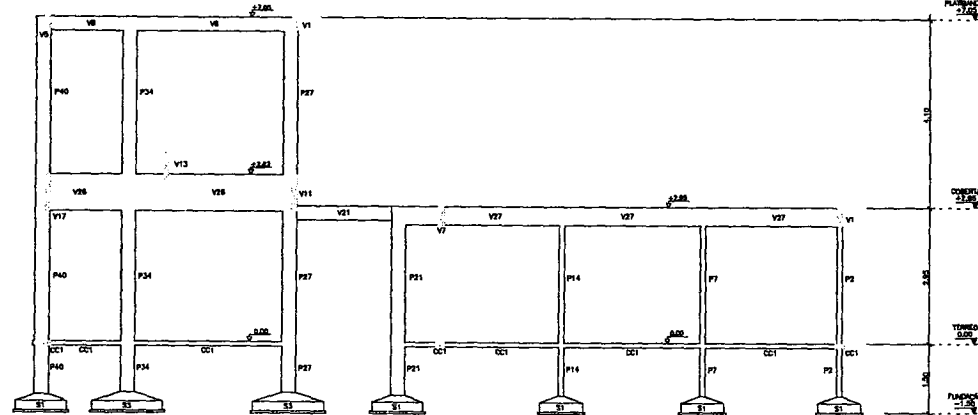
Reginaldo Cavalcante de Oliveira
Engenheiro Civil RNP 6607877502
CPF: 460.901.423-87

CLIENTE	PREFEITURA MUNICIPAL DE ITATINGA	DATA	12/09/13
OBJETO	CONSTRUÇÃO UBS GENEZARÉ	VALOR	00
TIPO DE OBRA	PLATIBANDA - FÔRMA PLATIBANDA - VIGAS	LEI Nº	06
PROJETO	V1=V5 V2=V3(inv)=V4=V6(inv) V7=V10 V8=V9	ANEXO	00
DATA / 2013	12/09	ESCALA	25 MPa / 25 CM/40

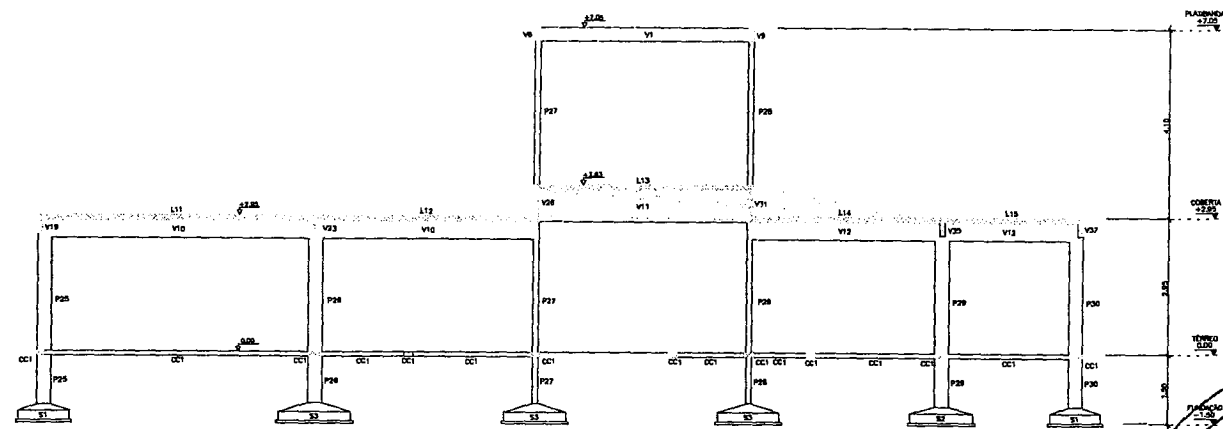




CORTE A-A
ESCALA 1/50

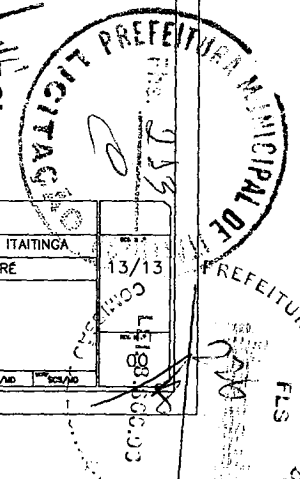


CORTE C-C
ESCALA 1/50



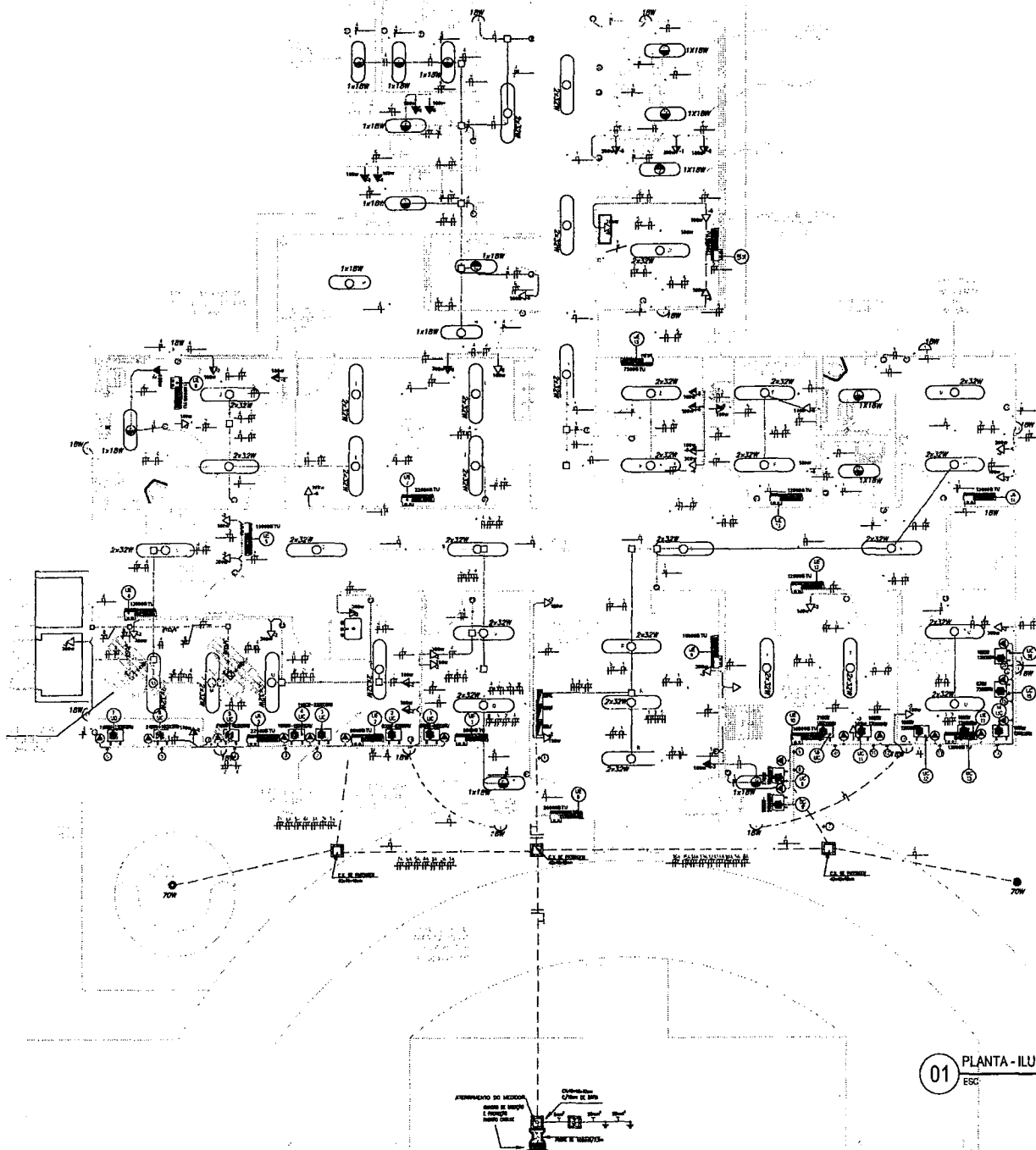
CORTE B-B
ESCALA 1/50

Benedito Cavalcante de Oliveira
Engenheiro Civil RNP 0607877502
CPF: 460.901.423-87



CLIENTE	PREFEITURA MUNICIPAL DE ITATINGA	DATA	13/13
OBJETO	CONSTRUÇÃO UBS GENEZARÉ	COMPROVANTE	188
CONTENIDO	CORTES - A,B,C.	PROJETO	00003
DATA / 2013	1,00	25 MPa	20/10

FLS



LEGENDA ELETRICA

	QUADRO DE FORÇA, EM PAINEL/MONTELO, COBERTO NA PAREDE, A 1,30m DO PISO AO CENTRO.
	COBRA DE PROTEÇÃO 4"x4", EM PVC COM TAMPA COISA APARELHADA, COBERTA NA LAJE.
	TRINCHA DE CONDUTOR 3F+T FASE, NEUTRO E TERRA A 100C BOM, MEXA ALUMIN. E ALA. A ALTA MEX. DIMENSÃO DO REPERTE/REDETO: 3,20m - 1,20m - 2,00m.
	CON-DUT-2x4x10cm 2/10cm. DE FIBRA.
	ELETRODUTO BOMBO DO TUBULO, COM BRINCA MEXA DE 2"x4", NA PAREDE DO NO TUBO.
	ELETRODUTO EM PVC BOMBO, COM BRINCA MEXA DE 2"x4", PASSANDO PELA PARE PARA ELETRODUTO.
	CONDUTORES FASE, NEUTRO, NEUTRO E TERRA, RESPECTIVAMENTE.
	Nº DE CIRA - Nº DO CIRCUITO.
	INDICAÇÃO DAS CORDOES: BARRAS LÂMPADA/INTERRUPTOR E LUG. ORIGINAL, COM VENTILADOR.
	INDICAÇÃO DAS LÂMPADAS E INTERRUPTORES.
	LUG. ANEXADA EXTERNA COM POTÊNCIA DE 100.
	POSSE DEBEMOIR VER NA PLANHA DE GERENCIAMENTO.
	LÂMPADA FLUORESCENTES DE 40W, 60W, 80W, 100W, 150W, 200W, 300W.
	LÂMPADA FLUORESCENTES, 2x32W, 2x40W, 2x60W, 2x80W, 2x100W, 2x150W, 2x200W, 2x300W.
	INTERRUPTOR PARALELO TRIFÁSICO, 2x40A, 2x60A, 2x80A, 2x100A, 2x150A, 2x200A, 2x300A.
	POSSE DE CONDUTA, COM MEDIDA DA CORDA.
	INDICAÇÃO DE POTÊNCIA E CIRCUIOS.
	CONDENSADOR NA PAREDE A 2,00m DO SOLO.

LEGENDA DAS FIAÇÕES

	120V - 2x1,5mm²		120V - 2x1,5mm²
	120V - 2x1,5mm²		120V - 2x1,5mm²
	120V - 2x1,5mm²		120V - 2x1,5mm²
	120V - 2x1,5mm²		120V - 2x1,5mm²
	120V - 2x1,5mm²		120V - 2x1,5mm²
	120V - 2x1,5mm²		120V - 2x1,5mm²
	120V - 2x1,5mm²		120V - 2x1,5mm²
	120V - 2x1,5mm²		120V - 2x1,5mm²
	120V - 2x1,5mm²		120V - 2x1,5mm²
	120V - 2x1,5mm²		120V - 2x1,5mm²

OBSERVAÇÕES

- 1 - DIMENSÃO DO CORDÃO 2x1,5mm²
- 2 - Nº DO CORDÃO 2x1,5mm²
- 3 - Nº DO CORDÃO 2x1,5mm²
- 4 - Nº DO CORDÃO 2x1,5mm²
- 5 - Nº DO CORDÃO 2x1,5mm²
- 6 - Nº DO CORDÃO 2x1,5mm²
- 7 - Nº DO CORDÃO 2x1,5mm²
- 8 - Nº DO CORDÃO 2x1,5mm²
- 9 - Nº DO CORDÃO 2x1,5mm²
- 10 - Nº DO CORDÃO 2x1,5mm²
- 11 - Nº DO CORDÃO 2x1,5mm²
- 12 - Nº DO CORDÃO 2x1,5mm²
- 13 - Nº DO CORDÃO 2x1,5mm²
- 14 - Nº DO CORDÃO 2x1,5mm²
- 15 - Nº DO CORDÃO 2x1,5mm²
- 16 - Nº DO CORDÃO 2x1,5mm²
- 17 - Nº DO CORDÃO 2x1,5mm²
- 18 - Nº DO CORDÃO 2x1,5mm²
- 19 - Nº DO CORDÃO 2x1,5mm²
- 20 - Nº DO CORDÃO 2x1,5mm²

01 PLANTA - ILUMINAÇÃO E TOMADAS
ESC: 1/50

Engenheiro Governante de Oliveira
Engenheiro Civil RNP 0607877502
CPF: 460.901.423-87

PREST
MATRIZ: Rua Santa Cruz, 54 - 200-00
Cidade: Curitiba - PR - CEP: 81.270-000
Fone/Fax: (41) 3633-1010
www.prest.com.br | contato@prest.com.br

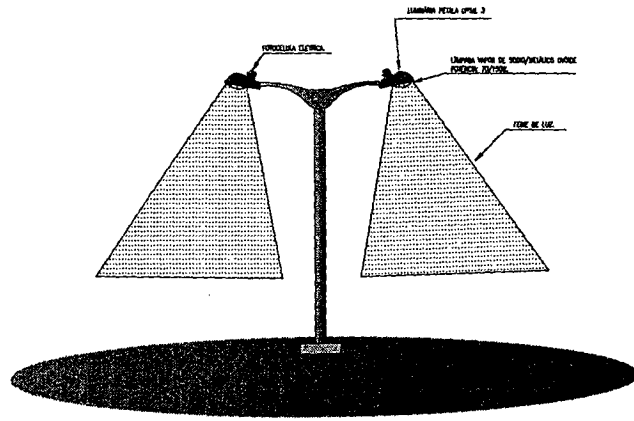
Projeto: Construção UBS Genezart
Cliente: Prefeitura Municipal de Itaipava
Serviço: PROJETOS ELETRICOS
Data: 08/08/2015
Escala: 1/50

01 PLANTA - ILUMINAÇÃO E TOMADAS

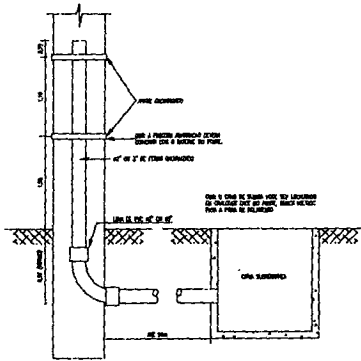
Elaborado: [Assinatura]
Revisado: [Assinatura]
Aprovado: [Assinatura]

15/08/2015

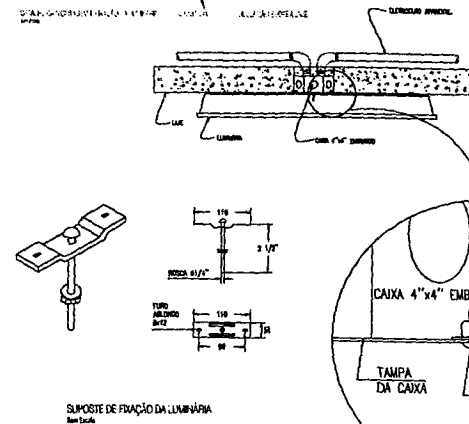
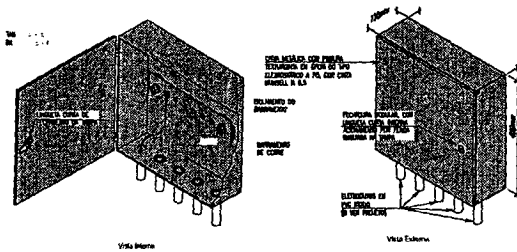
FLS. 1/1



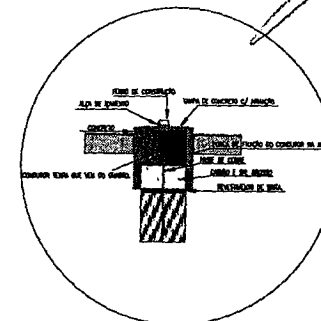
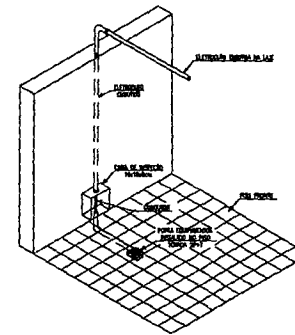
DETALHES DO POSTE DECORATIVO DE JARDIM



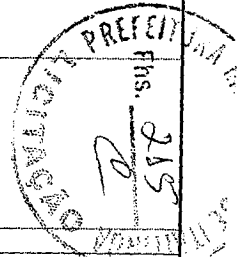
DETALHE DA SUBIDA EM POSTE
Sem Escala



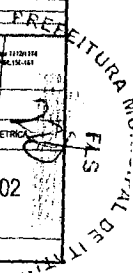
SUPORTE DE FIXAÇÃO DA LUMINÁRIA
Sem Escala



Reginaldo Cavalcante de Oliveira
Engenheiro Civil RNP 0607877502
CPF: 460.901.423-87



 TECH PROJ Engenharia e Projeto	Rua North Carolina, 94 - Jd. Itaipava Curitiba - Paraná - CE - CEP: 81.171-000 Fone/Fax: (41) 3033-1318		Rua Número Bairro Cidade - Estado - CE - CEP Fone/Fax	
	Construção UBS Genezêre		INSTALAÇÕES ELÉTRICAS	
Prefeitura Municipal de Itatinga		02		
Projeto:	Escala:	Data:	Local:	
Itatinga	Itatinga	Maio / 2015	Itatinga / CE	

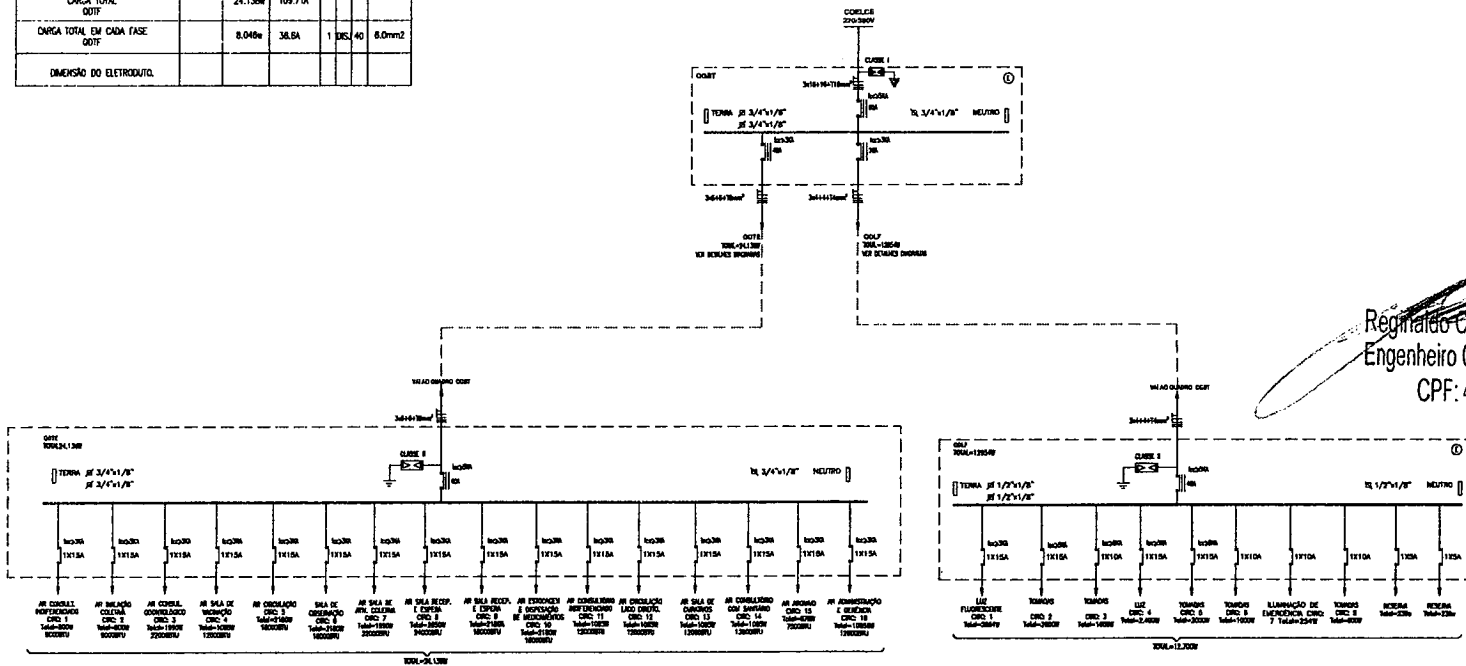


QDTE						
DESCRIÇÃO DOS CIRCUITOS AR CONDIÇÃO	CIRCUITO	POTÊNCIA	CORRENTE	DISJUNTOR POL. DISJAMP	FAIXA	
AR COND. CONSUL. INDICAT.	1A	800W 9000BTU	3,84A	1 DISJ 5	2,5mm ²	
AR INALAÇÃO COLETA	2A	800W 9000BTU	3,84A	1 DISJ 5	2,5mm ²	
AR CONSUL. ODONTOLÓGICO	3A	1900W 22000BTU	9,05A	1 DISJ 10	2,5mm ²	
AR SALA DE VACINAÇÃO	4A	1085W 12000BTU	4,95A	1 DISJ 5	2,5mm ²	
AR CIRCULAÇÃO	5A	2180W 18000BTU	9,90A	1 DISJ 15	4,0mm ²	
AR SALA DE OBSERVAÇÃO	6A	2180W 18000BTU	9,90A	1 DISJ 15	4,0mm ²	
AR SALA DE ATIVIDADE COLET.	7A	1900W 22000BTU	9,05A	1 DISJ 10	2,5mm ²	
SALA DE RECEPÇÃO E ESPERA	8A	2650W 24000BTU	12,05A	1 DISJ 15	4,0mm ²	
SALA DE RECEPÇÃO E ESPERA	9A	2180W 18000BTU	9,90A	1 DISJ 15	4,0mm ²	
ESTOQUE DE DISPENSAÇÃO DE MEDICAMENTOS	10A	2180W 18000BTU	9,90A	1 DISJ 15	4,0mm ²	
CONSULTÓRIO INDEFERENCIADO	11A	1085W 12000BTU	4,95A	1 DISJ 5	2,5mm ²	
CIRCULAÇÃO LADO DIREITO	12A	1085W 12000BTU	4,95A	1 DISJ 5	2,5mm ²	
SALA DE CLARATOS	13A	1085W 12000BTU	4,95A	1 DISJ 5	2,5mm ²	
CONSULTÓRIO COM SANITÁRIO	14A	1085W 12000BTU	4,95A	1 DISJ 5	2,5mm ²	
ARQUIVO	15A	870W 7500BTU	3,10A	1 DISJ 5	2,5mm ²	
ADMINISTRAÇÃO E COERENCIA	16A	1085W 12000BTU	4,95A	1 DISJ 5	2,5mm ²	
CARGA TOTAL QDTE		24.138W	109,71A			
CARGA TOTAL EM CADA FASE QDTE		8.046W	36,5A	1 DISJ 40	8,0mm ²	
DIMENSÃO DO ELETRÓDUTO						

QDTF					
DESCRIÇÃO DOS CIRCUITOS	CIRCUITO	POTÊNCIA	CORRENTE	DISJUNTOR POL. DISJAMP	FAIXA
LUMINÁRIAS DO LADO DIREITO DO CORREDOR	1	2864W	13,20A	1 DISJ 15	2,5mm ²
TOMADAS LADO ESQUERDO CORREDOR	2	2900W	11,81A	1 DISJ 15	2,5mm ²
TOMADAS LADO DIREITO CORREDOR	3	1800W	7,30A	1 DISJ 10	2,5mm ²
LUMINÁRIAS DO LADO ESQUERDO CORREDOR	4	2400W	16,90A	1 DISJ 12	2,5mm ²
TOMADAS LADO DIREITO CORREDOR	5	2000W	8,10A	1 DISJ 12	2,5mm ²
TOMADAS LADO ESQUERDO CORREDOR	6	1000W	4,80A	1 DISJ 10	2,5mm ²
ILUMINAÇÃO DE EMERGÊNCIA	7	230W	1,08A	1 DISJ 10	2,5mm ²
RESERVA	8	254W	1,08A	1 DISJ 10	2,5mm ²
CARGA TOTAL TRIFÁSICA QDTF		12700W			
CARGA TOTAL EM CADA FASE QDTF		4233,33W	19,25A	1 DISJ 20	4,0mm ²
DIMENSÃO DO ELETRÓDUTO			25mm		

QGBT					
CARGA TOTAL TRIFÁSICA	CARGA TOTAL CADA FASE	CORRENTE TOTAL	CORRENTE EM CADA FASE	DISJUNTOR TRIFÁSICO	FAIXA EXTERNA
36.838W	12.279,3W	167,45 A	55,81A	IDA	18mm ² CADA FIO
TENSÃO ENTRE FASES E NEUTRO	TENSÃO ENTRE FASES E FASE	ELETRÓDUTO MEDIDOR			
220 V	380 V	/ 32mm			

02 QUADRO DE CARGAS
ESC: SEM



01 DIAGRAMAS UNIFILARES
ESC: SEM

Reginaldo Cavalcante de Oliveira
Engenheiro Civil RNP 6607877502
CPF: 460.901.423-87

PREFEITURA MUNICIPAL DE ITATINGA

Fhs. 216

RESU Engenharia e Projetos

LAVRIZ: Rua Rui Barbosa, 61 - sala 81
Centro - Itatinga - CE - CEP: 81.700-000
Fone/Fax: (85) 3871-9111

FREJA: Av. Santos Dumont, 118 - Bairro Pôrto Velho
Alagoinhas - Fortaleza - CE - CEP: 81.100-000
Fone/Fax: (85) 3811-1818

Construção UBS Genezeus

Prefeitura Municipal de Itatinga

01. DIAGRAMAS UNIFILARES
02. QUADRO DE CARGAS

03

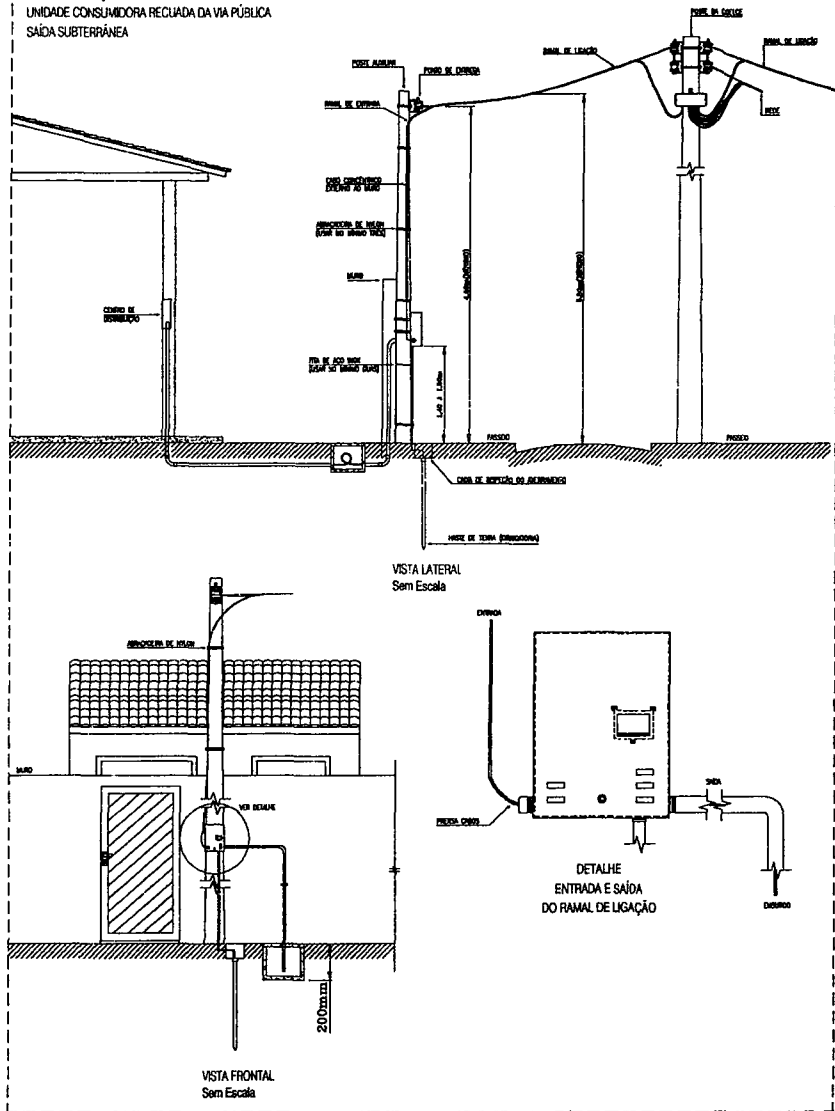
03/11/2015

Esc: SEM

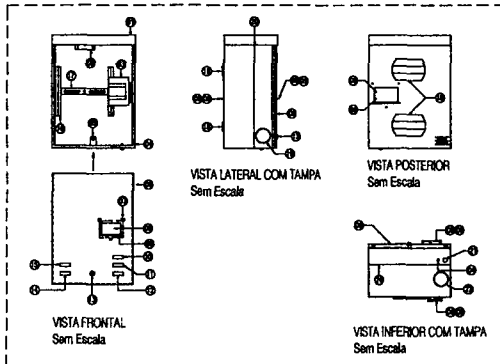
Local: Itatinga / CE

DETALHE MERAMENTE ILUSTRATIVO

NORMA TÉCNICA - 001/2012 - DESENHO 001.08
RAMAL DE LIGAÇÃO
UNIDADE CONSUMIDORA RECLUADA DA VIA PÚBLICA
SAÍDA SUBTERRÂNEA



CAIXA DE AÇO PARA MEDIÇÃO POLIFÁSICA USO SEM-EMBITADA OU EM POSTE VISTA FRONTAL, LATERAL E INFERIOR



ESPECIFICAÇÃO TÉCNICA DA COELCE ET.185/2011 - PL02
CAIXA DE MEDIÇÃO PARA UNIDADES CONSUMIDORAS DO GRUPO B

CONDIÇÕES AMBIENTAIS DA CAIXA DE MEDIÇÃO	
CARACTERÍSTICAS	COELCE
ALTITUDE (m)	1.000
TEMPERATURA MÁXIMA (°C)	41°F
TEMPERATURA MÍNIMA (°C)	43°F
TEMPERATURA MÉDIA (°C)	44°F
ÍNDICE DE UMIDADE RELATIVA (%)	100
PRESSION MÁXIMA DO VÁCUO (kg/cm²)	700
ÍNDICE DE CORRUÇÃO (SIST. REC/IN. 00015)	GRUPO A10 (B)
ÍNDICE DE INFLUÊNCIA (mg/cm². dia)	> 0,2000
IRADIAÇÃO SOLAR MÁXIMA (kWh/m²)	1.000

LEGENDA	
01	CAIXA PAREDE SUPERIOR
02	SUPORTE "T" COM NOZES GARRISAS PARA FIXAÇÃO DE MEDIÇÃO
03	PLACA SUPERIOR COM SUPORTE PARA MEDIÇÃO DE PRESSÃO DO DESEMPAHO
04	PARAFUSO DE AJUSTAMENTO SEGUNDO A PAREDE INTERIOR DA CAIXA
05	SUPORTE REFORÇADO COM GARRISAS PARA O PARAFUSO DE SEGURANÇA
06	TAMPA DE POLICARBONATO TRANSPARENTES
07	MOLDURA PARA ACESSO AO DESEMPAHO
08	JANELA DE ACESSO AO DESEMPAHO
09	LINDATEX PARA A RESERVAÇÃO DE CUIDADO
10	NOZE COELCE ENCAIXADO NA PAREDE INTERIOR DA TAMPA E NO CORPO DA CAIXA
11	NOZE DO PARAFUSO ENCAIXADO NA PAREDE INTERIOR DA TAMPA E NO CORPO DA CAIXA
12	CAIXA DE MEDIÇÃO ENCAIXADA NA PAREDE INTERIOR DA TAMPA E NO CORPO DA CAIXA
13	LINHA PARA ALINHAMENTO DO PARAFUSO DE SEGURANÇA
14	NOZE DO REBOTO DO COELCE ENCAIXADO NA PAREDE INTERIOR DA TAMPA E NO CORPO DA CAIXA
15	NOZE DO BOTE OU LIXE ENCAIXADO NA PAREDE INTERIOR DA TAMPA E NO CORPO DA CAIXA
16	TRAVES PARA SUPORTE DE FIXAÇÃO DO MEDIÇÃO
17	SUPORTE PARA FIXAÇÃO DO MEDIÇÃO
18	SUPORTE PARA FIO DE AÇO INOX DE 1mm PARA FIXAÇÃO DA CAIXA AO PÓDIO
19	INDICAÇÃO DE ENTRADA/SAÍDA LATERAL - LADO INTERIOR ESCOLHIDO DESEMPAHO COELCE - LADO INTERIOR COELCE SEM COELCE
20	INDICAÇÃO PARA O SEM-COMBUSTIVO DA CAIXA NA PAREDE
21	INDICAÇÃO PARA ENCAIXE DO ELÉTRICISTA DE AJUSTAMENTO
22	INDICAÇÃO PARA SAÍDA INTERIOR

NOTAS

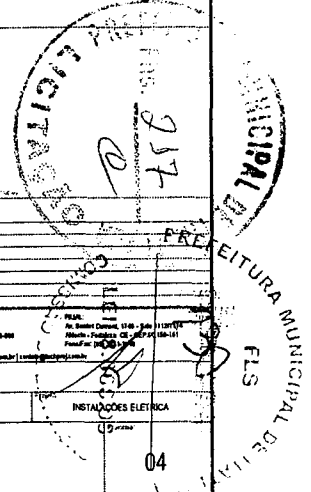
01 - CAIXA METÁLICA COM TAMPA PLANA PARA MEDIÇÃO TRIFÁSICA DE ENERGIA ELÉTRICA, 400x300x125mm, USO SEM-EMBITADA NA PAREDE OU TUBO DE PÓDIO.

02 - NÃO SER POSSÍVEL INSTALAR O DESEMPAHO COM SEU ACESSO VOLTADO PARA A DIREÇÃO DO CORPO DA CAIXA.

03 - A JANELA DE ACESSO AO DESEMPAHO, QUE NÃO FOR PRECISA, DEVERÁ POSSUIR FECHADURA POR UMA TAMPONAÇÃO FORNECIDA PELO FABRICANTE.

04 - FABRICAÇÃO SUPERIOR, USANDO O SEUO OBRIGATORIALMENTE, COELCE ET-185.

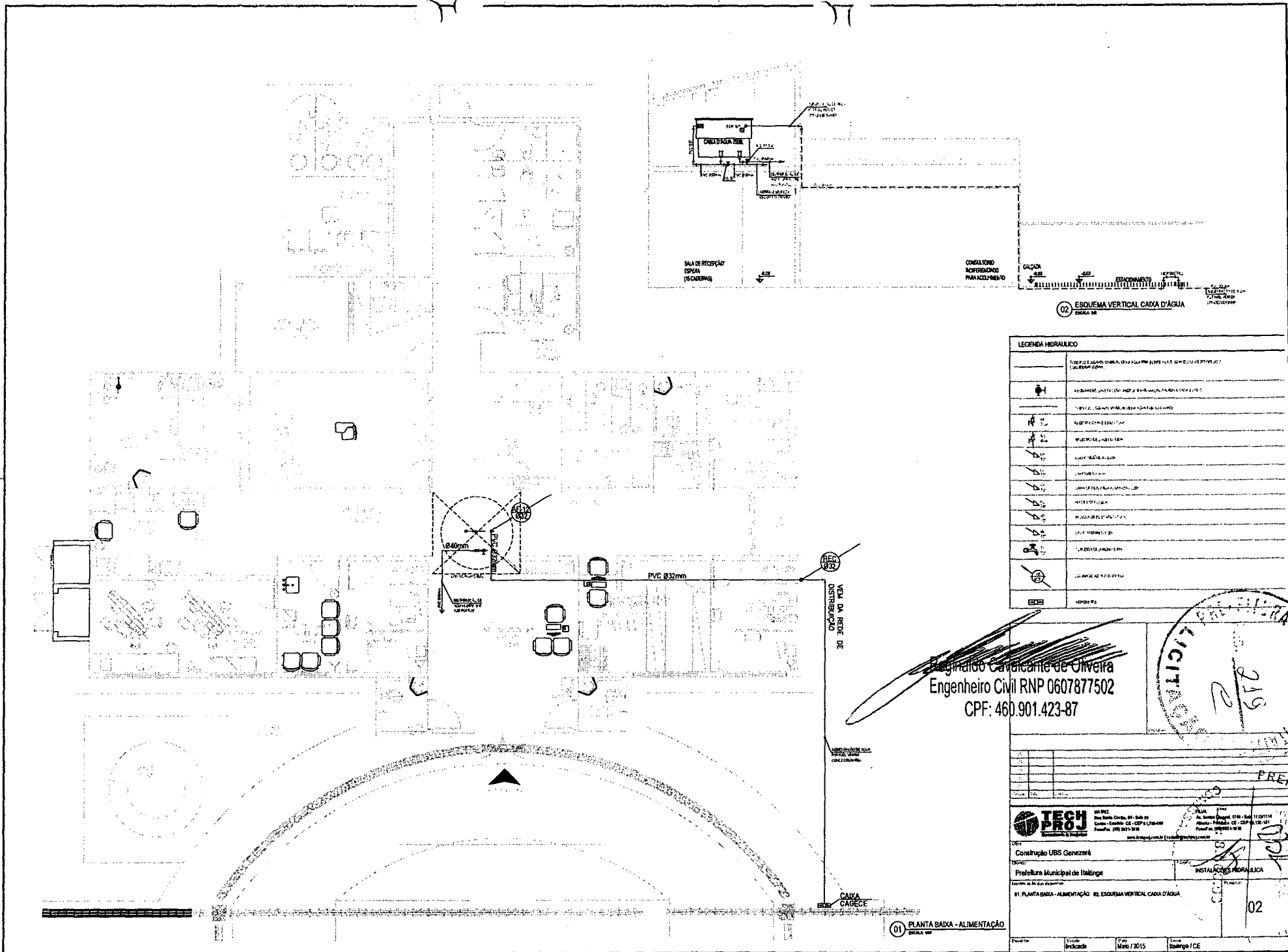
Reginaldo Cavalcante de Oliveira
Engenheiro Civil RNP 0607877502
CPF: 460.901.423-87



ALVYR
 Rua Santa Cecília, 241 - Sala 10
 Centro - Curitiba - PR - CEP: 81.274-900
 Fone/Fax: (41) 3673-1110
 www.iesb.com.br | contato@iesb.com.br

Construção UBS Genezaré
 Prefeitura Municipal de Itaipava
 INSTALAÇÕES ELÉTRICAS
 01 - DETALHE CAIXA DE MEDIÇÃO
 04

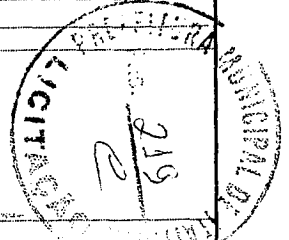
Projeto: _____
 Escala: _____
 Data: Maio / 2015
 Local: Itaipava / CE



02 ESQUEMA VERTICAL CAIXA D'ÁGUA
ESCALA 1:50

LEGENDA HIDRÁULICA	
	CONTADOR DE ÁGUA
	VIA DE ABASTECIMENTO DE ÁGUA
	VIA DE ABASTECIMENTO DE ÁGUA COM VÁLVULA
	VIA DE ABASTECIMENTO DE ÁGUA COM VÁLVULA E CONTADOR
	VIA DE ABASTECIMENTO DE ÁGUA COM VÁLVULA, CONTADOR E DIÂMETRO
	VIA DE ABASTECIMENTO DE ÁGUA COM VÁLVULA, CONTADOR, DIÂMETRO E MATERIAL
	VIA DE ABASTECIMENTO DE ÁGUA COM VÁLVULA, CONTADOR, DIÂMETRO, MATERIAL E COMPRIMENTO
	VIA DE ABASTECIMENTO DE ÁGUA COM VÁLVULA, CONTADOR, DIÂMETRO, MATERIAL, COMPRIMENTO E CUSTO
	VIA DE ABASTECIMENTO DE ÁGUA COM VÁLVULA, CONTADOR, DIÂMETRO, MATERIAL, COMPRIMENTO, CUSTO E UNIDADE
	VIA DE ABASTECIMENTO DE ÁGUA COM VÁLVULA, CONTADOR, DIÂMETRO, MATERIAL, COMPRIMENTO, CUSTO, UNIDADE E NOTA
	VIA DE ABASTECIMENTO DE ÁGUA COM VÁLVULA, CONTADOR, DIÂMETRO, MATERIAL, COMPRIMENTO, CUSTO, UNIDADE, NOTA E UNIDADE
	VIA DE ABASTECIMENTO DE ÁGUA COM VÁLVULA, CONTADOR, DIÂMETRO, MATERIAL, COMPRIMENTO, CUSTO, UNIDADE, NOTA, UNIDADE E UNIDADE
	VIA DE ABASTECIMENTO DE ÁGUA COM VÁLVULA, CONTADOR, DIÂMETRO, MATERIAL, COMPRIMENTO, CUSTO, UNIDADE, NOTA, UNIDADE E UNIDADE
	VIA DE ABASTECIMENTO DE ÁGUA COM VÁLVULA, CONTADOR, DIÂMETRO, MATERIAL, COMPRIMENTO, CUSTO, UNIDADE, NOTA, UNIDADE E UNIDADE
	VIA DE ABASTECIMENTO DE ÁGUA COM VÁLVULA, CONTADOR, DIÂMETRO, MATERIAL, COMPRIMENTO, CUSTO, UNIDADE, NOTA, UNIDADE E UNIDADE
	VIA DE ABASTECIMENTO DE ÁGUA COM VÁLVULA, CONTADOR, DIÂMETRO, MATERIAL, COMPRIMENTO, CUSTO, UNIDADE, NOTA, UNIDADE E UNIDADE

Engenheiro Civil RNP 0607877502
CPF: 460.901.423-87



PREFEITURA MUNICIPAL DE ITABORAÍ - RJ

PLANO DE OBRAS

CONSTITUIÇÃO UBS GENEZARÉ

PREFEITURA MUNICIPAL DE ITABORAÍ

INSTALAÇÕES HIDRÁULICAS

01 PLANTA BAIXA - ALIMENTAÇÃO 02 ESQUEMA VERTICAL CAIXA D'ÁGUA

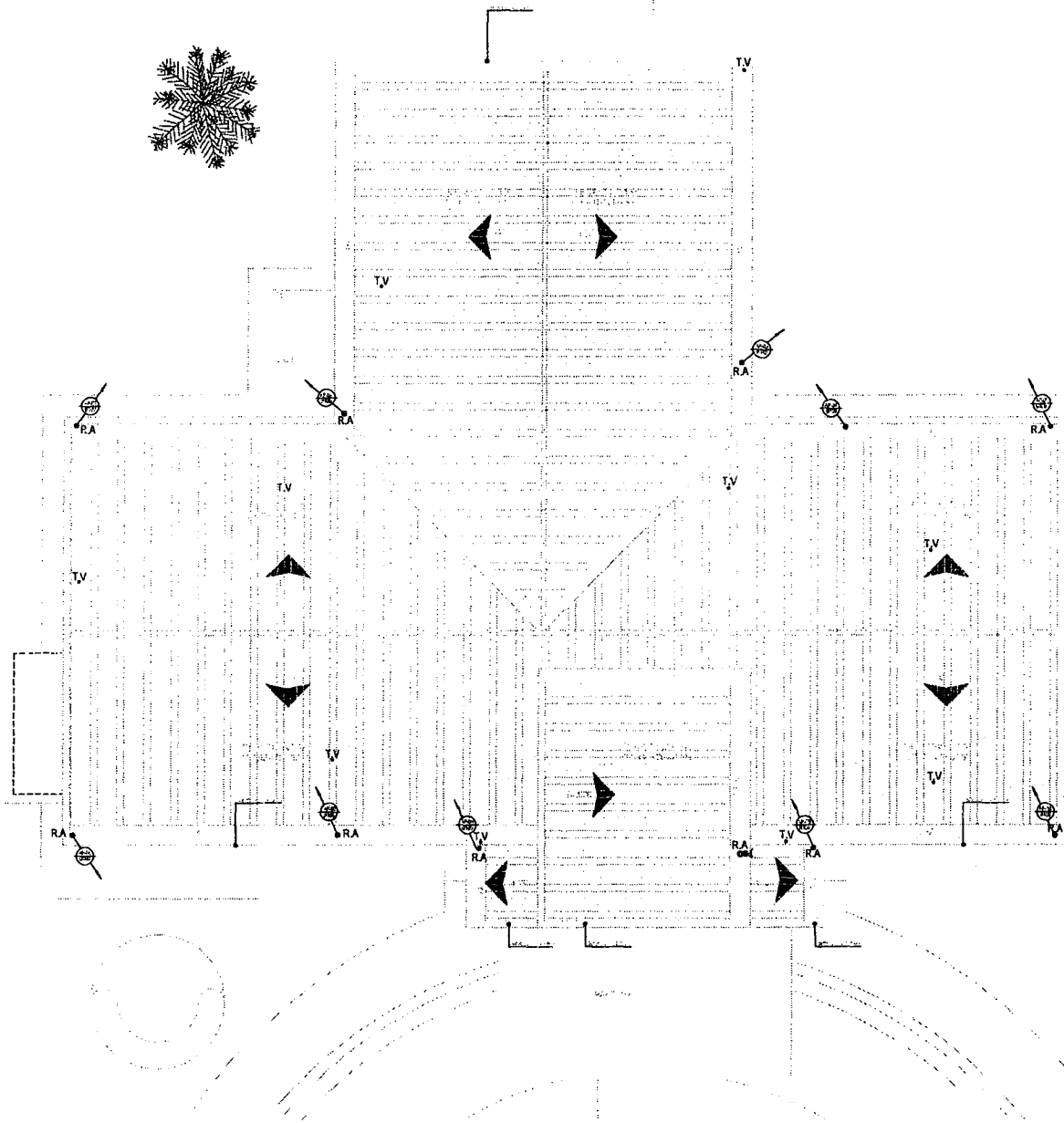
02

10/05/2015

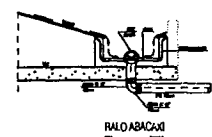
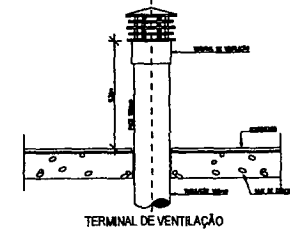
10/05/2015

10/05/2015

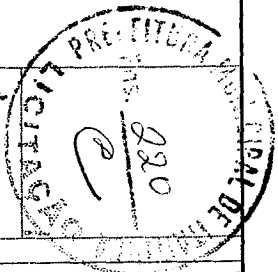
01 PLANTA BAIXA - ALIMENTAÇÃO
ESCALA 1:50



PREFEITURA MUNICIPAL	
	SECRETARIA MUNICIPAL DE PLANEJAMENTO
	DEPARTAMENTO DE LICITAÇÃO



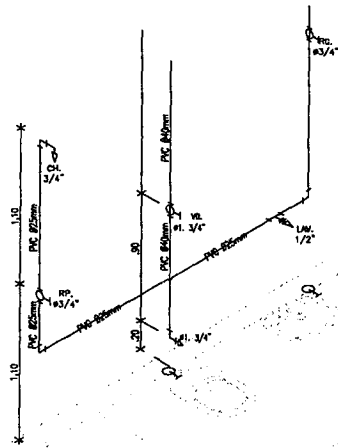
Reginaldo Cavalcanti de Oliveira
 Engenheiro Civil RNP 0607877502
 CPF: 460.901.423-87



01 PLANTA DE COBERTURA - ÁGUA PLUVIAL

		Rua Santa Cruz, 94 - 66060-000 Cuiabá - Mato Grosso, CELEF 031200000 Fone/Fax: (65) 3671-1010	
Construção URS Gezezzá Prefeitura Municipal de Itatinga		Rua... Itatinga - MT CEP: 78.900-000 Fone: (65) 3671-1010	
03		03	
Projeto	Execução	Data	Local
		Maio / 2015	Itatinga / CE

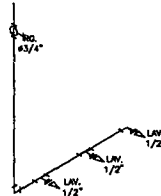
PREFEITURA MUNICIPAL DE ITATINGA



01 DETALHES ISOMÉTRICO - 02
ESCALA 1/25



01 DETALHES ISOMÉTRICO - 03
ESCALA 1/25



01 DETALHES ISOMÉTRICO - 05
ESCALA 1/25



01 DETALHES ISOMÉTRICO - 01
ESCALA 1/25

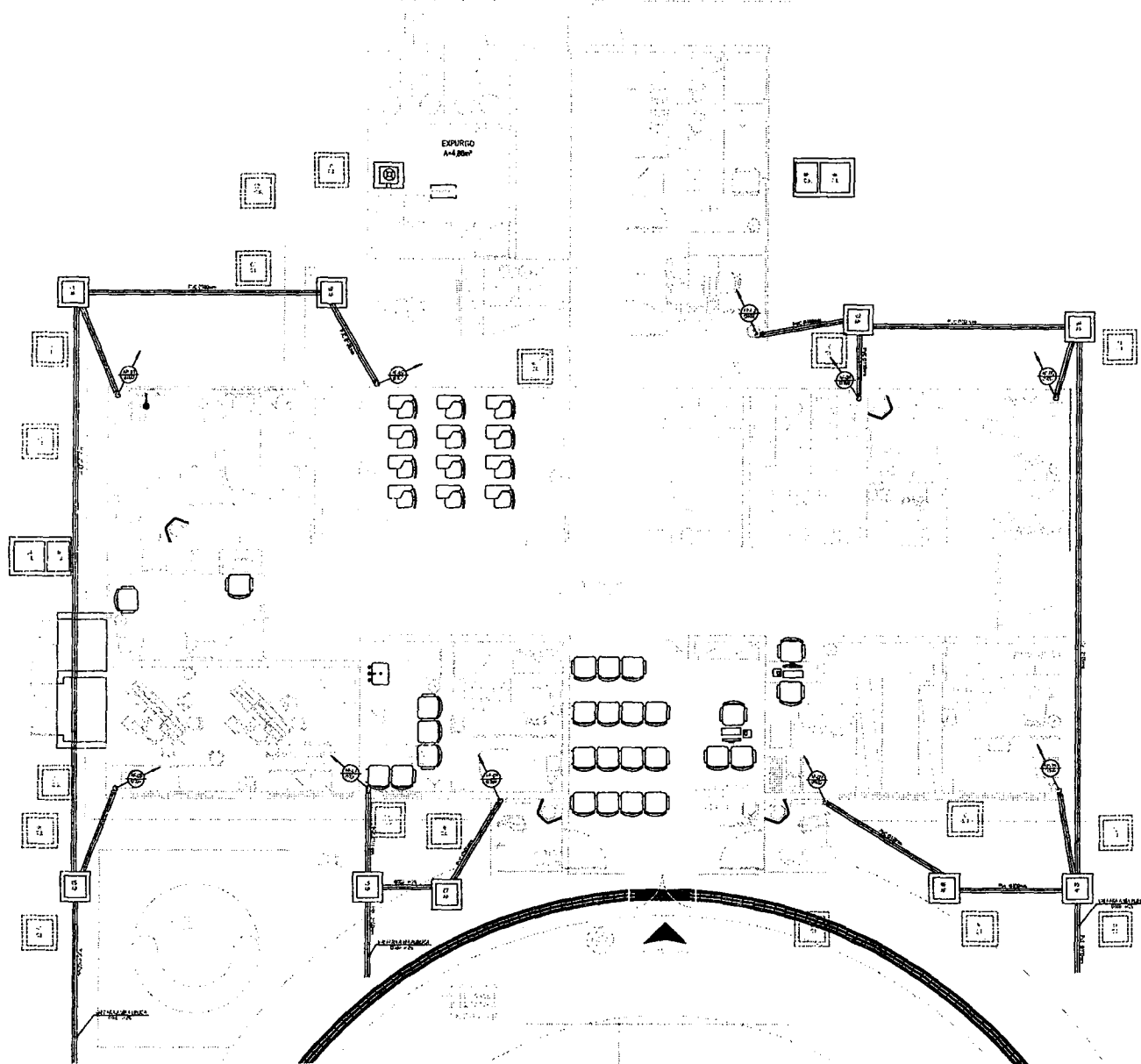
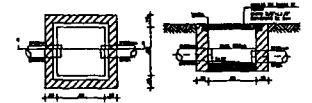


01 DETALHES ISOMÉTRICO - 04
ESCALA 1/25

<p align="center">Reginaldo Cavalcante de Oliveira Engenheiro Civil RNP 0607877502 CPF: 460.901.423-87</p>				
<table border="1"> <tr> <td> </td> <td> MATRIZ Rue Santa Cecilia, 84 - Sala 09 Ondina - Guabuba CE - CEP 61.760-000 Fone/Fax: (85) 3021-1818 www.techproj.com.br contato@techproj.com.br </td> <td> FILIAL Av. Santos Dumont, 1740 - Sala 1112/1114 Aldeota - Fortaleza CE - CEP 60.150-181 Fone/Fax: (85) 3022-3418 </td> </tr> </table>			MATRIZ Rue Santa Cecilia, 84 - Sala 09 Ondina - Guabuba CE - CEP 61.760-000 Fone/Fax: (85) 3021-1818 www.techproj.com.br contato@techproj.com.br	FILIAL Av. Santos Dumont, 1740 - Sala 1112/1114 Aldeota - Fortaleza CE - CEP 60.150-181 Fone/Fax: (85) 3022-3418
	MATRIZ Rue Santa Cecilia, 84 - Sala 09 Ondina - Guabuba CE - CEP 61.760-000 Fone/Fax: (85) 3021-1818 www.techproj.com.br contato@techproj.com.br	FILIAL Av. Santos Dumont, 1740 - Sala 1112/1114 Aldeota - Fortaleza CE - CEP 60.150-181 Fone/Fax: (85) 3022-3418		
<p>Objeto: Construção UBS Genezaré</p>				
<p>Cliente: Prefeitura Municipal de Itaitinga</p>				
<p>Identificação dos desenhos: 01. ISOMÉTRICA</p>				
<p>Local: Itaitinga / CE</p>	<p>Scale: Indicada</p>			
<p>Date: Mai / 2015</p>	<p>Plano: 01.03</p>			

PREFEITURA
MUNICIPAL DE ITAITINGA
LICITACAO 285
04

LEGENDA SANITARIO	
	ÁGUA DE ABASTECIMENTO
	ÁGUA RESIDUAL E RESÍDUOS SÓLIDOS
	ÁGUA RESIDUAL E RESÍDUOS SÓLIDOS
	ÁGUA RESIDUAL E RESÍDUOS SÓLIDOS



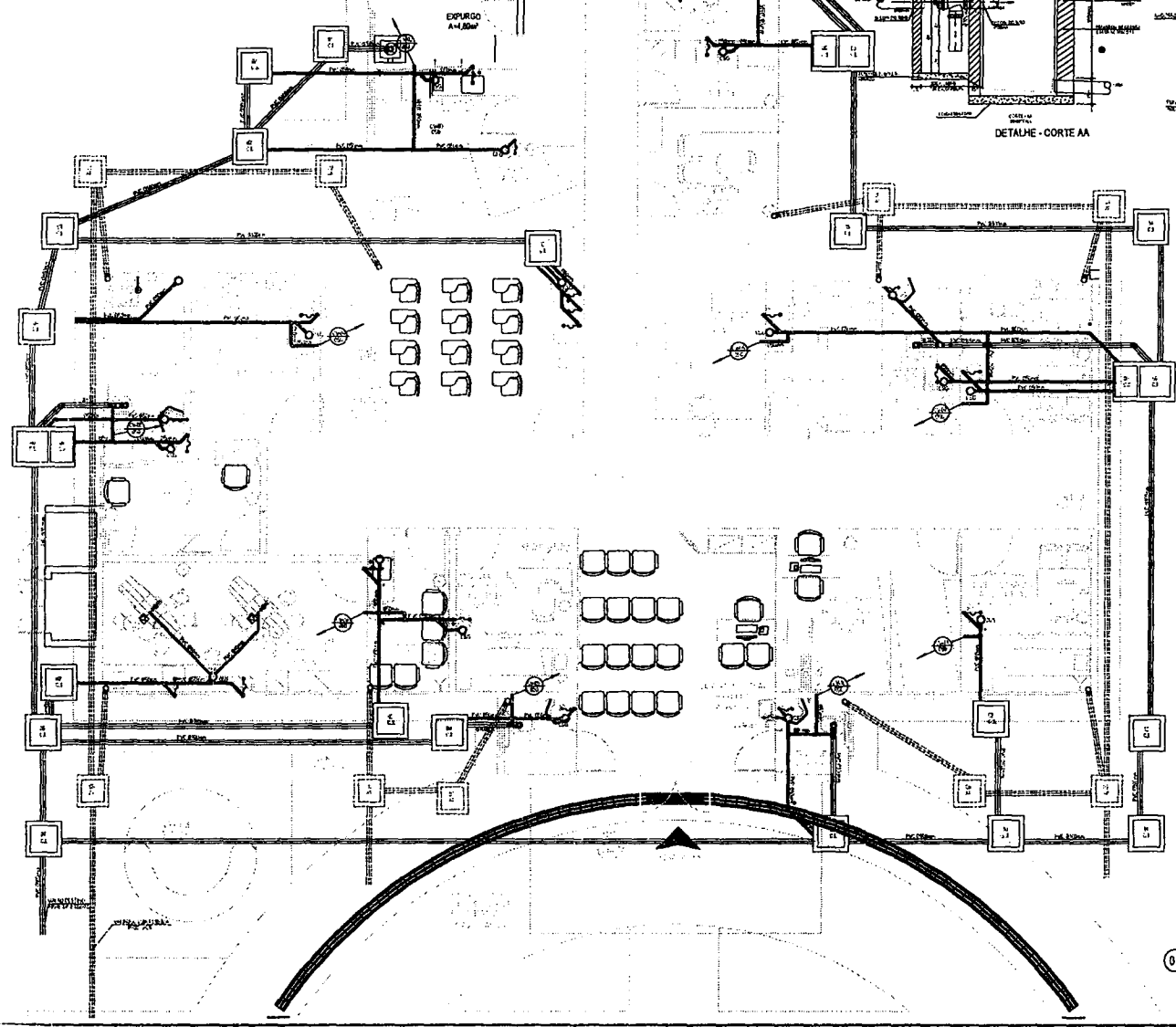
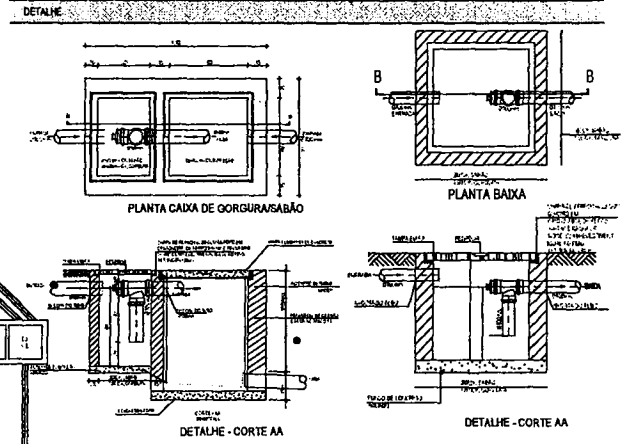
01 PLANTA BARRA - ÁGUA PLUVIAL
ESCALA 1:50

Reginaldo Cavalcante de Oliveira
Engenheiro Civil RNP 0607877502
CPF: 460.901.423-87

COMISSÃO DE LICITAÇÃO
PREFEITURA MUNICIPAL DE MATILINDA
Fls. 228

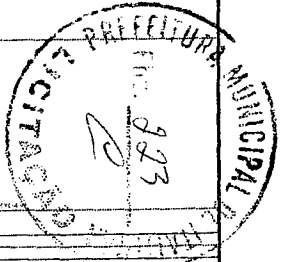
PREFEITURA MUNICIPAL DE MATILINDA
Fls. 37-05

JESU Engenharia e Projetos		ANTRAC: Rua Santa Cruz, 54 - 100-00 Centro - São José do Bonfim - PE Fone/Fax: (51) 3611-1010		PLAN: Av. Santos Dumont, 1340 - Sala 1109/1110 Bairro: Fortaleza - CE - CEP: 10540-000 Fone/Fax: (85) 3611-1010	
Objeto: Construção UBS Genezerá					
Prestador: Prefeitura Municipal de Itatinga					
Modalidade de Licitação: LANCE APRESENTADO EM ENVELOPE FECHADO					
01. PLANTA BARRA - ÁGUA PLUVIAL					
Projeto	Execução	Projeto	Execução	Projeto	Execução



LEGENDA SANITÁRIO	
	RESERVAÇÃO
	PLANTA DE SANITÁRIOS E TOILETAS
	PLANTA DE BANHEIROS
	PLANTA DE COZINHAS
	PLANTA DE LAVABOS
	PLANTA DE DUCHAS
	PLANTA DE BANHEIROS DE TOILETAS
	PLANTA DE BANHEIROS DE TOILETAS
	PLANTA DE BANHEIROS DE TOILETAS
	PLANTA DE BANHEIROS DE TOILETAS
	PLANTA DE BANHEIROS DE TOILETAS
	PLANTA DE BANHEIROS DE TOILETAS
	PLANTA DE BANHEIROS DE TOILETAS
	PLANTA DE BANHEIROS DE TOILETAS
	PLANTA DE BANHEIROS DE TOILETAS
	PLANTA DE BANHEIROS DE TOILETAS
	PLANTA DE BANHEIROS DE TOILETAS
	PLANTA DE BANHEIROS DE TOILETAS
	PLANTA DE BANHEIROS DE TOILETAS
	PLANTA DE BANHEIROS DE TOILETAS
	PLANTA DE BANHEIROS DE TOILETAS
	PLANTA DE BANHEIROS DE TOILETAS
	PLANTA DE BANHEIROS DE TOILETAS
	PLANTA DE BANHEIROS DE TOILETAS
	PLANTA DE BANHEIROS DE TOILETAS
	PLANTA DE BANHEIROS DE TOILETAS
	PLANTA DE BANHEIROS DE TOILETAS
	PLANTA DE BANHEIROS DE TOILETAS
	PLANTA DE BANHEIROS DE TOILETAS
	PLANTA DE BANHEIROS DE TOILETAS
	PLANTA DE BANHEIROS DE TOILETAS
	PLANTA DE BANHEIROS DE TOILETAS
	PLANTA DE BANHEIROS DE TOILETAS
	PLANTA DE BANHEIROS DE TOILETAS
	PLANTA DE BANHEIROS DE TOILETAS
	PLANTA DE BANHEIROS DE TOILETAS
	PLANTA DE BANHEIROS DE TOILETAS
	PLANTA DE BANHEIROS DE TOILETAS
	PLANTA DE BANHEIROS DE TOILETAS
	PLANTA DE BANHEIROS DE TOILETAS
	PLANTA DE BANHEIROS DE TOILETAS
	PLANTA DE BANHEIROS DE TOILETAS
	PLANTA DE BANHEIROS DE TOILETAS
	PLANTA DE BANHEIROS DE TOILETAS
	PLANTA DE BANHEIROS DE TOILETAS
	PLANTA DE BANHEIROS DE TOILETAS
	PLANTA DE BANHEIROS DE TOILETAS
	PLANTA DE BANHEIROS DE TOILETAS
	PLANTA DE BANHEIROS DE TOILETAS
	PLANTA DE BANHEIROS DE TOILETAS
	PLANTA DE BANHEIROS DE TOILETAS
	PLANTA DE BANHEIROS DE TOILETAS
	PLANTA DE BANHEIROS DE TOILETAS
	PLANTA DE BANHEIROS DE TOILETAS
	PLANTA DE BANHEIROS DE TOILETAS
	PLANTA DE BANHEIROS DE TOILETAS
	PLANTA DE BANHEIROS DE TOILETAS
	PLANTA DE BANHEIROS DE TOILETAS
	PLANTA DE BANHEIROS DE TOILETAS
	PLANTA DE BANHEIROS DE TOILETAS
	PLANTA DE BANHEIROS DE TOILETAS
	PLANTA DE BANHEIROS DE TOILETAS
	PLANTA DE BANHEIROS DE TOILETAS
	PLANTA DE BANHEIROS DE TOILETAS
	PLANTA DE BANHEIROS DE TOILETAS
	PLANTA DE BANHEIROS DE TOILETAS
	PLANTA DE BANHEIROS DE TOILETAS
	PLANTA DE BANHEIROS DE TOILETAS
	PLANTA DE BANHEIROS DE TOILETAS
	PLANTA DE BANHEIROS DE TOILETAS
	PLANTA DE BANHEIROS DE TOILETAS
	PLANTA DE BANHEIROS DE TOILETAS
	PLANTA DE BANHEIROS DE TOILETAS
	PLANTA DE BANHEIROS DE TOILETAS
	PLANTA DE BANHEIROS DE TOILETAS
	PLANTA DE BANHEIROS DE TOILETAS
	PLANTA DE BANHEIROS DE TOILETAS
	PLANTA DE BANHEIROS DE TOILETAS
	PLANTA DE BANHEIROS DE TOILETAS
	PLANTA DE BANHEIROS DE TOILETAS
	PLANTA DE BANHEIROS DE TOILETAS
	PLANTA DE BANHEIROS DE TOILETAS
	PLANTA DE BANHEIROS DE TOILETAS
	PLANTA DE BANHEIROS DE TOILETAS
	PLANTA DE BANHEIROS DE TOILETAS
	PLANTA DE BANHEIROS DE TOILETAS
	PLANTA DE BANHEIROS DE TOILETAS
	PLANTA DE BANHEIROS DE TOILETAS
	PLANTA DE BANHEIROS DE TOILETAS
	PLANTA DE BANHEIROS DE TOILETAS
	PLANTA DE BANHEIROS DE TOILETAS
	PLANTA DE BANHEIROS DE TOILETAS
	PLANTA DE BANHEIROS DE TOILETAS
	PLANTA DE BANHEIROS DE TOILETAS
	PLANTA DE BANHEIROS DE TOILETAS
	PLANTA DE BANHEIROS DE TOILETAS
	PLANTA DE BANHEIROS DE TOILETAS
	PLANTA DE BANHEIROS DE TOILETAS
	PLANTA DE BANHEIROS DE TOILETAS
	PLANTA DE BANHEIROS DE TOILETAS

Reginaldo Cavalcante de Oliveira
 Engenheiro Civil RNP-0607877502
 CPF: 460.901.428-87



01 PLANTA BAIXA - ESGOTO SANITÁRIO
 ESCALA 1:50

ITCSJ Engenharia e Arquitetura

Construção UBS Genazari

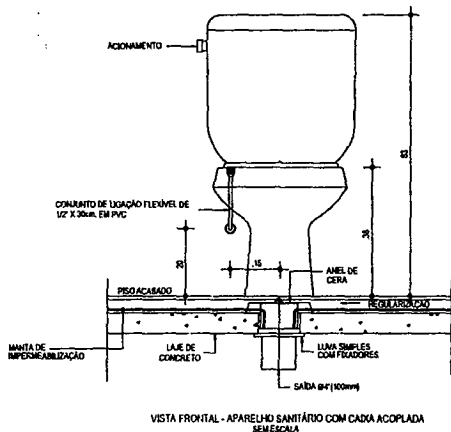
Prefeitura Municipal de Itatinga

ESTÁGIOS SANITÁRIOS

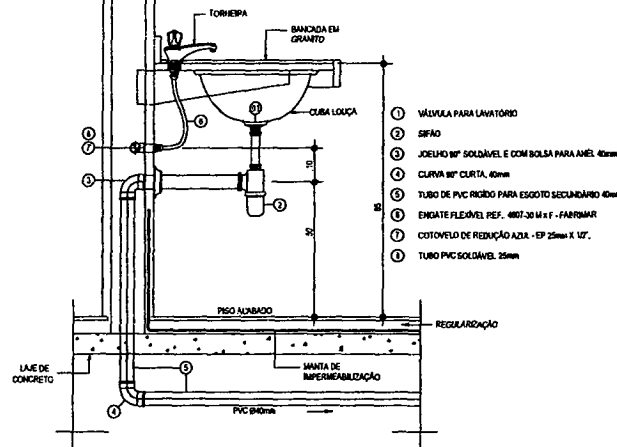
01 PLANTA BAIXA - ESGOTO SANITÁRIO

LEI: 8.000.000

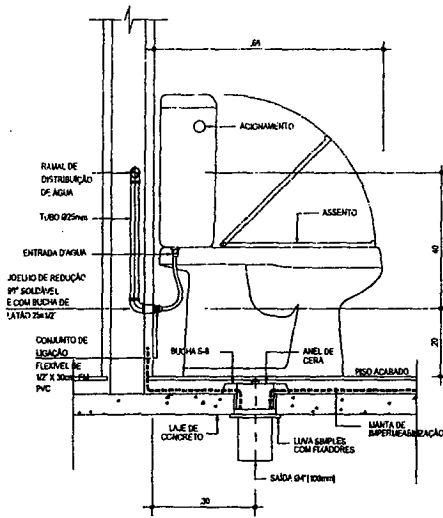
2015



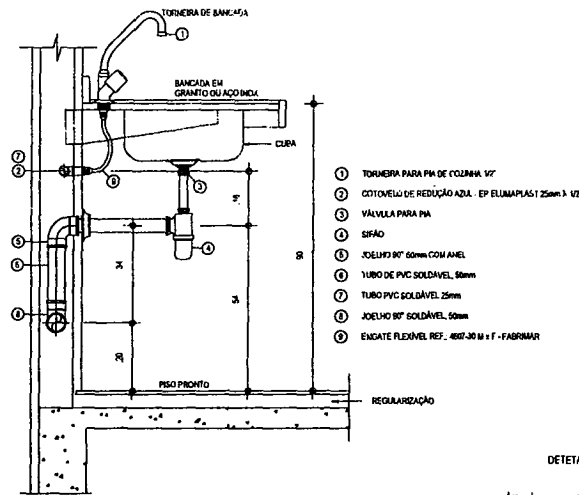
VISTA FRONTAL - APARELHO SANITÁRIO COM CAIXA ACOPLADA SEM ESCALA



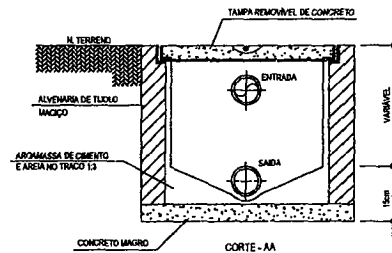
VISTA LATERAL - LAVATÓRIO SEM ESCALA



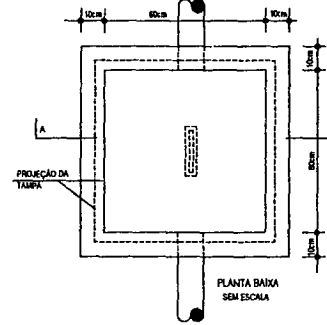
VISTA LATERAL - APARELHO SANITÁRIO COM CAIXA ACOPLADA SEM ESCALA




VISTA LATERAL - P.V. SEM ESCALA







DETALHE DA CAIXA DE INSPEÇÃO







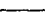




01 DETALHES SÂNIARIOS
ESCALA: SE

																
<p>Reginaldo Cavalcante de Oliveira Engenheiro Civil RNP 6607877502 CPF: 460.901.423-87</p>																
<table border="1"> <tr><td>02</td><td></td><td></td></tr> <tr><td>01</td><td></td><td></td></tr> <tr><td>03</td><td></td><td></td></tr> <tr><td>04</td><td></td><td></td></tr> <tr><td>05</td><td></td><td></td></tr> </table>	02			01			03			04			05			<p>Matrícula: _____ Data: _____</p>
02																
01																
03																
04																
05																
<p>TECH PROJ Matriz: Rua Santa Cecília, 84 - Solo 02 - Centro - Itaitinga - CE - CEP 01.750-060 - Fone/Fax: (85) 3021-1818 - www.techproj.com.br contato@techproj.com.br</p> <p>Projeto: Instalações Sanitárias</p> <p>Objeto: 01. DETALHES - ESGOTO SANITARIO</p> <p>Planta: _____</p> <p>02</p> <p>LEI: 8.606-93</p> <p>COMISSAO DE LICITACAO</p> <p>02</p>																
<p>Devenho: _____</p>	<p>Escala: _____</p>															
<p>Data: _____</p>	<p>Local: _____</p>															

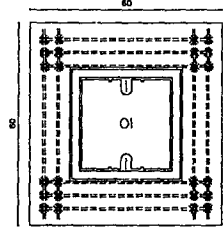
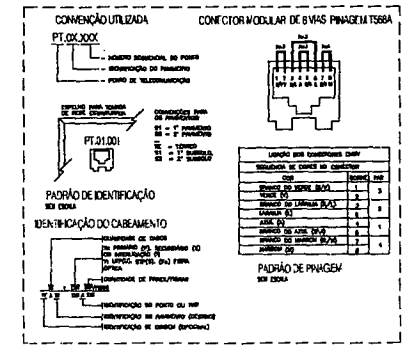
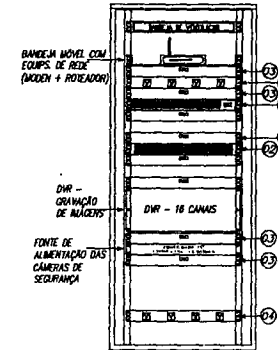
DETALHE DO RACK

BLOCO	NR.	DESCRIÇÃO
	01	BLOCO DE 48 PORTAS RJ45/100 Mbps + 24 RJ45 CAT. 5E, PORTAS 12" x 18"
	02	PORTAS FIBRA ÓPTICA DE 48 PORTAS RJ45, CAT. 5E, PORTAS 12" x 18"
	03	INDICADOR DE CADA PORTA, 10 x 10"
	04	BARRA DE FIBRA, PORTAS 12", COM 24 TERMINAIS SP45 LANCEOLA
	05	BARRA DE FIBRA, PORTAS 12" x 24, COM 24 TERMINAIS SP45 LANCEOLA

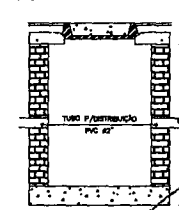
LEGENDA

	CABO DE FIBRA, 12x12, 12x18, 12x24, COM 24 PORTAS PARA FIBRA, SEME A LANC.
	PORTA PARA TELEFONE, PORTAS DE CONEXÃO FEITAS EM 48 CADA EM 12" x 18" A 120cm DO PISO.
	PORTA PARA TELEFONE, PORTAS DE CONEXÃO FEITAS EM 48 CADA EM 12" x 18" A 120cm DO PISO.
	PORTA PARA VOZ E DADOS TELEFONIA, PORTAS DE CONEXÃO FEITAS EM 48 CADA EM 12" x 18" DO PISO.
	ELETRICIDADE DE PVC BRANCO, COM BARRA BRANCA DE 3,4", PORTADA PARA 120V PARA TELEFONE.
	ELETRICIDADE DE PVC BRANCO, COM BARRA BRANCA DE 3,4", PORTADA PARA 120V PARA TELEFONE.
	ELETRICIDADE DE PVC BRANCO, COM BARRA BRANCA DE 3,4", PORTADA PARA 120V PARA TELEFONE E DADOS.
	ELETRICIDADE DE PVC BRANCO, COM BARRA BRANCA DE 3,4", PORTADA PARA 120V PARA TELEFONE E DADOS.
	CONEXÃO DE CABO DE FIBRA

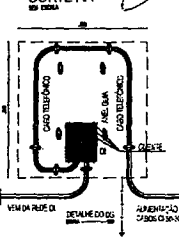
RACK



PLANTA BAIXA DO RACK



CORTE AA DO RACK



Reginaldo Cavalcante da Oliveira
Engenheiro Civil RNP 060787502
CPF 460.901.423-87

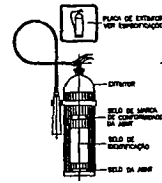
REGISTRO MUNICIPAL DE ENGENHEIROS
PREFEITURA MUNICIPAL DE SALGADO
225

REGISTRO MUNICIPAL DE ENGENHEIROS
PREFEITURA MUNICIPAL DE SALGADO

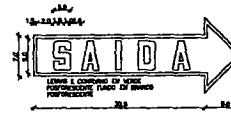
Instalação de Cabramento Estruturado
01: PLANTA BAIXA - CABEAMENTO ESTRUTURADO

Projeto: Construção UBS Genesio
Proprietário: Prefeitura Municipal de Salgado

FECHADO EM: 17/05/2015
Linha: Salgado / CE

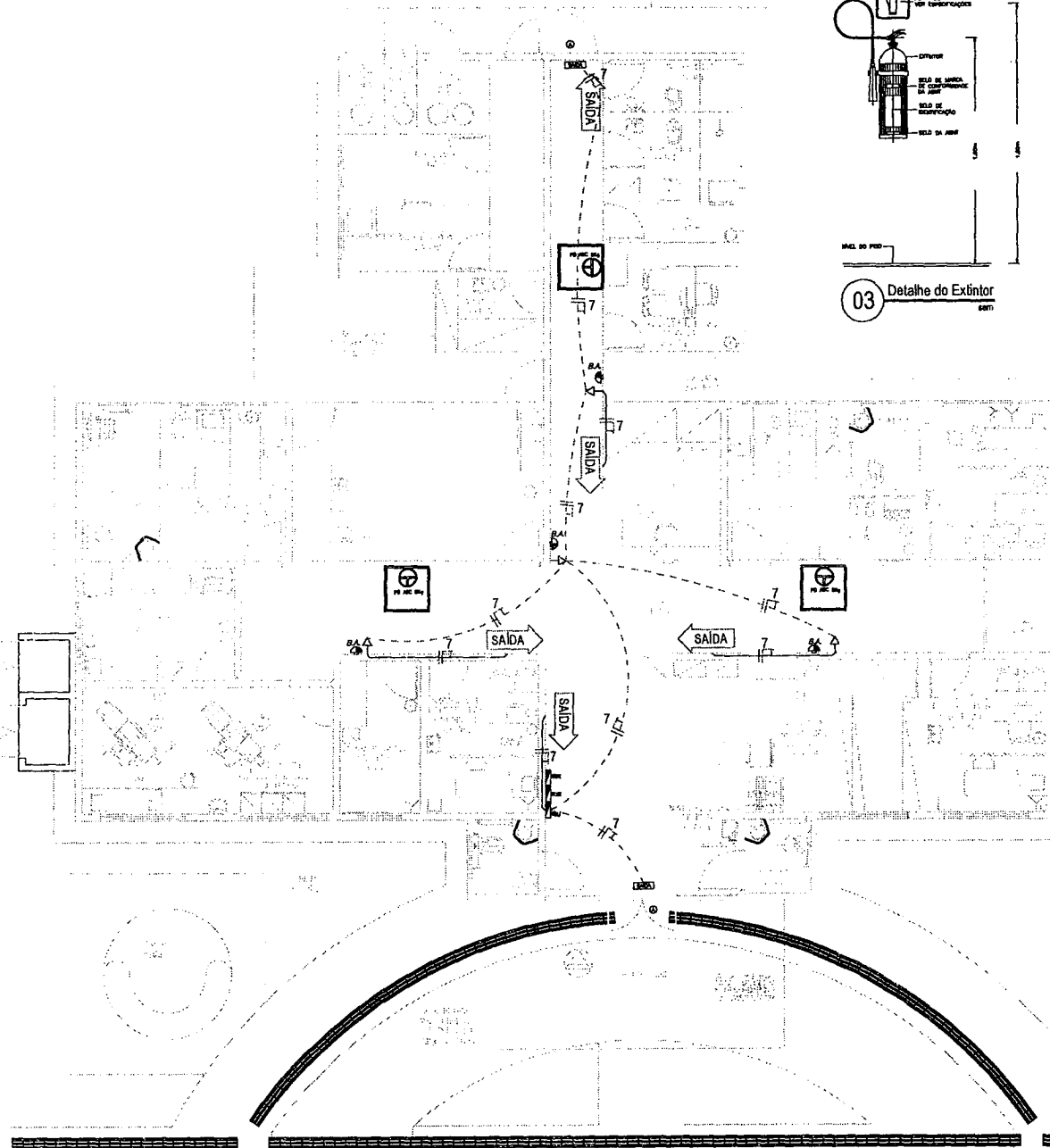


03 Detalhe do Extintor



02 Detalhe Seta Indicadora de Saída

LEGENDA	
①	EXTERNO DE PLANO DE SAÍDA COM CONEXÃO EXTERNA
②	EXTERNO DE PLANO DE SAÍDA SEM CONEXÃO EXTERNA
③	SAÍDA
④	SAÍDA
⑤	SAÍDA
⑥	SAÍDA
⑦	SAÍDA
⑧	SAÍDA
⑨	SAÍDA
⑩	SAÍDA
⑪	SAÍDA
⑫	SAÍDA
⑬	SAÍDA
⑭	SAÍDA
⑮	SAÍDA
⑯	SAÍDA
⑰	SAÍDA
⑱	SAÍDA
⑲	SAÍDA
⑳	SAÍDA
㉑	SAÍDA
㉒	SAÍDA
㉓	SAÍDA
㉔	SAÍDA
㉕	SAÍDA
㉖	SAÍDA
㉗	SAÍDA
㉘	SAÍDA
㉙	SAÍDA
㉚	SAÍDA
㉛	SAÍDA
㉜	SAÍDA
㉝	SAÍDA
㉞	SAÍDA
㉟	SAÍDA
㊱	SAÍDA
㊲	SAÍDA
㊳	SAÍDA
㊴	SAÍDA
㊵	SAÍDA
㊶	SAÍDA
㊷	SAÍDA
㊸	SAÍDA
㊹	SAÍDA
㊺	SAÍDA
㊻	SAÍDA
㊼	SAÍDA
㊽	SAÍDA
㊾	SAÍDA
㊿	SAÍDA



01 Planta Baixa Incêndio

Reginaldo Gavaicante de Oliveira
 Engenheiro Civil RNP 0607877502
 CPF: 460.901.423-87

PREFEITURA MUNICIPAL DE ITABINGA
 Fns. 226

PR
 MATRIZ: Rua Santa Cruz, 44 - Itabingá - PE
 CEP: 53111-000 - PE
 Fone: (51) 3411-0100

CONSTRUTORA UBS GENEZARÉ
 Rua Santa Cruz, 44 - Itabingá - PE
 CEP: 53111-000 - PE
 Fone: (51) 3411-0100

PREFEITURA MUNICIPAL DE ITABINGA
 Projeto de Instalação

Lei 8.888/03
 Livro 02/05
 Folha 1/05