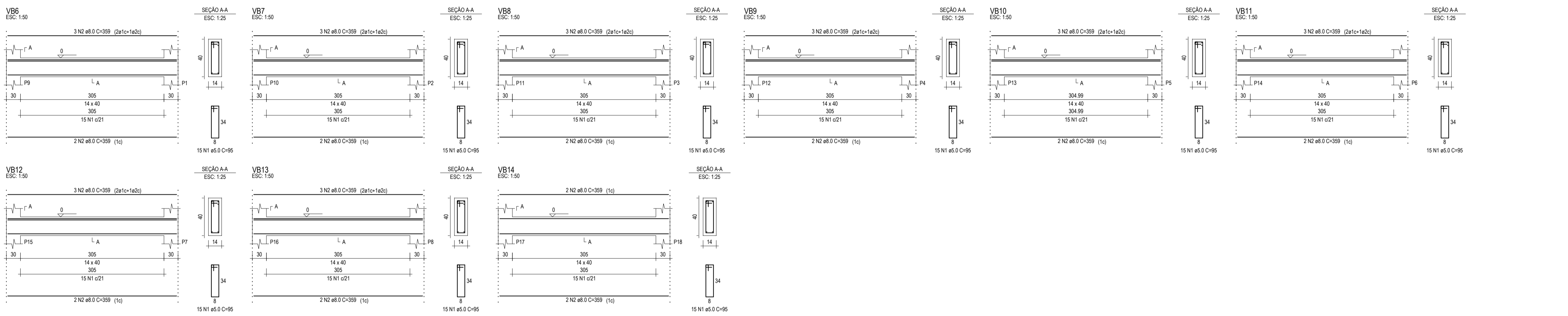


RELAÇÃO DO AÇO						
ELEMENTO	AÇO	N	DIAM (mm)	QUANT	C.UNIT (cm)	C.TOTAL (cm)
VB1	CA60	1	5.0	58	95	5510
	CA50	2	6.3	2	65	69
	CA50	3	8.0	2	930	1860
	CA50	4	8.0	2	352	704
	CA50	5	8.0	2	1169	2338
VB2	CA60	6	8.0	2	185	370
	CA50	1	5.0	60	95	5700
	CA50	2	8.0	2	952	1904
	CA50	3	8.0	2	352	704
	CA50	4	8.0	2	1198	2396
VB3	CA50	5	8.0	2	186	372
	CA50	1	5.0	12	95	1140
	CA50	2	6.3	1	69	69
	CA50	3	8.0	2	282	564
	CA50	4	8.0	2	314	628
VB4	CA60	2	6.3	1	69	69
	CA50	1	5.0	118	95	11210
	CA50	3	8.0	2	930	1860
	CA50	4	8.0	2	1100	2200
	CA50	5	8.0	2	447	894
VB5	CA50	6	8.0	2	1198	2396
	CA50	7	8.0	2	1200	2400
	CA50	8	8.0	2	291	582
	CA50	1	5.0	12	95	1140
	CA50	2	6.3	1	69	69
VB6	CA50	3	8.0	2	282	564
	CA50	4	8.0	2	314	628
	CA50	5	8.0	2	359	718
	CA50	1	5.0	15	95	1425
	CA50	2	8.0	5	359	1795
VB7	CA50	2	8.0	5	359	1795
	CA50	1	5.0	15	95	1425
	CA50	2	8.0	5	359	1795
	CA50	3	8.0	5	359	1795
	CA50	1	5.0	15	95	1425
VB8	CA50	2	8.0	5	359	1795
	CA50	1	5.0	15	95	1425
	CA50	2	8.0	5	359	1795
	CA50	3	8.0	5	359	1795
	CA50	1	5.0	15	95	1425
VB9	CA50	2	8.0	5	359	1795
	CA50	1	5.0	15	95	1425
	CA50	2	8.0	5	359	1795
	CA50	3	8.0	5	359	1795
	CA50	1	5.0	15	95	1425
VB10	CA50	2	8.0	5	359	1795
	CA50	1	5.0	15	95	1425
	CA50	2	8.0	5	359	1795
	CA50	3	8.0	5	359	1795
	CA50	1	5.0	15	95	1425
VB11	CA50	2	8.0	5	359	1795
	CA50	1	5.0	15	95	1425
	CA50	2	8.0	5	359	1795
	CA50	3	8.0	5	359	1795
	CA50	2	8.0	5	359	1795
VB12	CA50	1	5.0	15	95	1425
	CA50	2	8.0	5	359	1795
	CA50	3	8.0	5	359	1795
	CA50	1	5.0	15	95	1425
	CA50	2	8.0	5	359	1795
VB13	CA50	1	5.0	15	95	1425
	CA50	2	8.0	5	359	1795
	CA50	3	8.0	5	359	1795
	CA50	1	5.0	15	95	1425
	CA50	2	8.0	5	359	1795
VB14	CA50	1	5.0	15	95	1425
	CA50	2	8.0	5	359	1795
	CA50	3	8.0	5	359	1795
	CA50	1	5.0	15	95	1425
	CA50	2	8.0	5	359	1795

RESUMO DO AÇO			
AÇO	DIAM (mm)	C.TOTAL (kg)	PESO + 0% (kg)
CA50	6.3	2.8	0.7
CA60	8.0	393.6	153.3
CA50	5.0	375.3	57.8
PESO TOTAL			
CA50	156		
CA60	57.8		

Volume de concreto (C-30) = 5.03 m³
Área de forma = 84.51 m²



ASSINATURAS E APROVAÇÃO

PROJETISTA: _____ PROPRIETÁRIO: _____

GESSICA DA SILVA MATIAS
ARQUITETA E URBANISTA - CAU CE: 190273-3

APROVAÇÃO

PROPRIETÁRIO: _____

PREFEITURA MUNICIPAL DE ITATINGA

DESA: _____

CONSTRUÇÃO DE UM ESTÁDIO DE FUTEBOL EM ITATINGA

PROJETO: _____

CONTEÚDO: _____

CONSTRUÇÃO DE UM ESTÁDIO DE FUTEBOL

PROJETO ESTRUTURAL - BLOCO 2

IDENTIFICAÇÃO DOS DESENHOS: _____

01. DETALHE DAS VIGAS BALDRAME