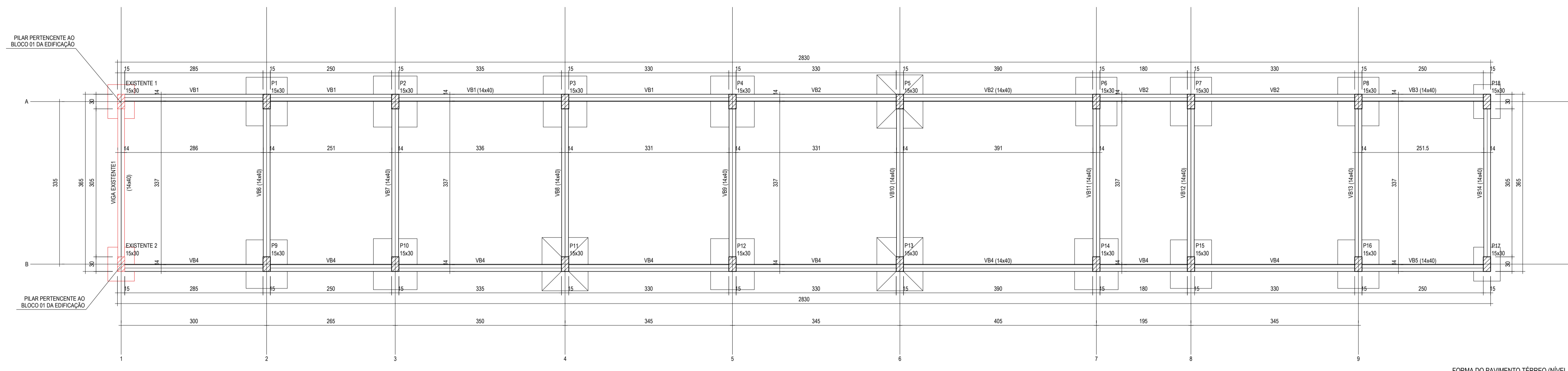
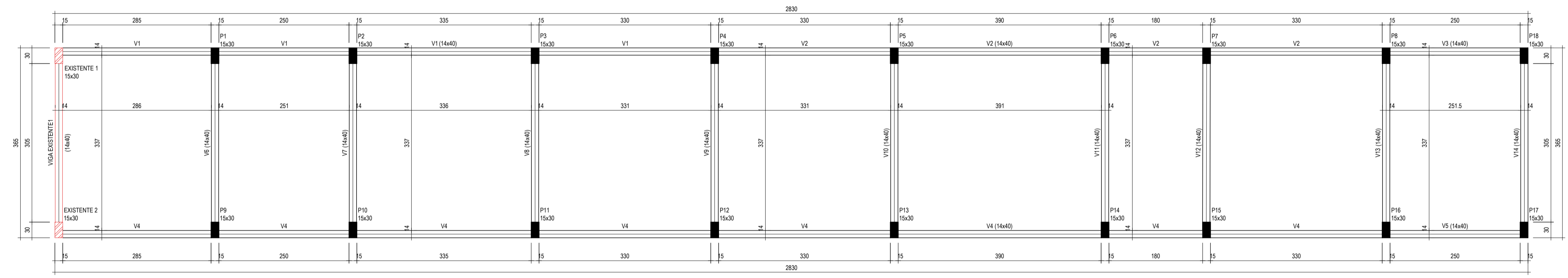


Legenda dos pilares	
	Pilar que passa
	Pilar que morre
	Pilar Pertencente ao Bloco 01 da Edificação

Legenda das vigas e paredes	
	Viga
	Viga pertencente ao Bloco 01 da edificação



FORMA DO PAVIMENTO TÉRREO (NÍVEL 0)  
ESC. 1:50



FORMA DO PAVIMENTO SUPERIOR (NÍVEL 310)  
ESC. 1:50

**ASSINATURAS E APROVAÇÃO**

PROJETISTA:  GESSICA DA SILVA MATIAS ARQUITETA E URBANISTA - CAU CE 190273-3	PROPRIETÁRIO:	
APROVAÇÃO:		
 AV. PADRE ANTÔNIO TOMAS, N.º 240, SALA 001 BARRO ALDEIA, FORTALEZA, CE FONE: 85 3041 2141 EMAIL: GEO.PAC@GEO.PAC.COM.BR		
PROPRIETÁRIO: <b>PREFEITURA MUNICIPAL DE ITATINGA</b>		
OBJETO: <b>CONSTRUÇÃO DE UM ESTÁDIO DE FUTEBOL EM ITATINGA</b>		
PROJETO: <b>CONSTRUÇÃO DE UM ESTÁDIO DE FUTEBOL</b>		
CONTEÚDO: <b>PROJETO ESTRUTURAL - BLOCO 2</b>		
IDENTIFICAÇÃO DOS DESENHOS: 01. FORMA DO PAVIMENTO TÉRREO (NÍVEL 0) 02. FORMA DO PAVIMENTO SUPERIOR (NÍVEL 310)		
TÍTULO: GERARAU - ITATINGA/CE	DATA: SETEMBRO/2018	FOLHA Nº: 05/07
DESENHADO: MATEUS DANTAS	ESCALA: INDICADA	CONTROLADO: ITGA - 18 18