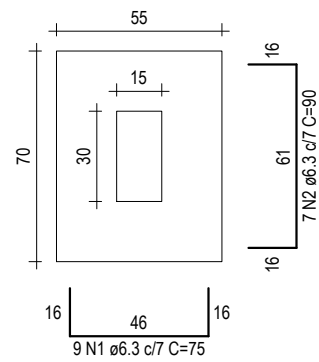
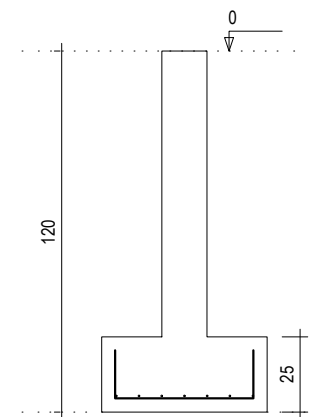


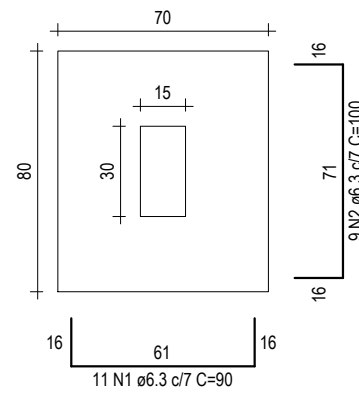
S17=S18
PLANTA
ESC: 1:25



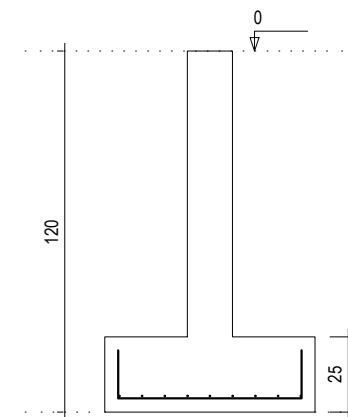
CORTE
ESC: 1:25



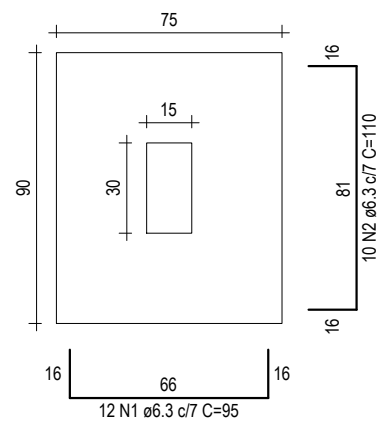
S16
PLANTA
ESC: 1:25



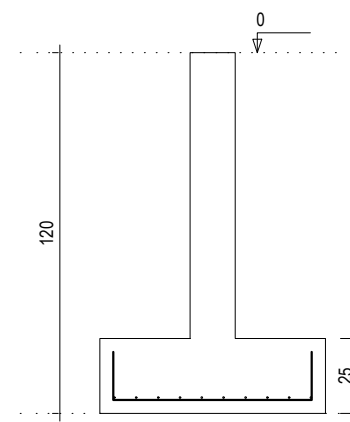
CORTE
ESC: 1:25



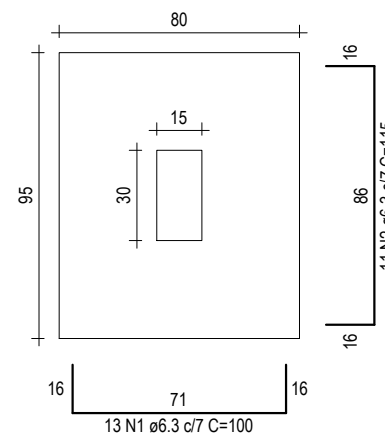
S1=S2=S4=S6=S7=S8=S9=S10=S14=S15
PLANTA
ESC: 1:25



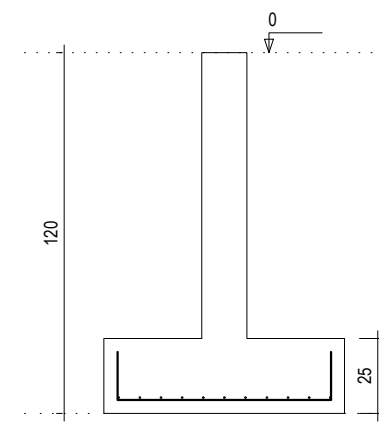
CORTE
ESC: 1:25



S3=S5=S11=S12=S13
PLANTA
ESC: 1:25



CORTE
ESC: 1:25



RELAÇÃO DO AÇO

| ELEMENTO | AÇO | N | DIAM (mm) | QUANT | C.UNIT (cm) | C.TOTAL (cm) |
|----------|------|---|-----------|-------|-------------|--------------|
| 10xS10 | CA50 | 1 | 6.3 | 120 | 95 | 11400 |
| | CA50 | 2 | 6.3 | 100 | 110 | 11000 |
| 5xS12 | CA50 | 1 | 6.3 | 65 | 100 | 6500 |
| | CA50 | 2 | 6.3 | 55 | 115 | 6325 |
| S16 | CA50 | 1 | 6.3 | 11 | 90 | 990 |
| | CA50 | 2 | 6.3 | 9 | 100 | 900 |
| 2xS17 | CA50 | 1 | 6.3 | 18 | 75 | 1350 |
| | CA50 | 2 | 6.3 | 14 | 90 | 1260 |

RESUMO DO AÇO

| AÇO | DIAM (mm) | C.TOTAL (m) | PESO + 0% (kg) |
|-----------------|-----------|-------------|----------------|
| CA50 | 6.3 | 397.3 | 97.2 |
| PESO TOTAL (kg) | | | |
| CA50 | 97.2 | | |

Volume de concreto (C-30) = 2.97 m³

Área de forma = 14.63 m²

ASSINATURAS E APROVAÇÃO

| | |
|---|---------------|
| PROJETISTA: | PROPRIETÁRIO: |
| GESSICA DA SILVA MATIAS ARQUITETA E URBANISTA - CAU CE: 190273-3 | |

| |
|-----------|
| APROVAÇÃO |
|-----------|

GEO PAC AV. PADRE ANTÔNIO TOMÁS, N.º 2420, SALA 501
BAIRRO ALDEOTA | FORTALEZA/CE
FONE: 85 3241.3147 | EMAIL: GEO PAC@GEO PAC.COM.BR

PROPRIETÁRIO:
PREFEITURA MUNICIPAL DE ITAITINGA

OBRA:
CONSTRUÇÃO DE UM ESTÁDIO DE FUTEBOL EM ITAITINGA

PROJETO:
CONSTRUÇÃO DE UM ESTÁDIO DE FUTEBOL

CONTEUDO:
PROJETO ESTRUTURAL - BLOCO 2

IDENTIFICAÇÃO DOS DESENHOS:
01. DETALHE DAS SAPATAS

| | | |
|----------------------------------|------------------------|---------------------------|
| LOCAL: GERERAU - ITAITINGA/CE | DATA: SETEMBRO/2018 | PRANCHA: 03/07 |
| DESENHO: MATEUS DANTAS | ESCALA: INDICADA | CONTROLE: ITGA - 18 18 |